



Stadt Ebersberg

Stadtmagazin September 2021

**Bürgerversammlung
am 25.09.2021 um 13:00 Uhr**





„WAS UNS AN ROTHMOSER AM BESTEN GEFÄLLT?“

„DASS WIR GEMEINSAM UNSEREN LANDKREIS
EIN BISSCHEN BUNTER MACHEN KÖNNEN.“

Wir sind als Familienunternehmen seit 1899 in Grafing als Energieversorger tätig, der Landkreis Ebersberg ist unsere Heimat. Gemeinsam mit unseren Kunden wollen wir die Region noch lebenswerter machen. Deshalb unterstützen wir seit vielen Jahren lokale Klimaprojekte, Vereine und Veranstaltungen. Alle Infos dazu auf www.rothmoser.de/engagement



Liebe Ebersbergerinnen und Ebersberger!

Am 26. September 2021 wird der nächste Bundestag gewählt!

Das Wahlrecht gehört zu den bedeutendsten Rechten, die die Bürgerinnen und Bürger in Deutschland haben.

Im Wahlkreis 213 Erding-Ebersberg bewerben sich fünf Kandidatinnen und fünf Kandidaten um ein Direktmandat in Berlin. 26 Parteien treten mit eigenen Landeslisten an. Mein Respekt gilt allen Bewerberinnen und Bewerbern, die sich nach bestimmt reiflicher Überlegung für diese Bundestagswahl haben aufstellen lassen und nun schon seit Wochen auf Vorstellungstour unterwegs sind. Sie sorgen dafür, dass wir eine echte Wahlmöglichkeit haben. Für fast alle ist diese Kandidatur zur Bundestagswahl ein rein ehrenamtliches Engagement, teilweise aus dem eigenen Geldbeutel finanziert und ohne Garantie auf Erfolg.

Wir Wähler müssen „nur“ noch herausfinden, welche Kandidatin, welcher Kandidat und welche Partei unseren Vorstellungen am ehesten entspricht. Dabei spielt es keine große Rolle, ob man dieses Mal Erstwähler ist oder schon oft gewählt hat.

Unsere Abgeordneten in Bundestag und Landtag sind als gewählte Volksvertreter gerade zwischen den Wahlen un-

sere Ansprechpartner und dankbar für möglichst viel konstruktive Bürgerbeteiligung. Wir in Ebersberg haben noch dazu den großen Vorteil, dass sich die Bürgerbüros unserer Mandatsträger aus Bundestag und bayerischem Landtag in unserer Stadt befinden.

Die Möglichkeiten, sich in die große Politik einzumischen und in die Bürgerbüros zu gehen, sind also mehr als gut.

Bei dieser Gelegenheit will ich auch nicht vergessen, mich bei allen ehren- und hauptamtlichen Wahlhelferinnen und Wahlhelfern für ihr Engagement bei der Bundestagswahl am 26. September 2021 schon jetzt ausdrücklich und herzlich zu bedanken.

Nun wünsche ich Ihnen eine gute Entscheidung bei der Auswahl Ihrer Kandidatin, Ihres Kandidaten und natürlich auch Ihrer Partei.

Herzlichst Ihr



Ulrich Proske
Erster Bürgermeister

Titelbild: Michaela Gruber

Impressum

Herausgeber und Redaktion:

Stadt Ebersberg
Marienplatz 1 · 85560 Ebersberg
Telefon 08092 8255-13
Fax 08092 8255-71
E-Mail:
stadtmagazin@ebersberg.de

Verantwortlich für den Inhalt:

Erster Bürgermeister
Ulrich Proske
Auflage: 5.550 Exemplare
Erscheinungsweise: monatlich

Anzeigen und Produktion:

K. Schmidle
Druck & Medien GmbH
Semptstr. 6 – 10
85560 Ebersberg
Telefon 08092 8287-15
Fax 08092 8287-22
E-Mail: info@ks-druck.com

Anzeigenschluss:

Monatsmitte für
den darauffolgenden Monat
Verteilung: per Verteilerfirma an
alle Haushalte
Namentlich gekennzeichnete
Artikel spiegeln nicht immer die
Meinung der Redaktion wider.

Aktuelle Ausgabe unter: www.ebersberg.de/deutsch/rathaus-service/stadtmagazin.html
ESM-Homepage: www.ebersberger-stadtmagazin.de



Informationen der Stadtverwaltung

Malermaler & Farbtechniker



- Dekorative Maltechniken
- Lackier- & Tapezierarbeiten
- Fußbodenverlegung
- Lasur- & Spachteltechniken

08092-2328167
Wiesham 8 • 85567 Grafing
www.maler-haugk.de

Wunsch nach Austausch

Fragen, Anregungen, persönliche Anliegen... – gerne auch von Vereinen – Bürgermeister Proske sucht den persönlichen Austausch, der gerade in Zeiten von Corona häufig zu kurz kommt.

„Ich stehe Ihnen ab dem 17.09.2021 wieder jeden Freitag von 13:00 bis 16:00 Uhr für eine Bürgersprechstunde zur Verfügung“, so der Bürgermeister.

Bitte vereinbaren Sie immer vorher einen Termin bei Frau Baumann oder Frau Giesl, Tel. 8255-13.

Ansprechpartner für das Baugebiet Friedenseiche VIII in der Stadtverwaltung:

Für Interessenten:

Irina Gruber, Tel. 8255-42, i.gruber@ebersberg.de

Für Fragen zum Kriterienkatalog:

Erik Ipsen, Tel. 8255-55, e.ipsen@ebersberg.de

Für baurechtliche Fragen:

Christan Stöhr, Tel. 8255-36, c.stoehr@ebersberg.de

Die Richtlinien der Stadt Ebersberg für die Vergabe von preisvergnügnstigen Wohnbaugrundstücken finden Sie im Internet unter www.ebersberg.de/fileadmin/ebersberg/Leben_Wohnen/Vergaberichtlinien_Stadt_Ebersberg_Baugrund_preisguenstig_Fassung_11.2019.pdf

Bürgerversammlung 2021

Am **Samstag, den 25. September 2021 um 13:00 Uhr**, findet im alten Speicher im Klosterbauhof die allgemeine Bürgerversammlung nach Art. 18 Abs. 1 der Bayerischen Gemeindeordnung statt.

Alle Bürgerinnen und Bürger der Stadt Ebersberg sind hier zu herzlichst eingeladen. Die Bürgerversammlung dient der Erörterung gemeindlicher Angelegenheiten, in ihr können Fragen und Anträge eingebracht werden. Empfehlungen werden innerhalb von 3 Monaten vom Stadtrat beraten.

Machen Sie von Ihrem gesetzlichen Recht zur Mitwirkung am Geschehen in Ihrer Stadt Gebrauch und beteiligen Sie sich aktiv an der Bürgerversammlung.

Da die zulässige Personenzahl aufgrund der derzeitigen gültigen 13. Bayerischen Infektionsschutzmaßnahme für öffentliche Veranstaltungen in Innenräumen und dem vorhandenen Hygienekonzept begrenzt ist, würden wir Sie bitten, sich bei Interesse unter info@ebersberg.de oder Tel. 82550 unter Angabe Ihrer Kontaktdaten (Name, Anschrift, Telefonnummer und ggf. Impfstatus) zur Teilnahme anzumelden.

Wir weisen darauf hin, dass eine Teilnahme an der Bürgerversammlung nur mit vorheriger Anmeldung möglich ist!

Ein Streaming-Dienst wird angeboten, den entsprechenden Link können Sie dann der Tagespresse entnehmen.



Josef Gar KG

Kachelofen- und Kaminbau

Pappelweg 6 • 85567 Grafing
Tel. 08092 - 4541 • 0171 - 3644820
E-Mail: garkg@ebe-online.de
www.kacheloefen-gar.de



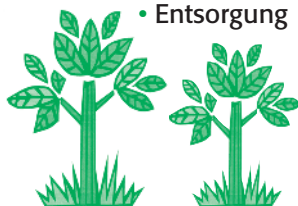
ALT GEGEN NEU

Tauschen Sie jetzt Ihren alten Einsatz gegen einen effektiveren Neuen.



Meier's Haus- und Gartenservice Ihr Hausmeister

- Fülle Bäume
 - Mähe Rasen
- Pflanze Blumen
 - Schneide Hecken
 - Anlagenpflege
 - Zaunbau
 - Pflasterbau
 - Minibagger
 - Winterdienst
 - Entsorgung



85560 Ebersberg
Tel. 0 80 92 - 2 42 41
Handy 01 77 - 3 38 44 11

Besuchen Sie uns auf unserer Homepage:
www.ebersberger-stadtmagazin.de

BuchOtter
Marienplatz 13
85560 Ebersberg



BUCH OTTER
Tel. 08092/860 205 • www.buchotter.de

Wir kaufen Wohnmobile + Wohnwagen
03944-36160, www.wm-aw.de
Wohnmobilcenter am Wasserturm



**INDIVIDUELLE GRABGESTALTUNG
VON IHREM FRIEDHOFSGÄRTNER**

Mitglied im
Bund deutscher Friedhofsgärtner
Im Zentralverband Gartenbau e.V.
www.bund-deutscher-friedhofsgaertner.de

Unsere Dienstleistungen rund ums Grab:

- Dauergrabpflege
- Einzelaufträge
- Trauerfloristik
- Gießpflege
- Urlaubsvertretung
- TBF-Vorsorgeverträge
- Neuanlagen



1A Garten Weber – Münchener Straße 7 – Ebersberg
Tel. 08092-20471 www.1a-garten-weber.de

Informationen der Stadtverwaltung

Informationen zur Stadtpolitik

Haben Sie Interesse an der Stadtpolitik? Dann informieren Sie sich auf unserer Homepage. Informationen zu den Stadtrats- und Ausschusssitzungen und die entsprechenden Zusammensetzungen und Protokolle können Sie immer im Ratsinformationssystem der Stadt Ebersberg unter <https://ris.komuna.net/ebersberg> einsehen.



Sprechstunde der Behindertenbeauftragten im Rathaus

Die nächste öffentliche Sprechstunde der Behindertenbeauftragten Frau Monika Samii-Pichlmeier findet im Rathaus, Bürgerbüro im EG am **Donnerstag, 09. September 2021 von 14:00 bis 18:00 Uhr** statt.

Falls Sie einen festen Termin wünschen, ist eine Terminvereinbarung gerne unter Tel. 256030 vorab möglich.

Damit vorgetragene Anregungen gleich unmittelbar weiterverfolgt werden können trifft sich Frau Samii-Pichlmeier im Anschluss an die Sprechstunde mit Bürgermeister Proske zu weiteren Beratungen.

Dalmatino
RESTAURANT

WIR FREUEN UNS AUF SIE!
Kroatisch-Mediterranes Restaurant
mit Biergarten, direkt am Klostersee.

Familie Cota • Am Priel 1 • 85560 Ebersberg
Telefon: 0 80 92 / 2 55 67 80
info@restaurant-dalmatino-ebersberg.de
www.restaurant-dalmatino-ebersberg.de

SCHUDER
BESSER BAUEN MIT HOLZ

Zimmererarbeiten
Spenglerarbeiten
Dachdeckerarbeiten

info@schuder-bau.de
www.schuder-bau.de
08092/22264

Änderungsschneiderei
aller Art auch Leder

Dr.-Wintrich-Straße 24 · 85560 Ebersberg
Tel. 0 80 92 / 8 50 24 90 · Mobil 01573 / 828 1919

„Ich freue mich auf Dich“

Vlasta Potucka

• Hose / Rock / Kleid	ab 10.- €	• Lederjacke / Ledermantel	ab 35.- €
• Bluse / Hemd	ab 12.- €	• Motorradanzug	ab 30.- €
• Sakko / Mantel / Jacke	ab 15.- €	• Funktionswäsche	ab 12.- €
• Abendkleid / Brautkleid	ab 35.- €	• Vorhang bis 140 cm	12.- €
• Dirndl	ab 30.- €	• Bettbezug	ab 15.- €
• Lederhose / Lederrock	ab 20.- €	• Tischdecke lfm.	ab 5.- €

Termine nur nach telefonischer Vereinbarung
– Impfnachweis oder Test sind nicht erforderlich –



Ehrung für Luisa Rumler

Aufgrund ihrer herausragenden Leistungen wurde Luisa Rumler in den Bundesnachwuchskader des Deutschen Schwimmverbandes berufen und ist somit offizielles Mitglied der DSV-Nationalmannschaft.

Bei den Deutschen Meisterschaften in Berlin erzielte sie hervorragende Ergebnisse.

So erreichte sie drei Bestzeiten, zwei A-Final-Teilnahmen sowie die Kadernormerfüllung für den Bundeskader NK2 für die Saison 21/22.

Dies nahm Bürgermeister Ulrich Proske zum Anlass, Luisa Rumler ins Rathaus einzuladen, um ihr zu ihren Erfolgen zu gratulieren und für die Zukunft alles Gute zu wünschen.



Naturschutzspaziergang der BRK Kreiswasserwacht Ebersberg

Endlich! Nach so langer Pause, fand wieder einmal eine Jugendveranstaltung auf Kreisebene der BRK Wasserwacht statt. Motivierte Gruppen- und Jugendleiter unserer Ortsgruppen trafen sich mit ihren Kindern und Jugendlichen am Kreisverband um dann einen fast 10 km langen Marsch zur Sauschütt im Ebersberger Forst bei Hohenlinden zu absolvieren.

Der Naturschutz, eine der Aufgaben der Wasserwacht, kam an diesem Tag nicht zu kurz. Ein Naturschutz-Bingo vertrieb die eventuell aufkommende Laufmüdigkeit. Alle Kinder erhielten dazu zu anfangs einen leeren Eierkarton mit einem Bild von zehn Naturgegenständen (Blatt, Schneckenhaus, Tannenzapfen etc.), die entdeckt und eingesammelt werden mussten. Bingo!

Außerdem wurde auf dem Weg aller Müll mitgenommen, mit der Erkenntnis, dass dieser Teil des Landkreises schon sehr sauber ist. Dennoch wurden einige Bierflaschen, viele Bonbonpapiere und Taschentücher sowie Zigarettenkippen gefunden. Auch Pilzkunde stand ganz spontan auf dem Programm. Nette Schwammerlsucher zeigten uns ihren Fund und erklärten die Unterschiede.

Das Wetter war perfekt, zwischendurch leichter Nieselregen zur Abkühlung und beim Picknick am Tümpel in der Sauschütt dann strahlender Sonnenschein. Nach einem spontanen Workout-Programm mit unserem Leo ging es dann Richtung Parkplatz, wo die Kinder sich noch auf dem Spielplatz austoben konnten, bevor sie von ihren Eltern wieder abgeholt wurden. (EH)



DER REIFENPROFI
Kompetent & zuverlässig
Motorrad - PKW - LKW - AS
www.reifen-autoglas.de

DER AUTOGLASPROFI
Reparatur & Scheibentausch
kostenlose Leihfahrzeuge
www.reifen-autoglas.de

DER FELGENPROFI
Design & Reparatur
Glanzdrehen - Lackieren - Pulverbeschichten
www.derfelgenprofi.de

DIE WASHSTRASSE*
Extra starke Turbosauger
Automatischer Mattenreiniger kostenlos
www.diewaschstrasse-mueller.de

AM SCHAMMACHER FELD 5 + 7 IM GEWERBEGEBIET IN GRAFING | TEL. 080 92 / 86 03 20



Offene Führungen in Ebersberg

Sonntag, 29. August, Wildkräuterwanderung – im Einklang mit der Natur

Die Kräutlerfrau und Schamanin Gabi Adermayer stellt wohl-schmeckende Kräuter vor, die hier fast überall wachsen. Sie erklärt wofür – oder wogegen – sie helfen und wie man sie verarbeiten und nutzen kann. Diesmal geht es um Kräuter, die die Stärkung des Immunsystems unterstützen.

14:00 bis 16:00 Uhr. Treffpunkt Kirche St. Sebastian. Kosten 6 €

Samstag, 4. September, Ebersberger Zeitreisen: Rundgang in der Altstadt

Wie lebte man 1655 rund um den Ebersberger Marktplatz? Um 878 gründete Graf Sieghart den Ort. Was stimmt an der Gründungslegende – und was nicht? Nach dem Aussterben der Grafenfamilie prägten nacheinander Benediktiner, Jesuiten und Malteser die Geschichte Ebersbergs. Sie brachten die Sebastiani-Wallfahrt zur Blüte. Wie ging es zu im Dreißigjährigen Krieg? Und was erlebte Ebersberg im Ersten und im Zweiten Weltkrieg? Die gute alte Zeit war oft gar nicht so gut - aber sehr interessant.

14:30 bis 16:30 Uhr. Treffpunkt Rathaus. Kosten 6 €

Sonntag, 12. September, Tag des offenen Denkmals im Ebersberger Forst

Viele Höhepunkte stehen den ganzen Tag auf dem Programm. Mit dabei: Der Zug der Ebersberger Faschingsgesellschaft.

11:00 bis 17:00 Uhr. Die Teilnahme ist kostenlos.

Samstag 18. September, Stadtführung des Altbürgermeisters

Vom Markt zur Kreisstadt – 50 Jahre Innenstadtentwicklung: Walter Brilmayer, der Ebersberg 26 Jahre als Bürgermeister gelenkt und geleitet hat, erzählt bei einem Spaziergang durch die Innenstadt Interessantes und Wissenswertes über die Stadt, wobei auch amüsante Anekdoten nicht fehlen werden.

14:30 bis 16:30 Uhr. Treffpunkt Rathaus. Kosten 6 €

Samstag 18. September, Geführte Radltour zu den Kelten

Tauchen Sie ein in die Hallstattzeit bei der Begehung von mehr als 2.500 Jahre alten Hügelgräbern. Verfolgen Sie ein Stück weit die freigelegte Trasse der Römerstraße, die den Nordteil des Forstes in Ost-West-Richtung durchzieht.

14:00 bis 16:30 Uhr. Treffpunkt Abzweigung zum Wanderparkplatz im Forst an der St 2080 Ebersberg-Schwaberwegen. Kosten 8 €

Sonntag, 26. September, Die Heldenallee und die gefallenen Ebersberger Soldaten

Bei einer Führung durch die Heldenallee erklärt Sepp Kendlinger, wohl der beste Kenner des 1. Weltkrieges in unserer Region, die Schicksale der gefallenen Soldaten aus Ebersberg. An jeden erinnert ein eigener Baum. Aber Sepp Kendlinger weiß noch viel mehr darüber.

16:00 bis 18:00 Uhr. Treffpunkt am Klostersee vor dem Seehaus. Kosten 6 €

Für alle Veranstaltungen außer dem Tag des offenen Denkmals: Anmeldung erforderlich bei Thomas Warg: E-Mail: thomas.warg@t-online.de (TW)

Folgende Artikel konnten wir in dieser Ausgabe leider nicht berücksichtigen:

- **Landkreis unterstützt Neustart der Jugendarbeit**
- **Aufklärung per Post für 6. Klassen im Landkreis Ebersberg**
- **Der Landkreis gewinnt beim Wettbewerb „Kommunal? Digital!“**

Sie finden diese Artikel unter www.ebersberg.de (Rathaus & Service/Stadtmagazin).



IHR PARTNER FÜR BRILLANTES SEHEN!

Egal ob in der Arbeit oder im Alltag - wir finden für Sie die optimale Lösung. Lassen Sie sich von unserem Service und der Qualität begeistern!

Unsere Service-Dienstleistungen:

- **Profi-Sehanalyse**
- **aktuelle Brillentrends**
- **individuelle Kontaktlinsenanpassung**
- **Lupenbrillen und Spezialsehhilfen**

Wir freuen uns auf Ihren Besuch!



**OPTIK
LOCHNER**

85560 Ebersberg | Heinrich-Vogl-Straße 12 | Tel. (0 80 92) 8 89 78

85614 Kirchseeon | Marktplatz 9 | Tel. (0 80 91) 5 63 96 00

www.optik-lochner.de

HAST DU AUCH ZU WENIG Platz? LAGERRAUM. VERMIETUNG ab 1 m³ bis zu 500 m²

- Einlagern von Hausrat & Möbeln
- Einlagerservice für Gewerbe & Steuerberater & Rechtsanwälte für Akten, Hausrat und mehr
- Ziehen Sie um? Einlagern von Hausrat & Möbeln
- Einlagern von Winter- & Sommersportsachen
- Lagerräume für Behörden & Museen
- MiniBox, 1 m³ für Dokumente & Akten
- Stellplätze für Autos & Motorräder & Fahrräder

Wir vermieten die alarmgesicherten Lagerräume in den verschiedensten Größen:

ab 1 m³ (MiniBox), 2 m², 3 m², 4 m², 5 m², 6 m², 8 m², 9 m², 10 m², 12 m² bis zu 500 m²

Deine Lagerbox GmbH

Ziegeleistraße 7 - 83549 Eiselting

☎ 08071.903383

✉ info@deinelagerbox.de

🌐 www.deinelagerbox.de

**deine
lagerbox**
self storage

LAGERRAUM. VERMIETUNG



Problemabfallsammlung

Mobile Sammlung:

EDEKA,
Josef-Brendle-Str. 1
Samstag, 04.09.2021 von 16:15
bis 17:15 Uhr



Stationäre Sammlung:

Entsorgungszentrum
„An der Schafweide“
Montag bis Freitag
8:00 – 12:00 u. 12:30 – 15:00 Uhr

Altpapiersammlung

Am **Samstag, den 11. September 2021**, findet die Altpapiersammlung der Fußballer des TSV Ebersberg statt. Das Sammelgebiet umfasst das gesamte Stadtgebiet Ebersberg sowie Oberndorf (ausschließlich im Ort), Hörmannsdorf, Vorder- und Hinteregglburg.



Bei Rückfragen oder falls das Papier bis 17:00 Uhr nicht abgeholt wurde, bitte an Pascal Kräuter, Tel. 01573 4556712 wenden.

Bitte legen Sie das Papier gebündelt und gut sichtbar bis 8:00 Uhr am Straßenrand bereit. Später bereitgestelltes Papier kann aus organisatorischen Gründen nicht mehr abgeholt werden. Bei starkem Regen bitte nach Möglichkeit mit Folie abdecken! Bitte unterstützen Sie diesen sozialen und ökologischen Zweck mit Ihrer Altpapierspende. Vielen Dank!

Wahl zum 20. Deutschen Bundestag am 26.09.2021

Der Deutsche Bundestag wird nach den Grundsätzen einer mit der Personenwahl verbundenen Verhältniswahl gewählt. Man nennt dies auch personalisierte Verhältniswahl. Seit der 2. Bundestagswahl im Jahre 1953 haben die Wählerinnen und Wähler zwei Stimmen: eine Erststimme für die Wahl einer oder eines Wahlkreisabgeordneten und eine Zweitstimme für die Wahl einer Landesliste. Aus historischen Gründen wollte man der Parteienzersplitterung entgegenwirken und daher keine reine Verhältniswahl mehr anwenden. Maßgebliches Element für die Zusammensetzung des Deutschen Bundestages ist bei dem gewählten Mischsystem – bedingt durch die Anrechnung der Direktmandate – das Verhältniswahlrecht.

Das Bundesgebiet ist derzeit in 299 Wahlkreise eingeteilt, somit gibt es 299 direkt Gewählte und 299 Mitglieder über Liste. Dazu kommen ggfs. Überhang- und Ausgleichsmandate. Die Landkreise Ebersberg und Erding bilden gemeinsam den Wahlkreis 213.

Ablaufinformation

Wenn Sie bis zum 05.09.2021 noch keine Wahlbenachrichtigung erhalten haben, wenden Sie sich bitte an das Wahlamt im Bürgerbüro unter 8255-22. Briefwahlunterlagen können Sie persönlich mit der ausgefüllten Wahlbenachrichtigungskarte bei uns im Bürgerbüro abholen, ebenso können Sie uns die ausgefüllte Karte gern zusenden. Unter www.ebersberg.de können Sie Ihre Wahlunterlagen online beantragen. Eine telefonische Antragstellung ist leider nicht möglich.

Am Wahltag sind die Wahllokale für Sie von 8 – 18 Uhr geöffnet. In jedem Fall müssen Sie Ihre Wahlbenachrichtigungskarte und Ihren Personalausweis oder Reisepass ins Wahllokal mitnehmen. Ihr Wahllokal ist auf Ihrer Wahlbenachrichtigungskarte vermerkt. Im Wahllokal werden Sie vom jeweiligen Wahlvorstand empfangen, der Ihnen den Ablauf der Wahl gerne erklärt. Übrigens: Unsere Wahllokale sind barrierefrei!

Weitere Infos finden Sie unter <https://www.bundeswahlleiter.de> im Internet.

Weinstraße

Das nahende Ende des Sommers möchten wir heuer wieder mit unserer Weinstraße einläuten. Wir freuen uns darauf, Groß und Klein am 11.09. ab 13:00 im Klosterbauhof begrüßen zu dürfen.

Lokale Vereine sorgen für die musikalische Begleitung und das leibliche Wohl. (AF)

Ebersberg feiert den Tag des offenen Denkmals am 12.9. im Forst

„Letztes Jahr war das Motto des Tages des offenen Denkmals „Im Zeichen der Nachhaltigkeit“. Das ist unser Thema!“, sagt Kreisheimatpfleger Thomas Warg. „Schließlich ist der Ebersberger Forst einer der größten Wälder Deutschlands, der nicht von Ortschaften unterbrochen ist. Aber wegen Corona konnten die umfangreichen Aktionen nicht stattfinden. Und in Videokonferenzen wollten wir den Wald nicht präsentieren“, so Warg.

„Das diesjährige Thema lautet „Sein und Schein in der Architektur“. Aber das ist nicht so gut geeignet für unseren historisch ländlich geprägten Landkreis Ebersberg. Und so steht das Thema Wald dieses Jahr bei uns im Mittelpunkt. Denn unseren Wald sollte man mit allen Sinnen erleben“, meint Bürgermeister Ulrich Proske.

Und so laden die Bayerischen Staatsforsten am Sonntag, den 12. September in den Wald ein. Hausherr Dr. Heinz Utschig: „Der Ebersberger Forst hat drei Funktionen: Wirtschaftswald, Naturwald und Erholungswald. Und an diesem Tag stellen wir die dritte Funktion in den Vordergrund“.

Das Programm beginnt um 11 Uhr und endet um 17 Uhr. Hauptstationen, die auch mit dem Auto erreichbar sind, sind das Museum Wald und Umwelt, die Sauschütt und vor allem das Forsthaus Hubertus. Dort ist dann auch für das leibliche Wohl gesorgt und Volksmusikgruppen spielen auf.

Da die Wege im Forst auch ganz schön weit sein können, fährt die Eisenbahn der Faschingsgesellschaft Ebersberg mit vier Waggons alle Stationen rund um das Forsthaus Hubertus an.



Zusteigen können alle Gäste überall kostenlos.

An den einzelnen Stationen warten sachkundige Gästeführer mit kurzen Wanderungen, Präsentationen und Vorträgen zu den verschiedensten historischen oder naturkundlichen Themen, zum Beispiel:

Die Hügelgräber: In Bronzezeit und Hallstattzeit wurden die Toten unter Hügeln beerdigt...

Das Forsthaus Hubertus: Früher Arbeits- und Wohnhaus für Förster. Heute Zielpunkt für die Erholung...

Der Seegrasstadel: Bis in die 60er Jahre wurden hier Matratzen aus Seegras hergestellt...

Die Köhlerei Perfler: In fünfter Generation stellt die Familie Holzkohle nach alter Tradition her...

Die Sauschütt: Die ehemalige Forstdienststelle ist heute eine Waldgaststätte mit Kinderspielplatz...

Nur Speisen und Getränke müssen gekauft werden. Alles andere ist kostenlos. (TW)



DAS WC IST KEINE RESTMÜLLTonne

Diese Stoffe gehören nicht ins WC:	Mögliche Schäden:	Wohin damit?
<p>Hygieneartikel:</p> <ul style="list-style-type: none"> • Binden/Tampons/Windeln • Wattestäbchen • Slipenlagen • Strumpfhosen, Unterwäsche • Präservative • Kosmetiktücher 	<ul style="list-style-type: none"> • Verstopfen den Hausanschluss • Führen zu unangenehmen Gerüchen • Verstopfen Pumpen und beschädigen Maschinen in der Kläranlage • Verursachen Mehrkosten 	Restmülltonne
<p>Giftstoffe:</p> <ul style="list-style-type: none"> • Medikamente • Pflanzenschutzmittel • Pestizide • Desinfektionsmittel 	<ul style="list-style-type: none"> • Verschlechtern die Reinigungsleistung der Kläranlage • Schadstoffe gelangen ungeklärt in die Gewässer • Belasten die Fließgewässer 	Problemabfallsammlung (mobil oder stationär im Entsorgungszentrum "An der Schafweide")
<p>Störstoffe und Zehrstoffe:</p> <ul style="list-style-type: none"> • Farben/Lacke • Säuren und Laugen • Chemikalien • Lösungsmittel • Wasch- & Reinigungsmittel • Mineralöle • Zement/Mörtel/Bauschutt • Akkus/Batterien 	<ul style="list-style-type: none"> • Stören die Abwasserreinigung • Werden nur schwer abgebaut • Belasten die Fließgewässer <p>TIPP: Bei Waschmittel darauf achten, dass diese biologisch abbaubar sind!</p>	Problemabfallsammlung Bauschuttcontainer am Wertstoffhof zurück zum Handel oder Batteriecontainer am Wertstoffhof
<p>Speisereste:</p> <ul style="list-style-type: none"> • Essensreste • Speiseöle 	<ul style="list-style-type: none"> • Geben Ratten zusätzlich Nahrung • Verkleben und verstopfen den Anschluss 	Essensreste: Komposttonne Speiseöle/Fette: Öli-Eimer (erhältlich am Wertstoffhof)
<p>Scharfe Gegenstände:</p> <ul style="list-style-type: none"> • Rasierklingen • Spritzen 	<ul style="list-style-type: none"> • Gefahr für die Abwasserentsorgungsmitarbeiter 	Restmülltonne
<p>Sonstiges:</p> <ul style="list-style-type: none"> • Flaschenverschlüsse • Zigarettenkippen • Katzenstreu • Kleintiermist • Tierkadaver 	<ul style="list-style-type: none"> • Verstopfen den Hausanschluss • Führen zu unangenehmen Gerüchen • Aufwändige Entfernung in der Kläranlage • Hoher Kostenaufwand 	Restmülltonne Tierkadaver: Tierkörperverwertung

Informieren Sie sich auf unseren Erstberatungsabenden

Wir beginnen um 19.00 Uhr, wenn möglich, im Haus – sonst online. Anmeldung unter: Tel 0 80 92/2 49-0 Wildermuthstr. 6 · 85560 Ebersberg



www.wochermaier.de
Bad | Heizung | Solar | BHKW | Service



bis **45%** für Optimierer und Umsteiger
Jetzt sichern!

Energie-Abend Mittwoch, 15.09.2021

Wie optimiere ich mein Bestandshaus?
Was ist günstiger: Öl, Gas, Holz, Pellets oder Wärmepumpe?
Holen Sie sich Ihre Entscheidungsgrundlage!



Energie-Spar-Abend Mittwoch, 22.09.2021

Ich mache mich unabhängiger!
• Gas und Ölverbrauch halbieren
• Sonnenstrom und Wärme effizienter nutzen



sparsam
effizient
zukunfts-
sicher

Erneuerbar & Autark Mittwoch, 29.09.2021

Mit Pellets **100 %** unabhängig von fossilen Energieträgern!

- Mit Pellets heizen und dabei Strom erzeugen
- Kombinierbar mit Sonnenstrom



So geht stromautark
100 % erneuerbar

**IHR PARTNER FÜR
VERSICHERUNGEN,
VORSORGE, FINANZEN.**

Wir sind für Sie da!

Vierlinger u. Vierlinger
Allianz Generalvertretungen

Eberhardstraße 6
85560 Ebersberg
Telefon 0 80 92.8 67 50
vierlingervierlinger@allianz.de
www.allianz-vierlinger.de



Bereitstellung der Mülltonnen

Bitte stellen Sie die Mülltonnen ab 5:30 Uhr am jeweiligen Leerungstag an der Grenze zwischen Grundstück und öffentlichem Straßenraum (inkl. Gehsteig) zur Leerung bereit, um diese sicherzustellen. Manchmal ändert sich die Tour des Leerungsfahrzeuges und damit auch der Zeitraum, in dem die Tonnen in einem Straßenzug abgefahren werden. Deshalb ist es wichtig, die Tonnen gleich morgens herauszustellen. Auch sollte die Tonne so aufgestellt werden, dass sie vom Leerungsfahrzeug gut zu erkennen ist und zur Leerung angefahren werden kann. Stellen Sie die Tonne bitte dort ab, wo dies gewährleistet ist. Die Besatzung des Leerungsfahrzeugs hat ca. 4.400 Restmülltonnen bzw. 2.250 Komposttonnen in Ebersberg zu leeren.

Bitte helfen Sie durch Ihre Tonnenbereitstellung mit, dass die Leerung rationell erfolgen kann.

Wohin mit meinen Gartenabfällen?

Schön langsam naht der Herbst und im Garten fallen wieder jede Menge Strauch- und Baumschnitt, Fallobst, Rasenschnitt etc. an. Hierfür stehen Ihnen folgende Entsorgungsmöglichkeiten zur Verfügung: Am **Wertstoffhof** können Sie bis zu 1 cbm Gartenabfälle pro Woche kostenlos anliefern (größere Mengen für 10 €/cbm). Loses Material wie Laub bitte in Gartenabfallsäcke verpacken (für 0,50 €/St. am Wertstoffhof und im Bürgerbüro im Rathaus erhältlich). Außerdem stehen Ihnen während der Vegetationsperiode die **Komposthöfe** zur Verfügung. Hier können Sie samstags von 9 bis 12 Uhr kostenlos Ihre Gartenabfälle entsorgen.



Die nächsten sind: Lampl, Tulling (Tel. 08094/235), Lindner, Neudichau (Tel. 08092/9466) und Soyer, Oberelkofen (Tel. 08092/4449).

Fallobst darf übrigens nicht in den Gartenabfallcontainer, bitte in der **Komposttonne** oder direkt bei den Komposthöfen entsorgen. Die Komposttonne wird noch bis Ende September wöchentlich geleert, danach wieder im Zwei-Wochen-Rhythmus. Wenn Sie ausnahmsweise einmal mehr Kompostabfälle haben, können Sie im Bürgerbüro im Rathaus **Kompostsäcke** der Fa. Ehgartner erwerben. Diese stellen Sie einfach am Leerungstag neben der Komposttonne zur Abfuhr bereit. Mit dem Kaufpreis von 3 € pro Sack ist die Abfuhr der zusätzlichen Abfallmenge abgegolten. Bitte beachten Sie: Handelsübliche Papiersäcke und auch die Gartenabfallsäcke mit dem Aufdruck „Sie sammeln – wir verwerten“ werden von der Müllabfuhr nicht mitgenommen!

Die Herbstausgabe der **Gartenabfallsammlung** findet am **Montag, 25. Oktober 2021** statt. Bitte legen Sie Ihre Gartenabfälle frühestens 3 Tage vor dem Sammeltermin zur Abholung bereit. In Haufen, die länger liegen, nisten sich ansonsten gerne Igel und andere Kleintiere ein, die vielleicht schon auf der Suche nach einem Winterquartier sind.

Außerdem sind die Haufen kein schöner Anblick und können im Extremfall Fußgänger und Radfahrer behindern bzw. deren Sichtbarkeit für Autofahrer vermindern.

Sei dabei: Großes Ramadama am Samstag, 09. Oktober, von 9 bis 12 Uhr!

Jetzt schon den Termin vormerken und mithelfen, wenn Ebersberg Müll und Kippen den Kampf ansagt! Am 09. Oktober lädt die Stadt Ebersberg in Kooperation mit der Agenda21-Gruppe Konsummuster, Lebensstil, Gesundheit und Energie alle zum Mithelfen ein: ob groß oder klein, ob Einzelperson, Familie oder Gruppe (Verein, Jugendgruppe, Schulklasse, Betrieb...). Anlass ist der sogenannte World-Cleanup-Day, der jährlich am dritten Samstag im September stattfindet. 2020 haben sich weltweit 11 Millionen Menschen aus über 160 Ländern an dieser Aufräumaktion beteiligt und mit Müllsammelaktionen ein starkes Zeichen für eine saubere, gesunde und müllfreie Umwelt gesetzt. Heuer ist auch Ebersberg dabei - wenn auch aufgrund von Terminüberscheidungen erst am 09. Oktober. Treffpunkt zur Materialausgabe und Aufteilung der Sammelgebiete ist um 9 Uhr am Brunnen im Stadtgarten bei der Pfarrkirche. Zum Abschluss gibt es um 12 Uhr am selben Ort eine kleine Überraschung für alle fleißigen Müllsammlerinnen und Müllsammler! Die aktuell gültigen Corona-Regeln sind zu beachten. Größere Gruppen, Vereine etc. bitten wir um Voranmeldung unter abfall-umwelt@ebersberg.de per Mail. Diese können auf Wunsch gerne als Unterstützer der Aktion in den Ankündigungen und der Berichterstattung erwähnt werden.



Weitere Informationen gibt es in der Oktober-Ausgabe des Stadtmagazins und unter <https://ebersberg.de/ramadama.html> im Internet. Am 09.10. schon etwas anderes vor? Kein Problem! Unter der E-Mail abfall-umwelt@ebersberg.de oder Tel. 8255-51 können Sie sich auch schon ab dem 27.09. melden und Müllzange und Müllsack nach Vereinbarung im Rathaus abholen. Dann können Sie sammeln, wann Sie wollen! Oder Sie übernehmen gleich eine Müllpatenschaft und engagieren sich damit über einen längeren Zeitraum für ein sauberes Ebersberg! Näheres hierzu unter www.ebersberg.de/muellpatenschaft.html

Weitere Informationen gibt es in der Oktober-Ausgabe des Stadtmagazins und unter <https://ebersberg.de/ramadama.html> im Internet.

Am 09.10. schon etwas anderes vor?

Kein Problem! Unter der E-Mail abfall-umwelt@ebersberg.de oder Tel. 8255-51 können Sie sich auch schon ab dem 27.09. melden und Müllzange und Müllsack nach Vereinbarung im Rathaus abholen. Dann können Sie sammeln, wann Sie wollen!

Oder Sie übernehmen gleich eine Müllpatenschaft und engagieren sich damit über einen längeren Zeitraum für ein sauberes Ebersberg!

Näheres hierzu unter www.ebersberg.de/muellpatenschaft.html



KS Druck & Medien

Tradition mit Zukunft


KOMPETENT
UND
ZUVERLÄSSIG

K. Schmidle Druck & Medien GmbH • Sempststr. 6-10 • 85560 Ebersberg
Telefon 08092-82870 • info@ks-druck.com • www.ks-druck.com

Kostenlose Marktpreisermittlung Ihrer Immobilie

Ihre Experten
für den
Landkreis Ebersberg

Für mehr Informationen,
kontaktieren Sie uns unter



MÄSEL & RÄTHER
PIENZENAUER
IMMOBILIEN INVESTMENT

RENOVIERUNG
VERKAUF
VERMIETUNG
INVEST



Ulrichstr. 4A
85560 Ebersberg

www.maesel-raether.de
info@maesel-raether.de

08092 / 86 36 020
0151 / 11 56 18 74



Ambulanter Pflegedienst außerklinische Intensivpflege

Wendelsteinstraße 10 · 85591 Vaterstetten

Tel. 08106 99 85 810

Fax 08106 99 85 812

24h-Rufbereitschaft 0171 - 83 42 00 6

pflege@sankt-krispin.de

www.sankt-krispin.de

Wir sind auch in Ihrer Gemeinde mit einem umfangreichen Leistungsangebot für Sie da!

Ablassen privater Schwimmbecken

Die Stadtverwaltung bittet alle Betreiber von größeren privaten Schwimmbecken (ab 100 cbm) darum, das jährliche Ablassen der Becken bei der Kläranlage unter Tel. 87963 anzuzeigen.

Hintergrund ist, dass durch das meist nächtliche Ablassen größerer Wassermengen in das Kanalnetz dieses als sogenanntes Fremdwasser in der Kläranlage auftritt und dadurch der zulässige Höchstwert der wasserrechtlichen Genehmigung überschritten werden kann.

Solche Überschreitungen sind dem Wasserwirtschaftsamt anzuzeigen und führen zur Erhöhung der Abwasserabgabe, was sich wiederum auf die Abwassergebühren niederschlägt.

Um diese Erhöhungen zu vermeiden bitten wir um Ihre Unterstützung und Ihr Verständnis.

Vielen Dank.

Wieder möglich: Zuschuss der Stadt für Stoffwindeln

Wer sein Baby mit Mehrwegwindeln wickelt und so einen Beitrag zur Müllvermeidung leistet, kann ab sofort für die Anschaffungskosten der Windeln wieder einen Zuschuss von der Stadt Ebersberg erhalten. Die Wiedereinführung dieser Leistung hat der zuständige Ausschuss auf einen Antrag der Grünen hin beschlossen. Gewährt wird ein Zuschuss von maximal 120,00 € für alle ab 01.06.2021 geborenen und in Ebersberg mit Hauptwohnsitz gemeldeten Kleinkinder bis zum vollendeten zweiten Lebensjahr. Frisch gebackene Eltern werden über die Zuschussmöglichkeit nach der Geburt automatisch informiert und können den Zuschuss im Laufe des ersten Lebensjahres beim Steueramt beantragen. Wer Einwegwindeln nutzt, kann eine Ermäßigung auf die Gebühr der Restmülltonne in gleicher Höhe oder vergünstigte Restmüllsäcke erhalten. Die entsprechenden Antragsformulare mit allen Informationen zu Voraussetzungen etc. stehen zum Download bereit unter www.ebersberg.de in der Rubrik „Formulare online“.

Hinweis der Abfallberatung: Die Einmaleinlagen, die in den meisten Stoffwindeln zum Einsatz kommen, dürfen nicht über die Toilette oder die Kanalisation entsorgt werden. Bitte geben Sie diese in die Restmülltonne!



Ökologisches Konzept für drei Wertstoffinseln – attraktiv für Wertstoffentsorger und Mauersegler!



Fotomontage zur Planung der Wertstoffinsel Haggemillerstraße

„Vermeiden vor Verwerten vor Entsorgen!“, so lautete der Leitsatz des Anfang des 90er Jahre eingeführten Ebersberger Weges bei der Abfallentsorgung. Teil dieses damals sehr innovativen Konzeptes war eine wohnortnahe, möglichst für jede/jeden zu Fuß zu erreichende Entsorgungsmöglichkeit für Wertstoffe, die sogenannten Wertstoffinseln. Inzwischen sind einige von ihnen in die Jahre gekommen, die Umhausungen baufällig und der Platz für die Menge an Verpackungen bei weitem nicht mehr ausreichend. Drei Wertstoffinseln, nämlich in der Haggemillerstraße, Ebrachstraße und an der Elsa-Plach-Straße müssen deshalb nun umgebaut und erweitert werden.

Dafür wurde im Rathaus ein ganz neues Konzept entwickelt, das neben der Funktionalität, also einer möglichst bequemen Entsorgungsmöglichkeit für Glas, Verpackungen und Papier, auch eine optisch ansprechende Gestaltung, bestmöglichen Schutz der Anlieger und die Schaffung eines ökologischen Mehrwertes zum erklärten Ziel hat. Obwohl die räumlichen Voraussetzungen an den drei überplanten Containerstandorten ganz unterschiedlich sind, soll mit wiederkehrenden Elementen bei der Gestaltung ein roter Faden verfolgt und eine deutliche Aufwertung des Ortsbildes erreicht werden. Dazu dienen z. B. Sichtschutzwände aus Lärche und eine Bepflanzung mit heimischen Arten wie der Heckenrose.

Spitzenreiter in Sachen Ökologie soll die Containerinsel an der Haggemillerstraße werden. Hier wird das leerstehende Trafoshaus hinter den Containern in die Wertstoffinsel integriert und zu einem Refugium für Fledermäuse, Mauersegler und Insekten ausgebaut. Die Stadt freut sich hier sehr über die Zusammenarbeit mit der Unteren Naturschutzbehörde. Dazu Bürgermeister Ulrich Prose: „Auch wenn sie auf den ersten Blick nicht zwingend zusammengehören, lassen sich hier Wertstoffsammlung und Naturschutz zu einem Dreamteam kombinieren. Unten fliegen die Flaschen in den Recyclingcontainer, ein Stockwerk drüber fliegen Mauersegler aus und ein und bedienen sich an den Insekten, die wiederum von der naturnahen Blühwiese neben den Containern angezogen werden!“

Einschbar sind die Pläne unter <https://ebersberg.de/wertstoffinseln.html> oder nach telefonischer Vereinbarung unter Tel. 8255-51 im Rathaus.

REPARATUR BEI UNS IM HAUS!



Überlassen Sie das ruhig uns.

- **Wartung und Verkauf**
- **Kundendienst**
- **Reparatur aller Fabrikate**
- **Eigene Werkstatt**



DIREKT AM BAHNHOF

☆ euronics Perlak

Elektro Perlak | Münchner Straße 1 | 85614 Kirchseeon
T +49 (0) 8091 6179 341 | info@elektro-perlak.de | www.euronics-perlak.de

Anzeigenannahme unter Telefon: 08092/8287-13
oder per E-Mail: info@ks-druck.com

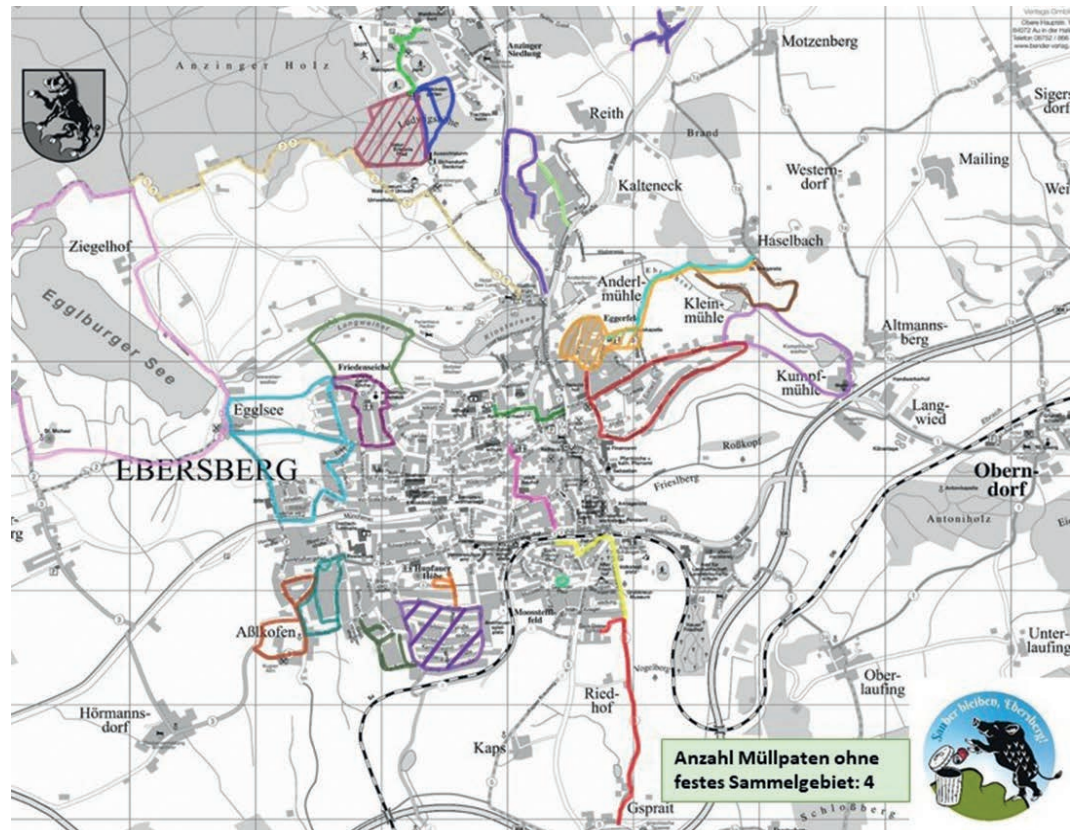


Informationen der Stadtverwaltung

Müllpatenschaften starten sauber durch

Unter dem Motto „Sauber bleiben, Ebersberg!“ sind seit Ende Juni engagierte Ebersbergerinnen und Ebersberger als Müllpatinnen und Müllpaten unterwegs, um unsere Heimatstadt sauber und lebenswert zu halten. Das Interesse ist riesig, so dass Materialien wie Müllzangen und Handschuhe schon nach kurzer Zeit nachbestellt werden mussten, und die Übersichtskarte immer bunter wird. Aktuell sind 29 Müllpatenschaften vergeben, 4 davon sind nicht auf ein Gebiet festgelegt, sondern als freie Sammler unterwegs (Stand Anfang August). Und weil eine Patenschaft häufig von einer Familie oder Gruppe übernommen wird, und auch die Kinder des Waldkindergartens und des Waldhorts fleißig sammeln, zählen wir schon über 110 Engagierte! Allen Freiwilligen ein herzliches Dankeschön!

Wollen auch Sie sich einbringen, dann finden Sie alle Informationen unter: <https://www.ebersberg.de/muellpatenschaft.html> im Internet.



Seniorinnen und Senioren mittendrin

Die Beiträge zum Ideenwettbewerb „Lebenswerte Kommune – Senioren mittendrin“ sind jetzt in einer gleichnamigen Broschüre veröffentlicht und den Kommunen vorgestellt worden. Initiiert und ausgeschrieben hatte den Wettbewerb die Projektgruppe Demenz der Gesundheitsregion plus mit dem Ziel bereits praktizierte Lösungen und neuen Bedarf in den Gemeinden, Märkten und Städten des Landkreises zu erkennen.

„Als ständig wachsender Teil der Bevölkerung sind auch im Landkreis Ebersberg die Seniorinnen und Senioren eine Gruppe, deren individuelle Bedürfnisse sich schnell ändern können. Viele Menschen sind bis ins hohe Alter sehr rüstig, jedoch nimmt der Anteil vereinsamer und hilfebedürftiger Mitbürgerinnen und Mitbürger zu. Für alle soll eine bestmögliche gesellschaftliche Teilhabe sichergestellt sein“, heißt es aus der Projektgruppe.

Alle Bürgerinnen und Bürger, Vereine aller Art, Verbände, Kommunen, ehrenamtliche Organisationen, private Initiativen, kirchliche Gruppierungen, Unternehmen und Unternehmensverbände, Jugendinitiativen und -gruppierungen sowie Schulen aus dem Landkreis wurden aufgefordert, sich an dem Wettbewerb zu beteiligen. „Die Reaktion war erfreulich positiv“, so Elfi Melbert, Leiterin der Gruppe. Über das Verfassen von Coronabriefen für Einsame in der eigenen Wohnung oder im Heim, viele gesellschaftliche Aktivitäten bis hin zu einem voll funktionierenden Fahrdienst oder einer Rollstuhl-Wallfahrt hatten sich viele unterschiedliche Initiativen beworben. Sie seien nur sehr bedingt vergleichbar, zeigten aber generell ein starkes ehrenamtliches und persönliches Engagement. Unterschiede wurden bei den jeweiligen personellen und materiellen Ressourcen festgestellt. „Aber für eine seniorengerechte Kommune wird jedes ehrenamtliche Engagement gebraucht“, so Melbert.

Kriterien bei der Bewertung der eingesandten Ideen waren deren Nachhaltigkeit, Umsetzungsgrad, Zugänglichkeit, die Einbeziehung der Betroffenen in die Projektplanung und -ausgestaltung, die Übertragbarkeit auf andere Kommunen und der Nutzen für schwerer beeinträchtigte Menschen etwa durch Demenz oder sehr hohes Alter.

Die Broschüre erhält man über die Rathäuser der Landkreiskommunen. Unter <https://gesundheitsregionplus.lra-ebe.de/aktuelles/> kann man sie im Internet direkt herunterladen. Die Veranstaltung zur Vorstellung der Broschüre wurde aufgezeichnet. Interessierte sind herzlich eingeladen sie digital unter oben genannten Link zu besuchen. (ES)

RETTE MIT DEO DEN REGENWALD

GEH ZUM BIOMARKT




Sei Teil einer besseren Welt.
biomarkt.de

EIN TEIL DES BIOMARKTVERBUNDS

KORN BjörnMarkt

Schwarzbäckstr. 1 – 3, 85567 Grafing
+49 (0) 8092 71 02

Schlossplatz 5, 85560 Ebersberg
+49 (0) 8092 86 01

Mo – Fr: 8.00 – 19.00
Sa: 8.00 – 18.00



Neue Homepage

www.jobcenter-egersberg.de – mit dieser Adresse erreicht man seit kurzem die neue Homepage des Jobcenters Ebersberg. Die neu gestaltete Seite hält ein verbessertes Dienstleistungsangebot für die Landkreiskreisbürgerinnen und -bürger bereit. So kann, wer Leistungen bezieht, Veränderungen jetzt online mitteilen. Auch Weiterbewilligungsanträge lassen sich nun online stellen. Zudem gibt es auf der Homepage ein breites Informationsangebot. Man findet hier alle relevanten Themen um das Jobcenter Ebersberg, zur beruflichen Wiedereingliederung und zum beruflichen Neustart.

„Wir sind eine gemeinsame Einrichtung des Landkreises Ebersberg und der Agentur für Arbeit Freising und sind für alle Bürgerinnen und Bürger da, die aus den unterschiedlichsten Gründen dringend Hilfe und Unterstützung benötigen“, so Geschäftsführer Benedikt Hoigt. Die Aufgabe des Jobcenters sei es, die Leistungen der Grundsicherung rechtssicher und gesetzeskonform bereitzustellen. „Unsere Mitarbeiterinnen und Mitarbeiter beraten gerne über alles rund um die Themen finanzielle Absicherung und berufliche Wiedereingliederung.“

Gemeinsam mit den Kundinnen und Kunden lösen wir die Anliegen zeitnah und kompetent“, so Hoigt weiter und weist auf die verschiedenen Kontaktmöglichkeiten zum Jobcenter hin, die die Homepage aufzeigt. (ES)

Informationen der Stadtverwaltung

„Bäume – gestürzt“

Stadtbücherei

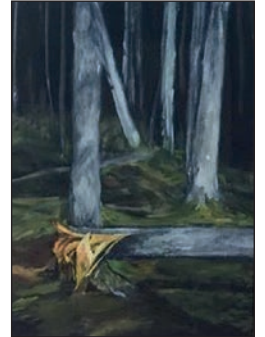


Eine Ausstellung der Künstlerin Ulrike Böttcher

Die Ebersberger Künstlerin setzt mit ihrer Ausstellung gestürzten und gefallenen Bäumen ein Denkmal.

In ihren Naturgemälden zeigt sie in ausdrucksstarker Weise umgestürzte Bäume aus der Umgebung Ebersbergs, die aufmerksamen Beobachtern schon einmal aufgefallen sein könnten. Dabei bedient sie sich verschiedener kreativer Techniken und unterschiedlichster Farbkompositionen.

Die Ausstellung ist zu allen Öffnungszeiten der Bücherei zugänglich.



Büchereiangebot und Gebühren

Die Nutzung des kompletten Büchereiangebots (Bestand vor Ort mit Recherche und Kontenverwaltung über die App B24 sowie die digitale Onleihe LEO-SUED) ist für Kinder und Jugendliche bis 18 Jahren kostenlos.

Der Zugriff auf das Medienangebot der Büchereien des Netzwerkes und die Fernleihe von Fachbüchern aus den bayerischen Universitätsbibliotheken ist pro Ausleihe gegen eine Gebühr von zwei bzw. drei Euro möglich.

Erwachsene zahlen für die Nutzungsdauer von 12 Monaten nur zehn Euro.

Bei Interesse können Sie sich kontaktlos anmelden:
www.stadtbuecherei.ebersberg.de → Leserkonto

Die Bücherei ist an den Donnerstagen 02.09. und 09.09. ganztägig geschlossen!

Das Büchereiteam wünscht allen Schülerinnen und Schülern einen guten Start ins neue Schuljahr und freut sich auf ein Wiedersehen!

Stadtbücherei Ebersberg

Baldestr. 18, 85560 Ebersberg, Tel. 87277

E-Mail: buecher@egersberg.de

Online-Katalog: www.stadtbuecherei.ebersberg.de

E-Books: www.leo-sued.de

Öffnungszeiten

Montag:	15 – 18 Uhr
Dienstag:	10 – 12:30 Uhr und 15 – 18 Uhr
Mittwoch:	15 – 18 Uhr
Donnerstag:	10 – 12:30 Uhr und 15 – 19 Uhr
Freitag:	17 – 19 Uhr





Qualitätsgarantie
Meisterbetrieb
vom Fachmann



Franke Naturstein



Grabmal-
ausstellungen
immer frei
zugänglich!

Hauptbetrieb:
Benedikt-Lutz-Str. 3
83543 Rott a. Inn
Tel.: 08039 - 2413

Ellmosener Str. 19a
83043 Bad Aibling
Tel.: 08061 - 9393252

Von-der-Thann-Str. 4
84478 Waldkraiburg
Tel.: 08638 - 4146

Am Herder 6
83512 Wasserburg
Tel.: 08071 - 3943

Grabsteine • Inschriften • Renovierungen

www.frankenaturstein.de info@frankenaturstein.de

Violine
Klavier
Keyboard
Gitarre
E-Gitarre
Akkordeon
Melodica
Hackbrett
Blockflöte

weitere Angebote folgen

Musik ist Freude
Es wird Zeit selbst zu spielen

Für Kinder ab vier Jahren und Erwachsene.
Unsere kostenlose Probestunde in Ebersberg, Steinhöring, Pfaffing oder Rott a. Inn und faire Verträge machen die Entscheidung leicht.

www.mg-ebersberg.de
08092 256347
info@mg-ebersberg.de

Musiklergemeinschaft Ebersberg





Drachenstube

www.drachenstube.de

Öffnungszeiten
Mo, Di, Do, Fr 9 - 12:30 Uhr
14 - 18 Uhr
Mittwoch 9 - 18 Uhr
Samstag 9 - 14 Uhr

**Drachenstube Spielwaren • Eberhardstr. 6a
85560 Ebersberg • Tel. 08092 / 6 96 93 90**
CU on: facebook.com/drachenstube • instagram.com/drachenstube

Jetzt Schulaktion

10% auf Schulliste, bis zum 18.09.2021

Profitieren Sie von unseren Einführungsangeboten zum Schulanfang





Lightlift / Arbeitsbühne zu vermieten

Anwendungsbereiche

- Baumschnitt
- Anstricharbeiten
- Innen- und Außensanierung
- Reinigungsarbeiten
- Montage von Solaranlagen
- Brückeninstandsetzung
- Anbringung von Schildern
- Instandhaltung von Dächern und Dachrinnen
- Installation und Wartung von elektrischen Anlagen

**Arbeitshöhe
von 17,06 m**



Sepp Kost
Maler- und Lackierermeister

dekorative
Wand- und Fassaden-
gestaltung

Sensauer Str. 2a · 85643 Tulling
Telefon 0 80 94 / 90 51 83 · Fax 0 80 94 / 9 04 90 77
www.malermeisterbetrieb-kost.de · sk@malermeisterbetrieb-kost.de



Museum Wald und Umwelt mit Umweltstation Ebersberger Forst



Museum Wald und Umwelt Ebersberg

Liebe Museumsbesucher,

am 24. September findet die Vernissage zu unserer neuen Sonderausstellung „Die geheimnisvolle Welt der Pilze – in Bildern von Rita Mühlbauer“ statt. Danach ist diese bis Ende Januar 2022 zu den Öffnungszeiten des Museums zu sehen.

Veranstaltungen im September

Freitag, 03. September, 16:00 bis 17:00 Uhr: **Fit und entspannt ins Wochenende.** Mit leichten Bewegungsübungen und Achtsamkeitstraining wollen wir den Start ins Wochenende einleiten. Preis: Pro Person 3 €.

Samstag, 18. September, 10:00 bis 13:00 Uhr: **Taschenmesser-Führerschein.** (Zusatztermin) Ziel dieses Kurses ist es, den sicheren Umgang mit dem Schnitzmesser zu erlernen und kleine Werkstücke anzufertigen. Am Ende der Veranstaltung wird der Erfolg mit dem Taschenmesser-Führerschein bescheinigt. Preis: Erwachsene 12 €, Kinder 9 €.

Sonntag, 19. September, 14:30 bis 16:00 Uhr: **Wetterspaziergang im Herbst.** Während eines beschaulichen Spaziergangs werfen wir einen Blick in den Himmel und sprechen über das Herbstwetter. Wie lässt sich Wetter beschreiben, messen, vorher-sagen? Wir lernen Wolken zu deuten und beschäftigen uns mit dem vielleicht wichtigsten The-

ma unserer Zeit, dem Klimawandel. Preis: Pro Person 4,50 €.

Dienstag, 21. September, 09:30 bis 11:30 Uhr: **Waldkraft für die Seele.** Wir tauchen ein in die Atmosphäre des Waldes und lassen die Ruhe auf uns wirken. Einfache Körper- und Wahrnehmungsübungen können helfen, unsere Grübeleien zu unterbrechen. Bewegungselemente bringen den Kreislauf in Schwung. Preis: Pro Person 6 €.

Freitag, 24. September, 18:00 bis 19:30 Uhr: **Eröffnung der**



Sonderausstellung „Die geheimnisvolle Welt der Pilze“. Die Künstlerin Rita Mühlbauer porträtierte in heimischen Wäldern und in Regenwäldern von Brasilien und Peru die geheimnisvollen Geschöpfe, die wir Pilze oder „Schwammerl“ nennen. Im

Atelier entstanden Ölbilder auf Holztafeln im Stil eines poetischen Realismus. Eine Auswahl dieser Bilder und verschiedener Exponate zum Thema sind in der Sonderausstellung im Museum Wald und Umwelt vom 24. September 2021 bis zum 30. Januar 2022 zu den Öffnungszeiten des Museums zu sehen.

Samstag, 25. September, 10:00 bis 13:00 Uhr: **Brennnesselfreuden – Unkraut zu Gold spinnen.** Die Brennnessel ist eine Pflanze, die viele Menschen meiden und für ärgerliches Unkraut halten. In diesem Kurs erfahren wir, wie viel Gesundheit in dieser Pflanze steckt. Wir sammeln Brennnesselsamen, das heimische Superfood, und kosten sie bei einer kleinen Brotzeit. Zudem lernen wir, wie man aus der Brennnessel Fasern gewinnen kann und kleine Kordeln daraus dreht. Preis: Pro Person 9 €.

Sonntag, 26. September, 14:30 bis 17:00 Uhr: **Was Opa noch wusste.** Heute geht es um die Verwendung von traditionellem Werkzeug. Es wird das Arbeiten an historischen Gerätschaften gezeigt. Die Teilnehmer haben mitunter die Möglichkeit, den sogenannten Schnitzesel selbst auszuprobieren. Außerdem gibt es praktische Tipps vom Profi zum richtigen Schleifen von Messern und anderen Werkzeugen. Preis: Erwachsene 9 €, Kinder 6,50 €.

Weitere Informationen telefonisch oder Sie besuchen uns im Internet unter <https://www.museumwaldundumwelt.de/> oder auf <https://www.facebook.com/museumwaldundumwelt/>

Wir freuen uns auf Ihren Besuch

Ihr MWU-Team

Für alle Veranstaltungen gilt (wenn nicht anders genannt):

Anmeldung erforderlich bei der Stadt Ebersberg unter Tel. 8255-52.

Treffpunkt Museum Wald und Umwelt in Ebersberg, Ludwigshöhe.

Das **Programmangebot der Umweltstation und des Museums** liegt im Museum und im Rathaus in Ebersberg aus.

Unter www.museumwaldundumwelt.de kann das Programm auch als pdf-Version heruntergeladen werden.

Bitte informieren Sie sich im Internet über unsere aktuellen Angebote und Öffnungszeiten.



Bestattungshilfe RIEDL

Persönliche Gestaltung von Trauerfeiern · Individuelle Bestattungsformen

Ebersberg Sieghartstraße 15

0 80 92 / 8 84 03

Bestattungs-
vorsorge

Wir beraten Sie in unseren Geschäftsräumen oder auch gerne bei Ihnen zu Hause!

Wasserburg am Inn	0 80 71 / 9 20 46 40
Edling	0 80 71 / 5 26 44 40
Rettenbach	0 80 39 / 13 45
Haag i. OB	0 80 72 / 37 48 48
Höhenkirchen/Sieg.	0 81 02 / 9 98 68 77
Taufkirchen b. München	0 89 / 62 17 15 50
Aying	0 80 95 / 87 59 08



Tag und Nacht erreichbar! www.bestattungshilfe-riedl.de



Sepp Kost
Maler- und Lackierermeister

dekorative
Wand- und Fassaden-
gestaltung

Sensauer Str. 2a · 85643 Tulling
Telefon 0 80 94 / 90 51 83 · Fax 0 80 94 / 9 04 90 77
www.malermeisterbetrieb-kost.de · sk@malermeisterbetrieb-kost.de

AUSBILDUNGS-FORUM

Weiterbildung, Umschulung,
Ausbildung und mehr ...



AUSBILDUNG

**FINDE DEINE BERUFUNG !
STARTE DEINE AUSBILDUNG
BEI UNS – WIR SUCHEN DICH !**

Ausbildungsplatz ab 1. September 2021
zur/zum **Automobilkauffrau/-mann**

autohaus
VALLORANI

Telefon 08092 / 853300 • info@autohaus-vallorani.de

DHF

Präzisionsmechanik GmbH



Wir stellen ein zum Beginn September 21/September 22
Auszubildende Feinwerkmechaniker (m/w/d)

Fachrichtung Maschinenbau
mind. Qualifizierender Hauptschulabschluss
Schülerpraktika jederzeit möglich

2.-5.11.21 Wir bieten: Schnuppertage für Auszubildende

Thomas Baumann freut sich auf eure Anmeldung.

DHF Präzisionsmechanik GmbH
Oberrainer Feld 41, 83104 Ostermünchen
Telefon: +49 (0)8067 90990-0, info@dhf-gmbh.de
www.dhf-gmbh.de

AZUBIS GESUCHT!

Köstliche
AUSSICHTEN

Die Zukunft
liegt vor dir!

**AZUBI
AUSBILDUNGS-
START**
01.09.2021 &
01.09.2022

Wir sind ein etabliertes, mittelständisches Familienunternehmen und bieten unseren Großverbrauchern und Feinkosthändlern eine große Auswahl an hochwertigen und frischen Köstlichkeiten an.

Wir stellen zum Ausbildungsstart am
01. September 2021
wieder neue Azubis (m/w/d) mit
Leidenschaft für Lebensmittel ein:

Fachkräfte für Lebensmitteltechnik (Produktion)
Fachkräfte für Lebensmitteltechnik (QS/Produktentwicklung)
Fachkräfte für Lagerlogistik
Kaufleute im Einzelhandel
Industriekaufleute (ab 09/2022)
Elektroniker für Energie- und Gebäudetechnik (ab 09/2022)

AZUBIS GESUCHT!

Was erwartet Dich bei uns?

- Übernahme nach der Ausbildung bei gutem Abschluss -
- Interessante Projekte für Azubis -
- Prämienzahlung im Mai und November -
- Kostenloses Essen in unserer Kantine -
- 25 % Rabatt auf alle Artikel im Manufakturverkauf -
- Umziehzeit wird vergütet -
- Mitarbeiterevents -
- WLAN und Internet in der Kantine frei -
- Regelmäßige Besichtigungen anderer Firmen -
- Kicker in der Kantine -
- Azubi-Meetings -
- Arbeitskleidung wird gestellt -

WENN DU WISSEN MÖCHTEST,
WIE ES BEI UNS AUSSCHAUT:



Kugler Feinkost GmbH • Taxetstraße 5 • 85599 Parsdorf
jobs.kugler.de |





Evangelisches Pflegezentrum Ebersberg „im Reischlhof“

**Ignaz-Perner-Straße 15
85560 Ebersberg**

**Telefon 08092 / 853 31-0
Telefax 08092 / 853 31-23
www.aph-reischlhof.de
epz-reischlhof@diakonie-muc-obb.de**

**Unsere Mission
Menschlichkeit**

Hilfe im Alter



Erfolgreich durch Ausbildung – Jetzt noch einen Ausbildungsplatz sichern!

Die Schüler*innen der Abschlussklassen standen in diesem Schuljahr vor besonderen Herausforderungen: Es galt den Schulstoff und die Abschlussprüfungen unter den Bedingungen der Pandemie zu meistern – und gleichzeitig an die Zeit nach der Schule zu denken. Die Entscheidung, in welche Richtung es beruflich gehen soll, ist ein bedeutender Schritt und selbst in „normalen“ Zeiten nicht immer leicht. Noch haben nicht alle Jugendlichen aus Ebersberg die passende berufliche Perspektive ab Herbst 2021 gefunden.

Vieles spricht dabei für eine duale Ausbildung und auch dafür, sich JETZT dafür zu entscheiden. Eine duale Berufsausbildung ist eine stabile Basis für die Zukunft und bringt zugleich das erste eigene Gehalt. Viele erfolgreiche Führungskräfte und Selbständige haben mit einer Ausbildung angefangen und später eine Aufstiegsfortbildung absolviert. Nach einer erfolgreich abgeschlossenen Berufsausbildung stehen jungen Menschen alle Türen offen: Geld verdienen oder Karriere machen, oder beides gleichzeitig.

Das Angebot an offenen Ausbildungsstellen ist im Landkreis Ebersberg breit gefächert. Unter den Top 10 der bei der Arbeitsagentur gemeldeten offenen Berufsausbildungsstellen sind Angebote für Einzelhandelskaufleute, Verkäufer*innen, Großhandelskaufleute, Handelsfachwirte, Anlagenmechaniker*innen (Sanitär-, Heizungs-, Klimatechnik), Zahnmedizinische Fachangestellte, Lagerlogistik-Fachkräfte, Büromanagement-Kaufleute, Industriekaufleute und Fachkräfte für Küchen-/Möbel-/Umzugsservices. Auch in vielen anderen Berufsfeldern, beispielsweise im Handwerk, gibt es noch unbesetzte Ausbildungsstellen. Das Angebot lässt sich via Smartphone oder PC unter www.jobboerse.arbeitsagentur.de abrufen.

Auch wer noch unentschlossen ist kann sich an die Berufsberatung der Agentur für Arbeit wenden. Die Berufsberater*innen helfen bei allen Fragen rund um Ausbildung und Arbeit.

Termine für ein persönliches Beratungsgespräch können unter der regionalen Telefonnummer 08161 171 510 oder per E-Mail an Ebersberg.151-Berufsberatung-vor-dem-Erwerbsleben@arbeitsagentur.de vereinbart werden. **Zum Bewerben ist es noch nicht zu spät!**

Wir suchen Dich! – Ausbildung zur generalistischen Pflegefachkraft

Wer sind wir:

Unser kleines familiäres Pflegeheim bietet individuelle Pflege und Betreuung. 48 Plätze stehen für vollstationäre und beschützende Pflege zur Verfügung. Das Miteinander zwischen Pflegekräften, Bewohnern und deren Angehörigen zeichnet unsere familiäre Einrichtung aus – und die Herzenswärme.

Möchtest Du Teil unseres Teams werden?

Wir bieten:

- eine interessante, abwechslungsreiche und fundierte Ausbildung
- eigene Berufsfachschule – die Evangelische Pflege Akademie – in München Sendling
- hohe Ausbildungsqualität mit intensiver Begleitung durch unser Fachpersonal und enger Zusammenarbeit zwischen Schule und Praxis
- sicherer Arbeitsplatz mit hervorragenden Entwicklungschancen
- sehr gutes Betriebsklima
- Jahressonderzahlung (ähnlich Weihnachtsgeld)
- attraktive Ausbildungsvergütung nach den Vertragsrichtlinien des Diakonischen Werkes Bayern

1. Ausbildungsjahr	1.173,88 €
2. Ausbildungsjahr	1.243,13 €
3. Ausbildungsjahr	1.354,64 €
- 30 Urlaubstage (zudem erhalten Sie für den Buß- und Bettag einen zusätzlichen freien Tag)
- Zusatz-Versicherung bei der Evangelischen Zusatzversorgungskasse
- Job-Ticket im Großraum München (MVV, MVG und Bahn)

Neugierig geworden? Über Bewerbungen freuen wir uns!

Technik und handwerkliche Tätigkeit haben dich schon immer begeistert - Unsere Leidenschaft sind Baumaschinen, solltest Du diese Leidenschaft teilen, bist Du bei uns genau richtig! Wir bilden in der Zentrale sowie in den Filialen ab dem 01. September 2021 wieder aus.

Ausbildung zum Baumaschinenmechatroniker (m/w/d)

Unsere Aufgabe:

Eine umfassende praktische und theoretische Ausbildung mit modernster technischer Ausstattung, in einer unserer Werkstätten. Bei uns arbeitest Du unter Anleitung von erfahrenen Meistern und Baumaschinenmechatronikern an faszinierenden Baumaschinen aller Größen, vom kompakten Minibagger bis zum riesigen Radlader mit mehr als 700 PS. Abgerundet wird Deine Ausbildung durch die Teilnahme an unterschiedlichsten Lehrgängen

Das bringst du mit:

- Eine abgeschlossene Schulausbildung
- Interesse an Maschinen
- Handwerkliches und technisches Geschick
- Teamfähigkeit und Flexibilität

Wir bieten:

- persönliche Entwicklungsmöglichkeiten mit unseren Trainings- & Weiterbildungsangeboten
- attraktive und leistungsgerechte Vergütung
- Übernahme nach bestandener Prüfung
- 28 Tage Jahresurlaubsanspruch sowie Weihnachts- & Urlaubsgeld
- betriebliche Altersvorsorge und weitere Benefits wie JobRad usw.



Fühlen Sie sich angesprochen – dann freuen wir uns auf Ihre vollständige Bewerbung inkl. Lebenslauf, Zeugniskopien und Angabe von Gehaltsvorstellung sowie frühestmöglicher Eintrittstermin – gerne per E-Mail an karriere@kuhn-Baumaschinen.de.

Kuhn-Baumaschinen Deutschland GmbH
Personalabteilung
Josef-Neumeier-Straße 6
85664 Hohenlinden

Tel.: 08124/4463-110
karriere@kuhn-Baumaschinen.de



Als Teil der international erfolgreichen KUH-Unternehmensgruppe mit Sitz nahe Salzburg, über 1.300 Mitarbeitern und 14 Tochtergesellschaften steht die KUH-Baumaschinen Deutschland GmbH als nationale Vertriebs- und Servicegesellschaft für hohe Kundenzufriedenheit in Deutschland, wenn es um professionelle Lösungen rund um Baumaschinen geht.

Als größter privater KOMATSU-Distributionspartner in Europa bietet KUH Baumaschinen regional und international die Sicherheit eines qualitäts- und kundenorientierten Unternehmens.

Die KUH-Baumaschinen Deutschland GmbH hat Standorte in Hohenlinden in der Nähe von München, Komtal-Münchingen in der Nähe von Stuttgart, Elchingen in der Nähe von Ulm und Wörth an der Donau in der Nähe von Regensburg.



Unsere Leistung – Ihr Erfolg!

www.kuhn-baumaschinen.de



Sepp Kost
Maler- und Lackierermeister

Wir erweitern unser Team und suchen ab September 2021 Auszubildende als Maler/in & Lackierer/-in (m/w/d)

Bewerbung bitte an: Sepp Kost · Sensauer Str. 2a · 85643 Tulling
sk@malermeisterbetrieb-kost.de oder Telefon 0 80 94 / 90 51 83

Azubi gesucht!
Rollladen- und Sonnenschutz-Mechatroniker/in
zum 1. September 2021



Christoph Trenkler GmbH
Ulrichstr. 5 · 85560 Ebersberg
Tel. 0 80 92/29 94 · Fax 0 80 92/258 43
E-Mail: info@rollladen-trenkler.de
www.rollladen-trenkler.de

erfahre mehr unter ... 

Komm zu uns!
Auszubildender
zum
Anlagenmechaniker SHK

Zufriedene Kunden – Freundliches Team
Ruf an: 0 80 92-249-0



 www.wohermaier.de
Bad | Heizung | Solar | BHKW | Service
Wildermuthstr. 6 · 85560 Ebersberg

Ab 1.09.2021 und 2022 suchen wir für unsere Filialen in Ebersberg und Kirchseeon je eine/n Auszubildende/n (m/w/d)

Du suchst perfekte Lösungen mit Herz und Kompetenz für alle Sehanforderungen?
Du wünschst Dir eine neue Herausforderung in einem motivierten, aufgeschlossenen Team?
Gerne kannst Du vorab ein Praktikum zum Schnuppern bei uns absolvieren.

Nutze Deine Chance und bewirb Dich jetzt bei:



85560 Ebersberg
Heinrich-Vogl-Str. 12
Tel. (0 80 92) 8 89 78
info@optik-lochner.de
www.optik.lochner.de

OPTIK LOCHNER

85614 Kirchseeon
Marktplatz 9
Tel. (0 80 91) 5 63 96 0
info@optik-lochner.de
www.optik-lochner.de

Feinwerkmechaniker (m/w/d)
LUST AUF AUSBILDUNG?
Jetzt für einen Ausbildungsplatz bewerben!

ODER MACH EIN BETRIEBSPRAKTIKUM
Feinwerkmechaniker (m/w/d)

Komm vorbei und lerne uns kennen. Eine Besichtigung des Betriebs ist nach Terminvereinbarung per E-Mail jederzeit möglich. In der ersten Woche der Osterferien bieten wir regelmäßig ein dreitägiges Praktikum an. Weitere Termine werden nach Bedarf und Praktikumszeiten der Schulen angeboten.

Für weitere Fragen stehen wir gerne zur Verfügung:
Einfach E-Mail an ausbildung@feckl.com
oder per Telefon unter 08124/5386-0

Hier findet Ihr uns auch:




www.feckl.com





Peter Feckl
Maschinenbau GmbH

Am Steinfeld 1 | 85659 Forstern | Tel.: 08124-53 86-0



AUSBILDUNGS-FORUM



ALPENHAIN, das bedeutet über 100 Jahre Erfahrung und Tradition bei der Entwicklung, Herstellung und Vermarktung von Käsespezialitäten. Seit 1905 verbürgt sich das in der vierten Generation geführte Familienunternehmen für beste Qualität und steht für Innovationen wie Obazda, Back-Camembert und Grillkäse. Dafür verarbeiten wir frische Alpenmilch von Bauern aus der Region. Wir liefern beste Markenqualität, die man schmeckt – immer vom Besten der Natur.

AUSBILDUNGSPLÄTZE 2022

WIR BILDEN AUS:

- MILCHTECHNOLOGE (M/W/D)
- MILCHWIRTSCHAFTLICHER LABORANT (M/W/D)
- FACHKRAFT FÜR LEBENSMITTELTECHNIK (M/W/D)
- MASCHINEN- UND ANLAGENFÜHRER (M/W/D)
- INDUSTRIEMECHANIKER (M/W/D)
- INDUSTRIEKAUFLEUTE (M/W/D)

WIR BIETEN:

- BETRIEBSUNTERRICHT & SCHULUNGEN
- EINE ATTRAKTIVE AUSBILDUNGSVERGÜTUNG MIT URLAUBS- UND WEIHNACHTSGELD
- 30 TAGE URLAUB PRO JAHR
- KOSTENLOSE MITTAGSVERPFLEGE IN UNSERER KANTINE
- SEHR GUTE ÜBERNAHMECHANCEN & FÖRDERUNG VON NACHWUCHS



JETZT BEWERBEN!

IM ONLINE-PORTAL: WWW.ALPHENHAIN.DE
WEITERE FRAGEN GERNE AN: AUSBILDUNG@ALPHENHAIN.DE

ALPENHAIN Käsespezialitäten GmbH
Lehen 24 • 83539 Pfaffing/Oberbayern
Telefon +49 8039 402-0 • Telefax +49 8039 402-197
www.alpenhain.de

JETZT BEWERBEN!

Ausbildung klarmachen: Digitales Angebot für Jugendliche auf Ausbildungssuche

Viele Wege führen ins Berufsleben. Den Richtigen zu finden, ist manchmal gar nicht so leicht. Unterstützung bietet ein neues, digitales Angebot der Agenturen für Arbeit für Jugendliche auf Ausbildungssuche.

Die Website <https://www.arbeitsagentur.de/m/ausbildung-klarmachen/> bündelt übersichtlich an einem Ort alle wichtigen Informationen und Angebote rund um das Thema Ausbildung; von Tipps für die Berufswahl samt Online-Berufserkundungstool „Check-U“ über das persönliche Gespräch mit der Berufsberatung – per Video oder Telefon – bis hin zu zahlreichen Ausbildungsplatzangeboten in der Jobbörse. Ergänzt wird das Angebot durch persönliche Erfahrungsberichte und Erfolgsgeschichten von Azubis.

Informationen auch für Unternehmen, Eltern und Lehrer*innen

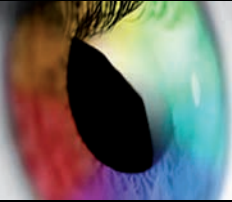
Auch Arbeitgeber*innen, Eltern und Lehrkräfte finden auf der digitalen Informationsplattform Hinweise und weiterführende Links. Ausbildungsbetriebe erhalten zum Beispiel alle wichtigen Informationen zum Bundesprogramm „Ausbildungsplätze sichern“ und gelangen per Link direkt zu den Förderanträgen. Lehrer*innen können unter anderem Materialien für den Berufsorientierungsunterricht herunterladen.

Eltern finden Tipps, wie sie ihre Kinder bei der Berufswahl unterstützen können oder welche finanziellen Hilfen es gibt.



K. Schmidle Druck & Medien GmbH
Semptstr. 6-10
85560 Ebersberg
TELEFON 0 80 92/82 87-0
info@ks-druck.com • www.ks-druck.com

- FLYER • FALZFLYER • VISITENKARTEN • POSTKARTEN
- BRIEFPAPIER • BRIEFUMSCHLÄGE • BLOCKS • PLAKATE
- BANNER • PLANOBOGEN • BEILAGEN • WANDPLANER
- ROLLUPS/DISPLAYS • KUNSTDRUCKE • STEMPEL
- EINTRITTSKARTEN • CITYLIGHT • SPEZIALANFRAGEN



- INDIVIDUELLE BERATUNG
- EXKLUSIVE PRODUKTE
- KOMPETENT & ZUVERLÄSSIG
- REGIONAL



Basar des Kindergartens „Die Arche“ findet ab 06.09. online statt

Die Elterninitiative Basar des Integrativen Hauses „Die Arche“ veranstaltet ihren Herbst-Winter-Basar heuer online. Wer sich unter www.arche-ebe.kibaza.de registriert hat, kann ab dem 01.09. in diesem Portal Artikel zum Verkauf einstellen. Vom 06.09. bis 18.09. können angemeldete Kunden online in der eingestellten Ware stöbern. Die von den Kunden reservierten Artikel werden am 24.09. von den Verkäufern zum evangelischen Pfarrheim gebracht und dort am gleichen Tag ab 18:00 Uhr durch die Kunden abgeholt und bezahlt. Ein Anteil des Verkaufserlöses kommt dem Kindergarten „Die Arche“ zugute.

Alle wichtigen Details für Verkäufer und Käufer findet man ab 01.09. unter www.arche-ebe.kibaza.de im Internet. Kontakt des Basarteams: arche.basar@gmail.com (YZ)

EHG Mitterhofer oHG

**Elektroinstallation
Haushaltsgeräte
Gebäudetechnik**

Miele

Parkmöglichkeiten vorhanden

- **Elektroinstallationen**
- **Kundendienst**
- **Elektrogeräte Miele, Bosch**
- **DAN-Einbauküchen**

**Dr. -Wintrich-Str. 47
85560 Ebersberg
Telefon 0 80 92 / 854 864
info@ehg-mitterhofer.de
www.ehg-mitterhofer.de**

Kindersachenbasar

Spielzeug & Zubehör

Kuchen von Mäntchen

Bücher

Only bis Größe 164
Kleidung Unstückenmode

Schuhe
Wasserski ...

Sportartikel
Skis, Skiabkleidung ...

LAUFMAMALAUf Ebersberg

Outdoor Fitness für Frauen

Jetzt anmelden:
laufsabrinalauf@gmail.com
Mobil: +49 (0) 1757649441

Wir lieben unser *be w o r t e s* Leben.

Regionalpartnerin von
www.laufmamalauf.de/ch/at

Ansprechpartner: Sabrina Fernandez Madero

Bad Feilnbach brennt

Natürlich gesund

Tag der offenen Obstbrennereien
mit Hoffest am Sonntag, den
19. September 2021, ab 10 Uhr.
Herzlich willkommen!

➔ www.bad-feilnbach-brennt.de

Kur- und Gästeinformation Tel. 08066 887-11

Land leben, Land genießen

100
Genuss
ORTE
Bayern

Datum **Uhrzeit** **Ort** **Veranstalter** **Beschreibung**

August 2021					
Sa	28.08.	8:00	Klostersee	Annette Voith	Yoga am Klostersee
		15:00	Volksfestplatz	Events & Catering	Abendflohmarkt
So	29.08.	14:00	Pfarrkirche St. Sebastian	Ebersberger Stadtführer	Wildkräuterwanderung – im Einklang mit der Natur
September 2021					
Fr	03.09.	20:00	BRK Zentrum Ebersberg	BRK Ebersberg	Bereitschaftsabend
Sa	04.09.	14:30	Rathaus Ebersberg	Ebersberger Stadtführer	Ebersberger Zeitreisen – Rundgang in der Altstadt
		06.09. – 18.09.	Online-Veranstaltung	Elterninitiative Basar "Die Arche"	Online-Kindersachenbasar (www.arche-ebe.kibaza.de)
Mi	08.09.	15:00	Wirtshaus zur Landlust Vaterstetten	Parkinson-Selbsthilfegruppe Ebersberg	Seniorenbetreuung – Zuhause umsorgt
		19:00	Online-Veranstaltung	Agenda21-Gruppe	Online-Austausch der Agenda21-Gruppe
Sa	11.09.	8:00	Ebersberg und Außengebiete	TSV Ebersberg – Fußballabteilung	Altpapiersammlung
		10:00	Kath. Pfarrheim	KBW Ebersberg / Agenda 21-Gruppe	Kleidertauschbörse
		13:00	Klosterbauhof	CSU Ortsverband	Weinstraße
		15:00	Volksfestplatz	Events & Catering	Abendflohmarkt
So	12.09.	11:00	Ebersberger Forst	Bayerische Staatsforsten/Stadtführer	Tag des offenen Denkmals im Ebersberger Forst
Di	14.09.	14:00	Unterm First	VDK Ebersberg	Kaffeestammtisch
Mi	15.09.	18:00	Sieghartstr. 21, Ebersberg	Selbsthilfegruppe	Selbsthilfegruppe für Angehörige psychisch kranker Menschen
Fr	17.09.	19:30	alter speicher	Filmfreunde Ebersberg	Videonale 2021
Sa	18.09.	14:00	Abzweigung Wanderparkplatz im Forst	Ebersberger Stadtführer	Geführte Radtour zu den Kelten
		14:30	Rathaus Ebersberg	Ebersberger Stadtführer	Stadtführung des Altbürgermeisters
Mo	20.09.	14:00	Familienzentrum Ebersberg	Seniorenbeirat Ebersberg	Bürosprechstunde des Seniorenbeirats (tel. und per E-Mail)
		15:00	Evang. Gemeindehaus	Evang. Kirchengemeinde	Lebensfreude-Treff 60 plus: "Wir erinnern uns..."
Fr	24.09.	16:00	Volksfestplatz	Circus Carl Brumbach	Zirkusvorstellung
Sa	25.09.	10:00	Nördl. Stadtgebiet und Zentrum	Agenda 21-Gruppe	Ebersberger Hof- und Gartenflohmarkt
		13:00	alter speicher	Stadt Ebersberg	Bürgerversammlung
		16:00	Volksfestplatz	Circus Carl Brumbach	Zirkusvorstellung
So	26.09.	10:00	Marienplatz	Stadt Ebersberg	Martinimarkt mit verkaufsoffenem Sonntag
		16:00	Klostersee vor dem Seehaus	Ebersberger Stadtführer	Die Heldenallee und die gefallenen Ebersberger Soldaten
		16:00	Volksfestplatz	Circus Carl Brumbach	Zirkusvorstellung
Mo	27.09.	19:30	Unterm First	Frauennotruf Ebersberg	Väterinfoabend für den Selbstbehauptungskurs für Jungen
Do	30.09.	19:00	vhs Ebersberg	vhs	Ausst.eröffn.: 1.700 Jahre jüdisches Leben in Deutschland

8.-17. Oktober

INTERNATIONALES JAZZFESTIVAL

EBE-JAZZ 21

in Ebersberg & Grafing

Ausführliche Informationen auf Facebook und www.ebe-jazz.de und 08092 / 255 92 05



Vorverkauf startet am **13.9.**

Festival-Sponsor



Förderung durch:

Bayerisches Staatsministerium für Wissenschaft und Kunst



Kooperation mit:











Selbstbehauptungskurse



Für Mädchen im Alter von 6 bis 8 Jahren und 10 bis 12 Jahren sowie für Jungen im Alter von 6 bis 9 Jahren bietet die Beratungsstelle Frauennotruf Ebersberg im Herbst wieder Selbstbehauptungskurse im Sinne von Gewaltprävention an.

Die Kurse setzen an den individuellen Fähigkeiten und Ressourcen der Kinder an und stärken die Kinder in ihrem Selbstbewusstsein und darin, ihre Grenzen wahrzunehmen und zu vertreten. Hierzu werden u. a. anhand von Rollenspielen, Gesprächen und weiteren Übungen Handlungsmöglichkeiten zur Selbstbehauptung erarbeitet. Die Kurse werden geschlechtsspezifisch angeboten.

Die Kurse finden unter Einhaltung eines Schutz- und Hygienekonzepts statt. Die Durchführung der Kurse unterliegt den aktuellen gesetzlichen Corona-Bestimmungen.

Folgende Kurse sind für den Herbst geplant:

Kurs für Jungen im Alter von 6 bis 7 Jahren:

02. und 03.10. jeweils von 10:00 bis 15:00 Uhr, zugehöriger Väterinformationsabend am 27.09. um 19:30 Uhr.

Kurs für Jungen im Alter von 8 bis 9 Jahren:

16. und 17.10. jeweils von 10:00 bis 15:00 Uhr, zugehöriger Väterinformationsabend am 11.10. um 19:30 Uhr.

Kurs für Mädchen im Alter von 6 bis 8 Jahren:

09.10. von 10:00 bis 16:00 Uhr und 10.10. von 10:00 bis 15:00 Uhr, zugehöriger Elterninformationsabend am 04.10. um 18:30 Uhr.

Kurs für Mädchen im Alter von 10 bis 12 Jahren:

23.10. von 10:00 bis 16:00 Uhr und 24.10. von 10:00 bis 15:00 Uhr, zugehöriger Elterninformationsabend am 18.10. um 18:30 Uhr.

Die Kurse sowie die Elterninformationsabende finden Unterm First im Klosterbauhof 1 in Ebersberg statt.

Anmeldung bis zum jeweiligen Elterninformationsabend erforderlich! Die Kursgebühr beträgt 60 Euro.

Anmeldungen und Fragen bitte an die Beratungsstelle Frauennotruf Ebersberg am besten per Mail an h.dott@frauennotruf-ebe.de oder unter Tel. 88110. (HD)

29++
Energie sparen

LANDKREIS EBERSBERG
KLIMANEUTRAL 2030

Energiespartipp

SEPTEMBER 2021

Wer erstmals daheim auszieht und einen eigenen Haushalt gründet, muss viele Entscheidungen treffen, auch über verschiedene Anschaffungen und neue Verträge. Ein Umzug kostet Kraft und Nerven – und belastet die Umwelt. Doch bietet der Sprung in eine neue Umgebung auch viele Chancen auf eine (Neu)ausrichtung für ein klimafreundliches Leben.

So spart etwa eine Person durch Umstieg auf echten Ökostrom pro Jahr ca. **0,6 Tonnen CO₂**.

Mehr Tipps?
Empfehlungen im Energiespartipp September:
Die erste eigene Wohnung

www.energieagentur-ebe-m.de/News/2393/Die-erste-eigene-Wohnung

Quelle: <https://www.co2online.de/energie-sparen/strom-sparen/strom-sparen-stromspartipps/was-ist-echter-oekostrom>

ENERGIE AGENTUR
EBERSBERG – MÜNCHEN

Energieagentur
Ebersberg-München gGmbH
Altstadtpassage 4, 85560 Ebersberg
Bahnhofsweg 8, 82008 Unterhaching

Ansprechpartnerin: Bärbel Zankl
Tel. 08092 / 33 090 44
baerbel.zankl@ea-ebe-m.de
www.energieagentur-ebe-m.de

DIE KLEINKUNST-MEDIATHEK

AUS EBERSBERG:

www.alteskino.TV

alteskino.TV

KULTUR LEBT WEITER,
SEIEN SIE DABEI!



markilux.com

JETZT
informieren

markilux Designmarkisen – Made in Germany
Die Beste unter der Sonne. Für den schönsten Schatten der Welt.

Wir beraten Sie gern:

Meisterbetrieb

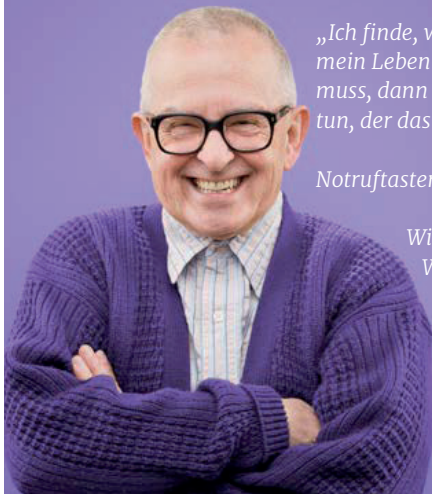
Christoph Trenkler GmbH

Ulrichstraße 5 · 85560 Ebersberg
Tel. 08092/2994 · Fax 08092/25843
www.rollladen-trenkler.de
info@rollladen-trenkler.de



markilux

Besuchen Sie uns auf unserer Homepage:
www.ebersberger-stadtmagazin.de



„Ich finde, wenn schon einmal
mein Leben gerettet werden
muss, dann sollte es jemand
tun, der das auch kann.“

Notruftasten gibt es viele.

Wichtig ist:
Was steckt dahinter?

Bei mir ist es
das Rote Kreuz.“

BRK Kreisverband Ebersberg
Zur Gass 5 · 85560 Ebersberg
Tel. 08092 20 95 - 0
info@kvebersberg.brk.de
www.kvebersberg.brk.de

Hausnotruf.
Bunter, sicherer, unbeschwerter.

Landrat und Bürgermeister besuchen neues Büro der Energieagentur

Weg von der Hauptverkehrsstraße, rein in die Fußgängerzone: Die Energieagentur Ebersberg-München ist umgezogen. Seit Ende Juni begrüßt die Informationsstelle für alle Fragen rund um die Energiewende ihre Kundinnen und Kunden in der Altstadtpassage 4. Zu den ersten Gästen, die Geschäftsführer Dr. Willie Stiehler in den neuen Räumlichkeiten begrüßen durfte, zählten Landrat Robert Niedergesäß und Ebersbergs Bürgermeister Ulrich Proske.

„Die Energieagentur ist ein wichtiger Schlüssel für eine klimaneutrale Zukunft unseres Landkreises“, sagte Robert Niedergesäß und ergänzte: „Durch das vielfältige Beratungsangebot für Bürgerinnen und Bürger, Unternehmen und Kommunen trägt sie maßgeblich dazu bei, dass wir alle gemeinsam die Schritte erkennen und umsetzen, die für die Erreichung unserer Klimaziele notwendig sind. Für diese Arbeit braucht es eine moderne und gut ausgestattete Umgebung. Dass wir gemeinsam mit der Stadt Ebersberg und der Kreisparkasse München Starnberg Ebersberg diese Lösung finden konnten, freut mich sehr.“

Über das Ergebnis der guten Zusammenarbeit freut sich auch Ulrich Proske. Für den Bürgermeister der Stadt Ebersberg ist vor allem die neue Lage ein entscheidender Vorteil: „Der vorherige Standort im alten Postgebäude war gut, aber durch den Einzug in das Ladenlokal in der Altstadtpassage rückt die Energieagentur weiter vor ins Herz unserer Stadt. Das erhöht nicht nur die Sichtbarkeit der Beratungsleistungen, sondern unterstreicht auch den Stellenwert, den der Klimaschutz bei uns hat“, meinte er.

Von der erhöhten Sichtbarkeit profitieren auch die Bürgerinnen und Bürger, ist sich Energieagentur-Geschäftsführer Dr. Willie Stiehler sicher: „Zwischen Marienplatz und Einkaufszentrum gelegen, müssen Passanten jetzt nicht mehr einen Umweg machen, wenn sie zu uns kommen wollen. Zugleich bieten die großen Schaufenster, die wir im neuen Büro haben, die Möglichkeit für kleinere Ausstellungen und andere Aktionen.“

Der Klimaschutz ist aus Sicht der Energieagentur Ebersberg-München kein Randthema, sondern eines der wichtigsten Themen der Zukunft. „Wir wünschen uns, dass der Gang zu unseren Beratungen ganz normal wird, wenn man sein Haus sanieren möchte, eine PV-Anlage installieren oder ein E-Auto anschaffen möchte. Dabei hilft das neue Büro mit seinem idealen Standort“, so Dr. Willie Stiehler.

Das neue Büro bietet auf 260 Quadratmetern insgesamt 17 Arbeitsplätze. Hinzu kommen drei Besprechungsräume, die für Einzelberatungen und kleinere Veranstaltungen genutzt werden können. Den Strom für das neue Büro bezieht die Energieagentur zu 100 Prozent aus regionalen und erneuerbaren Quellen. Sofern es die weitere Entwicklung der Corona-Pandemie zulässt, wird die Energieagentur Ebersberg-München das neue Büro mit einem Tag der offenen Tür im Herbst offiziell einweihen. **(BH)**





Das neue vhs-Programmheft für Herbst/Winter 2021/22 ist da!



Semesterschwerpunktthema: „Kommunikation“

„Communicare“ kommt aus dem lateinischen und bedeutet vereinigen, zusammenlegen, etwas gemeinsam machen, etwas mit jemandem teilen, jemandem etwas mitteilen. Die Grundbedeutung von Kommunikation ist also eine durchweg positive. Wenn wir heute über Kommunikation nachdenken, beschäftigt uns vor allem die Frage: „Wie kann Kommunikation so gelingen, dass sie zu Verständnis und Verständigung führt?“

In Zeiten des Corona-bedingten „social distancing“ hat sich ein Großteil unserer zwischenmenschlichen Kommunikation in die digitale Welt verlagert. Gleichzeitig haben sich bereits bestehende negative Entwicklungen der digitalen Kommunikation verschärft – wie beispielsweise Hass im Netz und Shitstorms. Eine sachlich orientierte Diskussionskultur, die der Gefahr der Ausbreitung von Verschwörungsideologien etwas entgegenzusetzen kann, war noch nie so wichtig wie heute.

In der Auftaktveranstaltung am 14. Oktober „Verschlägt es uns die Sprache?“ eröffnet Zauber-, Performance- und Verwandlungskünstler Gaston Florin uns die Welt der kommunikativen Werkzeuge in analogen, hybriden und digitalen Räumen. „Sprachkampf“, „Fake Facts“, „Schwarzweißdenken“, „Gerüchte, Fake News und postfaktische Kommunikation“ oder „Ich will verstehen, was du wirklich brauchst!“ sind weitere Vorträge zum Schwerpunktthema. Und auch das Jahresthema 2021 „1.700 Jahre jüdisches Leben in Deutschland“ findet mit weiteren interessanten Veranstaltungen im Herbst seine Fortführung. Passend dazu eine Ausstellung der Karikaturen von J. D. Kirszenbaum, die ab 30.09. im vhs-Haus in Ebersberg zu sehen ist.

Für die Auftaktveranstaltung und viele weitere Vorträge gilt auch im aktuellen Programm die vhs-Vortragskarte zum unveränderten

Preis von 18,00 €.

Einzelne Vorträge werden im Livestream übertragen. Aufgrund der Platzbegrenzungen wegen der Abstandsregelungen ist für alle Vorträge eine Anmeldung erforderlich – auch bei vorhandener Vortragskarte. Das neue Programm ist bereits unter www.vhs-grafing.de im Internet zu finden.

Im September wird es an alle Haushalte des Einzugsgebietes verteilt. Anmeldungen unter: vhs Ebersberg, Dr.-Wintrich-Str. 3 oder Grafing, Griesstr. 27, Tel. 8195-0, Fax: 8195-55, info@vhs-grafing.de (NM)

Veranstaltungen der Agendagruppe

Laut Umweltbundesamt verursacht unser Konsum in Deutschland etwa 38 Prozent des CO2-Ausstoßes (ohne Ernährung und Mobilität). Eine einfache Möglichkeit, dem etwas entgegenzusetzen ist der längere Gebrauch und die Weitergabe von nicht mehr benötigten Alltagsgegenständen und Kleidung. Und hierbei möchte die **Agenda21-Gruppe Konsummuster, Lebensstil, Gesundheit und Energie** mit ihren kommenden zwei Veranstaltungen unterstützen.

Am **Samstag, den 11.09.** findet von 10 bis 13 Uhr im kath. Pfarrheim in der Baldestraße 18 die **Kleidertauschbörse** in Kooperation mit dem Kreisbildungswerk statt. Denn jede*r kennt die guten Stücke im Kleiderschrank, die man selbst nicht mehr trägt, weil sie nicht mehr dem Geschmack entsprechen oder nicht passen. Zum Wegwerfen zu schade, der Verkauf ist zu aufwändig. Warum also nicht tauschen? Bringen Sie bis zu 15 Stücke mit und bedienen Sie sich an den Schätzen der anderen Teilnehmer*innen. Die Kleidungsstücke müssen zwingend gewaschen und in einwandfreiem Zustand sein. Auch wer selbst nichts mitbringt, darf gerne „einkaufen“.

Am **Samstag, den 25.09.** findet im nördlichen Stadtgebiet von Ebersberg (nördlich der Münchener Straße, nördlich des Bahnhofs, Friedenseiche und Eggerfeld) von 10 bis 15 Uhr der zweite **Ebersberger Hof- und Gartenflohmarkt** statt. Alle die mitmachen möchten, sind herzlich dazu eingeladen, ihre Schätze aus Keller oder Dachboden direkt auf dem eigenen Grundstück anzubieten, ohne große Wege zu haben. Einfacher geht es kaum.

Wer mit seinem Stand auf der Karte verzeichnet sein möchte, schreibt dazu bitte eine E-Mail mit der Adresse an bettina.friedrichs@agenda21-ebersberg.de.

Die Daten werden nur für das Eintragen der Adresse auf der Karte verwendet.

Es wäre toll, wenn uns alle bei der Werbung für den Hof- und Gartenflohmarkt unterstützen, z. B. durch Weitersagen in der Nachbarschaft und in den Sozialen Medien. Wer ein Plakat am Gartenzaun aufhängen möchte, darf sich gerne an uns wenden, wir bringen dann eins vorbei.

Weitere Informationen finden sich unter agenda21-ebersberg.de (BF)



HIER KÖNNTE IHRE ANZEIGE STEHEN!! ks Druck & Medien Tradition mit Zukunft Tel. 08092-8287-0





JOSEF GRABMEIER GmbH

Reitgesing 1
85560 Ebersberg

Erd- und Tiefbau
Transporte
Kiesgrube
Abbrucharbeiten

Tel. 08092 / 24701 - 0 www.grabmeier-gmbh.de

Grabmeier bringt's

Seniorenwegweiser für den Landkreis Ebersberg

Komplett überarbeitet und aktualisiert ist jetzt die druckfrische Neuausgabe des Seniorenwegweisers für den Landkreis Ebersberg herausgekommen. Die Broschüre erscheint bereits in der fünften Auflage. Sie soll Seniorinnen und Senioren und deren Angehörigen eine Hilfe im Alltag bieten und die Suche nach Angeboten und Informationen erleichtern – für Aktivitäten, als Hilfestellung im Alltag, aber auch bei der Versorgung und Pflege von Angehörigen sowie in Notfällen. „Der demografische Wandel ist im Landkreis Ebersberg angekommen: Der Anteil der Menschen über 65 Jahre steigt stetig an. Erfreulich ist, dass gerade die Menschen dieser Generation mehr denn je aktiv und eigenverantwortlich ihr Leben gestalten und ihre Erfahrungen und ihr Wissen gerne vermitteln“, so Landrat Robert Niedergesäß. „Manchmal brauchen aber auch sie Informationen und Beratung. Der Seniorenwegweiser für den Landkreis Ebersberg ist ein kleiner, aber wichtiger Baustein dazu. Danke an die Inserenten, die weiterhin die kostenlose Verteilung der Broschüre ermöglichen“, so der Landrat. Ebenso gilt sein Dank den zahlreichen Institutionen und denjenigen, die durch ihr Engagement das stetig wachsende soziale Netzwerk pflegen und dafür sorgen, dass sich die älteren Menschen im Landkreis Ebersberg wohlfühlen können. Man erhält den neuen Seniorenwegweiser im Landratsamt und in allen Rathäusern des Landkreises.

Online kann man die Broschüre unter <https://demografie.lra-ebe.de> abrufen. Verwirklicht wurde sie durch die Zusammenarbeit mit dem mediaprint.infoverlag. (ES)

10 Jahre Schwungrad Ebersberg e. V.



Der Verein Schwungrad Ebersberg wurde 2011 von ehrenamtlich engagierten Menschen in Ebersberg als Freiwilligenagentur gegründet. Das Ziel ist es, interessierte Bürgerinnen und Bürger zu beraten oder an Vereine, soziale Organisationen oder Initiativen zu vermitteln. Die Sprechstunden finden im Familienzentrum, Von-Feury-Straße 10, im 1. Stock dienstags von 10 bis 12 Uhr statt; Tel. 2320817.

Im gleichen Jahr wurde die erste Ehrenamtsmesse im Stadtsaal organisiert. Diese Idee ist in Ebersberg am ersten Sonntag im Oktober zu einer festen Einrichtung geworden. Seit 2015 ist dies der Tag der Ehrenamtlichen mit einer Feier der Stadt für die Helfer und Helferinnen am gleichnamigen Platz, einem verkaufsoffenen Sonntag und einem Markt am Marienplatz.

2014 kamen die Seniorendienste hinzu. Die Aufgabe, Senioren, die gern zu Haus in ihrer vertrauten Umgebung leben möchten, mit kleinen Hilfen zu unterstützen, ist sehr schnell und gut angenommen worden. Neben kleinen Hilfen im Haushalt sind dies u. a. Fahrten zu Ärzten und zum Einkauf oder Begleitung bei Spaziergängen. Gemeinsame Veranstaltungen und ein Stammtisch für Senioren im Café Schwaiger werden gerne angenommen.

Drittes Standbein wurde das Repair Café. Alle vier bis fünf Wochen reparieren freiwillige Fachleute kostenlos defekte Geräte und Fahrräder im kleinen Bürgersaal Unterm First. Jeder Ebersberger kann dort mit seinem „Patienten“ gemeinsam mit einem erfahrenen „Reparierer“ Hilfe finden. Wartezeiten können bei Kaffee und Kuchen überbrückt werden. Eintritt ist frei.

Am Freitag, 29.10.2021 um 15:00 Uhr findet im Gasthof Huber in Oberndorf die nächste Hauptversammlung mit Neuwahlen statt. Turnusgemäß wird der Vorstand für zwei Jahre neu gewählt. Im Anschluss wird das Jubiläum zum 10. Geburtstag gefeiert.

Wer sich ehrenamtlich engagieren möchte, kann sich gerne jederzeit beim Verein melden, s. o. Alle Informationen finden sich unter www.schwungrad-ebersberg.de auf unseren Internetseiten. (GV)



SEBASTIAN BREUER

STEINMETZ- UND STEINBILDHAUERMEISTER
STAATL. GEPRÜFTER STEINTECHNIKER
BETRIEBSWIRT (HWO)

BÄDER – KÜCHENARBEITSPLATTEN – TREPPEN
TISCHE – WANDVERKLEIDUNGEN – SKULPTUREN
EINGANGSPODESTEN – TERRASSEN – BRUNNEN
GRABSTEINE – INSCRIFTEN

MÜHLWEG 1A
85560 EBERSBERG
0172 - 81 04 36 0
SEBASTIAN_BREUER@GMX.NET

Besuchen Sie uns auf unserer Homepage:
www.ebersberger-stadtmagazin.de

Reisberger



Weitere Termine und Infos: www.omnibus-reisberger.de

Tagesfahrten

Do 16.09.	St. Martin, das Naturparadies im Saalachtal	19 €
Sa 18.09.	Almabtrieb und Bauernfest im Brixental	18 €
Do 23.09.	Almtal Hochfügen mit Wander- und Einkehrmöglichkeit	18 €
Do 30.09.	Gaisberg, der Hausberg der Salzburger	19 €
Di 05.10.	Goldener Herbst im Almdorf Eng – Karwendel inkl. Maut	21 €
Do 14.10.	Hechtsee – Tirol	17 €
Mo 18.10.	Kirchweih – Landgasthof Tarsdorf zum Enten- oder Ganserlessen	17 €
Mi 27.10.	Pfraubräu Gasthof in der Altstadt von Trostberg	16 €

Mehrtagesfahrten

12.09.-15.09.	Kaunertal und Pitztal: die schönste Sackgasse der Welt	365 €*
17.09.-19.09.	Neuer Termin! Bergige Herbsttage im Salzburger Land	265 €*
01.10.-03.10.	Wunderbares Trentino Val di Sole – Klang der Berge	259 €*
07.10.-09.10.	Herbstliches Bergklima in Berwang, Tirol	252 €*
09.10.-14.10.	Insel der Wünsche und istrische Erholungs-Oase (Bleder See und Portoroz an der Adria)	435 €*
16.10.-17.10.	Grillparty in Tiers Termin I	145 €*
17.10.-19.10.	„Uhudler“-Entdeckung im Südburgenland	269 €*
23.10.-24.10.	Grillparty in Tiers Termin II	145 €*
24.10.-28.10.	Pulsierende Antike: Rom	595 €*

*Reisepreis im Doppelzimmer

Irrtümer und Druckfehler vorbehalten

Omnibusverkehr Reisberger GmbH • Tel.: 080 92 / 12 79 • Fax: 080 92 / 71 76
Haus 4 • 83553 Frauenneuharting • E-Mail: info@omnibus-reisberger.de



Online-Tagung Ernährungsbildung

„Kinderernährung in Bewegung – heute schon ins Morgen starten“. Diese Tagung findet am Mittwoch, den 20. Oktober in der Zeit von 9:00 bis 12:30 Uhr im Live-Stream statt.

Wie können junge Familien genussvoll essen und dabei Gesundheits- und Umweltaspekte berücksichtigen? Wie gelingt es Eltern, sich selbst im Alltag mehr zu bewegen und so zum Vorbild für ihre Kinder zu werden? Renommierete ExpertInnen greifen wichtige Aspekte zu diesen aktuellen Themen auf und zeigen konkrete, praktische Beispiele.

Den Anmeldelink und weitere Informationen finden Sie unter <http://www.aelf-ff.bayern.de/ernaehrung/familie/077770/index.php> im Internet. Die Teilnehmerzahl ist begrenzt, daher bitten wir um zeitnahe Anmeldung. (SS)

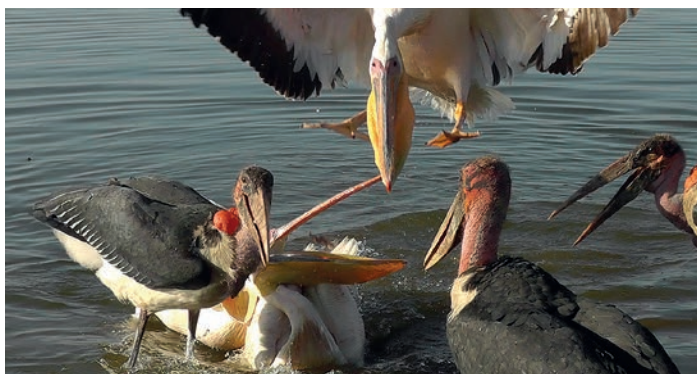
Videonale 2021

Die Filmfreunde Ebersberg laden am 17. September um 19:30 Uhr endlich zur Videonale ein. Diese musste ja leider Corona-bedingt verschoben werden. Die Jahrespräsentation der besten Kurzfilme findet diesmal wegen Corona im größeren Saal, dem alten Speicher in Ebersberg statt.

Mit der Vielfalt sowohl der Themen, wie auch der Machart der Filme und der Drehorte wollen die Filmer die Zuschauer überraschen. Es sind auch wieder hochprämierte Filme dabei.

Erwin Kesel verfremdet in seinem Film „München-Kaleidoskop“ verschiedene Drehorte in München. Ob die Zuschauer die Orte noch erkennen? Im „Gemeindehaus Chieming“ findet Wolfgang Spring viel Historisches – von der Entstehung des Gebäudes bis zur Sammlung alter Einrichtungs- und Gebrauchsgegenstände. Passend zu Corona entdeckte Peter Rohmfeld „leise Schönheit“ in heimatlichen Gefilden und verarbeitete seine Aufnahmen zu einem poetischen Film. Gerhard Farger beweist in seinem Film „So feiern die Bayern“, dass wir Bayern uns sehr gut über uns selber amüsieren können. Ins gerne besuchte Südtirol reiste Hardy Wolfermann und diesmal geht es nicht um die schöne Berglandschaft, sondern um eine „Bischofsstadt in Südtirol“. Ilke und Toni Ackstaller haben zwei Filmideen aus Äthiopien mitgebracht. In „Harar – Handel, Märkte und ein Deal“ von Toni wird eine sehr alte Handelsstadt im Osten des Landes vorgestellt, in der eine ganz außergewöhnliche und überraschende Besonderheit zu finden ist. Ilke zeigt in „Leben an den Seen in Äthiopien“, wie Menschen und vor allem auch viele Tiere die Seen als Lebensraum nutzen. Dagegen gibt Erich Heucke in „Mosaiksteine aus Samarkand“ Einblicke in das Leben der Menschen in dieser legendären Stadt an der Seidenstraße. Alle, denen in Corona-Zeiten die fernen Strände und das Meer fehlen, finden bei Mathias Amstadts kleinen Thailand-Impressionen „Koh Chang“ ein wenig Trost. Noch weiter im Osten beschäftigt sich Birgit Leitner in „Bali – Spuren der Erinnerung“ mit der Kultur und Religion dieser Insel.

Wegen der Corona-Bestimmungen kann man Karten nur im Vorverkauf erhalten, entweder online unter www.kultur-in-ebersberg.de oder direkt im Foyer des alten Speichers (erst wieder ab 07. September). Die Karten kosten 6 Euro plus Vorverkaufsgebühr. Karten, die schon gekauft und nicht zurückgegeben wurden, behalten ihre Gültigkeit. Einlass ist um 18:30 Uhr. (IA)



Online-Buchung von Beratungsterminen über unsere Website möglich!

Schwarzbäckstr. 1-3
 85567 Grafing
 Fon: 0 80 92 - 61 69
 www.kfo-grafing.de

Ein Lächeln fürs Leben
 Wir haben vom 23. August bis zum 10. September Praxisurlaub

Kieferorthopädische Praxis
 Dr. med. dent. Monika Schüller

Nutzen Sie Methoden aus China und Japan um körpereigene Regulationsmechanismen und Heilungskräfte anzuregen und Schmerz und Krankheit zu lindern!

NATURHEILPRAXIS

Heilpraktikerin
Brigitte Krämer

Asiatische Medizin
Tuina ~ Heilmassage

Chinesische Akupunktur

Heinrich-Vogl-Str. 25
85560 Ebersberg

info@chinesische-medizin-ebe.de

Japanische Akupunktur

Tel. 08092 3008493
Mobil 0162 8899910

www.chinesische-medizin-ebe.de

Patrick Tresch und
 Robert Swatosch
 (Immobilienmakler)

Zuhause
 ist einfach.

www.kskmse.de/immobilien

Wenn man einen Immobilienpartner hat, der für jedes Bedürfnis das passende Angebot findet.

Immobiliencenter Ebersberg
 Marienplatz 10
 85560 Ebersberg

Telefon 089 23801 3251
 Telefax 089 23801 973202
 immobiliencenter-ebersberg@kskmse.de

Kreissparkasse



Preis für ehrenamtlich Engagierte

Zum vierten Mal verleiht das Bayerische Sozialministerium den „Bayerischen Innovationspreis Ehrenamt“ für neue Ansätze des bürgerschaftlichen Engagements. Das Leitthema für 2022 lautet: „Ehrenamt – damit gewinnen wir alle!“. Ausgezeichnet werden Einzelpersonen, Teams und Organisationen, die innovative, gemeinwohlorientierte Ideen und Projekte in Bayern selbst planen oder durchführen.

„Seien Sie kreativ und machen Sie Ihr Engagement sichtbar“, so der Appell an alle ehrenamtlich Engagierten. Die Preisgelder von insgesamt 75.000 Euro werden in zwei Kategorien vergeben. Für Innovative Projekte, die bereits realisiert werden, auch wenn die Umsetzung des Projektes noch ganz am Anfang steht, gibt es sechs Einzelpreise à 10.000 Euro. Für neue Ideen und Konzepte, die unmittelbar umgesetzt werden können, gibt es fünf Förderpreise à 3.000 Euro.

Die Bewerbungsphase läuft ab sofort bis zum 17. Oktober 2021. Die Preisträger werden im Frühjahr 2022 bei einem Festakt in München geehrt. Weitere Informationen und Bewerbung online unter: www.innovationehrenamt.bayern.de (ES)

Keiner ist zu klein – um ein Helfer zu sein



Bayerisches Rotes Kreuz

Vor den Sommerferien konnte das Bayerische Rote Kreuz sein „Trau-Dich-Projekt“ in den Kindergärten des Landkreises wieder aufnehmen.

Hier werden die Kleinsten von unseren Mitarbeitern Severin und Sonja und der Handpuppe Wastl in Erster Hilfe ausgebildet, denn keiner ist zu klein - um ein Helfer zu sein!

Insgesamt konnten wir in den letzten Wochen 90 Kindern die Grundlagen und das richtige Verhalten in Erster Hilfe beibringen. Das Arbeiten mit Verbänden, Pflastern und das Trostspenden hat allen viel Spaß gemacht.

Wastl und sein Team freuen sich auch auf weitere Einsätze in Kindertageseinrichtungen. Infos und Buchung: Sonja Kluge, kluge@kv.ebersberg.brk.de per Mail oder Tel. 209525.

Wir suchen für unser „Trau-Dich-Projekt“ auch noch einen FSJler oder Ehrenamtliche.

Bei Interesse freuen wir uns über Bewerbungen.

(EH)



Beratung und Ausführung

- ✗ kreative Wandgestaltungen
- ✗ Tapezierarbeiten
- ✗ Spachtel- und Lasurtechniken
- ✗ Fassaden- und Innenraumgestaltung

Erich-Zmarsly-Platz 6
85560 Ebersberg

Telefon 08092 / 2302918

Fax 08092 / 2302919

Mobil 0179 / 1358758

www.malermeister-franzke.com



Malermeister Franzke



BESSER GEHT NIMMA! SCHENA SCHO.

Neue Flasche, neue Kiste, unveränderter Geschmack.



BAYERN'S GOLD
schweiger-bier.de





Im Zoo mit dem Kinderschutzbund



Im Juli durften 30 Kinder zusammen mit 12 Ehrenamtlichen des Kinderschutzbundes KV Ebersberg e. V. bei herrlichem Wetter den Tierpark Hellabrunn besuchen.

Mit einem voll besetzten Bus der Firma Reisberger ging es morgens um 9 Uhr von Ebersberg nach München.

Endlich hat der Zoo wieder geöffnet und unsere kleinen Besucher waren begeistert, die vielen schönen Tiere zu beobachten, und auch auf dem Spielplatz hatten die Kinder ihre Freude. (KJ-T)

Fußball-Billard aus dem Spielkistl

Manchmal kann Fußball kniffliger sein als Rasenschach. Das zeigt ein Neuzugang beim Spielkistl, dem Spielgeräteverleih des Kreisjugendamtes Ebersberg. Das Spiel vereint fußballerisches Können mit Geschick. Davon haben sich Landrat Robert Niedergesäß und Abteilungsleiter Christian Salberg bei einer Partie vor dem Landratsamt überzeugt. „Wenn Ihr die Kugeln auch einmal in den sechs Taschen versenken wollt, dann bucht das Fußball-Billard im Spielkistl“, wendet sich Dominik Hohl vom Kreisjugendamt an größere Kinder und Jugendliche. Im Angebot des Spielkistls sind viele weitere Spiele für Fußballbegeisterte zu finden und selbstverständlich auch für alle anderen. „Wir freuen uns auf Bestellungen!“, so Hohl. Weitere Informationen auf der Webseite des Kreisjugendamtes Ebersberg unter <https://kreisjugendamt.lra-ebe.de/servicedienste/spielkistl/> im Internet oder unter dominik.hohl@lra-ebe.de per E-Mail. Telefonisch kann man sich unter Tel. 823-474 zu den Angeboten informieren. (ES)

Außerordentliche Mitglieder-Versammlung der TSG Da Capo e. V. mit Neuwahlen

Die Corona-Pandemie hat auch bei der TSG Da Capo Training, Termine und Tagesordnungen durcheinandergewirbelt. Nicht nur, dass die Mitgliederversammlungen verschoben, verkürzt, online oder in Präsenz, aber mit Maske, abgehalten werden mussten, es waren auch turnusmäßige Neuwahlen anzuhalten, die aufgrund der Einschränkungen nur schwer durchzuführen waren. Nach mehreren Anläufen konnten nun der Vorstand zumindest in Teilen neu besetzt werden. Die langjährige Jugendwartin Konstanze Gerlich wechselt in das Amt der ersten Vorsitzenden, ihr Amt als Jugendwart übernimmt Tina Germeier. Beide wurden ohne Gegenstimmen gewählt. Tina Kampmann als zweite Vorsitzende und Peter Kampmann als Schriftwart wurden schon zuvor bestätigt, auch Heinz Göhring wird sich zunächst weiter als Schatzmeister einbringen.

Konstanze Gerlich bedankte sich bei ihrer Antrittsrede ganz besonders bei den Vorstandskollegen und den Helfern im Hintergrund, ohne die ein Verein nicht zu stemmen ist. Insbesondere dankte sie ihrem Vorgänger Mischa Soujon, der neben den üblichen Vorstandsaufgaben mit seiner umfangreichen IT-Erfahrung die virtuelle Kommunikation maßgeblich unterstützt hat, und bei Heinz Göhring, der sich vor allem rund um die Faktensammlung zu den Corona-Bestimmungen verdient gemacht hat. Trotz, aber auch wegen Corona war das Vorstandsteam mit vielen zusätzlichen Sitzungen damit beschäftigt, den Verein operativ, organisatorisch und inhaltlich nahtlos in die Zukunft zu führen – unter anderem mit einem Online-Tanzangebot zur Überbrückung bis im Juni wieder Tanzen im TanzSportZentrum erlaubt war. Als nächstes stehen ab dem 20. September ein West-Coast-Swing-Kurs und ab Mitte Oktober ein Hochzeits-Kurs, ein Boogie-Woogie-Kurs sowie ein Angebot für Tanzanfänger auf der Agenda, soweit es Corona zulässt. Gerlich dazu: „Wir sind sehr froh, dass unsere Mitglieder ihrem Verein trotz der langen Tanzpausen so treu blieben und bleiben. Wir hoffen aber auch stark, dass es möglich sein wird, wieder Angebote für Neumitglieder zu generieren, sonst wird es für den Verein sehr schwer. Die Delta-Variante treibt unserem Schatzmeister die Sorgenfalten auf die Stirn. Aber gemeinsam werden wir es schaffen.“



Baumann Küchen & Wohnkultur GmbH
Gewerbegebiet Ebersberg Ost
Langwied 13 direkt an der B 304
85560 Ebersberg ■ Tel 08092 8577 80

www.baumann-kuechen.de

BAUMANN
KÜCHEN



Gartenpflege im Herbst

Durch die Pflege naturnaher Gärten kann viel für Artenvielfalt und Naturschutz getan werden. Gerade jetzt im Herbst sollte man an die Bedürfnisse der Wildtiere denken und im Garten eben nicht akribisch aufräumen. Äste und Zweige, die beim Zurückschneiden von Bäumen und Sträuchern anfallen, können zu Reisighaufen aufgeschichtet werden und vielen Tieren wie Igel, Kröten, Eidechsen oder dem nützlichen Tigerschnegel Schutz gewähren. Blüten- und Fruchtstände sollten nicht abgeschnitten werden, sie bieten Vögeln im Winter Nahrung und sehen zudem mit dem ersten Raureif wunderschön aus.

Laubsauger beeinträchtigen gravierend die Bodenbiologie und sind deshalb aus dem naturnahen Garten zu verbannen. Die Geräte saugen mit den welken Blättern auch Kleintiere wie Spinnen und Insekten auf, häckseln und töten sie dabei. Außerdem zerstören sie Pflanzensamen. Da die abgesaugten oder mit einer Luftgeschwindigkeit von bis zu 220 km/h weggeblasenen Blätter und Äste nicht mehr auf dem Boden verrotten, wird die Humus- und Nährstoffbildung behindert. Die am Boden lebenden Kleintiere wie Würmer, Insekten, Spinnen und Kleinsäuger verlieren Nahrung und Lebensraum, der Boden wird der Deckschicht beraubt, die ihn vor Austrocknung und bei extremer Kälte schützt. Wir empfehlen deshalb, zu Rechnen und Harke zu greifen, die zudem ganz ohne schädliche Emissionen auskommen. (Quelle: Bund Naturschutz in Bayern e.V.) **(US)**



„Eine für alle“ – Wichtiger Schritt für mehr Barrierefreiheit im Landkreis



Unter dem Motto „Eine für alle“ steht ab sofort ein mobiler barrierefreier Toilettenwagen für Veranstaltungen im Landkreis Ebersberg zur Verfügung. Das Besondere daran ist, dass Veranstalter über die zusätzliche Anmietung einer barrierefreien Toilette nicht mehr nachdenken müssen. Sie ist im Wagen mit dabei, oder anders gesagt – sie ist bereits inkludiert.

Genau darum ging es den Mitgliedern des zuständigen Sozialausschusses im Kreistag bei ihrer einstimmigen Entscheidung, den Einrichtungsverbund Steinhöring bei der Anschaffung einer mobilen barrierefreien Toilette mit 25.000 Euro zu bezuschussen. „Inklusion scheidet oft an kleinen Hürden, die für Menschen ohne Beeinträchtigung kaum sichtbar sind. Diese Barrieren abzubauen und jedem Bürger und jeder Bürgerin Teilhabe zu ermöglichen, ist eine Aufgabe für uns alle“, so Landrat Robert Niedergesäß.

Mit dabei ist Ebersbergs Bürgermeister Ulrich Proske, der den „Deal“ mit der Firma MS-Verleih in Steinhöring eingefädelt hat. Diese Firma hat die Verwaltung der mobilen barrierefreien Toilette übernommen. Unter info@ms-verleih.com können Veranstalter zukünftig den Toilettenwagen mieten. Weitere Informationen findet man auf der Homepage des Teams Demografie im Landratsamt unter Demografie | Demografie im Landkreis Ebersberg (lra-ebe.de).

Die Anschaffung der mobilen barrierefreien Toilette stellt einen ersten Schritt dar. Jetzt muss sie auch genutzt werden. Der Landrat und die Gesamtleiterin des Einrichtungsverbundes Steinhöring, Gertrud Hanslmeier-Prockl appellieren daher an alle Veranstalter und Gemeinden im Landkreis, dieses Angebot rege in Anspruch zu nehmen. „Inklusion ist kein Mehraufwand, sie ist eigentlich eine Selbstverständlichkeit – daher sollten wir alle dazu beitragen, dass wir nicht nur

über Teilhabe reden, sondern sie auch vorleben“, so der gemeinsame Appell.

Auch an die jungen Familien wurde bei der Anschaffung der mobilen barrierefreien Toilette gedacht: Eine Wickelmöglichkeit ist integriert – „Eine für alle“ eben. **(ES)**

HANDBALL
ES LEBE DER SPORT

WERDE SUPERHELDIN, LERNE FLIEGEN.

Kostenloses Schnuppertraining für Mädchen ab 7 Jahren einfach per Whatsapp oder E-Mail ausmachen!
0151 / 11 56 18 74
info@forst-united.com

FORST UNITED
2011 AUFGEBOREN

Anzeigenschluss für die Oktober-Ausgabe ist der 8. September 2021.
Erscheinungstermin ist der 25. September 2021.
Anzeigenannahme unter Telefon: 08092/8287-13 oder per E-Mail: info@ks-druck.com



Hinteregglburger Kircherl St. Michael wiedereröffnet – erster Kolpingtreff nach Corona

30 Jahre lag die letzte größere Renovierung und 20 Jahre die Außenrenovierung der Kirche zurück. Kürzlich wurde die nun erneut und gründlich renovierte Kirche St. Michael in Hinteregglbург wiedereröffnet. Maßgeblich betreut und organisatorisch begleitet wurden die aufwändigen und teils schwierigen Arbeiten von Adolf Gigler und Fritz Deierling.

Die beiden Mitglieder der Kolpingsfamilie Ebersberg informierten in einem frühabendlichen Treffen die Gruppe 50+ mit Bild und Ton über Umfang und Fortgang der nötigen Arbeiten. Auch organisatorische Probleme und Schwierigkeiten bei der Finanzierung wurden erläutert. Besonders heikel waren die Erneuerung des Glockenturmdaches sowie die Verstärkung des teilweise morschen Glockenturmgestells und Dachstuhls.

Seit 2006 bemühten sich die Egglburger Bürger und Mitglieder des Pfarrgemeinderates um die Renovierung, die nun 2021 erfolgreich abgeschlossen werden konnte.

Nach der informativen Kirchenbesichtigung traf sich die Gruppe zum gemütlichen Beisammensein im Gasthaus zur Gass. (AH)



Umfrage „Barrierefreie Veranstaltungen“

Basis eines neuen Leitfadens für die Organisation und Durchführung von barrierefreien Veranstaltungen sollen die Ergebnisse einer Umfrage sein, die eine vom Team Demografie des Landratsamtes initiierte Projektgruppe Anfang September startet. Der neue Leitfaden soll neben übersichtlichen Checklisten dazu, was Veranstalter konkret tun können, um eine Veranstaltung barrierefreier zu organisieren und durchzuführen, einen Adress- und Serviceteil enthalten. „Wo kann man zum Beispiel den mobilen barrierefreien Toilettenwagen „Einer für alle“ des Einrichtungsverbundes Steinhöring ausleihen, wo einen Dolmetscher, eine Dolmetscherin für Gebärdensprache buchen oder Menschen finden, die Texte in Leichte Sprache übersetzen?“, sind Fragen, die darin beantwortet werden sollen.

„Die betroffenen Menschen selbst bestimmen die Inhalte der Checklisten. Sie wissen am besten, was sie brauchen, um an einer Veranstaltung teilnehmen zu können. Deshalb hat die Projektgruppe das Format einer Umfrage gewählt“, erklärt Inklusionsbeauftragte Angela Prommersperger. Alle Betroffenen und auch Menschen aus deren privatem und beruflichem Umfeld sind eingeladen, sich zu beteiligen: Menschen, die eine sichtbare und/oder nicht sichtbare Einschränkung oder Behinderung haben. Menschen mit mobilen Einschränkungen, Sehbehinderungen, Hörbehinderungen ebenso wie Menschen mit chronischen Erkrankungen und kognitiven und psychischen Einschränkungen. Dazu ihre Familienangehörigen, der Freundeskreis, Lehrerinnen und Lehrer, Erzieherinnen und Erzieher.

Der Fragebogen steht in Leichter Sprache zur Verfügung.

Online findet man die Umfrage unter <https://demografie.lra-ebe.de/fachbereiche/Inklusion> im Internet. Man kann sich den Fragebogen per Post zusenden lassen oder die Fragen am Telefon beantworten. Ansprechpartnerin ist Inklusionsbeauftragte Angela Prommersperger, Landratsamt Ebersberg, Team Demografie, Eichthalstraße 5, 85560 Ebersberg. Telefonisch erreicht man sie unter 823 538 und per E-Mail mit der Adresse demografie@lra-ebe.de

Die Umfrage läuft von Mittwoch, 1. September bis 15. Oktober 2021. Der Leitfaden soll Anfang nächsten Jahres erscheinen.



KÜHLER KOPF GEFÄLLIG?

Immobilienberatung bei Verkauf
oder Vermietung vom Experten,
seit über 35 Jahren.

Vereinbaren Sie unverbindlich
einen Termin!

T (0809 1) 30 10 · WWW.IMMOBILIEN-WEIDLICH.DE



Diakonie

München und Oberbayern

**Wir suchen zum 01.09.2021 (oder später)
eine Hauswirtschaftskraft (m/w/d)
auf Minijob-Basis**

Wir sind ein offener Treffpunkt für alle Menschen im Landkreis Ebersberg, die unter seelischen Belastungen leiden oder eine psychische Erkrankung haben.

Zum **01. September 2021** oder später suchen wir eine engagierte Hauswirtschaftskraft (m/w/d) zur Leitung unserer Küchengruppe.

Sie verfügen über:

- ausgeprägte Teamfähigkeit
- Einfühlungsvermögen und Wertschätzung gegenüber hilfebedürftigen Menschen
- Verantwortungsbewusstsein und Zuverlässigkeit
- Arbeitszeiten: Donnerstag 10.00 – 13.00 Uhr und/oder Freitag 9.30 – 12.00 Uhr

Wir bieten Ihnen:

- leistungsgerechte Vergütung nach Tarifvertrag
- motiviertes Mitarbeiterteam
- Fortbildungsmöglichkeiten

Ihre Bewerbung richten Sie bitte an:

Psychiatrische Tagesstätte „Der Gartenhof“

z. H. Frau Hörmannsdorfer • Semptstr. 4 • 85560 Ebersberg
E-Mail: gartenhof@diakonie-muc-obb.de • Telefon 08092/88680

AKTUELLER STELLENMARKT -

WERBEN SIE BEI UNS VOR ORT

MIT IHRER STELLENANZEIGE!

**Fachzahnärztin für Kieferorthopädie
Dr. Mandy Holzhüter**

Bahnhofplatz 2, 85560 Ebersberg
Neustraße 4, 83512 Wasserburg am Inn

**Zahnmedizinische/r Fachangestellte/r
für Rezeption gesucht!**

Ihre Spezialistin bei Zahn- und Kieferfehlstellungen
Kiefergelenkproblemen (individualisierte
Knirscherschienen) sowie für
Anti-Schnarch-Schienen

Tel.: 08092/22380

www.kfo-ebersberg.de



„Mit Tetris spielend Geld verdienen!“ - im ALDI SÜD Logistikzentrum in Ebersberg werden neue Kollegen gesucht

Derzeit sind etwa 220 Mitarbeiter im ALDI SÜD Logistikzentrum in Ebersberg in den Bereichen Warenannahme, Warenbereitstellung und Warenausgang tätig. Sie alle sorgen Hand in Hand dafür, dass unsere Filialen und damit unsere Kunden täglich mit frischer Ware versorgt werden. Zwei unserer Mitarbeiter, Jona Huber (23 Jahre) und Fabian Kapeller (25 Jahre), geben heute ein paar Einblicke:

Was genau machst du im Logistikzentrum von ALDI SÜD?

Fabian: Mit Tetris spielend Geld verdienen :-). Ich kommissioniere in der Abteilung Kühlung Artikel wie Milch, Joghurt, Käse, Wurst etc.

Welche Eigenschaften sollte man für deine Tätigkeit mitbringen?

Jona: Man sollte sich nicht vor körperlicher Anstrengung scheuen, früh aufstehen können (meine Schicht beginnt um 6:00 Uhr), freundlich und aufgeschlossen gegenüber den Kollegen sein, Ausdauer haben und gerne im Team arbeiten - die Schicht ist erst dann beendet, wenn alles erledigt ist.

Was wünschst du dir von zukünftigen Kollegen?

Jona: Meine zukünftigen Kollegen sollen freundlich und motiviert sein und Lust haben zu arbeiten, denn die richtige Einstellung ist sehr wichtig für eine gute Stimmung im Team! Und sie sollten sich auf die Arbeit einlassen - auch wenn's mal nicht so spannend ist.

Fabian: Ich wünsche mir motivierte Kollegen, die Lust haben anzupacken und auch mal einen Gang zuzulegen. Wichtig ist dabei immer, korrekt und sauber zu arbeiten, um Fehler zu vermeiden.

Da wir viele „Multikulti-Teams“ haben, sollten sie zudem auch anderen Nationalitäten gegenüber aufgeschlossen sein.



Weitere Informationen zu ALDI SÜD als Arbeitgeber und unsere Stellenangebote finden Sie unter karriere.aldi-sued.de

Wir freuen uns bereits auf zahlreiche Bewerbungen!



Werden Sie Teil eines Teams, in dem jeder Einzelne zum gemeinsamen Erfolg beiträgt!



DAFÜR IST MIR KEIN WEG ZU WEIT.

Für mich. Für uns. Für morgen.

Lagermitarbeiter / Kommissionierer (m/w/x) Teilzeit

Logistikzentrum: Anzinger Straße 6, 85560 Ebersberg | **Beginn:** ab sofort |
Wöchentliche Arbeitszeit: Teilzeit (nach Vereinbarung)

Sie wünschen sich einen gut bezahlten Job mit klar geregelten Arbeitszeiten und genug Raum für alles, was Ihnen wichtig ist? Dann unterstützen Sie uns in unserem Logistikzentrum dabei, Produkte für den Warenausgang bereitzustellen. So sorgen Sie dafür, dass unsere Filialen mit den korrekten Artikeln in der richtigen Menge beliefert werden.

Für mich – das bietet ALDI SÜD

- Einen attraktiven Stundenlohn in Höhe von anfangs 15,30 Euro plus Urlaubs- und Weihnachtsgeld sowie tarifliche Altersvorsorge und Zuschläge
- Steuerbegünstigte Zuschläge bei Nacht-, Sonntags- und Feiertagsarbeit
- Einen unbefristeten Arbeitsvertrag und sechs Wochen Urlaub pro Jahr
- Minutengenaue Arbeitszeiterfassung sowie Obst, Gemüse und Getränke kostenlos am Arbeitsplatz
- Ein kollegiales Umfeld und ein Team, das sich auf Ihre Unterstützung freut
- Sorgfältige Einarbeitung und interne Schulungen

Für uns – das sind deine Aufgaben

- Zuverlässige Kommissionierung von Produkten, die von unseren Filialen bestellt wurden
- Bedienung moderner Flurförderzeuge und Arbeiten mit moderner Lagersoftware („Pick-by-Voice“)
- Bestandserfassung unseres Lagers bei Inventuren
- Einsatzzeiten:
ab 6:00 Uhr (Frühschicht) oder
ab 13:00 Uhr (Spätschicht)

Für morgen – das bringen Sie mit, um gemeinsam die Zukunft zu gestalten

- Erste Erfahrungen in der Logistik oder im Einzelhandel, alternativ Begeisterung für unsere Branche als Quereinsteiger
- Zuverlässigkeit und Teamgeist
- Selbstständigkeit, Schnelligkeit und Sorgfalt
- Hohe Einsatzbereitschaft und Flexibilität
- Spaß an körperlicher Arbeit und die Bereitschaft, zu wechselnden Einsatzzeiten zu arbeiten

Unabhängig von den Texten und Bildern in unseren Recruiting-Materialien betonen wir, dass bei ALDI SÜD alle Menschen gleichermaßen willkommen sind.



Werden Sie Teil eines Teams, in dem jeder Einzelne zum gemeinsamen Erfolg beiträgt!



Jetzt bewerben:
karriere.aldi-sued.de

Pflegestützpunkt des Landkreises Ebersberg

Der Pflegestützpunkt bietet telefonische und persönliche Beratung zu Fragen der Versorgung bei Hilfe- und Pflegebedürftigkeit an. Die Beratung ist unabhängig, neutral und kostenfrei.

Das Angebot gilt für Ratsuchende, pflegebedürftige Menschen und auch Angehörige, welche sich im Hinblick auf sozialversicherungsrechtliche Leistungsansprüche und externe Hilfsangebote im Landkreis Ebersberg informieren wollen.

Sie erreichen uns telefonisch unter Tel. 823-702 oder per E-Mail: pflegestuetzpunkt@lra-ebe.de

Außerdem persönlich in Ebersberg und in den Außenstellen:

Ebersberg: Montag 8 – 17 Uhr, Dienstag und Freitag 8 – 12 Uhr
Mittwoch 13 – 17 Uhr, Donnerstag 9 – 19 Uhr

Poing: Dienstag 13 – 17 Uhr

Vaterstetten: Montag 8 – 12 Uhr, Mittwoch 13 – 17 Uhr

Glonn: Donnerstag 9 – 19 Uhr

Beim Pflegestützpunkt handelt es sich um ein wohnortnahes, neutrales und kostenloses Angebot zu allen Themen der Pflege und des Alters bzw. Älterwerdens. Sowohl pflegebedürftige Personen, deren Angehörige als auch interessierte Bürgerinnen und Bürger können sich an den Stützpunkt wenden.

Unser Beratungsangebot:

- Information über die Möglichkeit der ambulanten, teilstationären und stationären Pflege
- Beratung zu sozialversicherungsrechtlichen Ansprüchen z. B. aus der Kranken- und Pflegeversicherung
- Finanzierungsmöglichkeiten der Pflege und Unterstützung bei der Antragsstellung
- Beantragung eines Pflegegrades und Vorbereitung auf die Begutachtung durch den MDK
- Aufzeigen von Möglichkeiten zum Verbleib in der eigenen Wohnung und Weitervermittlung an die entsprechende Fachstelle beim Landratsamt
- Information über alternative Wohnformen für ältere Menschen mit und ohne Pflegebedarf (z. B. Betreutes Wohnen, Wohngemeinschaften für Menschen mit Pflegebedarf)
- Information zu und Vermittlung von externen Hilfsangeboten im Landkreis Ebersberg (z. B. Beratungsstellen, Betreuungsdienste, Selbsthilfegruppen)
- Information über Angebote für demenzielle Veränderungen
- Information über Entlastungsmöglichkeiten für pflegende Angehörige (z. B. Hilfsmittel, Pflegekurse, Reha)
- Information bei Schwerbehinderung
- Unterstützung und Weitervermittlung bei allen weiteren Fragen, die Sie zu den Themen Pflegebedürftigkeit und Hilfe im Alter haben

Bitte beachten Sie:

Bis auf weiteres sind persönliche Vorsprachen nur nach Terminvereinbarung möglich.

Zusätzlich bietet der Bezirk Oberbayern zu den Sozialleistungen einen wöchentlichen offenen Sprechtag im Landratsamt Ebersberg, Außenstelle Marienplatz 11 an: donnerstags von 10 – 12 Uhr

Ab sofort können Sie gerne persönliche Beratungstermine telefonisch unter 089 2198 – 21050 bzw. per E-Mail an beratung-ebe@bezirk-oberbayern.de vereinbaren.

Darüber hinaus stehen wir Ihnen auch weiterhin unter o. g. Kontaktdaten zur Verfügung.

Homepage (externer Link): www.bezirk-oberbayern.de (TB)



Steckerfisch

Jeden 3. Freitag im Monat

Gasthaus

ALTE POST

Täglich wechselndes Mittagsgesicht ab 6,50 €

Öffnungszeiten: Täglich von 10 - 23 Uhr, *Mittwoch Ruhetag*
Marienplatz 8, 85560 Ebersberg, Telefon: 08092 / 214 24
E-Mail: thomasbinder999@yahoo.de



Yoga beim Schmied

In Rinding 2a
www.yoga-sepp.de

Die Oktober-Ausgabe erscheint am 25. September 2021.

Anzeigen- & Redaktionsschluss für diese Ausgabe ist der 8. September 2021.

Anzeigenannahme:
Telefon 08092/8287-13 oder
per E-Mail: info@ks-druck.com

Wir drucken klimaneutral und sind ClimatePartner (www.climate-project.com)

SEPTEMBER 2021

OKTOBER 2021

30 Mo	35 KW	6 Mo	36. KW	13 Mo	37. KW	20 Mo	38. KW	27 Mo	39 KW	4 Mo	40. KW	11 Mo	41. KW	18 Mo	42. KW	25 Mo	43. KW
31 Di		7 Di	Restmüll	14 Di		21 Di	Restmüll	28 Di		5 Di		12 Di		19 Di		26 Di	
1 Mi	} Kompost	8 Mi	} Restmüll + Kompost	15 Mi	} Kompost	22 Mi	} Restmüll + Kompost	29 Mi	} Kompost	6 Mi	} Restmüll	13 Mi	} Kompost	20 Mi	} Restmüll	27 Mi	} Kompost
2 Do		9 Do		16 Do		23 Do		30 Do		7 Do		14 Do		21 Do		28 Do	
3 Fr		10 Fr		17 Fr		24 Fr		1 Fr		8 Fr		15 Fr		22 Fr		29 Fr	
4 Sa		11 Sa		18 Sa		25 Sa		2 Sa		9 Sa		16 Sa		23 Sa		30 Sa	
5 So		12 So		19 So		26 So		3 So		10 So		17 So		24 So		31 So	



WIR SUCHEN DICH !



SEIDEL
O·P·T·I·K

AUGENOPTIKER (m/w/d) AUGENOPTIKERMEISTER (m/w/d)

In unseren augenoptischen Meisterbetrieben haben die Qualität der Produkte, individuelle Beratung und Betreuung unser Kunden oberste Priorität.

Fachkundige Bedarfsanalyse, Kundenberatung und das Arbeiten mit optometrischen Spezialgeräten von ZEISS gehören zu unseren täglichen Aufgaben.



INTERESSE geweckt?

Wir freuen uns über deine aussagekräftige Bewerbung per Post an:

Optik Seidel Grafing / Marktplatz 23 / 85567 Grafing

Oder per Email: grafing@optikseidel.de



POING im City-Center

EBERSBERG im E-EinZ

GRAFING Marktplatz

www.optikseidel.de



Grafing b. München Eigentumswohnungen Kapellenstrasse 20



Unser Angebot

2-Zi.-Wohnung im Erdgeschoss:
58,90 m² WFL, 62,90 m² NFL
mit Garten

441.700 €

3-Zi.-Wohnung im Obergeschoss:
81,47 m² WFL, 85,47 m² NFL
mit Balkon

602.800 €

4-Zi.-Wohnung im Dachgeschoss:
104,58 m² WFL, 125,15 m² NFL
mit Dachterrasse

851.900 €

... weitere Top-Angebote!

Ihre Vorteile:

- Käuferprovisionsfreier Verkauf
- Tiefgarage mit Einzelstellplätzen und Anschluss für E-Ladestation
- elektrische Dachflächenfenster
- Dachterrasse, Garten oder Balkon
- Aufzug, Fußbodenheizung und Parkett
- elektrische Rollläden
- Video-Gegensprechanlage am Treppenhaus-Eingang

K-TEAM Bau & Immobilien • Tel. 08092 – 81 85 81 • www.k-team.de



Immobilie kostenlos bewerten lassen und Rabattgutschein für die Jochen Schweizer Arena sichern

Engel & Völkers München-Südost und die Jochen Schweizer Arena setzen den Startschuss für eine exklusive Zusammenarbeit.

„Durch die gemeinsame Kooperation erhalten unsere Kunden nicht nur eine fundierte Wertermittlung ihrer Immobilie, sondern zusätzlich einen exklusiven Rabattgutschein in Höhe von bis zu 30 % für die Jochen Schweizer Arena. Wir setzen auf eine langfristige lokale Zusammenarbeit unserer beiden Premium-Marken. Somit können sich unsere Kunden auch zukünftig auf attraktive Bonusaktionen freuen“, freut sich Felix Grummt, Geschäftsführer Engel & Völkers München-Südost.

Ob Bodyflying in einem der modernsten Windtunnel der Welt, maximaler Wasserspaß beim Indoor-Surfing oder vielfältige Virtual Reality Erlebnisse – in der Jochen Schweizer Arena hat Langeweile keine Chance. Besonderes Highlight ist das spektakuläre House-Running mit Blick in die Alpen. Actionliebhaber kommen außerdem im riesigen Outdoor-Bereich mit Hochseilgarten und dem Flying Fox XL Parcours auf ihre Kosten. Acht Seilrutschen mit einer Gesamtlänge von rund 330 Metern sorgen dabei für einen rasanten Rundflug über das gesamte Arenagelände. Abgerundet wird der Abenteuerspaß von einem kulinarisch vielfältigen Gastronomieangebot im Schweizer's Kitchen. Hier können sich die Gäste im Restaurant oder Biergarten mit hochwertigen, kreativen und saisonalen Gerichten verwöhnen lassen.

Wir haben Ihr Interesse geweckt? Dann zögern Sie nicht, einen unserer drei Shops im Münchner Südosten zu kontaktieren. Rufen Sie uns an unter +49 8092 85 22 20 oder schreiben uns einfach eine E-Mail an muenchensuedost@engelvoelkers.com. Wir freuen uns von Ihnen zu hören!

Weitere Informationen finden Sie auch unter: www.engelvoelkers.de/muenchensuedost und www.jochen-schweizer-arena.de

