



**Stadt Ebersberg**

## **Stadtmagazin November 2021**

**Herbstkehrung ab dem 27.10.2021**

**Volkstrauerfeier 13.11.2021  
um 17:30 Uhr**







„WARUM ICH MICH FÜR ROTHMOSER ALS  
ENERGIEVERSORGER ENTSCHIEDEN HABE?“  
„WEIL MIR MEINE HEIMAT AM HERZEN LIEGT!“

Bereits seit 1899 wird von unserem Familienunternehmen Energie vor Ort erzeugt, im Landkreis Ebersberg sind wir verwurzelt. Deshalb ist es uns besonders wichtig, durch die Unterstützung von lokalen Vereinen und Veranstaltungen, etwas an die Region zurückzugeben. Jetzt informieren unter [www.rothmoser.de/engagement](http://www.rothmoser.de/engagement).



## Liebe Ebersbergerinnen und Ebersberger!

### Alles Corona – und trotzdem was los!

nachdem im Jahr 2020 fast alle Veranstaltungen des Sommers dem Corona-Virus zum Opfer gefallen sind, wurden die Veranstalter in diesem Jahr kreativ und haben mit viel Mühe und Engagement einiges auf die Beine gestellt.

Das „Kulturfeuer extra“ lockte wieder zahlreiche Besucher in den Klosterbauhof. Die Veranstaltungen rund um die große Feuerschale waren wieder hervorragend organisiert und fanden regen Anklang.

Statt eines Volksfestes richtete der Volksfestverein eine Sommerwiesn für Jung und Alt auf dem Volksfestplatz aus. Vier Tage herrschte reger Biergartenbetrieb und auch der Seniorennachmittag der Stadt konnte wieder durchgeführt werden, was den älteren Ebersberger Bürgerinnen und Bürgern eine gute Gelegenheit gab, wieder mal zusammenzukommen.

Bei herrlichem Spätsommerwetter fand die Ebersberger Weinstraße in der schönen Atmosphäre des Klosterbauhofes statt. Es waren zahlreiche kulinarische und musikalische Schmankerl geboten.

Ende September durfte ich meine erste Bürgerversammlung als Präsenz- und Online-Veranstaltung im alten Speicher abhalten. Am Tag darauf, dem Wahlsonntag, fand in Ebersberg der Markt- und verkaufsoffene Sonntag statt. An diesem Tag war gefühlt halb Ebersberg auf den Beinen.

Die beliebte Seniorenoper, die im November wieder im alten Speicher stattfinden wird, hat in einem etwas anderen Format für kleine und große Zuschauer eine Kostprobe im Klosterbauhof unter freiem Himmel gegeben mit der Zauberflöte von Mozart.

Auch der Tag des offenen Denkmals im Ebersberger Forst war dank zahlreicher Helferinnen und Helfer und eines enormen Organisationsaufwands ein Riesenerfolg.

Die Stadtführungen finden schon seit Längerem wieder statt und sind äußerst beliebt, sowohl bei Bürgerinnen und Bürgern als auch bei Gästen.

Das Team des Ebersberger Ferienspaßes konnte für unsere Kinder wieder jede Menge Veranstaltungen in den Sommerferien organisieren.

In Oberndorf wurde ein Novum gegeben und der Maibaum am 03. Oktober aufgestellt, das hatten wir auch noch nie! Erst beim Schreiben fällt einem auf, wieviel diesen Sommer über bereits los war, und das trotz Corona. Und das war noch lange nicht alles:

Vor Kurzem fand mit großem Erfolg in Ebersberg und Grafing das vierte Jazzfestival statt.

Große Vorfreude kommt bei dem Gedanken an die Vorweihnachtszeit auf. Der allseits beliebte Christkindmarkt findet zwar nicht statt, dafür haben sich die Stadt Ebersberg zusammen mit dem Bund der Selbstständigen eine andere tolle Idee einfallen lassen:

Viele Vereine und Geschäftsleute erweitern den etablierten Ebersberger Krippenweg um Hütten und Stände, verteilt in der Innenstadt, an denen es neben kulinarischer Wegzehrung auch das ein oder andere Weihnachtsgeschenk zu kaufen geben wird. Starten wird der erweiterte Krippenweg am Samstag, den 11.12., woraufhin es bis zum 23.12. ein wechselndes Programm an verschiedenen Ständen geben wird.

Lassen wir uns überraschen, ich freu mich.

Herzlichst Ihr



Ulrich Proske  
Erster Bürgermeister



Malermaler & Farbtechniker



- Dekorative Maltechniken
- Lackier- & Tapezierarbeiten
- Fußbodenverlegung
- Lasur- & Spachteltechniken

☎ **08092-2328167**  
 Wiesham 8 • 85567 Grafing  
[www.maler-haugk.de](http://www.maler-haugk.de)

### Wunsch nach Austausch

Fragen, Anregungen, persönliche Anliegen ... – gerne auch von Vereinen – Bürgermeister Proske sucht den persönlichen Austausch, der gerade in Zeiten von Corona häufig zu kurz kommt.

„Ich stehe Ihnen jeden Freitag von 13:00 bis 16:00 Uhr für eine Bürgersprechstunde zur Verfügung“, so der Bürgermeister.

Bitte vereinbaren Sie vorher einen Termin bei Frau Baumann oder Frau Giesl, Tel. 8255-13.

### Problemabfallsammlung

#### Mobile Sammlung:

Wertstoffhof,  
 Kumpfmühle 1b,  
 Donnerstag, 11.11.2021,  
 10:15 – 11:15 Uhr



#### Stationäre Sammlung:

Entsorgungszentrum  
 „An der Schafweide“  
 Montag bis Freitag  
 8:00 – 12:00 u. 12:30 – 15:00 Uhr

### Feier zum Volkstrauertag unter Mitwirkung der Mittelschule Ebersberg

**Am Samstag, 13. November 2021 um 17:30 Uhr** begeht die Stadt Ebersberg die Feierlichkeiten zum Volkstrauertag in der **katholischen Pfarrkirche St. Sebastian**.

Nach einem ökumenischen Gottesdienst werden am Denkmal im Stadtgarten feierlich Kränze niedergelegt. Erster Bürgermeister Ulrich Proske lädt die Bevölkerung und die Vertreter der Vereine herzlich zur Teilnahme ein.

BuchOtter  
 Marienplatz 13  
 85560 Ebersberg



**BUCH**  
 Tel. 0 80 92 / 860 205 · [www.buchotter.de](http://www.buchotter.de)

Anzeigenannahme  
 unter Telefon:  
 08092/8287-13  
 oder per E-Mail:  
[info@ks-druck.com](mailto:info@ks-druck.com)

**Büro-/Praxisräume in Ebersberg ab 01.01.2022 zu vermieten; 85 m<sup>2</sup>, 780 €/Monat zzgl. Nebenkosten.**

**Kontakt: 08076/7214 oder [tauberhof@freenet.de](mailto:tauberhof@freenet.de)**

**Wir kaufen Wohnmobile + Wohnwagen**  
 ☎ 03944-36160, [www.wm-aw.de](http://www.wm-aw.de)  
**Wohnmobilcenter am Wasserturm**

### Sprechstunde der Behindertenbeauftragten im Rathaus

Die nächste öffentliche Sprechstunde der Behindertenbeauftragten Frau Monika Samii-Pichlmeier findet im Rathaus, Bürgerbüro im EG **am Donnerstag, den 04. November 2021 von 14:00 bis 18:00 Uhr** statt.

Falls Sie einen Termin wünschen, ist eine Terminvereinbarung gerne **vor** der öffentlichen Sprechstunde unter Tel. 256030 möglich.

Damit die vorgetragenen Anregungen unmittelbar weiterverfolgt werden können, trifft sich Frau Samii-Pichlmeier im Anschluss an die Sprechstunde gleich mit Herrn Bürgermeister Proske zu weiteren Beratungen.

*Titelbild: Doris Wille*

### Impressum

#### Herausgeber und Redaktion:

Stadt Ebersberg  
 Marienplatz 1 · 85560 Ebersberg  
 Telefon 08092 8255-13  
 Fax 08092 8255-71  
 E-Mail:  
[stadtmagazin@ebersberg.de](mailto:stadtmagazin@ebersberg.de)

#### Verantwortlich für den Inhalt:

Erster Bürgermeister  
 Ulrich Proske

**Auflage:** 5.550 Exemplare

**Erscheinungsweise:** monatlich

#### Anzeigen und Produktion:

K. Schmidle  
 Druck & Medien GmbH  
 Semptstr. 6 – 10  
 85560 Ebersberg  
 Telefon 08092 8287-15  
 Fax 08092 8287-22  
 E-Mail: [info@ks-druck.com](mailto:info@ks-druck.com)

#### Anzeigenschluss:

Monatsmitte für  
 den darauffolgenden Monat

**Verteilung:** per Verteilerfirma an  
 alle Haushalte

Namentlich gekennzeichnete  
 Artikel spiegeln nicht immer die  
 Meinung der Redaktion wider.

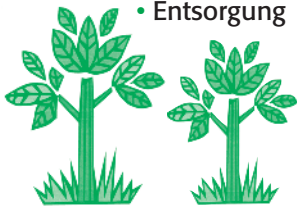
**Aktuelle Ausgabe unter:** [www.ebersberg.de/deutsch/rathaus-service/stadtmagazin.html](http://www.ebersberg.de/deutsch/rathaus-service/stadtmagazin.html)  
**ESM-Homepage:** [www.ebersberger-stadtmagazin.de](http://www.ebersberger-stadtmagazin.de)





## Meier's Haus- und Gartenservice Ihr Hausmeister

- Fällte Bäume
  - Mähe Rasen
- Pflanze Blumen
  - Schneide Hecken
    - Anlagenpflege
    - Zaunbau
    - Pflasterbau
    - Minibagger
    - Winterdienst
    - Entsorgung



85560 Ebersberg  
Tel. 0 80 92 - 2 42 41  
Handy 01 77 - 3 38 44 11



**1A Garten Weber**  
Münchener Straße 7  
85560 Ebersberg  
Tel. 08092/20471  
[www.1a-garten-weber.de](http://www.1a-garten-weber.de)

# Allerheiligen

## 01.11., 9 – 12 Uhr

### Vorankündigung: Am 13.11. starten wir in den Advent 2021

## Informationen der Stadtverwaltung

### Vorankündigung der Herbstkehrung

Wie alle Jahre, wird auch in diesem Herbst die Kehrmaschine wieder unterwegs sein, um die Straßen vom Laub zu befreien.

Der Einsatz ist je nach Witterung (Laubfall) ab dem 27.10.2021 (KW 43/44) für eine Woche geplant. Schon jetzt möchten wir Sie bitten, daran zu denken, zu diesem Termin die Fahrzeuge nach Möglichkeit nicht auf der Straße abzustellen und ggf. das Laub von den Gehsteigen auf die Straße zu kehren, damit die Kehrmaschine von dort auch alles aufnehmen kann. Vielen Dank für Ihr Verständnis und Ihre Unterstützung, denn nur so ist eine umfassende Reinigung der Straßen im Stadtgebiet möglich.

### Ansprechpartner für das Baugebiet Friedenseiche VIII in der Stadtverwaltung:

Für Interessenten:

Irina Gruber, Tel. 8255-42, [i.gruber@ebersberg.de](mailto:i.gruber@ebersberg.de)

Für Fragen zum Kriterienkatalog:

Erik Ipsen, Tel. 8255-55, [e.ipsen@ebersberg.de](mailto:e.ipsen@ebersberg.de)

Für baurechtliche Fragen:

Christan Stöhr, Tel. 8255-36, [c.stoehr@ebersberg.de](mailto:c.stoehr@ebersberg.de)

Die Richtlinien der Stadt Ebersberg für die Vergabe von preisvergnügstigen Wohnbau-Grundstücken finden Sie im Internet unter [www.ebersberg.de/fileadmin/ebersberg/Leben\\_Wohnen/Ver-gaberichtlinien\\_Stadt\\_Ebersberg\\_Baugrund\\_preisguenstig\\_Fassung\\_11.2019.pdf](http://www.ebersberg.de/fileadmin/ebersberg/Leben_Wohnen/Ver-gaberichtlinien_Stadt_Ebersberg_Baugrund_preisguenstig_Fassung_11.2019.pdf)

*Dalmatino*  
RESTAURANT



**WIR FREUEN UNS AUF SIE!**  
Kroatisch-Mediterranes Restaurant  
mit Biergarten, direkt am Klostersee.

Familie Cota • Am Priel 1 • 85560 Ebersberg  
Telefon: 0 80 92 / 2 55 67 80  
[info@restaurant-dalmatino-ebersberg.de](mailto:info@restaurant-dalmatino-ebersberg.de)  
[www.restaurant-dalmatino-ebersberg.de](http://www.restaurant-dalmatino-ebersberg.de)

**SCHUDER**  
BESSER BAUEN MIT HOLZ

**Zimmererarbeiten  
Spenglerarbeiten  
Dachdeckerarbeiten**

[info@schuder-bau.de](mailto:info@schuder-bau.de)  
[www.schuder-bau.de](http://www.schuder-bau.de)  
08092/22264

## Änderungsschneiderei aller Art auch Leder



Dr.-Wintrich-Straße 24 · 85560 Ebersberg  
Tel. 0 80 92 / 8 50 24 90 · Mobil 01573 / 828 1919

„Ich freue mich auf Dich“



Vlasta Potucka

- |                           |           |                            |           |
|---------------------------|-----------|----------------------------|-----------|
| • Hose / Rock / Kleid     | ab 10.- € | • Lederjacke / Ledermantel | ab 35.- € |
| • Bluse / Hemd            | ab 12.- € | • Motorradanzug            | ab 30.- € |
| • Sakko / Mantel / Jacke  | ab 15.- € | • Funktionswäsche          | ab 12.- € |
| • Abendkleid / Brautkleid | ab 35.- € | • Vorhang bis 140 cm       | 12.- €    |
| • Dirndl                  | ab 30.- € | • Bettbezug                | ab 15.- € |
| • Lederhose / Lederrock   | ab 20.- € | • Tischdecke lfm.          | ab 5.- €  |

Termine nur nach telefonischer Vereinbarung  
– Impfnachweis oder Test sind nicht erforderlich –



## Informationen zur Stadtpolitik



Haben Sie Interesse an der Stadtpolitik? Dann informieren Sie sich auf unserer Homepage. Informationen zu den Stadtrats- und Ausschusssitzungen und die entsprechenden Zusammensetzungen und Protokolle können Sie immer im Ratsinformationssystem der Stadt Ebersberg unter <https://ris.komuna.net/ebersberg> einsehen.

## Altpapiersammlung



Am **Samstag, den 13. November 2021** findet die Altpapiersammlung der Fußballer des TSV Ebersberg statt. Das Sammelgebiet umfasst das gesamte Stadtgebiet Ebersberg sowie Oberndorf (ausschließlich im Ort), Hörmannsdorf, Vorder- und Hintereggburg.

Bei Rückfragen oder falls das Papier bis 17:00 Uhr nicht abgeholt wurde, bitte an Pascal Kräuter, Tel. 01573 4556712 wenden.

Bitte legen Sie das Papier gebündelt und gut sichtbar bis 8:00 Uhr am Straßenrand bereit. Später bereitgestelltes Papier kann aus organisatorischen Gründen nicht mehr abgeholt werden. Bei starkem Regen bitte nach Möglichkeit mit Folie abdecken! Bitte unterstützen Sie diesen sozialen und ökologischen Zweck mit Ihrer Altpapierspende. Vielen Dank!

## Eintrag ins Goldene Buch

Anlässlich seines Besuches in Ebersberg trug sich Japans Generalkonsul Nobutaka Maekawa in das Goldene Buch der Stadt ein.

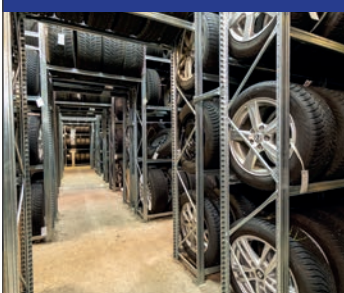
Empfangen wurde er von Bürgermeister Ulrich Proske sowie seinen Stellvertretern Günter Obergrusberger und Lakhena Leng.



# REIFEN MÜLLER

Ihr Spezialist für

[www.reifen-autoglas.de](http://www.reifen-autoglas.de)



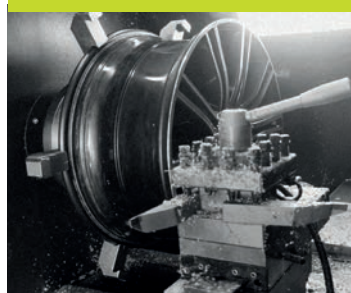
### REIFEN

Wir haben noch Platz für Ihre Räder



### AUTOGLAS

Reparatur & Scheibentausch  
kostenloses Leihfahrzeug  
Versicherungsabwicklung



### FELGEN

Design & Reparatur  
Glanzrehen - Lackieren  
- Pulverbeschichten



### AUTOWÄSCHE

9 extra starke Turbosauger  
Automatischer Mattenreiniger  
kostenlos

08092.860320 - IM GEWERBEGEBIET GRAFING-SCHAMMACH





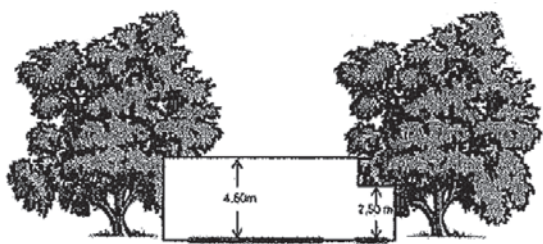
## Informationen der Stadtverwaltung

### Für mehr Verkehrssicherheit – Hecken schneiden, sonst wird's teuer!

In den Gehweg wachsende Hecken, verdeckte Verkehrsschilder und in die Straße ragende Äste sind nicht nur unpraktisch, sie sind auch eine Gefahr für alle Verkehrsteilnehmer. „Es gab da durchaus schon brenzlige Situationen, wenn z. B. Schulkinder auf die Straße ausweichen müssen, weil die Hecke so weit in den Gehweg ragt“, berichtet Bürgermeister Ulrich Proske. Auch Rettungs- und Einsatzfahrzeuge werden immer wieder von in die Fahrbahn ragenden Ästen behindert. Die Stadt bittet deshalb alle Grundstücksbesitzer, ihre Anpflanzungen zu prüfen und bei Bedarf noch vor dem Winter zurückzuschneiden. **Sollte dies auch nach direkter Aufforderung und Fristsetzung durch die Stadtverwaltung nicht geschehen, wird künftig der Rückschnitt durch die Stadtgärtnerei bzw. beauftragte Firmen erledigt und dem Grundstücksbesitzer in Rechnung gestellt.**

#### Was ist beim Rückschnitt zu beachten:

- Bitte schneiden Sie die Hecken und Sträucher entlang der Gehwege und Straßen bis auf die Grundstücksgrenze zurück. Gerade bei Regen- und Schneefällen werden die Äste und Zweige schwer, hängen in den öffentlichen Verkehrsraum hinein und behindern dadurch Fußgänger, Rad- und Autofahrer.
- Bei überhängenden Sträuchern und Ästen besteht die Gefahr, dass Fahrzeuge beim Entlangfahren beschädigt, Verkehrszeichen verdeckt und die Sicht beeinträchtigt wird.
- Gut lesbare Hausnummern sind für die schnelle Orientierung bei Rettungseinsätzen überaus wichtig.
- Beachten Sie bitte, dass über Geh- und Radwegen eine lichte Höhe von 2,50 m vorhanden sein muss und Feuerwehrfahrzeuge, Müllwagen und Busse eine lichte Höhe von 4,50 m zur ungehinderten Durchfahrt benötigen.



[www.bestattungsdienst-pietas.de](http://www.bestattungsdienst-pietas.de)

# Bestattungsdienst PIETAS

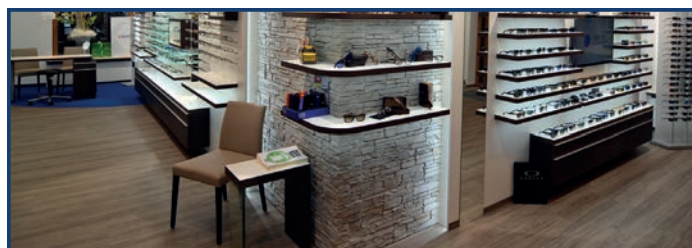
Seit 1971 in Ebersberg und Umgebung

- Organisation einer würdevollen Trauerfeier
- auf Wunsch auch Hausbesuche

Tag & Nacht

Ebersberg	Münchener Straße 2	08092/82 440
Kirchseeon	Marktplatz 5	08091/539 061
Poing	Hauptstraße 27	08121/772 59 03
Grafing	Marktplatz 17	08092/336 935

Anzeigenannahme unter Telefon: 08092/8287-13  
oder per E-Mail: [info@ks-druck.com](mailto:info@ks-druck.com)



## IHR PARTNER FÜR BRILLANTES SEHEN!

Egal ob in der Arbeit oder im Alltag - wir finden für Sie die optimale Lösung. Lassen Sie sich von unserem Service und der Qualität begeistern!

#### Unsere Service-Dienstleistungen:

- Profi-Sehanalyse
- aktuelle Brillentrends
- individuelle Kontaktlinsenanpassung
- Lupenbrillen und Spezialsehhilfen

Wir freuen uns auf Ihren Besuch!



# OPTIK LOCHNER

85560 Ebersberg | Heinrich-Vogl-Straße 12 | Tel. (0 80 92) 8 89 78

85614 Kirchseeon | Marktplatz 9 | Tel. (0 80 91) 5 63 96 00

[www.optik-lochner.de](http://www.optik-lochner.de)

## HAST DU AUCH ZU WENIG Platz? LAGERRAUM. VERMIETUNG ab 1 m³ bis zu 500 m²

- Einlagern von Hausrat & Möbeln
- Einlagerservice für Gewerbe & Steuerberater & Rechtsanwälte für Akten, Hausrat und mehr
- Ziehen Sie um? Einlagern von Hausrat & Möbeln
- Einlagern von Winter- & Sommersportsachen
- Lagerräume für Behörden & Museen
- MiniBox, 1 m³ für Dokumente & Akten
- Stellplätze für Autos & Motorräder & Fahrräder

Wir vermieten die alarmgesicherten Lagerräume in den verschiedensten Größen:

ab 1 m³ (MiniBox), 2 m², 3 m², 4 m², 5 m², 6 m², 8 m², 9 m², 10 m², 12 m² ..... bis zu 500 m²

Deine Lagerbox GmbH

Ziegeleistraße 7 - 83549 Eiselring

☎ 08071.903383

✉ [info@deinelagerbox.de](mailto:info@deinelagerbox.de)

🌐 [www.deinelagerbox.de](http://www.deinelagerbox.de)

**deine**  
**lagerbox**  
self storage

LAGERRAUM. VERMIETUNG



## Keine verpackte Luft in die Wertstoffcontainer

### Kartons flachlegen

Wer den roten Deckel des Papiercontainers an einer beliebigen Wertstoffinsel in Ebersberg anhebt, entdeckt fast immer gleich mehrere der Übeltäter. Kartons, im Ganzen und unzerkleinert eingeworfen, beanspruchen Platz und füllen den Container – mit Luft! Dies führt dazu, dass Container viel schneller voll sind und Papier und Kartonagen daneben abgeladen werden. Ein unschönes Bild! Dazu kommen noch der zusätzliche Kohlendioxid-Ausstoß und die Kosten, die die dadurch verursachten Mehrfahrten erzeugen. Denn Container, die öfter voll sind, müssen auf Dauer auch öfters geleert werden – auch wenn die Fahrzeuge dann nur verpackte Luft verladen. Deshalb: Kartonagen bitte grundsätzlich zerkleinern, falten oder einfach einige Male kräftig drauftreten. Ein kleiner, aber sehr wichtiger Beitrag zum Umweltschutz!

### Styropor zum Wertstoffhof

Viel Luft ist oft auch in den Containern für Kunststoffverpackungen, nämlich eingeschlossen in Styropor, das zu 98 % aus Luft besteht. Styropor aus Verpackungen darf grundsätzlich im Plastikcontainer entsorgt werden. Aber: Größere Mengen weißes und sauberes Styropor, z. B. aus Verpackungen von Elektrogeräten, sind viel besser am Wertstoffhof aufgehoben. Dort wird das Styropor getrennt gesammelt und kann dann zu 100 % recycelt werden. Denn sauberes, weißes Styropor wird mit wenig Aufwand direkt geschreddert, entstaubt und zu neuem Styropor verklebt. Wird es im Container mit anderen Kunststoffen gemischt gesammelt, ist der Aufwand deutlich höher und die Recyclingquote geringer. Die Abgabe am Wertstoffhof ist natürlich kostenlos!



## Wintereinbruch: Räum- und Streupflicht sowie frei zugängliche Straßen und Wege

Anlässlich des bevorstehenden Winters möchten wir an dieser Stelle auf die **Räum- und Streupflicht** hinweisen.

**In der Zeit von 7:00 bis 20:00 Uhr (an Sonn- und Feiertagen von 8:00 bis 20:00 Uhr)** haben die Grundstückseigentümer dafür zu sorgen, dass die Gehwege vor ihren Anwesen von Schnee geräumt bzw. bei Glätte mit Sand oder Splitt bestreut werden.

Bei nicht vorhandenem Gehsteig ist am Fahrbahnrand eine Gehbahn zu räumen bzw. zu bestreuen. **Gleiches gilt für Feuerwehrzufahrten und Feuerwehr-Aufstellflächen.**

**Die städtischen Winterdienstfahrzeuge benötigen eine Durchfahrtsbreite von mindestens 3 m.** Wir bitten deshalb alle Fahrzeugbesitzer, ihr Fahrzeug so abzustellen, dass der städtische Winterdienst nicht behindert wird. Bevor der Winter nun Einzug hält, bittet die Stadt Ebersberg Sie als Anlieger nochmals, die Hecken und Sträucher entlang der Gehwege und Straßen zurückzuschneiden.

Gerade bei Regen- und Schneefällen werden die Äste und Zweige schwer und hängen in den öffentlichen Verkehrsraum hinein und behindern dadurch Fußgänger, Rad- und Autofahrer.

## Schilder und Gegenstände auf öffentlichen Verkehrsflächen

Im Stadtgebiet sieht man zahlreiche private Schilder an Gartenzäunen mit der Aufschrift „Parken verboten“. Diese Schilder sind auf öffentlichen Straßen und öffentlichen Parkplätzen nicht zulässig und ohne rechtliche Bedeutung.

Die Stadt wird hierzu im öffentlichen Bereich entsprechende Kontrollen durchführen und die Schilder entfernen. Des Weiteren werden immer häufiger öffentliche Parkplätze oder Bereiche auf der Straße mit Gegenständen blockiert, um sich einen Parkplatz zu „reservieren“. Wir möchten Sie darauf hinweisen, dass es gem. § 32 Abs. 1 StVO verboten ist, die Straße zu beschmutzen, zu benetzen oder Gegenstände auf Straßen zu bringen oder dort liegen zu lassen, wenn dadurch der Verkehr gefährdet oder erschwert werden kann. Im Schadenfall können gegenüber dem Verursacher Haftungsansprüche geltend gemacht werden.

Vorsorglich möchten wir auch schon jetzt darauf aufmerksam machen, **dass im Winter der Schnee** auf den eigenen Grundstücken zu lagern ist und **nicht auf der öffentlichen Straße verteilt werden darf.**



**Grundei**  
Reifen-Service  
Sicher in den Winter mit neuen Reifen!  
Reifen- und Felgen Angebote aller Größen und Marken  
Mit BRIDGESTONE Prämie sichern!  
PKW - Motorrad - Transporter - LKW  
Lagerservice und Räderwäsche.  
Schnelle Radwechsel-Termine!  
freundlich & gut!  
KIRCHSEON, Ebersberger Straße 10, direkt an der B304  
Telefon 08091/56 80 84, E-Mail: service@reifen-grunde.de



**Kostenlose Marktpreisermittlung Ihrer Immobilie**  
RENOVIERUNG  
VERKAUF  
VERMIETUNG  
INVEST  
Ihre Experten für den Landkreis Ebersberg  
Für mehr Informationen, kontaktieren Sie uns unter  
www.mäsel-räther.de  
info@mäsel-räther.de  
08092 / 86 36 020  
0151 / 11 56 18 74  
Ulrichstr. 4A  
85560 Ebersberg  
MÄSEL & RÄTHER  
PIENZENAUER  
IMMOBILIEN INVESTMENT



# IHR PARTNER FÜR VERSICHERUNGEN, VORSORGE, FINANZEN.

*Wir sind für Sie da!*

## Vierlinger u. Vierlinger

Allianz Generalvertretungen

Eberhardstraße 6  
85560 Ebersberg  
Telefon 0 80 92.8 67 50  
vierlinger.vierlinger@allianz.de  
[www.allianz-vierlinger.de](http://www.allianz-vierlinger.de)



## Informieren Sie sich auf unseren Erstberatungsabenden

Wir beginnen um 19.00 Uhr,  
wenn möglich, im Haus – sonst online.  
Anmeldung unter: Tel 0 80 92/2 49-0  
Wildermuthstr. 6 · 85560 Ebersberg



[www.wochermaier.de](http://www.wochermaier.de)

Bad | Heizung | Solar | BHKW | Service



## Energie-Abend Mittwoch, 10.11.2021 und 01.12.2021

Wie optimiere ich  
mein Bestandshaus?  
Was ist günstiger:  
Öl, Gas, Holz, Pellets  
oder Wärmepumpe?  
Holen Sie sich Ihre  
Entscheidungsgrundlage!



## Energie-Spar-Abend Mittwoch, 17.11.2021 und 08.12.2021

Ich mache mich unabhängiger!  
• Gas und Ölverbrauch  
halbieren  
• Sonnenstrom  
und Wärme effizienter nutzen



## Erneuerbar & Autark Mittwoch, 24.11.2021

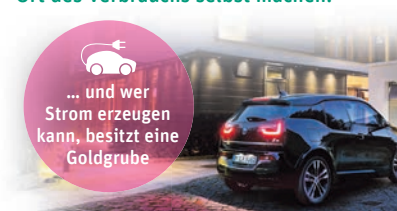
Mit Pellets **100 %**  
unabhängig von fossilen  
Energieträgern!

- Mit Pellets heizen und dabei Strom erzeugen
- Kombinierbar mit Sonnenstrom



## Kraft-Wärme-Kopplung Mittwoch, 15.12.2021

Auch im Einfamilienhaus:  
Strom, Wärme und Warmwasser am  
Ort des Verbrauchs selbst machen!



## Adventskonzert mit Tschaikowski und Brahms

... und jedem Anfang wohnt ein Zauber inne – diesen Zauber möchte das Sinfonieorchester des Kulturvereins Zorneding nach langen Einschränkungen in seinen Adventskonzerten 2021 vermitteln.

Das Orchester hat mit der tänzerischen Streicherserenade von Peter Iljitsch Tschaikowski und der stimmungsvollen 2. Serenade von Johannes Brahms für Bläser und tiefe Streicher zwei

Stücke ausgewählt, die wunderbar die Adventszeit beschließen und gleichzeitig den Musikern genug Platz auf der Bühne bieten, da in geteilter Aufstellung gespielt wird.

Den besinnlichen Ausklang bildet das festliche Weihnachtskonzert von Argancelo Corelli.

Die Konzerte stehen unter der Leitung von Andreas Pascal Heinzmann.

Sie finden am Freitag, 17.12.2021 im Bürgerhaus in

Haar und am **Samstag, 18.12.2021 im alten speicher in Ebersberg** statt. Der Beginn ist jeweils um 19 Uhr.

Karten zu den Konzerten können ab Anfang November unter [www.orchester-zorneding.de](http://www.orchester-zorneding.de) bestellt werden.

Die gültigen Hygieneregeln erfahren Sie zeitnah auf der Homepage des Orchesters unter [www.orchester-zorneding.de](http://www.orchester-zorneding.de)

(WM)



**HANDBALL**  
ES LEBE DER SPORT

**FORST UNITED**  
1991 EBERSBERG

# WERDE SUPERHELDIN, LERNE FLIEGEN.

Kostenloses Schnuppertraining für Mädchen ab 7 Jahren einfach per Whatsapp oder E-Mail ausmachen!  
**0151 / 11 56 18 74**  
[info@forst-united.com](mailto:info@forst-united.com)



## Grabkerzen – das geht auch umweltfreundlich!

Jetzt rückt die Zeit der Gräbergänge näher, oft wird beim Grabbesuch eine Kerze angezündet. In den meisten Fällen dürfte es sich dabei um ein typisches Grablicht handeln. Rote oder weiße Hülle aus Kunststoff, oft noch mit einem Metalldeckel versehen. Viel Müll, der da am Ende für 24 Stunden tröstlichen Kerzenschein auf dem Grab übrigbleibt. Doch es geht auch anders: im örtlichen Handel gibt es Grablichter aus Glas, die nach dem Herunterbrennen mit einer Ersatzkerze ohne Hülle bestückt werden können. Bleibt mal zu viel Wachs zurück, stellt man das Glas nach dem Kuchenbacken 10 Minuten in die Restwärme des Elektroherdes. Dann kann es leicht ausgegossen und mit einem Stück Zeitungspapier ausgewischt werden.



29<sup>++</sup>

### Energiespartipp

NOVEMBER 2021



Bild: pixabay.com



In privaten Haushalten werden über zwei Drittel der Endenergie für das Heizen und weitere 15 Prozent für Warmwasser verbraucht. Der Löwenanteil des Wärmebedarfs in Deutschland wird nach wie vor aus Erdgas und Erdöl, das heißt mit klimaschädlichen fossilen Brennstoffen gedeckt. Für den Klimaschutz ist richtiges und effizientes Heizen daher besonders wichtig.

**Mehr Tipps?**

**Empfehlungen im Energiespartipp November:**

## Energiesparen ist Einstellungssache

[www.energieagentur-ebe-m.de/News/2408/Energiesparen-ist-Einstellungssache](http://www.energieagentur-ebe-m.de/News/2408/Energiesparen-ist-Einstellungssache)

**Quellen:**

[www.umweltbundesamt.de/daten/private-haushalte-konsum/wohnen/energieverbrauch-privater-haushalte](http://www.umweltbundesamt.de/daten/private-haushalte-konsum/wohnen/energieverbrauch-privater-haushalte)

[www.unendlich-viel-energie.de/mediathek/grafiken/endenergieverbrauch-fuer-waerme-und-kaelte-in-deutschland-2019](http://www.unendlich-viel-energie.de/mediathek/grafiken/endenergieverbrauch-fuer-waerme-und-kaelte-in-deutschland-2019)



Energieagentur Ebersberg-München gGmbH  
Altstadtpassage 4, 85560 Ebersberg (Firmensitz)  
Bahnhofsweg 8, 82008 Unterhaching  
Münchner Str. 72, 85774 Unterföhring

Ansprechpartnerin: Bärbel Zankl  
Tel. 08092 / 33 090 44  
baerbel.zankl@ea-ebe-m.de  
[www.energieagentur-ebe-m.de](http://www.energieagentur-ebe-m.de)

## Stadtbücherei

### Lesung mit Andreas Föhr am 29. Oktober

Der bekannte Krimiautor Andreas Föhr kommt nach Ebersberg und liest exklusiv aus seinem neuesten "Wallner&Kreuthner-Krimi".



Wann: Freitag 29. Oktober  
um 19:30 Uhr  
Wo: Kleiner Bürgersaal 1,  
Im Klosterbauhof  
Eintritt: 8 EUR

#### Kartenvorverkauf in der Stadtbücherei.

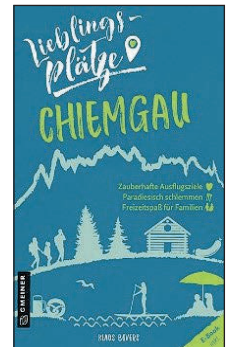
Nach derzeitigem Stand gelten am Veranstaltungsabend die 3G-Regeln. Bitte haben Sie Verständnis, dass wir diese beim Einlass kontrollieren müssen.

#### Kostenlose Büchereiausweise für alle Kinder

Kinder und Schüler bis 18 Jahre zahlen keine Benutzungsgebühr. Sollten Sie für Ihr Kind Interesse an einer Anmeldung haben, können Sie dazu gerne die kontaktlose Leserregistrierung auf der Büchereihomepage nutzen: <https://webopac.winbiap.de/ebersberg/user/ReaderRegistration.aspx>

#### Neue Wanderbücher

Für den Herbst gibt es einige neue Wanderbücher zu entdecken. Lassen Sie sich inspirieren:



#### Stadtbücherei Ebersberg

Baldestr. 18, 85560 Ebersberg, Tel. 87277  
E-Mail: [buecher@ebersberg.de](mailto:buecher@ebersberg.de)  
Online-Katalog: [www.stadtbuecherei.ebersberg.de](http://www.stadtbuecherei.ebersberg.de)  
E-Books: [www.leo-sued.de](http://www.leo-sued.de)

#### Öffnungszeiten

Montag:	15 – 18 Uhr
Dienstag:	10 – 12:30 Uhr und 15 – 18 Uhr
Mittwoch:	15 – 18 Uhr
Donnerstag:	10 – 12:30 Uhr und 15 – 19 Uhr
Freitag:	17 – 19 Uhr



Besuchen Sie uns auf unserer Homepage:  
[www.ebersberger-stadtmagazin.de](http://www.ebersberger-stadtmagazin.de)



**sanvithek**  
**Wählen Sie selbst:  
 bewegt Sitzen oder entspannt Stehen.**

**Wir beraten Sie zum ergonomischen Arbeitsplatz.  
 1000 Dinge für die Gesundheit**

Hofer'sche Sanvithek · Bahnhofstraße 2 · 85567 Grafing / München  
 T 08092 850891 · [www.ergonomischer-arbeitsplatz.de](http://www.ergonomischer-arbeitsplatz.de)



## Welcher Wald hat bei uns Zukunft?

Der Förderkreis für das Museum Wald und Umwelt (FÖK) lädt zu den „Ebersberger Wald- und Umweltgesprächen“ am Montag, 08. November 2021 ins alte kino ein.

Um 19 Uhr spricht Prof. Dr. Dr. Peter Höppe, langjähriger Klimaexperte, über

### Risiko Klimawandel – was bedeutet das für Ebersberg?

Der Vortrag zeigt den aktuellen Stand der Klimaforschung, mögliche Szenarien für unsere Region, was daraus folgt und was zu tun ist.

Um 20 Uhr folgt dann Prof. Dr. Anton Fischer (i.R.), Geobotanik der TU München, zum Thema

### Risiko Klimawandel – was bedeutet das für den Wald?

Modellierungen zeigen, welche Art von Vegetation bei einer Erwärmung von 2° C oder mehr in unserer Region noch gedeihen kann.

Für die Vorträge sind jeweils ca. 30 min eingeplant, so dass genügend Zeit für eine Diskussion bleibt.



Die Teilnahme (geimpft, genesen, getestet) an der Veranstaltung ist kostenlos. Eine Anmeldung per E-Mail ist auf Grund der Corona-maßnahmen erforderlich: <https://foek-ebe.de/> **(RS)**



## 20% Rabatt bei einem Besuch zu Zweit

Sichern Sie sich mit Ihrer Begleitung 20% Rabatt auf unsere Dienstleistungen, wenn Sie im November einen zeitgleichen Termin vereinbaren und einer von Ihnen Neukunde\*in bei uns ist.

Wir freuen uns auf Sie Beide!

**W**

**HAIR AND MAKE-UP**

2 x 20 %  
 sparen

VA Hair and Make-up, Leonhardstr. 3c, 85567 Grafing, Tel.: 08092 300 82 92, [www.vahairandmake-up.de](http://www.vahairandmake-up.de)





## Museum Wald und Umwelt mit Umweltstation Ebersberger Forst



Museum Wald und Umwelt Ebersberg

### Liebe Museumsbesucher,

die Hauptsaison für die Schwammerlsuche ist für dieses Jahr schon wieder ziemlich vorbei. Allerdings können Sie in unserer aktuellen Sonderausstellung bis in den Januar hinein Pilze finden. Und zwar in den Bildern und Sammelstücken der Künstlerin Rita Mühlbauer.

Ab dem 15. November wieder zu den Winteröffnungszeiten an Sonn- und Feiertagen von 12 bis 17 Uhr.

### Veranstaltungen im November

Sonntag, 07. November, 15:00 bis 17:00 Uhr: **Karten lesen** –



**Landschaften verstehen.** Landkarten als „Abbilder der realen Welt“ sind nicht nur informativ und hilfreich bei der Planung des nächsten Urlaubs. Sie bieten Grundlagen zu Fragen der Raumordnung, bei Bau- oder Umweltprojekten, im Verkehrs- oder Siedlungswesen genauso wie in der Forstwirtschaft und Gewässerkunde.

Sie geben Orientierung und verschaffen Überblick – und sind dabei oftmals faszinierend und von erfrischender Ästhetik. Anhand zahlreicher, interessanter Beispiele lernen wir Karten zu lesen und Landschaften zu deuten. Heute geht es um die Interpretation topografischer Karten.

Wir betrachten schwerpunktmäßig topografische Karten verschiedener Maßstäbe.

Preis: Pro Person 6 €, ermäßigt 4 €.

Dienstag, 09. November, 9:30 bis 11:30 Uhr: **Waldkraft für die Seele.** Wir tauchen ein in die Atmosphäre des Waldes und lassen die Ruhe auf uns wirken. Einfache Körper- und Wahrnehmungsübungen können helfen, unsere Grübeleien zu unterbrechen.

Langsames Gehen und bewusstes Wahrnehmen mit allen Sinnen belebt Körper und Geist und schenkt neue Energie und Wohlbefinden.

Bewegungselemente bringen den Kreislauf in Schwung.

Preis: Pro Person 6 €.

Samstag, 27. November, 15:00 bis 17:00 Uhr: **Karten lesen – Landschaften verstehen.** Anhand zahlreicher, interessanter Beispiele lernen wir Karten zu lesen und Landschaften zu deuten. Heute widmen wir uns speziellen thematischen Karten und deren Anwendungen. Wir betrachten – auch kritisch – den Nutzen thematischer Karten.

Preis: Pro Person 6 €, ermäßigt 4 €.

Sonntag, 28. November, 14:00 bis 17:00 Uhr: **Märchen im Advent.** Bei Kerzenlicht und Plätzchen werden Geschichten aus der Sagenwelt des Ebersberger Forstes erzählt. Diese Märchen

handeln vom Leben, vom Erwachsenwerden, von Aufgaben, die es zu lösen gilt, und vom Versagen. Von lustigen und schwierigen Geschichten und vom Glück der Menschen. Dabei unterstützen mythische Wesen wie Zwerge, Trolle, Feen und Elben die Menschen mit ihrer Kraft, ihrem Wissen und ihrer Andersartigkeit. Preis: Erwachsene 9 €, Kinder 6 €.

**Weitere Informationen** telefonisch oder Sie besuchen uns im Internet unter <https://www.museumwaldundumwelt.de/> oder auf <https://www.facebook.com/museumwaldundumwelt/>

Wir freuen uns auf Ihren Besuch

Ihr MWU-Team

**Für alle Veranstaltungen gilt** (wenn nicht anders genannt):

**Anmeldung erforderlich** bei der Stadt Ebersberg unter Tel. 8255-52.

**Treffpunkt Museum Wald und Umwelt in Ebersberg,** Ludwigshöhe.

Das **Programmangebot der Umweltstation und des Museums** liegt im Museum und im Rathaus in Ebersberg aus.

Unter [www.museumwaldundumwelt.de](http://www.museumwaldundumwelt.de) kann das Programm auch als pdf-Version heruntergeladen werden.

**Bitte informieren Sie sich im Internet über unsere aktuellen Angebote und Öffnungszeiten.**



**Drachenstube**

www.drachenstube.de



**Öffnungszeiten**  
Mo, Di, Do, Fr 9 - 12:30 Uhr  
14 - 18 Uhr  
Mittwoch 9 - 18 Uhr  
Samstag 9 - 14 Uhr

**Drachenstube Spielwaren · Eberhardstr. 6a  
85560 Ebersberg · Tel. 08092 / 6 96 93 90  
CU on: facebook.com/drachenstube · instagram.com/drachenstube**

**Richtig gutes Spielzeug und mehr ...**

- Ökologischer Schulbedarf
- Papeterie – Nachhaltige Schreibwaren, Karten etc.
- Bekleidung vom Baby bis Schulalter in BIO-Qualität
- Geschenke für Kinder und Erwachsene
- und vieles mehr



**WELLNESS ZIRBE**  
WENN ES RIECHT WIE IN DER NATUR, DANN IST ES ZIRBE PUR!



**Betten Glufke**

ZIRBE - KÖNIGIN DER ALPEN

100% Naturprodukt aus nachwachsenden Rohstoffen

Natürliche Selbstreinigungskraft der Füllung – einfach lüften

Wirkt antibakteriell und hilft bei Wetterfühligkeit

Zirbenholz reduziert die Herzfrequenz und stärkt Herz-Kreislauf-System

**HEPEL**

www.betten-glufke.de

Ulrichstr. 1 | 85560 Ebersberg | Tel. 08092 / 850270

Anzeigenschluss für die Dezember-Ausgabe ist der 3. November 2021.  
Erscheinungstermin ist der 20. November 2021.

Anzeigenannahme unter Telefon: 08092/8287-13 oder per E-Mail: [info@ks-druck.com](mailto:info@ks-druck.com)





Der Puls der Stadt

**SW//M**

# MEIN STROM KOMMT VON DEN STADTWERKEN MÜNCHEN

**Hohe Kundenfreundlichkeit, faire Angebote und fest in der Region verankert** – die Stadtwerke München sind Ihr verlässlicher Partner für Strom und Erdgas. Wir bieten Ihnen eine nahe und zuverlässige Energieversorgung, ein faires Preis-Leistungs-Verhältnis sowie einen ausgezeichneten Kundenservice.

**Wechseln auch Sie!**

 [www.swm.de](http://www.swm.de)  **0800 0 796 333 (kostenfrei)**

**M/Strom** Regional, preiswert, ökologisch.

Jetzt beraten  
lassen – kostenlos  
und unverbindlich!  
**0800 0 796 333**



Oktober 2021					
Sa	23.10.	10:00	Unterm First, Bürgerhaus	Frauennotruf Ebersberg	Selbstbehauptungskurs für Mädchen von 10 – 12 Jahren
		10:00	vhs Ebersberg	vhs	Lust auf Bühne, Spiel und Improvisation
		10:00	Online-Seminar	vhs	Improve your Vocabulary A2/B1 Online-Seminar
So	24.10.	13:00	Museum Wald und Umwelt	Kreisbildungswerk Ebersberg	Zukunftsforum Kirche 2025: Hat unsere Kirche noch Zukunft?
		10:00	Unterm First, Bürgerhaus	Frauennotruf Ebersberg	Selbstbehauptungskurs für Mädchen von 10 – 12 Jahren
Mo	25.10.	10:00	vhs Ebersberg	vhs	Didgeridoo bauen
		10:00	Pfarrkirche St. Sebastian	AK Casa Hogar und Hallelujaband	Begegnung auf Augenhöhe – Jubiläumsgottesdienst
Di	26.10.	19:30	Online-Veranstaltung	Kreisbildungswerk Ebersberg	Online-Zwillings-Elterntalk per Zoom
		10:00	Kath. Pfarrheim	KoKi / Caritas / Kreisbildungswerk	Cafe Auszeit Extra: Schlafen, einfach nur schlafen
Mi	27.10.	20:00	Haus der Familie, Heinrich-Vogl-Str. 4	Kreisbildungswerk Ebersberg	Naturerlebnisse machen Kinder stark!
		10:00	Online-Seminar	Amt für Ernährung, Landw. u. Forsten	Online-Seminar: So schmeckt's den Kleinen
		15:00	BRK-Zentrum Ebersberg	BRK Ebersberg	Blutspenden von 15:00 – 20:00 Uhr
		19:30	Evang. Gemeindehaus	Evang. Kirchengemeinde	Tierwohl, Ernährungsethik und Nachhaltigkeit aus evang. Sicht
Do	28.10.	19:30	Unterm First, Bürgerhaus	vhs	Trauminseln östlich von Bali
		19:30	Rathaus Ebersberg	Agendagruppe21	Bio – fair – regional im Supermarkt – geht das in Ebersberg?
		14:00	Online-Veranstaltung	Energieagentur Ebersberg-München	Info-Veranstaltung: Unternehmensbündnis "Die Klimaneutralen"
		15:00	BRK-Zentrum Ebersberg	BRK Ebersberg	Blutspenden von 15:00 – 20:00 Uhr
Fr	29.10.	19:00	alter speicher	Kreisbildungswerk Ebersberg	Auftaktveranstaltung der Wochen der Toleranz
		20:00	Ebersberger Alm	Freunde des Klostersees	Jahreshauptversammlung mit Wahlen
		15:00	Gasthof Huber - Oberndorf	Schwungrad Ebersberg	Hauptversammlung
		19:15	Treffpunkt: Parkplatz am Klostersee	Ebersberger Stadtführer/KBW	Gruselige Hexenwanderung zu Halloween
Sa	30.10.	19:30	Unterm First, Bürgerhaus	Stadtbücherei Ebersberg	Lesung mit Andreas Föhr
		20:00	Treffpunkt: Parkplatz am Klostersee	Ebersberger Stadtführer/KBW	Gruselige Hexenwanderung zu Halloween
November 2021					
Mo	01.11.	14:00	Familienzentrum Ebersberg	Seniorenbeirat Ebersberg	Bürosprechstunde des Seniorenbeirats (nur tel. und per E-Mail)
Di	03.11.	20:00	altes kino	altes kino	Mittwochskino: Now
Fr	05.11.	20:00	BRK-Zentrum Ebersberg	BRK Ebersberg	Bereitschaftsabend
		20:30	altes kino	altes kino	Han's Klaffl und Gast, heute mit Josef Brustmann
Sa	06.11.	10:00	vhs Ebersberg	vhs	Schreibwerkstatt: "Im Niemandsland der Worte"
		10:00	Jugendzentrum, Dr.-Wintrich-Str. 1	KJR/KBW	Argumentationstraining gegen Stammtischparolen
Mo	08.11.	19:00	altes kino	Förderkreis Museum Wald und Umwelt	Ebersberger Wald- und Umweltgespräche
		19:30	Haus der Familie, Heinrich-Vogl-Str. 4	Kreisbildungswerk Ebersberg	Zwillingtalk: Gleich oder doch verschieden? (Anm.: KBW)
		20:00	Pfarrkirche St. Sebastian	PGR Ebersberg/Kreisbildungswerk	Meditativer Tanz im Altarraum
Di	09.11.	10:00	Kath. Pfarrheim	Koordinierungsstelle Frühe Hilfen/KBW	Cafe Auszeit Extra: Angebote der "Frühen Hilfen"
		14:00	Unterm First, Bürgerhaus	VDK Ebersberg	Kaffeestammtisch
		18:00	Online-Vortrag	Verbraucherzentrale Bayern	Online-Vortrag: Mit Sonne rechnen – Das eigene Dach nutzen
		18:30	Haus der Familie, Heinrich-Vogl-Str. 4	Kreisbildungswerk Ebersberg	Gesprächsgruppe: Von Trennung und Scheidung betroffen?
		19:00	Online-Vortrag	Kreisbildungswerk Ebersberg	Mit gewaltfreier Kommunikation durch die Corona-Pandemie
		20:00	Online-Veranstaltung	Kreisbildungswerk Ebersberg	Gesundheitsapps – was macht Sinn?



Freuen Sie sich auf kommende Veranstaltungen, sichern Sie sich Ihre Tickets unter: **08092-2559205**

**05.11.**  
FR / 20.30 UHR  
LIVE + STREAM



## HAN´S KLAFFL UND GAST

**Gu´, dass wir drüber gesprochen habe - heute mit Josef Brustmann**

Han´s Klaffl teilt die Bühne: Ob Kabarett- oder Lehrerkollege, interessante Menschen aus dem Landkreis oder Promis – der Ebersberger Kabarettist und frühere Musiklehrer lädt auf die Couch im alten kino zum Reden, Musikhören und Raten. Da kommt auch das Publikum im Saal und zu Hause an den Bildschirmen nicht zu kurz.



**11.11.**  
DO / 20.30 UHR  
LIVE + STREAM



## PIGOR & EICHHORN

**Pigor singt. Benedikt Eichhorn muss begleiten. Vol.X**

Cool gesungene Tagespolitik, schmelzend gesungene Alltagsidiotie und brüllend gerappte Nachrichtenthemen sind selten so feinsinnig, brachial und urkomisch zugleich dargereicht worden – mit dieser unnachahmlichen Handschrift, die weit über das hinausgeht, was man gemeinhin unter Chanson versteht!



**13.11.**  
SA / 20.00 UHR  
LIVE + STREAM



## CHRISTINE EIXENBERGER

**Einbildungsfreiheit**

Jung, strahlend, frech - von ihrem guten Aussehen sollte man sich nicht täuschen lassen: Sie redet, wie ihr der Schnabel gewachsen ist: Sie ist der bayerische Kabarett-Export mit Dirndl und Lachgarantie. Wenn sie auftritt, begeistert sie mit pointiertem Witz und Schlagfertigkeit und auch mit selbstkomponiertem Liedgut.



**19.11.**  
FR / 20.30 UHR



## ARNULF RATING

**Zirkus Berlin**

In einem einzigen Satz von Rating können oft mehr kluge, scharfsichtige Pointen stecken als in einem ganzen Programm mancher seiner Kabarett-Kollegen: Arnulf Rating nimmt uns mit auf den Parforceritt durch die Manege. Mit Tempo und hohem Unterhaltungswert brilliert hier eine der dienstältesten scharfen Zungen des Landes. Unterhaltung mit Haltung.



**21.11.**  
SO / 20.00 UHR



## ALFONS

**Theater, Tiefgang, Trainingsjacke - Le Best of**

Genial, trottelig, Kult: Alfons präsentiert das Beste aus seinen langjährigen Studien zum Verhalten der Deutschen in freier Wildbahn, die besten Texte, die besten Geschichten und natürlich einige seiner berühmt-berüchtigten Reportagen aus diesem Land der Dichter und Klempner, Kleingärtner und Hinterwälder.



 Die gekennzeichneten Veranstaltungen finden **live** in den Spielstätten statt und werden auch **live** in Ihr Wohnzimmer **gestreamt** !

Kartentelefon: **08092- 2559205** | Programm und Karten: **www.Kultur-in-Ebersberg.de**

**Datum Uhrzeit Ort Veranstalter Beschreibung**

November 2021					
Mi	10.11.	19:30	Unterm First, Bürgerhaus	vhs	Galapagos & Ecuador – Auf Humboldts u. Darwins Spuren (auch online möglich)
		19:30	Online-Vortrag	Kreisbildungswerk Ebersberg	Wochen der Toleranz: Fake Facts
Do	11.11.	20:00	altes kino	altes kino/Kreisbildungswerk Ebersberg	Wochen der Toleranz: Mittwochskino: Die perfekte Kandidatin
		20:00	Haus der Familie, Heinrich-Vogl-Str. 4	Kreisbildungswerk Ebersberg	Vortrag mit Livestream – Starke Mädchen-Starke Jungs
Fr	12.11.	20:30	altes kino	altes kino	Pigor & Eichhorn – Pigor singt. Benedikt Eichhorn muss begleiten
		18:00	vhs Ebersberg	vhs	Die Magie der Schlagfertigkeit
Sa	13.11.	19:00	Unterm First, Bürgerhaus	vhs	Jiddisch – Musikalische Reise ins Jiddische mit Nirit Sommerfeld
		8:00	Ebersberger Stadtgebiet u. Umgebung	TSV Ebersberg – Fußballabteilung	Altpapiersammlung
		10:00	Kleiner Konzertsaal, Bürgerhaus	vhs	Musizieren mit der Mundharmonika (für AnfängerInnen)
		10:00	Haus der Familie, Heinrich-Vogl-Str. 4	Kreisbildungswerk Ebersberg	Kunterbuntes Filzvergnügen
		17:30	Pfarrkirche St. Sebastian	Stadt Ebersberg	Volkstrauertag
Mo	15.11.	20:00	alter speicher	alter speicher	Christine Eixenberger – Einbildungsfreiheit
		14:00	Familienzentrum Ebersberg	Seniorenbeirat Ebersberg	Bürosprechstunde des Seniorenbeirats (nur tel. und per E-Mail)
		14:00	Unterm First, Bürgerhaus	Kreisbildungswerk Ebersberg	Altersarmut – Eine sozialpolitische Herausforderung
		18:00	vhs EDV-Raum, Bahnhofstr. 13a	vhs	Schnupperkurs Programmieren
Di	16.11.	19:00	Online-Vortrag	Energieagentur Ebersberg-München	Wärmewende – so werden Haus und Heizung fit für die Zukunft
		16:00	Haus der Familie, Heinrich-Vogl-Str. 4	Kreisbildungswerk Ebersberg	Babymassage – Die Kunst der sanften Berührung
		18:00	Online-Vortrag	Verbraucherzentrale Bayern	Neubau: Nachhaltig und bezahlbar bauen
		19:00	Online-Vortrag	KBW digital	Do legst di nieda! Leben ist das, was du daraus machst
Mi	17.11.	19:30	Sparkassensaal	Historischer Verein für den Landkreis EBE e.V.	Jahreshauptversammlung
		18:00	Sieghartstr. 21, Ebersberg	Selbsthilfegruppe	Selbsthilfegruppe für Angehörige psychisch kranker Menschen
Fr	19.11.	19:00	Unterm First, Bürgerhaus	Verschönerungsverein Ebersberg	Brot früher, heute und morgen
		20:00	altes kino	altes kino	Mittwochskino: Der Rausch
Sa	20.11.	20:30	altes kino	altes kino	Arnulf Rating – Zirkus Berlin
		10:00	Online-Seminar	vhs	English once a month (A2/B1) How to avoid mistakes
So	21.11.	15:00	Haus der Familie, Heinrich-Vogl-Str. 4	Kreisbildungswerk Ebersberg	Eltern-Kind-Kreativkurs: Schmuck basteln für Mädchen
		20:00	alter speicher	alter speicher	Alfons – Theater, Tiefgang, Trainingsjacke – Le Best of
Mo	22.11.	18:00	vhs EDV-Raum, Bahnhofstr. 13a	vhs	Schnupperkurs Programmieren
		19:30	Haus der Familie, Heinrich-Vogl-Str. 4	Kreisbildungswerk Ebersberg	Zwillingstak: Zwillinge und Geschwister
Di	23.11.	10:00	Kath. Pfarrheim	AELF/KBW Ebersberg	Cafe Auszeit Extra: Hurra ich esse! – Ideen zum Beikoststart
		19:00	Online-Veranstaltung	Kreisbildungswerk Ebersberg	Online-Buchvorstellung: Das Patriarchat der Dinge
		20:30	altes kino	altes kino	Die Gankino Circus Show
Mi	24.11.	9:30	Offenes Haus der AWO	Koki – Netzwerk frühe Kindheit	Wie kann d. Resilienz von Babys und Kleinkindern gefördert werden?
		18:30	Online-Veranstaltung	Kreisbildungswerk Ebersberg	Wochen der Toleranz: Online-Workshop: Hass im Netz
		20:00	altes kino	altes kino	Mittwochskino: Nomadland
Do	25.11.	19:30	vhs Ebersberg	vhs / Kreisbildungswerk Ebersberg	Rechtsextremismus im Osten – Impulsvortrag mit Gespräch
		20:00	alter speicher	alter speicher	Das Beste von "Austria 3" v. "Austria 3"-Band "Wir4"
Fr	26.11.	20:30	altes kino	altes kino	J. Jochimsen – Meine Gedanken möchte ich manchmal nicht haben
		10:00	Kleiner Konzertsaal, Bürgerhaus	vhs	Musizieren mit der Mundharmonika – Fortsetzungskurs
Sa	27.11.	20:30	altes kino	altes kino	Simon Pearce – Pearce on Earth
		19:00	Online-Vortrag	Energieagentur Ebersberg-München	Umsteigen aufs Elektroauto – so geht's
Di	30.11.	16:00	Online-Veranstaltung	Kreisbildungswerk Ebersberg	Es schneit, es schneit ... – Interaktive Märchenstunde
		19:00	Online-Vortrag	KBW digital	Was lernen wir aus der Covid-19-Pandemie?
		20:00	Haus der Familie, Heinrich-Vogl-Str. 4	Kreisbildungswerk Ebersberg	Wochen der Toleranz: Streiten will gelernt sein



## DIE GANKINO CIRCUS SHOW

**Show von und mit Gankino Circus** Die vier virtuoseren Musiker, begnadeten Geschichtenerzähler und kauligen Charakterköpfe aus Dietenhofen präsentieren spannende Gäste, kuriose Mitbringsel von ihren Reisen, unverhoffte Einblicke in den wunderlichen "Gankino"-Kosmos und jede Menge Interaktion zwischen den Gastgeberinnen und dem Publikum im alten kino und zu Hause an den Bildschirmen.



**23.11.**  
DI / 20.30 UHR  
LIVE + STREAM

## DAS BESTE VON „AUSTRIA 3“

**Gespielt von der originalen „Austria 3“-Band „Wir4“** Näher kann man dem Mythos nicht sein: Vier ehemalige Bandmitglieder von Ambros, Fendrich und Danzer bringen die Geschichte des Austropop wieder auf die Bühne. Die exklusive Melange aus Musik, Fotografie und Film wird zu einem intimen Porträt über die Erfolgsstory "Austria 3".



**26.11.**  
FR / 20.00 UHR  
LIVE + STREAM

## JESS JOCHIMSEN

**Meine Gedanken möchte ich manchmal nicht haben – Kabarett. Songs. Dias.** Der Beste seiner Generation: Jess Jochimsen präsentiert mit beißendem Spott und leiser Nostalgie eine wundervolle Mixtur aus zwerchfellerschütternden Geschichten, schlimmen Dias und sterbensschönen Songs – staubtrocken, liebevoll und sehr komisch.



**26.11.**  
FR / 20.30 UHR

## SIMON PEARCE

**Pearce on Earth** Zum Umfallen komisch: Der „Prince Charming“ (SZ) der Kabarett- und Comedy-Szene kann pointiert und lebhaft erzählen. Der Sohn einer bayerischen Volksschauspielerin und eines Nigerianers nimmt München und Bayern und die ganze Welt unter die Lupe. Sein Ziel: Peace on Earth!



**27.11.**  
SA / 20.30 UHR

## ANDREAS REBERS

**Ich helfe gern** Eine Erweckung der Giftklasse A: Um alles Toxische geht es an diesem Abend. Schuldgefühle, faule Kredite, faule Ausreden, Nazismus und Narzissmus. Und wenn am Ende der Teufelsaustreibung noch etwas auf der Bühne herumliegt, kommt der Tatortreinger und beseitigt die Spuren.



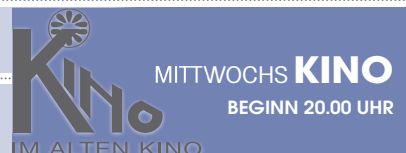
**03.12.**  
FR / 20.00 UHR

03.11. NOW

10.11. DIE PERFEKTE KANDIDATIN

17.11. DER RAUSCH

24.11. NOMADLAND







# EHG Mitterhofer oHG

Elektroinstallation  
Haushaltsgeräte  
Gebäudetechnik



Miele

- Elektroinstallationen
- Kundendienst
- Elektrogeräte Miele, Bosch
- DAN-Einbauküchen

Dr. -Wintrich-Str. 47  
85560 Ebersberg  
Telefon 0 80 92 / 854 864  
info@ehg-mitterhofer.de  
www.ehg-mitterhofer.de

Parkmöglichkeiten vorhanden

## Informationen der Stadtverwaltung

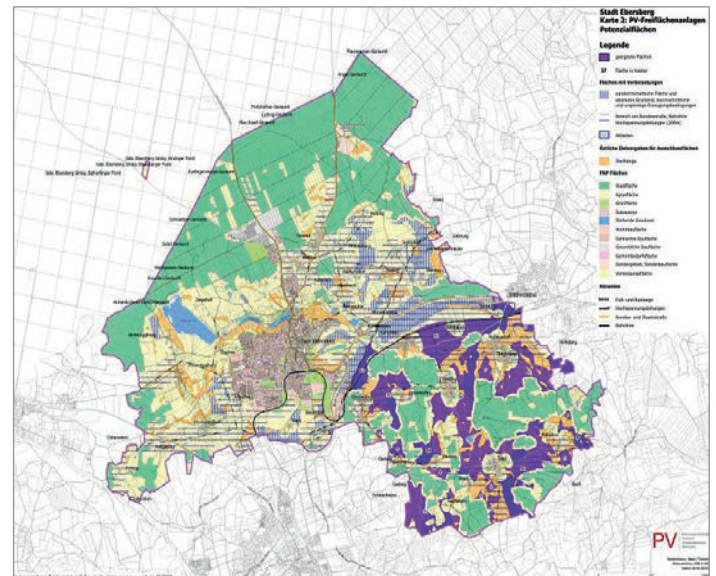
### Standortkonzept für Photovoltaik-Freiflächenanlagen

Die Stadt Ebersberg strebt bis 2030 an, den Energiebedarf aus lokalen erneuerbaren Energiere Ressourcen zu decken. Dabei ist sie den PV-Freiflächenanlagen gegenüber grundsätzlich positiv eingestellt und sieht ein hohes Potenzial bei der Umsetzung der Energiewende bis 2030 im Bereich der Nutzung von Sonnenenergie. So wurde die Erstellung eines Standortkonzeptes beschlossen, mit dessen Hilfe die ungeeigneten Standorte (Ausschlussflächen) ausgeschlossen und die geeigneten Standorte (Potenzialflächen) ermittelt werden sollen und so als Grundlage für eine Steuerung im Rahmen der Bauleitplanung dienen.

Der Stadt Ebersberg ist daran gelegen, die Öffentlichkeit über das Standortkonzept für Photovoltaik-Freiflächen-Anlagen zu informieren, bevor es als informelle Planung beschlossen und gem. § 1 Abs. 6 Nr. 11 BauGB bei der Aufstellung von Bauleitplänen zu berücksichtigen ist.

Die Planunterlagen werden in der Zeit von 01.10.2021 bis einschließlich 02.11.2021 im Rathaus Ebersberg während der allgemeinen Dienststunden öffentlich ausgelegt. Sie können auch auf der Internetseite der Stadt Ebersberg unter [www.ebersberg.de/rathaus-service/bekanntmachungen/bauleitplanung.html](http://www.ebersberg.de/rathaus-service/bekanntmachungen/bauleitplanung.html) eingesehen werden. Die Ausarbeitung des Standortkonzeptes für Photovoltaikanlagen wurde dem Planungsverband Äußerer Wirtschaftsraum München übertragen.

**Kontakt:** Christian Siebel, 8255-56, [klimaschutz@ebersberg.de](mailto:klimaschutz@ebersberg.de)



## REPARATUR BEI UNS IM HAUS!



Überlassen Sie das ruhig uns.

- Wartung und Verkauf
- Kundendienst
- Reparatur aller Fabrikate
- Eigene Werkstatt



DIREKT AM BAHNHOF

## euronics Perlak

Elektro Perlak | Münchner Straße 1 | 85614 Kirchseon  
T +49 (0) 8091 6179 341 | [info@elektro-perlak.de](mailto:info@elektro-perlak.de) | [www.euronics-perlak.de](http://www.euronics-perlak.de)

- Violine
- Klavier
- Keyboard
- Gitarre
- E-Gitarre
- Akkordeon
- Melodica
- Hackbrett
- Blockflöte

weitere Angebote folgen

## Musik ist Freude Es wird Zeit selbst zu spielen

Für Kinder ab vier Jahren und Erwachsene.

Unsere kostenlose Probestunde in Ebersberg, Steinhöring, Pfaffing oder Rott a. Inn und faire Verträge machen die Entscheidung leicht.

[www.mg-ebersberg.de](http://www.mg-ebersberg.de)  
08092 256347  
[info@mg-ebersberg.de](mailto:info@mg-ebersberg.de)

Musiklehrgemeinschaft Ebersberg



## Sepp Kost Maler- und Lackierermeister



dekorative Wand- und Fassadengestaltung

Sensauer Str. 2a · 85643 Tulling  
Telefon 0 80 94 / 90 51 83 · Fax 0 80 94 / 9 04 90 77  
[www.malermeisterbetrieb-kost.de](http://www.malermeisterbetrieb-kost.de) | [sk@malermeisterbetrieb-kost.de](mailto:sk@malermeisterbetrieb-kost.de)



## Informationen der Stadtverwaltung

### Jahres-Energiebericht 2020 vorgestellt

In der öffentlichen Sitzung des Technischen Ausschusses wurde kürzlich der zweite Bericht zu den Energieverbräuchen der kommunalen Liegenschaften und Infrastruktur vorgestellt. Nach der Auswertung für die Jahre 2010 bis 2019 zeigt der aktuelle Jahresbericht die Entwicklung für 2020 im Vergleich zum Vorjahr.

Die Bilanz ist durch zwei Dinge geprägt: Einerseits wurden im Bereich Strom deutliche Erfolge erzielt. Neben der Umstellung der ersten 40 Prozent der Straßenbeleuchtung auf LED führten Optimierungen im Gebäudebetrieb zu Einsparungen im Bereich Strom von über 12 %. Damit stieg dann auch der bilanzielle Anteil der von der Stadt selbst erzeugten Elektrizität von 54,8 % auf 61,5 %. „Da auch pandemiebedingte Nutzungsänderungen die Stromverbräuche beeinflussen haben, werden erst die kommenden Jahre eindeutig zeigen, wie stark der bislang vorherrschende Trend ständig wachsender Stromverbräuche für die städtische Infrastruktur gebrochen werden konnte. Aber die eindeutig sichtbaren Erfolge der umgesetzten Energiespar-Maßnahmen sind in jedem Fall beachtlich“, meint Klimaschutz- und Energiemanager Christian Siebel dazu.

Im Bereich Wärme lief es weniger gut: Um rund 2 % stiegen hier die Verbräuche, vor allem durch geändertes Lüftungsverhalten und Hygieneschutz. Gleichzeitig konnten aber Gaslieferverträge erfolgreich ausgeschrieben und so die Gaskosten um 19 % gesenkt werden.

Dennoch zeigt der Trend bei Wärme, was zu tun ist: die Gebäude noch effizienter machen, den Erdgasanteil am Wärmeverbrauch reduzieren und den Biomasseanteil erhöhen. Außerdem wird ein großer Öl-Kessel der Stadt gegen eine Hackschnitzel-Heizung getauscht. Das Energie-Team der Stadt arbeitet weiter konsequent am effizienten Betrieb der Anlagen und erfasst Verbrauchsdaten aller Gebäude per App. Im Bereich Energie- und Gebäudemanagement ist die Stadtverwaltung mit einem sogenannten Computer-Aided-Facility-Management-System (CAFM) voll digital aufgestellt und auf dem Stand der Technik.

Vom Klimaziel des Stadtrats 1.500 Tonnen CO<sub>2</sub> pro Jahr im Bereich städtische Liegenschaften bis 2030 einzusparen, wurden 2020 laut Energiebericht mit 990 Tonnen 66 Prozent erreicht. Weitere Energiespar-Maßnahmen, Sanierungen, neue Solaranlagen und Heizungen sollen dazu beitragen die übrigen 44 % in maximal 9 Jahren zu erreichen. Die Stadt hat mit der Realisierung bereits begonnen.

Alle Energieberichte sind unter <https://ebersberg.de/energiemanagement.html> abrufbar.

**Kontakt:** C. Siebel, Klimaschutz- und Energiemanager, 8255-56, klimaschutz@ebersberg.de

## Bestattungshilfe RIEDL

Persönliche Gestaltung von Trauerfeiern · Individuelle Bestattungsformen

**Ebersberg** Sieghartstraße 15

**0 80 92 / 8 84 03**

Bestattungsvorsorge

Wir beraten Sie in unseren Geschäftsräumen oder auch gerne bei Ihnen zu Hause!

Wasserburg am Inn	0 80 71 / 9 20 46 40
Edling	0 80 71 / 5 26 44 40
Rettenbach	0 80 39 / 13 45
Haag i. OB	0 80 72 / 37 48 48
Höhenkirchen/Sieg.	0 81 02 / 9 98 68 77
Taufkirchen b. München	0 89 / 62 17 15 50
Aying	0 80 95 / 87 59 08



Tag und Nacht erreichbar! [www.bestattungshilfe-riedl.de](http://www.bestattungshilfe-riedl.de)

Extreme Baumfällungen  
Wurzelstockfräsen

# K

# kommuTec

B  
A  
Y  
E  
R  
N



## Wurzelstock im Garten schnell & preiswert entfernen!

---

- **65 cm unter Erdniveau und minutenschnell abgefräst**
- **Rasenschonend**  
(keine Flurschäden / keine Erdbewegungen)
- **Fräsgut nachhaltig**  
(als Rindenmulch oder kompostierbar)

---

» Gerne erstellen wir Ihnen ein Angebot «  
Rufen Sie uns an!

---

KommuTec Bayern · Michael Steinhauser  
Abt-Häfele-Str. 45a · D-85560 Ebersberg  
Mobil: 01 71 - 856 34 89 · [info@kommutec-bayern.de](mailto:info@kommutec-bayern.de)

# MACH MIT KOHLRABI KÜHE GLÜCKLICH

## GEH ZUM BIOMARKT






Sei Teil einer besseren Welt.  
[biomarkt.de](http://biomarkt.de)

EIN TEIL DES BIOMARKTVERBUNDS

## KORN BioMarkt

Schwarzbäckstr. 1-3, 85567 Grafing  
+49 (0) 892 71 02

Schlossplatz 5, 85560 Ebersberg  
+49 (0) 892 86 01

Mo - Fr: 8.00 - 19.00  
Sa: 8.00 - 18.00





# Reisberger

Weitere Termine und Infos: [www.omnibus-reisberger.de](http://www.omnibus-reisberger.de)

## Tagesfahrten

Do 11.11.	Alpenstadt Bad Reichenhall	17 €
Do 18.11.	Bräustüberl Grünbach	15 €
So 28.11.	Weihnachtsstimmung in Ingolstadt und Birkenheide	19 €
Sa 04.12.	Romantischer Weihnachtsmarkt Nördlingen	21 €
So 05.12.	Besinnliche Romantikfahrt – Galaschiff „Regina Danubia“ Donau inkl. Buffet, Dessert und harmonischer Stubenmusik	77 €
Sa 11.12.	Altötting mit Christkindlmarkt	16 €
So 12.12.	Tiroler Bergweihnacht in der Wildschönau	21 €
So 19.12.	Bergweihnacht Innsbruck	21 €

## Mehrtagesfahrten

07. – 14.11.	15 Tage • 07.11 – 14.11 8 Tage • 17.11 – 21.11. 5 Tage	Erholung pur! Abano Terme
21. – 23.11.	Mystischer Spessart: Gänseessen schlemmen ...	

## Adventreisen

28. – 30.11.	Stimmungsvolle Vorweihnachtszeit in den Bergen	275 €*
03. – 05.12.	Rhöner Adventszauber	279 €*
13. – 15.12.	Sternenadvent Zell am See	269 €*

## Silvester

30. – 02.01.	Silvester am funkelnden Neusiedler See	
Fr 31.12.	Zirkus Krone München Silvester Nachmittagsvorstellung, Preise und Abfahrtszeiten auf Anfrage	

\* Reisepreis im Doppelzimmer

Irrtümer und Druckfehler vorbehalten

Omnibusverkehr Reisberger GmbH • Tel.: 08092/1279 • Fax: 08092/7176  
Haus 4 • 83553 Frauenneuharting • E-Mail: [info@omnibus-reisberger.de](mailto:info@omnibus-reisberger.de)

## Informationen der Stadtverwaltung

### Agenda21: Sicheres Radfahren in der dunklen Jahreszeit



Die Tage werden wieder deutlich kürzer, so dass man im Alltag vermehrt im Dunkeln radeln wird. Mit ein bisschen Vorbereitung und Vorsorge ist sicheres Vorankommen auch dann kein Problem.

Ein verkehrssicheres Fahrrad bietet schon die wichtigsten Grundvoraussetzungen, um auch im Dunkeln gesehen zu werden: Reflektoren an Pedalen und Rädern sowie gutes Vorder- und Rücklicht. Sinnvoll ist eine Beleuchtung, die auch im Stillstand an der Ampel oder Kreuzung noch leuchtet. Dies bieten alle Akku-Beleuchtungen, aber auch Dynamo-Scheinwerfer und Rücklichter mit einer kleinen Pufferbatterie. Ältere Fahrradbeleuchtungen sind nur sehr dunkel, lassen sich aber relativ einfach durch ein moderneres und helles LED-Licht austauschen. Helle Kleidung mit reflektierenden Elementen erhöht ebenfalls die Sichtbarkeit im Dunkeln.

Vorbeugende und defensive Fahrweise sind im Dunkeln besonders wichtig. Rechnen Sie immer mit Fehlern anderer VerkehrsteilnehmerInnen. Auf gemischten Fuß- und Radwegen ist immer mit schlecht sichtbaren FußgängerInnen zu rechnen. Planen Sie immer etwas mehr Zeit ein, um ggf. langsamer zu fahren. Dies gilt besonders bei Schnee oder Glätte, da sich die Bremswege aller Verkehrsteilnehmenden deutlich verlängern.

Für die Winterzeit gibt es spezielle Winterreifen mit Spikes, die besonders gut auf geschlossener Schneedecke oder Eisfläche greifen. Aber auch herkömmliche Reifen haften mit niedrigerem Reifendruck deutlich besser, da sich dabei die Auflagefläche auf der Fahrbahn vergrößert. Reduzieren Sie dafür den Druck bis auf das vom Reifenhersteller angegebene Mindestmaß.

Bedenken Sie, dass Pedelecs/E-Bikes in der Regel deutlich schwerer sind als normale Fahrräder und sich das erhöhte Gewicht auf Kurvenverhalten und Bremsweg negativ auswirkt. Auch sollten Sie bei Glätte ein Pedelec nicht mit hoher Unterstufungsstufe anfahren, da das Antriebsrad sonst durchrutscht, was zu Stürzen führen kann.

Und sollte es trotz aller Vorsichtsmaßnahmen dennoch mal zu einem Sturz kommen, so kann ein Fahrradhelm dessen Auswirkungen mildern. (KS/JF)

### Erhältlich auch im Bürgerbüro: Münchner Ferienpass 2021/22

Schon seit Jahrzehnten bietet der Münchner Ferienpass Kindern und Jugendlichen an, ermäßigt oder sogar kostenfrei verschiedene Angebote in der Landeshauptstadt und der Region wahrzunehmen. Auch dieses Jahr ist der neue Ferienpass im Bürgerbüro im Ebersberger Rathaus wieder ab sofort zu haben. Er ist vom 2. November 2021 bis 12. September 2022 gültig.

Für Kinder und Jugendliche von sechs bis einschließlich 14 Jahren kostet der Ferienpass 14 Euro. Ab 15 bis einschließlich 17 Jahren kostet er 10 Euro. Für bis 14-jährige ist im Preis zusätzlich die kostenfreie Nutzung des MVV-Gesamtnetzes in den Sommerferien 2022 enthalten.

Für den Ferienpass ist unbedingt ein Foto erforderlich. Es muss zum Rathaus mitgebracht und dort abgestempelt werden. Das Infoheft mit aktuellen Angeboten gibt es automatisch beim Kauf des Ferienpasses. Er kann das ganze Jahr über in den Rathäusern erworben werden.

Weitere Informationen zum Münchner Ferienpass gibt es im Bürgerbüro, Tel. 8255-92 oder [buergerbuero@ebersberg.de](mailto:buergerbuero@ebersberg.de) oder im Kreisjugendamt Ebersberg, Tel. 823-474 oder [dominik.hohl@ira-ebe.de](mailto:dominik.hohl@ira-ebe.de)



„Ich finde, wenn schon einmal mein Leben gerettet werden muss, dann sollte es jemand tun, der das auch kann.“

Notruftasten gibt es viele.

Wichtig ist:  
Was steckt dahinter?

Bei mir ist es  
das Rote Kreuz.“

**BRK Kreisverband Ebersberg**  
Zur Gass 5 • 85560 Ebersberg  
Tel. 08092 20 95 - 0  
[info@kvebersberg.brk.de](mailto:info@kvebersberg.brk.de)  
[www.kvebersberg.brk.de](http://www.kvebersberg.brk.de)

**Hausnotruf.**  
Bunter, sicherer, unbeschwerter.



## vhs-Programm Herbst/Winter



Das neue vhs-Programm für Herbst/Winter ist unter [www.vhs-grafing.de](http://www.vhs-grafing.de) online zu finden. Wir freuen uns auf Sie! Bitte beachten Sie: Die 3G-Regelungen gelten auch für die Teilnahme an unseren Kursen. Weitere Infos zu den geltenden Hygieneregeln finden Sie auf unserer Webseite.

### vhs-Kurse und Vorträge im Oktober/November

#### Didgeridoo bauen

So, 24. Oktober, 10:00 Uhr, vhs, Dr.-Wintrich-Str. 3, 406

#### Trauminseln östlich von Bali – Lombok, Komodo, Flores, Lembata und Alor

Mi, 27. Oktober, 19:30, Im Klosterbauhof 1, Unterm First, 202, auch online möglich

#### Schreibwerkstatt: „Im Niemandsland der Worte“

Sa, 06. November, 10:00 Uhr, vhs, Dr.-Wintrich-Str. 3, 504

#### Gesundheitsapps – was macht Sinn?

Di, 09. November, 19:30 Uhr, vhs, Dr.-Wintrich-Str. 3, 403, auch online möglich

#### Galapagos & Ecuador – Auf Humboldts und Darwins Spuren

Mi, 10. November, 19:30 Uhr, Im Klosterbauhof 1, Unterm First, 202, auch online möglich

#### Jiddisch – Musikalische Reise ins Jiddische mit Nirit Sommerfeld

Fr, 12. November, 19:00 Uhr, Im Klosterbauhof 1, Unterm First, 202

#### Die Magie der Schlagfertigkeit

Fr, 12. November, 18:00 Uhr, vhs, Dr.-Wintrich-Str. 3, 504, auch online möglich

#### Musizieren mit der Mundharmonika

Für Anfänger\*innen  
Sa, 13. November, 10:00 Uhr, Im Klosterbauhof 1, Kleiner Konzertsaal

#### Schnupperkurs Programmieren

Ab Mo, 15. November 2x, 18:00 Uhr, vhs, EDV-Raum  
Bahnhofstr. 13a

#### English once a month (A2/B1)

How to avoid mistakes  
Sa, 20. November, 10:00 Uhr, Online-Seminar

#### Rechtsextremismus im Osten – Impulsvortrag mit Gespräch

Do 25. November, 19:30 Uhr, vhs, Dr.-Wintrich-Str. 3, 403, auch online möglich

#### Musizieren mit der Mundharmonika – Fortsetzungskurs

Sa, 27. November, 10:00 Uhr, Im Klosterbauhof 1, Kleiner Konzertsaal

# HIER KÖNNTE IHRE ANZEIGE STEHEN!!



## Tel. 08092-8287-0

## Ausstellung • Beratung • Verkauf



Gesundes  
Wohnen  
mit Keramik



Fliesenfachhandel  
Verlegemeisterbetrieb

Tel. 08092/2847 • [www.fliesenhonauer.de](http://www.fliesenhonauer.de)  
Rinding 3 • 85560 Ebersberg



**Qualitätsgarantie  
Meisterbetrieb  
vom Fachmann**



**Franke Naturstein**



Grabmal-  
ausstellungen  
immer frei  
zugänglich!

**Hauptbetrieb:**  
Benedikt-Lutz-Str. 3  
83543 Rott a. Inn  
Tel.: 08039 - 2413

Ellmosener Str. 19a  
83043 Bad Aibling  
Tel.: 08061 - 9393252

Von-der-Thann-Str. 4  
84478 Waldkraiburg  
Tel.: 08638 - 4146

Am Herder 6  
83512 Wasserburg  
Tel.: 08071 - 3943

[www.frankenaturstein.de](http://www.frankenaturstein.de)

[info@frankenaturstein.de](mailto:info@frankenaturstein.de)

Anzeigenschluss für die Dezember-Ausgabe  
ist der 3. November 2021.

Erscheinungstermin ist der 20. November 2021.



[markilux.com](http://markilux.com)

**JETZT**  
informieren

markilux Designmarkisen – Made in Germany  
Die Beste unter der Sonne. Für den schönsten Schatten der Welt.

Wir beraten Sie gern:

**Meisterbetrieb**

**Christoph Trenkler GmbH**

Ulrichstraße 5 · 85560 Ebersberg  
Tel. 08092/2994 · Fax 08092/25843  
[www.rollladen-trenkler.de](http://www.rollladen-trenkler.de)  
[info@rollladen-trenkler.de](mailto:info@rollladen-trenkler.de)



**markilux**





**praxisaward**  
QUALITÄTSSIEGEL  
★★★★★  
2021  
#praxisaward

**VORBILICHE SERVICEQUALITÄT & PROFIKULTUR**  
+ Patientensprache  
+ Transparenz  
+ Mitarbeiterbindung  
+ Mitarbeiterentwicklung  
+ Modernität  
+ Soziale Verantwortung

**Schwarzbäckstr. 1-3  
85567 Grafing  
Fon: 0 80 92 - 61 69  
www.kfo-grafing.de**



**Ein Lächeln fürs Leben**  
Online-Buchung von Beratungsterminen über unsere Website möglich!

**Kieferorthopädische Praxis**  
Dr. med. dent. **Monika Schüller**

**TOP ARBEITGEBER**  
#AUSGEZEICHNET MIT DEM #PLUSWARD

**TUV 300**



## Mach mit bei den Freunden des Klostersees

Der Klostersee ist eine der größten Attraktionen der Stadt Ebersberg. Das zeigt sich jedes Jahr, wenn zur Sommerzeit, und nicht nur dann, viele Ebersberger und auch eine Menge Erholungssuchende aus dem Umland die Ufer am Klostersee bevölkern, um das kühle Nass und die Natur mitten in der Stadt zu genießen.

Die Freunde des Klostersees e. V. haben den Verein vor bereits 20 Jahren gegründet, um mitzuhelfen, das Baden im See auf Dauer gesund und angenehm zu machen und die Weiherkette zu erhalten.

Unter anderem wurden die Schwimminseln im See durch den Verein bepflanzt und eingebracht und auch Muscheln eingesetzt, die sich seit dem Besatz mit ca. 100 Stück im Jahr 2014 prächtig vermehrt haben, wie nun vor Kurzem beim Ablassen des Sees wunderbar beo-



bachtet werden konnte. An dieser Stelle herzlichen Dank an alle Helfer, die beim Muschelschubsen tatkräftig mitgewirkt haben, damit die kleinen lebendigen „Wasserfilteranlagen“ nicht auf der Strecke blieben und ausgetrocknet sind.

Die diesjährige Blaualgenblüte hat wieder gezeigt, dass noch einiges zu tun ist, um die Wasserqualität stabil auf gutes Niveau zu bringen. Dazu entwickeln sich viele Ideen im Verein, und natürlich sind auch neue Ideen und aktive Mitglieder jeden Alters herzlich willkommen. Bei der Jahreshauptversammlung am 28. Oktober in der Ebersberger Alm, zu der alle Mitglieder rechtzeitig eingeladen wurden, wird eine neue Vorstandschaft gewählt.

Interessenten schreiben bitte an: Vorstand-1@freunde-des-klostersees.de oder informieren sich auf der Homepage: www.freunde-des-klostersees.de (GS)

**SEBASTIAN BREUER**

STEINMETZ- UND STEINBILDHAUERMEISTER  
STAATL. GEPRÜFTE STEINTECHNIKER  
BETRIEBSWIRT (HWO)

BÄDER - KÜCHENARBEITSPLATTEN - TREPPEN  
TISCHE - WANDVERKLEIDUNGEN - SKULPTUREN  
EINGANGSPODESTEN - TERRASSEN - BRUNNEN  
GRABSTEINE - INSCRIFTEN

MÜHLWEG 1A  
85560 EBERSBERG  
0172 - 81 04 36 0  
SEBASTIAN\_BREUER@GMX.NET

**Familiäre Ausnahmesituationen:  
Wie kann die seelische Widerstandskraft  
von Babys und Kleinkindern  
gefördert werden?  
Was können Sie als Familie tun?**

Prof. Dr. Albert Lenz, Dipl.-Psychologe

10+1 Jahre KoKi-Netzwerk frühe Kindheit

**Vortrag am  
Mittwoch, 24. November 2021 von 9.30 bis 12.00 Uhr**  
Offenes Haus der AWO in Vaterstetten (OHA!): Hans-Luft-Weg 2 /  
alternativ: Online-Veranstaltung

- Ankommen bei Kaffee und Kuchen
- Grußworte von Landrat Robert Niedergesäß und  
Abteilungsleiter Christian Salberg
- Vortrag ab 10 Uhr
- Kostenfrei; Betreuungsangebot für Babys / Kleinkinder inklusive

Anmeldung bis zum 19.11.2021 an: [koki@ira-ebe.de](mailto:koki@ira-ebe.de)

Eine spontane Teilnahme ist ebenfalls möglich;  
bei Betreuungswunsch bitte Alter des Kindes angeben.



**KoKi**  
Netzwerk frühe Kindheit  
www.sozialministerium.bayern.de

Bundesstiftung  
Frühe Hilfen

Bundeshilfen  
für Familie, Senioren, Frauen  
und Jugend

**Familienfreundlicher  
Landkreis Ebersberg**

**Stollen, Pralinen und Plätzchen  
in reicher Auswahl.**



**Bäckerei – Konditorei • Martin Freundl**  
Heinrich-Vogl-Str. 10 • 85560 Ebersberg  
Telefon 08092/21033  
[www.baecerei-freundl.de](http://www.baecerei-freundl.de)

**Freundl**  
echt guad



## Neues Büro der Energieagentur offiziell eingeweiht

Seit Anfang Juli bereits befindet sich das Ebersberger Büro der Energieagentur in der Altstadtpassage 4, doch erst Mitte September konnte die offizielle Einweihung durch die Landräte der beiden Trägerlandkreise Ebersberg und München stattfinden. Neben Robert Niedergesäß und Christoph Göbel kam zu der kleinen Feier auch der Mann, der wesentlich dazu beigetragen hatte, den Umzug in das neue Büro zu ermöglichen: Ebersbergs Bürgermeister Ulrich Proske.

Sowohl den beiden Landräten als auch dem Bürgermeister war die Begeisterung über die neuen Büroräume deutlich anzusehen. Das liegt auch am neuen Standort direkt an der Ebersberger Fußgängerzone, die eine deutlich verbesserte Erreichbarkeit für die Ratsuchenden garantiert und die sich bereits nach den ersten Wochen in einer erhöhten Nachfrage nach Beratungsterminen niederschlägt. Für Landrat Robert Niedergesäß, der in seiner Ansprache an die Anfänge der Energieagentur in einem Büroraum im Landratsamt erinnerte, ein deutlicher Beweis für die hohe Akzeptanz des gemeinnützigen Unternehmens in der Bevölkerung.

Für Dr. Willie Stiehler, seit April 2020 Geschäftsführer der Energieagentur, ist der Umzug ein echter Meilenstein in der stetigen Professionalisierung der Energieagentur: „Mit dem hellen und sehr modernen Büro schaffen wir für die Ratsuchenden und unser Team eine einladende Atmosphäre. Mit den großen Schaufensterfronten haben wir zudem einen Bereich, auf dem wir nacheinander Teilbereiche der Energiewende präsentieren und damit hoffentlich Lust auf diese machen können.“

Neben den Beratungsräumen, die an die Anforderungen der Energieberaterinnen und -berater angepasst wurden, lockt das neue Büro auch mit dem Energie-Spardorf. Dort kann man mittels eines Gruppenspiels selbst austesten, wie der Ausbau erneuerbarer Energien gelingen und zugleich die Interessen aller Bürgerinnen und Bürger gewahrt bleiben können. Das Simulationsspiel richtet sich an Schulen und Erwachsene gleichermaßen. Interessierte Bürgerinnen und Bürger sollen sich in Zukunft bei der Energieagentur melden können und werden dann zu Terminen eingeladen.

Die Anwesenden bei der Einweihungsfeier, darunter zahlreiche Bürgermeisterinnen und Bürgermeister aus beiden Landkreisen, Klimaschutzmanagerinnen und -manager sowie weitere wichtige Akteure der Energiewende in der Region zeigten sich begeistert vom neuen Standort. Für sie ist das neue Büro ein idealer Ausgangspunkt, um an der Bewältigung der Klimakrise, der größten Herausforderung der Zukunft professionell mitzuwirken.



**Werben Sie vor Ort,  
im Ebersberger Stadtmagazin.**

Grabmeier  
bringt's

**JOSEF**  
**GRABMEIER GmbH**

**Reitgesing 1**  
**85560 Ebersberg**

**Erd- und Tiefbau**  
**Transporte**  
**Kiesgrube**  
**Abbrucharbeiten**

**Tel. 08092 / 24701 - 0**     [www.grabmeier-gmbh.de](http://www.grabmeier-gmbh.de)

**Nutzen Sie Methoden aus China und Japan um  
körpereigene Regulationsmechanismen und Heilungskräfte  
anzuregen und Schmerz und Krankheit zu lindern!**

**NATURHEILPRAXIS**  
Heilpraktikerin  
**Brigitte Krämer**  
Tuina ~ Heilmassage

**Asiatische Medizin**     **Chinesische Akupunktur**     **Japanische Akupunktur**

Heinrich-Vogl-Str. 25     Heinrich-Vogl-Str. 25  
85560 Ebersberg     85560 Ebersberg

info@chinesische-medizin-ebe.de     [www.chinesische-medizin-ebe.de](http://www.chinesische-medizin-ebe.de)

Tel. 08092 3008493  
Mobil 0162 8899910

### Beratung und Ausführung

- ✗ kreative Wandgestaltungen
- ✗ Tapezierarbeiten
- ✗ Spachtel- und Lasurtechniken
- ✗ Fassaden- und Innenraumgestaltung

Erich-Zmarsly-Platz 6  
85560 Ebersberg

Telefon 08092 / 2302918  
Fax 08092 / 2302919  
Mobil 0179 / 1358758  
[www.malermeister-franzke.com](http://www.malermeister-franzke.com)



**Malermeister  
Franzke**



Steckerfisch

Jeden 3. Freitag  
im Monat

Gasthaus  
ALTE POST

Täglich wechselndes Mittagsgericht ab 7,50 €

Öffnungszeiten: Täglich von 10 - 23 Uhr, *Mittwoch Ruhetag*  
Marienplatz 8, 85560 Ebersberg, Telefon: 08092 / 214 24  
E-Mail: [thomasbinder999@yahoo.de](mailto:thomasbinder999@yahoo.de)





## Bund Naturschutz sucht Räume für die Igelhilfe

Die ehrenamtlichen Helfer der Igelrettung des Bundes Naturschutz wissen nicht mehr weiter!

Immer mehr geschwächte oder verletzte Igel müssen aufgepäp-

pelt werden, um den Winter überstehen zu können. Im Moment werden die Tiere in den Privathäusern der ehrenamtlichen Helfer aufgenommen und die Plätze sind bereits jetzt überbelegt.

Daran ist zu erkennen, wie schlecht die Lebensbedingungen für den Igel derzeit sind. Die Tiere sind die Opfer des Insektensterbens und der modernen Gärten. Menschen, die ein Herz



für hilfebedürftige Igel haben und diese zu den Experten der Igelhilfe bringen, müssen abgewiesen werden, weil die Kapazitäten erschöpft sind.

Der Bund Naturschutz sucht aus diesem Grund dringend eine Unterkunft, in der die Igelhilfe ihre Schützlinge versorgen kann.

Bitte melden Sie sich, wenn Sie einen Raum mit Wasser und Heizung zur Verfügung stellen können, damit den Igel geholfen werden kann.

Bund Naturschutz, Kreisgruppe Ebersberg, Tel. 88871, [bnkreis-ebersberg@t-online.de](mailto:bnkreis-ebersberg@t-online.de), [www.ebersberg.bund-naturschutz.de](http://www.ebersberg.bund-naturschutz.de) (US)

## Super Leistung, kleiner Preis: unsere Kfz-Versicherung Jetzt wechseln!



**MITMACHEN  
UND GEWINNEN!**  
100 x 1 TANGUTSCHEIN  
IM WERT VON JE  
**2.000 €**

Den Teilnahme kupon zum Gewinnspiel erhalten Sie bei Ihrem hier genannten Ansprechpartner. Teilnahmeschluss ist der 8. Nov. 2021. Die Teilnahme am Gewinnspiel ist unabhängig von der Durchführung eines Beratungsgesprächs sowie vom Abschluss eines Versicherungsvertrages. Die Teilnahmebedingungen finden Sie unter [HUK.de/gewinnspiel-tanken](http://HUK.de/gewinnspiel-tanken). Viel Glück!

Noch mehr sparen? Vergleichen Sie einmal Ihre Kfz-Versicherung mit der HUK-COBURG. Mit uns sparen Sie oft mehrere Hundert Euro.

**Vertrauensmann**  
**Josef Dengl**  
Tel. 08121 48082  
[josef.dengl@HUKvm.de](mailto:josef.dengl@HUKvm.de)  
Pfarrer-Hochmaier-Ring 34  
85570 Markt Schwaben  
Öffnungszeiten finden Sie unter  
[HUK.de/vm/josef.dengl](http://HUK.de/vm/josef.dengl)

**Vertrauensmann**  
**Klaus Dieter Bauer**  
Tel. 08092 2509843  
Mobil 0172 8477016  
[klausdieter.bauer@HUKvm.de](mailto:klausdieter.bauer@HUKvm.de)  
Rosenheimer Str. 1  
85617 Aßling  
Öffnungszeiten finden Sie unter  
[HUK.de/vm/klausdieter.bauer](http://HUK.de/vm/klausdieter.bauer)

**Vertrauensfrau**  
**Heidrun Reith**  
Tel. 08093 5197  
[heidrun.reith@HUKvm.de](mailto:heidrun.reith@HUKvm.de)  
Am Seestall 31 A  
85625 Glonn  
Öffnungszeiten finden Sie unter  
[HUK.de/vm/heidrun.reith](http://HUK.de/vm/heidrun.reith)

**Vertrauensmann**  
**Christian Singer**  
Tel. 08095 8754256  
[christian.singer@HUKvm.de](mailto:christian.singer@HUKvm.de)  
Sonnblick 1 A  
85658 Egming  
Öffnungszeiten finden Sie unter  
[HUK.de/vm/christian.singer](http://HUK.de/vm/christian.singer)



**HUK-COBURG**  
Aus Tradition günstig





# AKTION

Probieren Sie die große  
Bauernbrot-Vielfalt in Ebersberg!  
Besuchen Sie dazu am 11. und 12. November  
Ihre Hopffisterei-Filiale in Ebersberg.  
Wir freuen uns auf Sie,  
Ihre Hopffisterei



**Hopffisterei**  
GENUSS & NATÜRLICHKEIT

**Ebersberg,  
Marienplatz 5**

Öffnungszeiten:  
Mo - Fr: 07:30 - 18:00 Uhr,  
Sa: 07:30 - 13:00 Uhr



Kürbiskerne  
Sesam Fenchel Gerste  
Dinkel Karotten Anis  
Sonnenblumenkerne  
Kümmel Roggen Ysop Vollkorn  
Weizen Koriander Hafer  
Walnüsse Honig Leinsamen  
Lichtkornroggen  
Mohn Grünkern  
Hirse Basilikum



<sup>1</sup> CO<sub>2</sub>e-Neutralität erlangt durch Einsparung und Kompensation.  
Näheres unter [www.hopffisterei.de/CO<sub>2</sub>e-neutral](http://www.hopffisterei.de/CO2e-neutral) und in unseren Filialen.  
<sup>2</sup> Dieses Zeichen ist eine eingetragene Marke der Hopffisterei.

[www.hopffisterei.de](http://www.hopffisterei.de)

Ludwig Stocker Hopffisterei GmbH | Kreittmayrstraße 5 | 80335 München



## GUTSCHEIN



für ¼ Pfister Öko-Bauernbrot nach Wahl.

Wird vom Verkaufspersonal ausgefüllt:

Preis: ..... Datum: .....

Pro Person und Einkauf kann nur 1 Gutschein eingelöst werden. Verkauf nicht zulässig.  
Kostenloser Warengutschein, ¼ entspricht ca. 500g. Brotauswahl nach Verfügbarkeit.

Dieser Gutschein kann nur zusammen mit dieser Anzeige in der Filiale in Ebersberg,  
Marienplatz 5, bis einschließlich 27.11.2021 eingelöst werden.





## Heize klüger, fühl Dich wohl!

Knapp die Hälfte unserer Energie benötigen wir für die Erzeugung von Wärme. Wer also Energie einsparen will, der kommt an einem klugen Umgang mit Wärme nicht vorbei – und der hat viele Facetten. Angefangen bei moderner Heiztechnik über Dach- und Fassadensanierung bis hin zu Fenstern und Wärmebrücken: Die Möglichkeiten, den Umgang mit der Wärme im eigenen Haus und sogar in einer Mietwohnung deutlich zu verbessern, sind sehr vielfältig. Das Bayerische Wirtschaftsministerium organisiert deshalb vom 15. bis zum 28. November 2021 die Themenwochen Wärme – und die Energieagentur Ebersberg-München beteiligt sich in beiden Landkreisen mit einem umfassenden Ver-

anstaltungs- und Beratungsangebot. Angefangen bei Online-Seminaren über Exkursionen bis hin zu einem Beratungsschwerpunkt werden die zwei Wochen Lust auf Sanierung machen und zugleich den bewussten Umgang mit Energie ins Bewusstsein rufen.

Ein effizienter Umgang mit Wärme und eine nachhaltigere Erzeugung helfen dabei auch auf dem Weg in eine klimafreundliche bzw. klimaneutrale Zukunft. Denn die erzeugte Wärme kommt in Deutschland bisher zu einem Großteil aus konventionellen Quellen wie Öl, Erdgas oder Kohle. Lediglich 15 Prozent, so das Umweltbundesamt, stammen aus erneuerbaren Energieträgern – zum Beispiel Biomasse

und Solar- oder Geothermie. Dabei sind kluge und zukunftsfähige Konzepte bereits Realität, wie die Bürgerinnen und Bürger bei den Exkursionen zu einer regionalen Geothermie-Anlage und zum innovativen Heizkraftwerk des Nahwärmenetzes in Moosach bei Grafing selbst erleben können. Das eigene Erleben steht auch im Mittelpunkt der Eisblock-Challenge. Dabei können Kinder und Jugendliche, Schulen und Vereine, interessierte Erwachsene und Familien ausprobieren, wie man einen Eisblock mit im Haushalt gefundenen Materialien so gut dämmt, dass er möglichst lang erhalten bleibt.

Abgerundet wird das Veranstaltungspaket durch vielfältige Informationen. Dazu wird die En-

ergieagentur die erste und mit dem Thema Wärme zu den Aktionswochen passende Ausgabe des Kundenmagazins „ImpulsE“ noch einmal an alle Gemeinden verteilen. Ergänzt wird das Angebot um einen neuen Bauratgeber, der dabei helfen wird, bei Neubauten gleich auf Energie- und Wärmeeffizienz zu achten. Denn wie wichtig der Umstieg auf eine moderne Wärmeerzeugung ist, zeigt sich bei einem Blick auf die Verbrauchswerte. Denn der Wärmeverbrauch ist, wie auch der Energieverbrauch ganz allgemein in den letzten Jahren gestiegen. Es besteht also Handlungsbedarf.

Weitere Informationen zu den Veranstaltungen finden Sie in den kommenden Wochen auf [www.energieagentur-ebe-m.de](http://www.energieagentur-ebe-m.de) (BH)

**6. vorweihnachtliche Tanzshow**  
 Tanzsportabteilung  
 TSV Ebersberg  
 11.12.2021  
 18:00 - 20:30 Uhr  
 Alter Speicher Ebersberg

**Eintrittspreise:**  
 bis 4 Jahre: kostenlos  
(ohne Sitzplatz)  
 5 - 17 Jahre: 7,00 €  
 ab 18 Jahren: 12,00 €

**Kartenvorverkauf:**  
 30.10.2021 + 20.11.2021  
 10:00 - 14:00 Uhr im Sportcontainer  
 Bürgermeister-Müller-Straße (neben der Bücherei)  
 Restkarten an der Abendkasse  
 für weitere Infos: [tracey.bayer@gmx.de](mailto:tracey.bayer@gmx.de)

Bitte beachten Sie die zum Veranstaltungszeitpunkt gültigen Corona-Regeln für den Einlass!

TSV 1877 Ebersberg e.V., Flossmannstraße 2, 85560 Ebersberg  
 geschaeftsstelle@tsv-ebersberg.de • Telefon: 08092/20081  
 Vorstand: Martin Scheido • Geschäftsführer: Dominic Mayer • Amtsgericht München • Registergericht, Register-Nr. VR30001

**KS Druck & Medien**  
 Tradition mit Zukunft

**KOMPETENT UND ZUVERLÄSSIG**


- IHRE REGIONALE DRUCKEREI
- EXKLUSIVE PRODUKTE
- INDIVIDUELLE BERATUNG
- SCHNELL & ZUVERLÄSSIG

FLYER • FALZFLYER • VISITENKARTEN • POSTKARTEN  
 BRIEFPAPIER • BRIEFUMSCHLÄGE • BLOCKS • PLAKATE  
 BANNER • PLANOBOGEN • BEILAGEN • WANDPLANER  
 ROLLUPS/DISPLAYS • KUNSTDRUCKE • STEMPEL  
 EINTRITTSKARTEN • CITYLIGHT • SPEZIALANFRAGEN

**K. SCHMIDLE DRUCK & MEDIEN GMBH**  
 Semptstr. 6-10 • 85560 Ebersberg  
 Tel. 08092-82870 • [info@ks-druck.com](mailto:info@ks-druck.com) • [www.ks-druck.com](http://www.ks-druck.com)

**Ihre Werbung bei uns – in den schönsten Herbstfarben!**

Werben Sie vor Ort mit Ihrer Anzeige im Ebersberger Stadtmagazin. Zusätzlich bieten wir Ihnen verschiedene Werbemöglichkeiten an, wie z.B. Flyer oder Beilagenwerbung. Diese können wir – in qualitativ hochwertiger Druckqualität – für Sie produzieren und mit dem Stadtmagazin versenden. Besuchen Sie uns auf unserer Stadtmagazin-Homepage unter: [www.ebersberger-stadtmagazin.de](http://www.ebersberger-stadtmagazin.de)





# AKTUELLER STELLENMARKT - WERBUNG VOR ORT

**Sie suchen qualifiziertes Fachpersonal –  
motiviert und engagierte Mitarbeiter?  
Werben Sie doch bei uns, im Ebersberger Stadtmagazin.**

**Fachzahnärztin für Kieferorthopädie  
Dr. Mandy Holzhüter**

Bahnhofplatz 2, 85560 Ebersberg  
Neustraße 4, 83512 Wasserburg am Inn

**Zahnmedizinische/r Fachangestellte/r  
für Rezeption gesucht!**

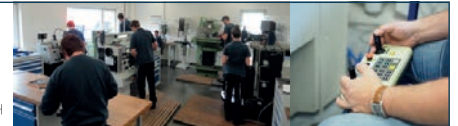
Ihre Spezialistin bei Zahn- und Kieferfehlstellungen  
Kiefergelenkproblemen (individualisierte  
Knirscherschienen) sowie für  
Anti-Schnarch-Schienen

Tel.: 08092/22380  
www.kfo-ebersberg.de



[www.ebersberger-stadtmagazin.de](http://www.ebersberger-stadtmagazin.de)

**DHF**  
Präzisionsmechanik GmbH



Wir stellen ein ab September 2022:

**Auszubildende Feinwerkmechaniker (m/w/d)**

Fachrichtung Maschinenbau

mind. Qualifizierender Hauptschulabschluss

Schülerpraktika jederzeit möglich

**2.-5.11.21 Wir bieten: Schnuppertage für Auszubildende**

Thomas Baumann freut sich auf eure Anmeldung.

DHF Präzisionsmechanik GmbH  
Oberrainer Feld 41, 83104 Ostermünchen  
Telefon: +49 (0)8067 90990-0, [info@dhf-gmbh.de](mailto:info@dhf-gmbh.de)  
[www.dhf-gmbh.de](http://www.dhf-gmbh.de)

## DÜRRMANN GmbH & Co.KG Kunststoff-Spritzguss



Wir sind ein mittelständisches Familienunternehmen mit über 70-jähriger Tradition in der kunststoffverarbeitenden Industrie mit Schwerpunkt Verpackungen. Für unseren zertifizierten Betrieb suchen wir ab sofort einen

### Mitarbeiter im Auftragswesen (m/w/d) – 38 Std./Woche

#### Ihr Aufgabengebiet:

- Auftragsabwicklung mit Überwachung der Liefertermine
- Speditionsabwicklung
- Erstellung von Angeboten
- telefonische Kundenbetreuung und -beratung
- allgemeine Bürotätigkeiten

#### Ihr Profil:

- abgeschlossene kaufmännische Ausbildung
- idealerweise Berufserfahrung im Verkaufsinendienst
- freundliches, kompetentes Auftreten am Telefon
- Organisationstalent, Flexibilität und Teamgeist
- gute MS-Office-Kenntnisse

Wir freuen uns auf Ihre Bewerbung per Post oder per E-Mail an: [jobs@duerrmann.de](mailto:jobs@duerrmann.de)

**Am Niederfeld 12 • 85664 Hohenlinden • Tel. 08124/5394-0 • [www.duerrmann.de](http://www.duerrmann.de)**



## Corona und Digitalisierung im Sozialpsychiatrischen Beratungsdienst

Im März 2020 ging plötzlich alles ganz schnell. Steigende Corona-fallzahlen, Ausgangs- und Kontaktbeschränkungen, Lockdown. Für viele gerade auch ältere KlientInnen der Sozialpsychiatrischen Dienste bedeutete dies den plötzlichen Wegfall gewohnter Strukturen für regelmäßige Beratungsgespräche und Gruppenangebote.

Auch psychisch belastete Ratsuchende ab sechzig Jahre werden durch Fachkräfte beraten über Krankheit und Gesundheit, zu den Auswirkungen der Erkrankung und auch zu Fragen zur Rente und zur Beantragung eines Pflegegrades. Dies sind Themen, die auch während einer Pandemie keinen Aufschub dulden. Auch zur stundenweisen Entlastung von Angehörigen gibt es die Möglichkeit zur Unterstützung durch AlltagsbegleiterInnen. Schon früh im ersten Lockdown gab es Überlegungen, die Möglichkeiten der Beratung ohne direkten Kontakt weiter auszubauen. Es wurden Lizenzen für datenschutzsichere Videochats erworben und alle Mitarbeitenden wurden mit Smartphones ausgestattet. Der Aufbau digitaler Beratungsmodelle war für den Sozialpsychiatrischen Beratungsdienst mit großen finanziellen Ausgaben verbunden. Sicheres WLAN konnte eingerichtet werden, ein Laptop, Konferenzmikros und eine Kamera wurden angeschafft ebenso einige Tablets, die auch von ratsuchenden Menschen genutzt werden können. Für die Einzelarbeit, aber auch für Gruppen.

In einer neuen Gruppe „Digitale Welt“ werden TeilnehmerInnen am eigenen Smartphone oder auch an zur Verfügung gestellten Tablets geschult. Inhalte sind je nach Vorerfahrung der Teilnehmenden der Umgang mit den Geräten und der Nutzung des Internets für Kontaktpflege, Freizeit und Gesundheit, ebenso aber auch die Tücken und die Gefahren des Internets. Das Angebot stieß gerade auch bei älteren KlientInnen auf großes Interesse, bei denen gerade zu Anfang noch große Unsicherheiten bestanden. Für die Zukunft ist ein digitaler Stammtisch geplant, um sich über die jeweiligen Erfahrungen auszutauschen und Kontakt zu halten. Mit der technischen Ausstattung können auch Gruppenangebote, z. B. für Entspannung und kognitives Training durchgeführt werden, zu denen sich einzelne TeilnehmerInnen auch per Video zuschalten können, wenn sie keine Möglichkeit haben, zum Gruppenraum zu kommen. **(GK)**

Georg Knufmann, Gesamtleitung Sozialpsychiatrische Dienste Ebersberg, Sieghartstr. 21, Tel. 853380, gknufmann@diakonie-muc-obb.de



**ATM Aufzugs- und Fördertechnik**

**Baldestraße 42 / 85560 Ebersberg**

**Tel. 08092 / 868152, Mobil 0157 / 89158686**

**[info@atm-aufzug.de](mailto:info@atm-aufzug.de), [www.atm-aufzug.de](http://www.atm-aufzug.de)**

- ✓ **Projektierung**
- ✓ **Planung und Konstruktion**
- ✓ **Aufzugsanlagen aller Art**
- ✓ **Wartung / Reparatur / Service**
- ✓ **24/7 Notrufmanagement**
- ✓ **Modernisierung / Umbau**
- ✓ **Beratung / Gutachten**

**Unsere Erfahrung, Ihr Erfolg !**



**Die Dezember-Ausgabe erscheint am 20. November 2021.**

**Anzeigen- & Redaktionsschluss für diese Ausgabe ist der 3. November 2021.**

**Anzeigenannahme: Telefon 08092/8287-13 oder  
per E-Mail: [info@ks-druck.com](mailto:info@ks-druck.com)**

**Besuchen Sie uns auf unserer Homepage: [www.ebersberger-stadtmagazin.de](http://www.ebersberger-stadtmagazin.de)**

**Wir drucken klimaneutral und sind  
ClimatePartner ([www.climate-project.com](http://www.climate-project.com))**



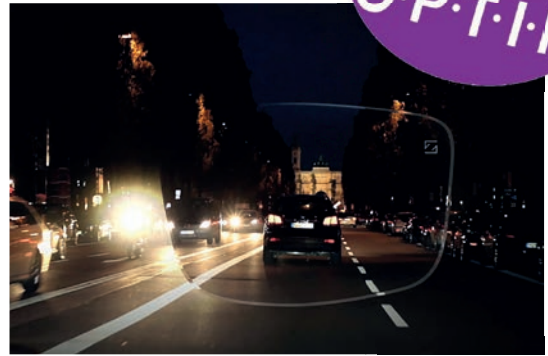
### ■ NOVEMBER 2021

### ■ DEZEMBER 2021

1 Mo	44. KW	8 Mo	45. KW	15 Mo	46. KW	22 Mo	47. KW	29 Mo	48. KW	6 Mo	49. KW	13 Mo	50. KW	20 Mo	51. KW	27 Mo	52. KW
2 Di	} Restruill	9 Di	} Kompost	16 Di	} Restruill	23 Di	} Kompost	30 Di	} Restruill	7 Di	} Kompost	14 Di	} Restruill	21 Di	} Kompost	28 Di	} Restruill
3 Mi		10 Mi		17 Mi		24 Mi		1 Mi		8 Mi		15 Mi		22 Mi		29 Mi	
4 Do		11 Do		18 Do		25 Do		2 Do		9 Do		16 Do		23 Do		30 Do	
5 Fr	12 Fr	19 Fr	26 Fr	3 Fr	10 Fr	17 Fr	24 Fr	31 Fr									
6 Sa	13 Sa	20 Sa	27 Sa	4 Sa	11 Sa	18 Sa	25 Sa	1 Sa									
7 So	14 So	21 So	28 So	5 So	12 So	19 So	26 So	2 So									

**Jedes Detail sicher im Blick -  
Auch bei Nässe, Nebel und Dämmerung.**

Mit ZEISS DriveSafe Brillengläsern sehen Sie klar – auch bei Nässe, Nebel und Dämmerung. Sie fühlen sich nachts weniger von entgegenkommenden Fahrzeugen geblendet und können Ihren Blick schnell und mühelos zwischen Straße, Navi und Rückspiegel hin und herwandern lassen. Und auch im Alltag sind die Brillengläser gute Begleiter.



Verbesserte Sicht bei widrigen Lichtverhältnissen



Optimierte Sicht auf Straße, Navi und Rückspiegel für schnelle, entspannte Blickwechsel



Geringeres Blendempfinden bei Gegenverkehr

Und auch für den Alltag geeignet

Im City-Center Poing  
Alte Gruber Str. 2-4  
08121 – 989911

Im E-EinZ Ebersberg  
Altstadtpassage 6  
08092 – 21021

Am Marktplatz Grafing  
Marktplatz 23  
08092 – 4581

[www.optikseidel.de](http://www.optikseidel.de)



**Grafing b. München  
Eigentumswohnungen Kapellenstrasse 20**



**Unser Angebot**

3-Zi.-Wohnung im Obergeschoss:  
81,47 m<sup>2</sup> WFL, 85,47 m<sup>2</sup> NFL  
mit Balkon

602.800 €

... weitere Top-Angebote!

**Ihre Vorteile:**

- Käuferprovisionsfreier Verkauf
- Tiefgarage mit Einzelstellplätzen und Anschluss für E-Ladestation
- elektrische Dachflächenfenster
- Dachterrasse, Garten oder Balkon
- Aufzug, Fußbodenheizung und Parkett
- elektrische Rollläden
- Video-Gegensprechanlage am Treppenhaus-Eingang

**K-TEAM Bau & Immobilien • Tel. 08092 – 81 85 81 • [www.k-team.de](http://www.k-team.de)**





## Zeit, den Herbst richtig zu genießen ...

... und uns den erfolgreichen Verkauf Ihrer Immobilie zu überlassen. Profitieren Sie von der Expertise unserer Berater, wenn Sie Ihre Immobilie zum passenden Preis verkaufen möchten. Denn mit unserer langjährigen Erfahrung in der Immobilienvermarktung und unserem weitreichenden Netzwerk an Kaufinteressenten finden wir zeitnah genau den Käufer, der den Wert Ihrer Immobilie zu schätzen weiß.

Kontaktieren Sie uns gerne für eine unverbindliche Beratung und kostenfreie Marktpreiseinschätzung.

