



**Stadt Ebersberg**

**Stadtmagazin Februar 2022**





**„WARUM ICH MICH FÜR ROTHMOSER ALS  
ENERGIEVERSORGER ENTSCHIEDEN HABE?“**  
„WEIL MIR MEINE HEIMAT AM HERZEN LIEGT!“

Bereits seit 1899 wird von unserem Familienunternehmen Energie vor Ort erzeugt, im Landkreis Ebersberg sind wir verwurzelt. Deshalb ist es uns besonders wichtig, durch die Unterstützung von lokalen Vereinen und Veranstaltungen, etwas an die Region zurückzugeben. Jetzt informieren unter [www.rothmoser.de/engagement](http://www.rothmoser.de/engagement).



## Liebe Ebersbergerinnen und Ebersberger,

wer sind eigentlich unsere Nachbarn – irgendwelche Fremden, die zufällig in unserer Straße, gegenüber oder direkt neben uns wohnen, die wir vielleicht nur vom Sehen oder dem Namen nach kennen? Nachbarinnen und Nachbarn haben wir alle, Nachbarinnen und Nachbarn sind wir alle. Nachbarschaft bedeutet für viele ein höfliches und freundliches Miteinander mit Respekt und gegenseitiger Rücksichtnahme, für gar nicht wenige sogar echte Freundschaft und Hilfe. Besonders wertvoll ist das in Zeiten der Pandemie, wenn wir krank oder in Quarantäne sind und liebe Nachbarn uns Einkäufe oder einen Topf mit Suppe vor die Tür stellen.

Manche von uns aber haben unter ihrer Nachbarschaft recht ungut zu leiden. Ich höre so etwas immer wieder in meinen Bürgersprechstunden: Der Nachbar lässt seine Bäume herüberwuchern. Der Nachbar wirft seine vollen Müllbeutel über unseren Zaun und bezichtigt dann einen anderen. Der Nachbar hat eine Rechtsschutzversicherung und klagt wegen jeder Lappalie. Der Nachbar verleumdet mich vor Gericht. Der Nachbar ruiniert meine Familie finanziell. Der Nachbar macht uns das Leben zur Hölle...

Manchmal können der Bürgermeister und die Stadtverwaltung einen Konflikt bereinigen – wenn es um das Erklären von Gesetzen, Verordnungen und Regeln geht, die für alle gleichermaßen verbindlich sind und an die sich dann hofentlich auch alle halten. Manchmal hilft Reden und Bitten. Manchmal aber hilft leider gar nichts.

Solange das Miteinanderreden noch nicht ganz unmöglich scheint, bräuchte es oft nur jemanden, der neutral ist, sich

beide Seiten anhört und dann geduldig vermittelt. Eine kleine Gruppe menschlich offener und gut ausgebildeter „Nachbarschaftsstreitschlichter“ sozusagen. Über diese Idee sprach ich mit dem Kreisbildungswerk Ebersberg. Es entstand der Plan, engagierte EbersbergerInnen im Haus der Familie im Bereich Mediation auszubilden.

Sie haben Interesse, sich für ein besseres Miteinander in der Stadt Ebersberg einzusetzen? Melden Sie sich direkt beim Kreisbildungswerk und tragen Sie aktiv zur Gestaltung eines friedlichen Miteinanders in unserer schönen Stadt bei. Anmeldung und Fragen unter [info@kbw-ebersberg.de](mailto:info@kbw-ebersberg.de) per E-Mail.

Das Wichtigste an unserer Stadt sind nicht die Häuser, die man im Vorbeifahren sieht. Es sind die mehr als zwölftausend Menschen, die darin leben. Ebersberg – das sind Sie, das sind wir. Wer und wie unsere Nachbarn sind, das können wir uns nicht aussuchen. Es liegt aber an uns, ob wir für andere eine nette Nachbarin, ein liebenswürdiger Nachbar sind.

Eine in diesem Sinne rundherum gute Nachbarschaft wünscht Ihnen von Herzen

Ihr



Ulrich Proske  
Erster Bürgermeister

## Wunsch nach Austausch

Fragen, Anregungen, persönliche Anliegen... – gerne auch von Vereinen – Bürgermeister Proske sucht den persönlichen Austausch, der gerade in Zeiten von Corona häufig zu kurz kommt.

„Ich stehe Ihnen jeden Freitag von 13:00 bis 16:00 Uhr für eine Bürgersprechstunde zur Verfügung“, so der Bürgermeister.

Am 25. Februar gibt es dann wieder eine gemeinsame Bürgersprechstunde mit Ulrich Proske und seinen Stellvertretern Günter Obergrusberger und Lakhena Leng vom 14:00 bis 17:00 Uhr.

Bitte vereinbaren Sie vorher einen Termin bei Frau Baumann oder Frau Giesl, Tel. 8255-13.



### Wintereinbruch: Räum- und Streupflicht sowie frei zugängliche Straßen und Wege

An dieser Stelle möchten wir erneut auf die **Räum- und Streupflicht hinweisen. In der Zeit von 7:00 bis 20:00 Uhr** (an Sonn- und Feiertagen von 8:00 bis 20:00 Uhr) haben die Grundstückseigentümer dafür zu sorgen, dass die Gehwege vor ihren Anwesen von Schnee geräumt bzw. bei Glätte mit Sand oder Splitt bestreut werden. Bei nicht vorhandenem Gehsteig ist am Fahrbahnrand eine Gehbahn zu räumen bzw. zu bestreuen. **Gleiches gilt für Feuerwehrzufahrten und Feuerwehrstellflächen.**

Der Schnee ist auf den eigenen Grundstücken zu lagern und darf nicht auf der öffentlichen Straße verteilt werden.

**Die städtischen Winterdienstfahrzeuge benötigen eine Durchfahrtsbreite von mindestens 3 m.** Wir bitten deshalb alle Fahrzeugbesitzer, ihr Fahrzeug so abzustellen, dass der städtische Winterdienst nicht behindert wird.



### Eislaufen auf eigene Gefahr!

Die Seen in unserer Stadt sind möglicherweise zugefroren. **Die Stadt weist ausdrücklich darauf hin, dass die Gewässer weder durch die Stadtverwaltung noch durch eine andere Institution zum Betreten freigegeben werden!**

Wer Schlittschuhfahren oder Eisstockschießen will, tut dies auf eigene Gefahr. Die Eisverhältnisse auf den Seen sind oft sehr unterschiedlich, besonders bei den Ein- und Ausläufen besteht erhöhte Einbruchgefahr.

### Abholung von Sperrmüll

Sperrmüll wie z. B. Couchgarnituren, Schränke und andere Möbel können gegen Gebühr am Wertstoffhof oder am Entsorgungszentrum an der Schafweide abgegeben werden. Doch was ist, wenn man nur ein kleines oder gar kein Auto besitzt?

Für diesen Fall gibt es die Sperrmüllabholung des Landkreises. Gegen Zahlung einer Transportpauschale von 47,00 € und zusätzlich Entsorgungskosten von 0,23 € je kg Sperrmüll wird ein Abholservice angeboten. Auch eine Tragehilfe kann bei Bedarf dazu gebucht werden. Termine können direkt bei der beauftragten Firma Ehgartner unter Tel. 08171 9338-30 vereinbart werden.

Malermeister & Farbtechniker



- Dekorative Maltechniken
- Lackier- & Tapezierarbeiten
- Fußbodenverlegung
- Lasur- & Spachteltechniken

☎ **08092-2328167**  
Wiesham 8 • 85567 Grafing  
**www.maler-haugk.de**

**Anzeigenschluss für die März-Ausgabe ist der 9. Februar 2022.**

**Erscheinungstermin ist der 26. Februar 2022.**

**Anzeigenannahme unter Telefon: 08092/8287-13 oder per E-Mail: info@ks-druck.com**



**WIR FREUEN UNS AUF SIE!**  
**Kroatisch-Mediterranes Restaurant mit Biergarten, direkt am Klostersee.**

Familie Cota • Am Priel 1 • 85560 Ebersberg  
**Telefon: 0 80 92 / 2 55 67 80**  
**info@restaurant-dalmatino-ebersberg.de**  
**www.restaurant-dalmatino-ebersberg.de**

## Impressum

### Herausgeber und Redaktion:

Stadt Ebersberg  
Marienplatz 1 • 85560 Ebersberg  
Telefon 08092 8255-13  
Fax 08092 8255-71  
E-Mail:  
stadtmagazin@ebersberg.de

### Verantwortlich für den Inhalt:

Erster Bürgermeister  
Ulrich Proske

**Auflage:** 5.550 Exemplare

**Erscheinungsweise:** monatlich

### Anzeigen und Produktion:

K. Schmidle  
Druck & Medien GmbH  
Semptstr. 6 – 10  
85560 Ebersberg  
Telefon 08092 8287-15  
Fax 08092 8287-22  
E-Mail: info@ks-druck.com

### Anzeigenschluss:

Monatsmitte für den darauffolgenden Monat

**Verteilung:** per Verteilerfirma an alle Haushalte

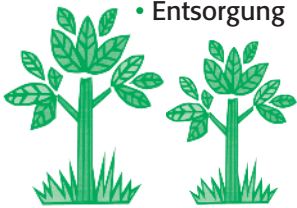
Namentlich gekennzeichnete Artikel spiegeln nicht immer die Meinung der Redaktion wider.

**Aktuelle Ausgabe unter: [www.ebersberg.de/deutsch/rathaus-service/stadtmagazin.html](http://www.ebersberg.de/deutsch/rathaus-service/stadtmagazin.html)**  
**ESM-Homepage: [www.ebersberger-stadtmagazin.de](http://www.ebersberger-stadtmagazin.de)**



## Meier's Haus- und Gartenservice Ihr Hausmeister

- Fällende Bäume
  - Mähe Rasen
- Pflanze Blumen
  - Schneide Hecken
    - Anlagenpflege
    - Zaunbau
    - Pflasterbau
      - Minibagger
    - Winterdienst
      - Entsorgung



85560 Ebersberg  
Tel. 0 80 92 - 2 42 41  
Handy 01 77 - 3 38 44 11

BuchOtter  
Marienplatz 13  
85560 Ebersberg

**BUCH** **OTTER**

Tel. 0 80 92 / 860 205 · www.buchotter.de



WEBER

Grüne Ideen aus  
**EBERSBERG**

**DEIN JUNGLE Feeling!**

Prima Klima für  
Dein Zuhause.

1A GARTEN WEBER | Münchener Straße 7, 85560 Ebersberg | Tel. 08092 – 20471 | 1a-garten-weber.de

## Informationen der Stadtverwaltung

### Problemabfallsammlung

Mobile Sammlung:



Wertstoffhof,  
Kumpfmühle 1b,  
Sa., 05.02.2022, 9:00 – 10:00 Uhr

Stationäre Sammlung:

Entsorgungszentrum  
„An der Schafweide“  
Montag bis Freitag  
8:00 – 12:00 u. 12:30 – 15:00 Uhr

### Sprechstunde der Behindertenbeauftragten im Rathaus

Die nächste öffentliche Sprechstunde der Behindertenbeauftragten Frau Monika Samii-Pichlmeier findet im Rathaus, Bürgerbüro im EG am **Donnerstag, den 03. Februar 2022 von 14:00 bis 17:00 Uhr** statt.

Bitte unbedingt einen Termin unter Tel. 256030 oder [www.behindertenbeauftragte@ebersberg.de](http://www.behindertenbeauftragte@ebersberg.de) per E-Mail vereinbaren.

Der Zutritt zum Rathaus ist nur mit einer FFP2-Maske erlaubt und der Abstand zu anderen Personen ist mit mindestens 1,50 m einzuhalten. **Außerdem gilt die 3-G-Regel.**

Bitte unbedingt die Tagespresse beachten.

Damit die vorgetragenen Anregungen unmittelbar weiterverfolgt werden können, trifft sich Frau Samii-Pichlmeier im Anschluss an die Sprechstunde mit Herrn Bürgermeister Proske zu weiteren Beratungen.

**Wir kaufen Wohnmobile + Wohnwagen**  
☎ 03944-36160, [www.wm-aw.de](http://www.wm-aw.de)  
**Wohnmobilcenter am Wasserturm**

**SCHUDER**  
BESSER BAUEN MIT HOLZ

**Zimmererarbeiten  
Spenglerarbeiten  
Dachdeckerarbeiten**

[info@schuder-bau.de](mailto:info@schuder-bau.de)  
[www.schuder-bau.de](http://www.schuder-bau.de)  
08092/22264

### Änderungsschneiderei aller Art auch Leder



Dr.-Wintrich-Straße 24 · 85560 Ebersberg  
Tel. 0 80 92 / 8 50 24 90 · Mobil 01573 / 828 1919

„Ich freue mich auf Dich“



Vlasta Potucka

- Hose / Rock / Kleid ab 10.- €
- Bluse / Hemd ab 12.- €
- Sakko / Mantel / Jacke ab 15.- €
- Abendkleid / Brautkleid ab 35.- €
- Dirndl ab 30.- €
- Lederhose / Lederrock ab 20.- €
- Lederjacke / Ledermantel ab 35.- €
- Motorradanzug ab 30.- €
- Funktionswäsche ab 12.- €
- Vorhang bis 140 cm 12.- €
- Bettbezug ab 15.- €
- Tischdecke 1fm. ab 5.- €

Termine **nur** nach telefonischer Vereinbarung  
– Impfnachweis oder Test sind nicht erforderlich –

## Mülltonne nicht überfüllen

Mit der Leerungsgebühr bezahlen Sie die Entsorgung des Mülls in der geschlossenen Tonne. Leider muss die Stadt immer wieder feststellen, dass Tonnen mit aufgeklapptem oder geöffnetem Deckel, samt oben aufliegenden Müllsäcken zur Leerung bereitgestellt werden. Die Entsorgung dieser Mehrmengen bezahlt somit die Allgemeinheit. Für dieses unfaire Verhalten kann ein Bußgeld verhängt werden. Die Stadt bittet darum, die Tonnen nur so weit zu befüllen, dass sich der Deckel schließen lässt. Sollten Tonnen weiterhin überfüllt bereitgestellt werden, behalten wir uns vor, diese ggf. nicht zu leeren (evtl. nehmen wir Säcke, die die Überfüllung verursachen von der Tonne).

Der Müll darf aber auch nicht in die Tonne eingestampft werden.

Haben Sie einmalig mehr Müll zu beseitigen, so können Sie im Bürgerbüro einen zusätzlichen Restmüllsack (á 8,00 €) bzw. Kompostsack (á 3,00 €) erwerben, den Sie dann neben der Tonne zur



Leerung bereitstellen können. Da hier die Leerungs- und Entsorgungsgebühr für den Sack mitbezahlt wird, werden andere Säcke von der Müllabfuhr nicht mitgenommen.

Sperrmüll und Müll aus Räumaktionen im Haus bringen Sie bitte zum Wertstoffhof. Wenn regelmäßig mehr Müll anfällt, können Sie die Tonne am Wertstoffhof gegen eine größere Tonne austauschen oder eine zusätzliche Tonne dort abholen.

## Altpapiersammlung



Am **Samstag, den 12. Februar 2022**, findet die Altpapiersammlung der Fußballer des TSV Ebersberg statt. Das Sammelgebiet umfasst das gesamte Stadtgebiet Ebersberg sowie Oberndorf (ausschließlich im Ort), Hörmannsdorf, Vorder- und Hinteregglbürg.

Bei Rückfragen oder falls das Papier bis 17:00 Uhr nicht abgeholt wurde, bitte an Pascal Kräuter, Tel. 01573 4556712 wenden.

Bitte legen Sie das Papier gebündelt und gut sichtbar bis 8:00 Uhr am Straßenrand bereit. Später bereitgestelltes Papier kann aus organisatorischen Gründen nicht mehr abgeholt werden. Bei starkem Regen bitte nach Möglichkeit mit Folie abdecken! Bitte unterstützen Sie diesen sozialen und ökologischen Zweck mit Ihrer Altpapierspende. Vielen Dank!



**KS** Druck & Medien  
Tradition mit Zukunft

KOMPETENT UND ZUVERLÄSSIG

K. Schmidle Druck & Medien GmbH • Semptstr. 6-10 • 85560 Ebersberg  
Telefon 08092-82870 • info@ks-druck.com • www.ks-druck.com

## REIFEN MÜLLER

Ihr Spezialist für

JOBS →  
www.reifen-autoglas.de



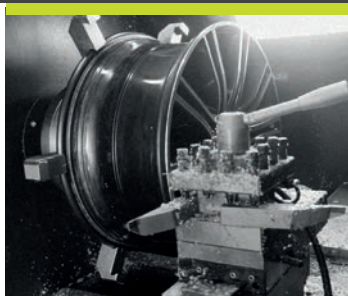
### REIFEN

Online bestellen  
und trotzdem  
lokal kaufen



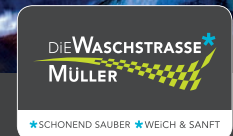
### AUTOGLAS

Reparatur & Scheibentausch  
kostenloses Leihfahrzeug  
Versicherungsabwicklung



### FELGEN

Design & Reparatur  
Glanzrehen - Lackieren  
- Pulverbeschichten



### WASCHKARTEN BONUSAKTION

100,- € AUFLADEN  
= 130,- € GUTHABEN

Aktion bis zum 19.02.2021



## vhs-Programm **vhs** Volkshochschule Frühjahr/Sommer im Zweckverband Kommunale Bildung

Das neue vhs-Programm ist da! Sie finden es unter [www.vhs-grafing.de](http://www.vhs-grafing.de) online. Wir freuen uns auf Sie!

Der Semesterschwerpunkt im kommenden Semester: „Nähe“, „Abstand“, „Distanz“, „Kontaktbeschränkungen“... waren (und sind) zentrale Begriffe der Coronapandemie und haben Spuren in unserem Sozialverhalten und unserer Wahrnehmung hinterlassen. Viele haben die persönliche Begegnung und Nähe vermisst, manche haben den Abstand als wohltuend geschätzt. Nähe ist ambivalent: Sie kann positive Gefühle auslösen, sie kann aber auch als bedrohlich oder einengend wahrgenommen werden.

### vhs-Kurse und Vorträge im Februar in Ebersberg & Online

**Cyberisiken für Unternehmer, Ärzte, Therapeuten, Freiberufler**  
Prävention, Schadensregulierung, Absicherung  
Mi, 02. Februar, 19:00 Uhr, vhs, Dr.-Wintrich-Str. 3, 504

**Oman – Pures Arabien – Live-Reportage**  
Mi, 02. Februar, 19:30 Uhr, Im Klosterbauhof 1, Unterm First, 202, oder online

**Früher in Rente – Auch wenn die Rente gefühlt noch in weiter Ferne liegt**  
Do, 03. Februar, 19:00 Uhr, online

**Fasten und Intervallfasten**  
Mo, 07. Februar, 19:30 Uhr, online

**Geschwisterbeziehung stärken und Streit konstruktiv lösen**  
Mo, 07. Februar, 19:30 Uhr, online

**Gerüchte, Fake News, Verschwörungstheorien**  
Postfaktische Kommunikation zwischen Populismus und Propaganda  
Mi, 09. Februar, 19:30 Uhr, online

**„Wer sitzt, steht, liegt denn da?“ – Denkmäler in München**  
Online-Führung  
Mo, 14. Februar, 18:00 Uhr, online

**Andalusien – Al Andalus – Land des Lichts**  
Digitaler Reisevortrag  
Mi, 16. Februar, 19:30 Uhr, Im Klosterbauhof 1, Unterm First, 202, oder online

**Die Geburtsklinik informiert**  
Do, 17. Februar, 19:30 Uhr, Pfarrer-Guggetzer-Straße 3

**Vortrag: „Ich will verstehen, was du wirklich brauchst“**  
Gewaltfreie Kommunikation mit Kindern und Jugendlichen – Vortrag mit Frank Gaschler  
Mi, 23. Februar, 19:30 Uhr, Im Klosterbauhof 1, Unterm First, 202, oder online (CK)

## EHG Mitterhofer oHG

**Elektroinstallation  
Haushaltsgeräte  
Gebäudetechnik**



**Miele**

**Parkmöglichkeiten vorhanden**

- Elektroinstallationen
- Kundendienst
- Elektrogeräte Miele, Bosch
- DAN-Einbauküchen

**Dr. -Wintrich-Str. 47  
85560 Ebersberg  
Telefon 0 80 92 / 854 864  
info@ehg-mitterhofer.de  
www.ehg-mitterhofer.de**



## IHR PARTNER FÜR BRILLANTES SEHEN!

Egal ob in der Arbeit oder im Alltag - wir finden für Sie die optimale Lösung. Lassen Sie sich von unserem Service und der Qualität begeistern!

### Unsere Service-Dienstleistungen:

- Profi-Sehanalyse
- aktuelle Brillentrends
- individuelle Kontaktlinsenanpassung
- Lupenbrillen und Spezialsehhilfen

Wir freuen uns auf Ihren Besuch!



**OPTIK  
LOCHNER**

85560 Ebersberg | Heinrich-Vogl-Straße 12 | Tel. (0 80 92) 8 89 78

85614 Kirchseeon | Marktplatz 9 | Tel. (0 80 91) 5 63 96 00

[www.optik-lochner.de](http://www.optik-lochner.de)

[www.ebersberger-stadtmagazin.de](http://www.ebersberger-stadtmagazin.de)



**sanvithek**  
Wählen Sie selbst:  
**bewegt Sitzen oder entspannt Stehen.**

Wir beraten Sie zum ergonomischen Arbeitsplatz.  
*1000 Dinge für die Gesundheit*

Hofer'sche Sanvithek · Bahnhofstraße 2 · 85567 Grafing / München  
T 08092 850891 · [www.ergonomischer-arbeitsplatz.de](http://www.ergonomischer-arbeitsplatz.de)



## Agenda21-Gruppe Natur informiert:

### Gartensaison startet – torffreie Erde oder regionalen Kompost nutzen

Die ersten Zwiebelblüher spitzen aus dem Boden und der Winter macht sich auf den Rückzug. Viele passionierte Garten-Liebhaber juckt es schon in den Fingern. Endlich wieder in der Erde wühlen und für Blüten- und Erntereichtum sorgen! Vielfach wird für Balkonkästen, Hoch- oder Gartenbeet Erde gebraucht. Bei der Auswahl der Erde gilt es aber vor allem darauf zu achten, dass diese torffrei ist.

Torf entsteht über tausende von Jahren in Mooren und bindet viel mehr Kohlendioxid als Wälder. Der Torfabbau setzt damit große Mengen an Treibhausgasen frei und gleichzeitig werden Lebensräume von bereits selten gewordenen Tier- und Pflanzenarten zerstört. Jährlich werden trotzdem immer noch ca. 3 Millionen Kubikmeter Torf in Gartenerde verkauft. Dabei kann sein hoher Säuregehalt den Gartenboden sogar schädigen.

In der Zwischenzeit gibt es aber zahlreiche gute Erden, die ganz ohne Torf auskommen. Sie bestehen aus Kompost, Rindenhumus, Holz und anderen organischen Beimischungen wie Kokosfasern. Verschiedene Mischungen mit weiteren Zusätzen wie Sand, Mineralien oder Lavagranulat sorgen für eine optimale Pflanzenversorgung. Pflanzen, die saure Erde bevorzugen wie Rhododendren, Heidelbeeren oder Azaleen werden am besten mit Kaffeesatz gedüngt.

Tun Sie Ihrem Garten, den Mooren und dem Klima etwas Gutes und kaufen Sie ausschließlich torffreie Erde. Diese gibt es auch in Ebersberg bei den örtlichen Gärtnereien und Baumärkten! Leider sind diese klimafreundlichen Erden noch in der Unterzahl, fragen Sie also gezielt danach. Aber Achtung: auch Bio-Erden oder torfreduzierte Erden können noch größere Anteile an Torf enthalten. Achten Sie beim Kauf besonders auf das RAL-Gütezeichen und die Bezeichnung „torffrei“.

Eine besonders günstige und umweltfreundliche Alternative ist der eigene Kompost oder Kompost von den regionalen Komposthöfen. Hier können zum kleinen Preis Kompost und zum Teil auch fertig angemischte Erden abgeholt werden, z. B. beim Komposthof Lindner, Neu-Dichau, Tel. 08092 9466; Lampl, Tulling, Tel. 08094 235; Pointner, Kronacker bei Hohenlinden, Tel. 08124 910420 und Soyer, Oberelkofen bei Grafing, Tel. 08092 4449. Die Komposthöfe haben während der Pflanzsaison, also etwa ab Anfang März jeden Samstag von 9 bis 12 Uhr geöffnet.



## Agenda21-Gruppe Konsummuster, Lebensstil, Gesundheit und Energie informiert:

### Big Points

Wir, die Mitglieder unserer Agenda-Gruppe, kümmern uns um (Plastik-)Müllvermeidung, Bio-Label und ressourcenschonenden Umgang mit Gebrauchsgegenständen und Kleidung durch das Organisieren von Workshops, Vorträgen, Hofflohmärkten und Kleider-tauschpartys. All das sind Bausteine für eine nachhaltige Zukunft. Aber bringt das wirklich was?

Laut Kompetenzzentrum Nachhaltiger Konsum (<https://nachhaltigerkonsum.info/>) gibt es ein paar große Hebel, die sogenannten Big Points, die den CO<sub>2</sub>-Fußabdruck effektiv reduzieren:

- weniger Auto fahren
  - Ökostrom
  - pflanzenbetonte Ernährung
  - gedämmter Wohnraum
  - Flugverzicht
  - Sparduschkopf
- und, ganz wichtig:
- bewusster Konsum

Wer hier ansetzt, kann viel CO<sub>2</sub> einsparen. Und vieles davon (weniger Fleisch essen, mehr Fahrradfahren, ...) tut nicht nur der Umwelt, sondern uns selber doch auch gut. Wichtig dabei: jetzt anfangen! Jeder kleine Schritt ist ein Schritt in die richtige Richtung und gemeinsam kann sehr viel bewegt werden, auch wenn es erst mal unscheinbar erscheint. Vielfach sind solche Veränderungen dann ganz einfach und nichts muss perfekt und zu 100 % verändert werden.

Um dann noch mehr zu bewirken, kann man seinen ökologischen Handabdruck noch vergrößern: das bedeutet, sich für die Veränderung gesellschaftlicher Strukturen einzusetzen und Menschen zu einem klimafreundlichen Verhalten zu bewegen.

Anwendungsbeispiele und Gleichgesinnte gibt es in unserer Agenda-Gruppe Konsummuster, Lebensstil, Gesundheit und Energie. Informationen dazu unter <https://agenda21-ebersberg.de> im Internet.

## Online-Vortrag: Weniger ist mehr – praktische Tipps zur Müllvermeidung

Das Thema Müllvermeidung behandelt das Fachgespräch Energiewende am Montag, den 14.02.2022 von 19:00 bis 21:00 Uhr im Rahmen einer Online-Veranstaltung. Die Teilnahme ist kostenlos.

Dass unser Abfallaufkommen und speziell der Plastikverbrauch erhebliche Auswirkungen auf die Umwelt, Natur und Ressourcen hat, ist inzwischen unbestreitbar. Besonders bedenklich ist Plastik als Einwegprodukt: Als Verpackung verwendet, begegnet uns der Kunststoff täglich in Massen – oft ohne, dass wir uns darüber bewusst sind. Dabei ist es gar nicht so schwer, den eigenen Plastikkonsum zu reduzieren. Das fängt beim täglichen Einkauf von Lebensmitteln an, betrifft aber auch andere Lebensbereiche wie Arbeit und Schule, Drogerieartikel oder Freizeit.

Die Referentin Bettina Friedrichs engagiert sich seit vielen Jahren als Mitglied der „Agenda 21“ für den Klima- und Umweltschutz im Landkreis Ebersberg. In ihrem Vortrag gibt sie alltagstaugliche Anregungen für ein Leben, bei dem „weniger Müll und Verschwendung ein Mehr an Umweltschutz und Zukunftsfähigkeit ist“.

Anmelden kann man sich auf der Homepage der Energieagentur Ebersberg oder des Kreisbildungswerks.





# IHR PARTNER FÜR VERSICHERUNGEN, VORSORGE, FINANZEN.

*Wir sind für Sie da!*

## Vierlinger u. Vierlinger

Allianz Generalvertretungen

Eberhardstraße 6  
85560 Ebersberg  
Telefon 0 80 92.8 67 50  
vierlinger.vierlinger@allianz.de  
[www.allianz-vierlinger.de](http://www.allianz-vierlinger.de)



## Informationen der Stadtverwaltung

### Unser Onleihe-Verbund LEO-SUED



Die Stadtbücherei Ebersberg gehört der beliebtesten digitalen Bücherei im süddeutschen Raum an. Seit der Gründung von LEO-SUED im Jahr 2013 gab es eine rasante Entwicklung.

#### Wussten Sie, dass

- die Onleihe von der Stiftung Warentest ausgezeichnet wurde?
- es Medien in verschiedenen Sprachen gibt?
- es seit Jahren eine rasant steigende Leserschaft und boomende Ausleihzahlen gibt?

#### Welches Angebot gibt es?

- eBooks und eAudios: riesige Vielfalt an Genres und über 40.000 verschiedene Titel
- ePaper und eMagazines: über 150 Zeitungen und Zeitschriften
- eLearning: mehrsprachiges Angebot an qualifizierten Fort- und Weiterbildungskursen von Business-English bis Instagram
- im eLearning-Bereich können die Fortbildungskurse durch Zertifikate abgeschlossen werden
- erfolgs- und qualitätsorientierter Medienbestandsaufbau
- individuelle Einbindung Ihrer Medienwünsche

Sie können die digitale Ausleihe gerne testen und sich für ein Jahr zu einer Nutzungsgebühr von zehn Euro in der Bücherei anmelden. [www.stadtbuecherei.ebersberg.de](http://www.stadtbuecherei.ebersberg.de) → Leserkonto → Neuanmeldung.

#### Stadtbücherei Ebersberg

Baldestr. 18, 85560 Ebersberg, Tel. 87277, E-Mail: [buecher@ebersberg.de](mailto:buecher@ebersberg.de)  
Online-Katalog: [www.stadtbuecherei.ebersberg.de](http://www.stadtbuecherei.ebersberg.de), E-Books: [www.leo-sued.de](http://www.leo-sued.de)

**Öffnungszeiten:** Montag: 15 – 18 Uhr  
Dienstag: 10 – 12:30 Uhr und 15 – 18 Uhr  
Mittwoch: 15 – 18 Uhr  
Donnerstag: 10 – 12:30 Uhr und 15 – 19 Uhr  
Freitag: 17 – 19 Uhr



# steuerberatung

- Steuerberatung für Unternehmen und Privatpersonen
- Unternehmens- und Wirtschaftsberatung
- Erbschafts- und Schenkungsteuer

**Kostenloses  
Erstgespräch**

**Transparentes  
Honorar**

**Termine auch bei  
Ihnen vor Ort**



Josef Mayr · Steuerberater · Buchenweg 2a · 83553 Frauenneuharting  
Fon: +49(0) 8092 - 8548522 · [info@mj-steuerberatung.com](mailto:info@mj-steuerberatung.com) · [www.mj-steuerberatung.com](http://www.mj-steuerberatung.com)

### Informieren Sie sich auf unseren Erstberatungsabenden

Wir beginnen um 19.00 Uhr,  
wenn möglich, im Haus – sonst online.  
Anmeldung unter: Tel 0 80 92/2 49-0  
Wildermuthstr. 6 · 85560 Ebersberg



[www.wochermaier.de](http://www.wochermaier.de)  
Bad | Heizung | Solar | BHKW | Service



### Energie-Abend Mittwoch, 02.02.2022 und 09.03.2022

Wie optimiere ich  
mein Bestandshaus?  
Was ist günstiger:  
Öl, Gas, Holz, Pellets  
oder Wärmepumpe?  
Holen Sie sich Ihre  
Entscheidungsgrundlage!



### Energie-Spar-Abend Mittwoch, 09.02.2022 und 16.03.2022

Ich mache mich unabhängiger!

- Gas und Ölverbrauch halbieren
- Sonnenstrom und Wärme effizienter nutzen



### Erneuerbar & Autark Mittwoch, 16.02.2022

Mit Pellets **100 %**  
unabhängig von fossilen  
Energieträgern!

- Mit Pellets heizen und dabei Strom erzeugen
- Kombinierbar mit Sonnenstrom



### Kraft-Wärme-Kopplung Mittwoch, 23.02.2022

Auch im Einfamilienhaus:  
Strom, Wärme und Warmwasser am  
Ort des Verbrauchs selbst machen!





## Museum Wald und Umwelt mit Umweltstation Ebersberger Forst



### Liebe Museumsbesucher,

entdecken Sie unsere Angebote im Jahresprogramm 2022!

Wir haben wieder ein vielseitiges und spannendes Programm zusammengestellt und freuen uns auf zahlreiche Teilnehmer. Momentan finden Sie die Veranstaltungen bereits unter [www.museumwaldundumwelt.de](http://www.museumwaldundumwelt.de) auf unserer Internetseite, das gedruckte Programmheft erscheint demnächst.

Die Jurte wird dieses Jahr eine wichtige Rolle spielen. Nachdem das Grundgerüst im vergangenen Jahr in einem Workshop angefertigt wurde, wird sie heuer im April zum Ende der Osterferien komplett mit Außenhaut aufgebaut und bleibt dann für drei Monate am Museum stehen. Seien Sie dabei!

Es erwarten Sie in diesem Jahr zwei Sonderausstellungen: Ab Anfang Mai kommt die Karikaturenausstellung „Glänzende



Aussichten“ zu uns ans Museum. Die Karikaturistinnen und Karikaturisten wagen darin einen überraschend anderen Blick auf die Herausforderungen unserer Zeit. Auf witzige, verblüffende und manchmal auch erschreckende Weise werden in den Karikaturen die Themen Lebensstil, Konsum, Klimawandel und Gerechtigkeit betrachtet.

Die zweite Sonderausstellung ist ab Anfang Juli geplant. Die Wiener Künstlerin mit Grafinger Wurzeln Angela Andorrrer zeigt in der Ausstellung mit dem Titel „Vom Reisen auf Blättern und Händen“ ihre Werke, die sie auf

Blättern und Handflächen gestaltet. Beide Flächen besitzen eine Haut, die sich vorwölbt und zwischen dieser Äderungen verlaufen. Diese Äderungen hebt die Künstlerin geschickt hervor und schafft somit eine Art Landkarte und Landschaft.

Des Weiteren hoffen wir, Sie am Internationalen Museumstag am 15. Mai und natürlich an unserem traditionellen Museums-

herbstfest am 8. Oktober begrüßen zu dürfen.

**Weitere Informationen telefonisch** oder Sie besuchen uns im Internet unter <https://www.museumwaldundumwelt.de/> oder auf <https://www.facebook.com/museumwaldundumwelt/>

Wir freuen uns auf Ihren Besuch

Ihr MWU-Team

**Für alle Veranstaltungen gilt** (wenn nicht anders genannt):

**Anmeldung erforderlich** bei der Stadt Ebersberg unter Tel. 8255-52.

**Treffpunkt Museum Wald und Umwelt in Ebersberg, Ludwigshöhe.**

Das **Programmangebot der Umweltstation und des Museums** liegt demnächst wieder im Museum und im Rathaus in Ebersberg aus.

Unter [www.museumwaldundumwelt.de](http://www.museumwaldundumwelt.de) kann das Programm auch als pdf-Version heruntergeladen werden.

**Bitte informieren Sie sich im Internet über unsere aktuellen Angebote und Öffnungszeiten.**





**Meisterbetrieb**  
vom Fachmann



**Franke Naturstein**

**Hauptbetrieb:**  
Benedikt-Lutz-Str. 3  
83543 Rott a. Inn  
Tel.: 08039 - 2413

Ellmosener Str. 19a  
83043 Bad Aibling  
Tel.: 08061 - 9393252

Von-der-Thann-Str. 4  
84478 Waldkraiburg  
Tel.: 08638 - 4146

Am Herder 6  
83512 Wasserburg  
Tel.: 08071 - 3943

**Grabmal-**  
**ausstellungen**  
immer frei  
zugänglich!



**Grabsteine • Inschriften • Renovierungen**

[www.frankenaturstein.de](http://www.frankenaturstein.de)

[info@frankenaturstein.de](mailto:info@frankenaturstein.de)

**Anzeigenannahme unter Telefon: 08092/8287-13**  
oder per E-Mail: [info@ks-druck.com](mailto:info@ks-druck.com)



**HERMANN  
POHN.....  
RAUM AUSSTATTUNG**

Breitensteinstraße 2  
85560 Ebersberg  
T +49 (0)8092. 226 07  
[www.raumausstattung-pohn.de](http://www.raumausstattung-pohn.de)

○ BODENBELÄGE

○ WANDBEKLEIDUNG

○ VORHÄNGE

○ POLSTER

○ SONNENSCHUTZ

**Kostenlose  
Marktpreisermittlung  
Ihrer Immobilie**

Ihre Experten  
für den  
Landkreis Ebersberg

**MÄSEL & RÄTHER**  
PIENZENAUER  
IMMOBILIEN INVEST

RENOVIERUNG  
VERKAUF  
VERMIETUNG  
INVEST



[www.maesel-raether.de](http://www.maesel-raether.de)  
[info@maesel-raether.de](mailto:info@maesel-raether.de)

Für mehr Informationen,  
kontaktieren Sie uns unter

08092 / 86 36 020  
0151 / 11 56 18 74

Ulrichstr. 4A  
85560 Ebersberg



Der Puls der Stadt

Stadtwerke  
München

Jetzt beraten  
lassen – kostenlos  
und unverbindlich!  
0800 0 796 333

## Mein Strom kommt von den Stadtwerken München

Hohe Kundenfreundlichkeit, faire Angebote und fest in der Region verankert

Die Stadtwerke München sind Ihr verlässlicher Partner für Strom und Erdgas. Wir bieten Ihnen eine nahe und zuverlässige Energieversorgung, ein faires Preis-Leistungs-Verhältnis sowie einen ausgezeichneten Kundenservice.

**Wechseln auch Sie!**

 [www.swm.de](http://www.swm.de)  **0800 0 796 333 (kostenfrei)**

**M / Strom** Regional, preiswert, ökologisch.



**Datum**    **Uhrzeit**    **Ort**    **Veranstalter**    **Beschreibung**

**Januar 2022**

So	30.01.	10:00	Online-Führung	vhs	Fit in Kunstgeschichte – kreuz und quer durch die Jahrhunderte
Mo	31.01.	19:00	Online-Vortrag	vhs	Es geht nur gemeinsam! Wie wir Geschlechtergerechtigkeit erreichen

**Februar 2022**

Di	01.02.	18:00	vhs EDV-Raum, Bahnhofstr. 13a	vhs	PC-Grundkurs
Mi	02.02.	19:00	vhs, Dr.-Wintrich-Str. 3	vhs	Cyberisiken für Unternehmer, Ärzte, Therapeuten, Freiberufler
		19:30	vhs, Unterm First	vhs	Oman – Pures Arabien – Live-Reportage / auch online
Do	03.02.	14:00	Rathaus Ebersberg	Stadt Ebersberg	Sprechstunde der Behindertenbeauftragten
		19:00	Online-Veranstaltung	vhs	Früher in Rente – Auch w. die Rente gefühlt noch in weiter Ferne liegt
Fr	04.02.	16:00	vhs EDV-Raum, Bahnhofstr. 13a	vhs	Microsoft Office 365, Word und TEAMS
Mo	07.02.	14:00	Familienzentrum Ebersberg	Seniorenbeirat	Sprechstunde des Seniorenbeirats (nur telefonisch und per E-Mail)
		19:30	Online-Veranstaltung	vhs	Geschwisterbeziehung stärken und Streit konstruktiv lösen
		19:30	Online-Veranstaltung	vhs	Fasten und Intervallfasten
Mi	09.02.	19:30	Online-Veranstaltung	vhs	Gerüchte, Fake News, Verschwörungstheorien
Fr	11.02.	20:00	BRK-Zentrum Ebersberg	BRK Ebersberg	Bereitschaftsabend
Sa	12.02.	8:00	Stadtgebiet und Außenbereiche	TSV Ebersberg – Fußballabteilung	Altpapiersammlung
Mo	14.02.	18:00	Online-Vortrag	Verbraucherzentrale Bayern	Aus alt mach neu: Wie richtig sanieren?
		18:00	Online-Veranstaltung	vhs	Wer sitzt, steht, liegt denn da? Denkmäler in München
		19:00	Online-Vortrag	Energieagentur Ebersberg-München	Weniger ist mehr – praktische Tipps zur Müllvermeidung
Mi	16.02.	18:00	Sieghartstr. 21, Ebersberg	Selbsthilfegruppe	Selbsthilfegruppe für Angehörige psychisch kranker Menschen
		19:30	vhs Unterm First	vhs	Andalusien – Al Andalus – Land des Lichts / auch online
		19:30	Evang. Gemeindehaus	Evang. Kirchengemeinde	HORIZONTE-Abend: Armut auch bei uns – das geht uns alle an!

# KULTUR VERSCHENKEN

Begeistern Sie mit unvergesslichen Stunden im alten speicher und im alten kino.

Wir stellen Ihnen den Gutschein auf einen frei wählbaren Betrag aus, der anschließend sowohl für den Eintrittspreis als auch für Speisen und Getränke eingelöst werden kann.

## SO BESTELLEN SIE DEN GUTSCHEIN:

telefonisch: **08092-2559205**  
online: **www.kultur-in-ebersberg.de**



**Datum    Uhrzeit    Ort    Veranstalter    Beschreibung**

**Februar 2022**

Do	17.02.	19:30	Klinik, Pfarrer-Guggetzer-Str. 3	Kreisklinik	Die Geburtsklinik informiert
Mo	21.02.	14:00	Familienzentrum Ebersberg	Seniorenbeirat	Sprechstunde des Seniorenbeirats (nur telefonisch und per E-Mail)
		15:00	Evang. Gemeindehaus	Lebensfreude-Treff 60 plus	Seniorentreff – Reisefilm (Reisen mit Ackstallers)
		19:30	Kugleralm, A&Kofen 4	Gemeinwohlökonomie Regionalgruppe Ebersberg	Offener Stammtisch für Mitglieder und Interessierte
Mi	23.02.	15:00	BRK-Zentrum Ebersberg	BRK Ebersberg	Blutspenden von 15:00 bis 20:00 Uhr
		18:00	Online-Veranstaltung	Selbsthilfegruppe	Online-Selbsthilfegruppe für Angehörige psychisch kranker Menschen
		19:30	vhs Unterm First	vhs	Vortrag: Ich will verstehen, was Du wirklich brauchst / auch online
Do	24.02.	15:00	BRK-Zentrum Ebersberg	BRK Ebersberg	Blutspenden von 15:00 bis 20:00 Uhr

**Die März-Ausgabe erscheint ab dem 26. Februar 2022.**

**Anzeigen- & Redaktionsschluss für diese Ausgabe ist der 9. Februar 2022.**

**Anzeigenannahme unter Telefon 08092/8287-13 oder per E-Mail: [info@ks-druck.com](mailto:info@ks-druck.com)**

**Besuchen Sie uns doch mal auf unserer neuen Homepage: [www.ebersberger-stadtmagazin.de](http://www.ebersberger-stadtmagazin.de).**

**Wir drucken klimaneutral und sind ClimatePartner ([www.climate-project.com](http://www.climate-project.com))**



**DAS ALTE KINO AUF SENDUNG**



**alteskino.TV**  
diekleinkunstmediathek

**EINSCHALTEN!**

## Parken mit dem Smartphone in Ebersberg

Autofahrer in Ebersberg können ihre Parkscheine auf allen gebührenpflichtigen kommunalen Parkplätzen ab sofort auch mit dem Smartphone lösen.

„Das Handy-Parken macht das Parken für die Bürgerinnen und Bürger einfacher. Wer seinen Parkschein per App löst, spart sich die Suche nach Kleingeld für den Parkautomaten und bezahlt völlig kontaktlos am eigenen Smartphone“, sagt Ulrich Proske, erster Bürgermeister der Stadt Ebersberg.

Kooperationspartner bei der App für das digitale Parken ist, wie in der Nachbarstadt Grafing auch, das Unternehmen Parkster.

So funktioniert das Smartphone-Parken:

Der Autofahrer benötigt für das Lösen eines digitalen Parkscheins die Parkster-App auf seinem Smartphone. Die App ist für Android-Endgeräte auf Google Play sowie für das iPhone im App Store kostenlos erhältlich.

Für den Parkvorgang gibt der Autofahrer sein Kennzeichen und die Parkdauer in der App auf seinem Smartphone ein. Klarer Pluspunkt des digitalen Parkscheins gegenüber seinem gedruckten Kollegen: Der Autofahrer kann mit seinem Handy die

Parkzeit im Rahmen der Höchstdauerdauer verlängern.

Kein Grund mehr also, ein Knöllchen zu fürchten, wenn er im Café noch bleiben möchte oder es im Wartezimmer länger dauert. Kehrt er früher zu seinem Fahrzeug zurück, beendet er den digitalen Parkschein vorzeitig und spart so unnötige Parkgebühren.

„Wir haben uns auf die Fahnen geschrieben, digitales Parken möglichst einfach, transparent und kundenfreundlich zu machen“, so Elin Keim, Chief Operating Officer bei der Parkster Deutschland GmbH. Sie betont, dass mit der Parkster-App keine höheren Parktarife anfallen. „Wer privat mit der Parkster-App parkt, bezahlt dafür das Gleiche wie am Parkautomaten. Darüber hinaus bieten wir dem Autofahrer in der App optionale Zusatzdienste, wie ein gemeinsames Familienkonto, an.“

Die Eingabe sensibler Kontodaten in der App sind nicht erforderlich. Bezahlt wird auf Rechnung oder mit Kreditkarte. Der Autofahrer erhält hierzu von Parkster per Post oder E-Mail eine monatliche Rechnung, die detailliert seine Parkvorgänge auflistet.

Der Autofahrer kann festlegen, ob er diese Rechnung per



Mail (kostenfrei, voreingestellt) oder per Post (2,99 € inkl. MwSt. pro Rechnung) erhalten will.

Und wie wird der digitale Parkschein kontrolliert? Die kommunale Verkehrsüberwachung

kann alle über die Parkster-App gelösten Parkscheine in Echtzeit einsehen. Deren Mitarbeiter sehen also bei jedem Fahrzeug sofort, ob ein Ticket gelöst wurde und ob dieses noch gültig ist.

Anzeigenannahme unter Telefon: 08092/8287-13  
oder per E-Mail: info@ks-druck.com

## REPARATUR BEI UNS IM HAUS!



Überlassen Sie das ruhig uns.

- **Wartung und Verkauf**
- **Kundendienst**
- **Reparatur aller Fabrikate**
- **Eigene Werkstatt**



**DIREKT AM BAHNHOF**

**euronics Perlak**

Elektro Perlak | Münchner Straße 1 | 85614 Kirchseeon  
T +49 (0) 8091 6179 341 | info@elektro-perlak.de | www.euronics-perlak.de

Violine  
Klavier  
Keyboard  
Gitarre  
E-Gitarre  
Akkordeon  
Melodica  
Hackbrett  
Blockflöte

weitere  
Angebote  
folgen



## Musik ist Freude Es wird Zeit selbst zu spielen

Für Kinder ab vier Jahren und Erwachsene.

Unsere kostenlose Probestunde in Ebersberg, Steinhöring, Pfaffing oder Rott a. Inn und faire Verträge machen die Entscheidung leicht.

[www.mg-ebersberg.de](http://www.mg-ebersberg.de)  
08092 256347  
[info@mg-ebersberg.de](mailto:info@mg-ebersberg.de)

Musiklehrergemeinschaft Ebersberg



## Armut auch im Landkreis Ebersberg – das geht uns alle an!

# HORIZONTE

neugierig.kritisch.offen

Die evang. Kirchengemeinde lädt Sie ein, sich bei einem HORIZONTE-Abend am Mittwoch, 16. Februar, mit dem Thema „Armut – auch bei uns“ auseinanderzusetzen. Auch im „reichen“ Landkreis Ebersberg leben MitbürgerInnen in Armut und können oft hohe Mieten nicht bezahlen oder ihren Lebensunterhalt bestreiten.

Sie benötigen Hilfe! Häufig sind vor allem auch Kinder betroffen.

Das Demografie-Team des Landratsamtes berichtet aus dem Sozialbericht 2019 und die VertreterInnen von AWO und Diakonie von ihrem Arbeitsalltag in der Hilfe für Bedürftige im Landkreis. Der Blick auf die Situation von Menschen in Not und die Würdigung dieser Hilfe und der Helfenden sind der Kirchengemeinde ein besonderes Anliegen! Beginn ist um 19:30 Uhr im evang. Gemeindehaus, Abt-Williram-Str. 90. Es gelten die dann aktuellen Corona-Regelungen.

### ReferentInnen:

Ulrike Bittner, Geschäftsführerin AWO-Kreisverband Ebersberg  
Liane Spiegelberg, Diakonie Soziale Dienste, Ebersberger Tafel  
Gerhard Groß, Diakonie Wohnungsnotfallhilfe  
Jochen Specht, Landratsamt EBE, Abt. Jugend und Familie, Teamleiter Team Demografie (DO)



**Sepp Kost**  
Maler- und Lackierermeister

dekorative  
Wand- und Fassaden-  
gestaltung

Sensauer Str. 2a · 85643 Tulling  
Telefon 0 80 94 / 90 51 83 · Fax 0 80 94 / 9 04 90 77  
www.malermeisterbetrieb-kost.de · sk@malermeisterbetrieb-kost.de



Bäckerei – Konditorei Freundl  
Heinrich-Vogl-Str.10  
85560 Ebersberg  
[www.baeckerei-freundl.de](http://www.baeckerei-freundl.de)

## Kostenfreie Beratung zum Thema Pflege sowie Hilfen im Alter für Menschen mit Pflegebedarf und deren Angehörige



## Pflegestützpunkt Ebersberg

Pflegeberatung und -koordination

Bei uns finden Sie ein unabhängiges, kompetentes und vertrauliches Gesprächsangebot, welches nachfolgende Themen berühren könnte:

- Vernetzung aller wohnortnahen Pflege-, Versorgungs- und Betreuungsangebote
- Informationen zur Pflegeeinstufung und zu den persönlichen Voraussetzungen sowie zum Begutachtungsverfahren des MDK
- Beratung zur Finanzierung von ambulanten, teil- und vollstationären Hilfen
- Hilfestellung bei der Inanspruchnahme von sozialrechtlichen Leistungsansprüchen, z. B. in der gesetzlichen Pflegeversicherung
- Unterstützung bei der Suche nach Pflegediensten oder Betreuungsangeboten
- Entlastungsgespräche für pflegende Angehörige
- Beratung bei demenziellen Erkrankungen
- Hinweise zu sonstigen Hilfsangeboten, z. B. Selbsthilfegruppen

- Wir unterstützen Sie bei Fragestellungen zum Thema Pflege, Pflegebedürftigkeit sowie zu Hilfen im Alter.
- Gerne können Sie und Ihre Angehörigen einen persönlichen- oder telefonischen Gesprächstermin vereinbaren. Wir sind für Sie da.
- Die Träger des Pflegestützpunktes sind der Bezirk Oberbayern, der Landkreis Ebersberg sowie die gesetzlichen Kranken- und Pflegekassen.

Wir helfen Ihnen dabei Lösungen zu entwickeln, indem wir Ihre individuelle Pflegesituation beleuchten und Verständnis dafür haben, dass Pflegebedürftigkeit oft unvermittelt eintritt und die Betroffenen mit weitreichenden Herausforderungen konfrontiert.



Landkreis Ebersberg



### Öffnungszeiten:

Montag und Dienstag: 08:00 - 17:00 Uhr · Mittwoch: 13:00 - 17:00 Uhr  
Donnerstag: 09:00 - 19:00 Uhr · Freitag: 08:00-12:00 Uhr

Pflegestützpunkt Ebersberg · Marienplatz 11 · 85560 Ebersberg  
Tel: 08092 823 702 · Fax: 08092 823 9702 · E-Mail: [pflegestuuetzpunkt@lra-ebe.de](mailto:pflegestuuetzpunkt@lra-ebe.de) · Web: [www.lra-ebe.de](http://www.lra-ebe.de)



# Bestattungshilfe RIEDL

Persönliche Gestaltung von Trauerfeiern · Individuelle Bestattungsformen

**Ebersberg** Sieghartstraße 15

**0 80 92 / 8 84 03**

Bestattungsvorsorge

Wir beraten Sie in unseren Geschäftsräumen oder auch gerne bei Ihnen zu Hause!

Wasserburg am Inn	0 80 71 / 9 20 46 40
Edling	0 80 71 / 5 26 44 40
Rettenbach	0 80 39 / 13 45
Haag i. OB	0 80 72 / 37 48 48
Höhenkirchen/Sieg.	0 81 02 / 9 98 68 77
Taufkirchen b. München	0 89 / 62 17 15 50
Aying	0 80 95 / 87 59 08



Tag und Nacht erreichbar! [www.bestattungshilfe-riedl.de](http://www.bestattungshilfe-riedl.de)

## Wohngeldantrag jetzt auch online möglich

Ab sofort kann der Antrag auf Wohngeld (Mietzuschuss) online beim Landratsamt Ebersberg eingereicht werden.

Der Online-Antrag wird über eine gesicherte Verbindung über das Bayern-Portal an das Landratsamt Ebersberg übermittelt. Eine Unterzeichnung des Antrags ist in diesem Fall nicht notwendig. Man muss sich lediglich für eine sogenannte BayernID registrieren.

Man findet den Online-Antrag unter dem Link <https://www.freistaat.bayern/dokumente/onlineverfahren/876291849894> im Internet.

Weitere Informationen finden Interessierte auf der Homepage des Landratsamtes unter [www.lra-ebe.de](http://www.lra-ebe.de) in der Rubrik „Bauen und Wohnen“.

Noch ein wichtiger Hinweis: Wohngeld wird immer ab dem Ersten des Monats bewilligt, in dem der Antrag bei der Gemeinde-/Stadtverwaltung oder dem Landratsamt eingeht. Auch wenn man noch nicht alle notwendigen Unterlagen beisammen hat, empfiehlt es sich den Antrag einzureichen und zu vermerken, dass die fehlenden Unterlagen nachgereicht werden. (ES)

## Ausstellung • Beratung • Verkauf



Fliesenfachhandel  
Verlegemeisterbetrieb

Tel. 08092 / 2847 • [www.fliesenhonauer.de](http://www.fliesenhonauer.de)  
Rinding 3 • 85560 Ebersberg

### Werben Sie vor Ort!

Gerne bieten wir Ihnen verschiedene Werbemöglichkeiten an, wie z.B. Flyer oder Beilagenwerbung.

Diese können wir – in qualitativ hochwertiger Druckqualität – für Sie produzieren und mit dem Stadtmagazin versenden.

Tel.: 08092 / 82870, E-Mail: [info@ks-druck.com](mailto:info@ks-druck.com)

Falls Sie freie Aus-/ Weiterbildungsplätze oder ein Praktikum zu vergeben haben, können Sie diese jederzeit bei uns im Ebersberger Stadtmagazin bekannt geben. Gerne veröffentlichen wir Ihre Anzeige.



### ZUR INFORMATION:

In der März-, Juli/August- und September-Ausgabe 2022 erscheint wieder unser spezielles

## AUSBILDUNGS-FORUM

Wir beraten Sie gerne unter:  
Telefon 0 80 92 / 82 87-13 oder  
per E-Mail: [info@ks-druck.com](mailto:info@ks-druck.com)



## ONLINE KINDER BASAR



organisiert vom Elternbeirat der Kita St. Sebastian

[ebersberg.kibaza.de](http://ebersberg.kibaza.de)



### Die regionale Click & Collect Alternative

Jeder kann sich **ab sofort** kostenlos registrieren und Artikel zum Verkauf einstellen. Von **19. Februar - 05. März** kann im Portal gestöbert werden. Die reservierten Artikel können am **12. März** im **katholischen Pfarrheim Ebersberg** abgeholt\* und bar bezahlt werden. Der Kindergarten erhält pro verkauftem Artikel einen kleinen Anteil, der den Kindern zugute kommt.



[ebersberg.kibaza.de](http://ebersberg.kibaza.de)

Noch Fragen? [EB.St.Sebastian@gmx.de](mailto:EB.St.Sebastian@gmx.de)

\* FFP2-Maskenpflicht und 2G-Regel bei Abholung. Bitte beachten die aktuellen Corona-Regeln auf unserer Webseite [ebersberg.kibaza.de](http://ebersberg.kibaza.de)





# Gemeinwohl und Nachhaltigkeit

## Die Ebersberger Tafel

Weltweit lebt fast jeder zehnte Mensch in extremer Armut, 71 % haben keine ausreichende soziale Absicherung. Auch in Deutschland ist jeder sechste Bürger von Armut betroffen. Die Vereinten Nationen haben im Rahmen der 17 Nachhaltigkeitsziele (SDGs) an allererster Stelle „Keine Armut“ gesetzt.

Die Ebersberger Tafel hilft seit nunmehr 20 Jahren Menschen, die wenig Geld haben mit Lebensmitteln und Gütern des täglichen Bedarfs. Im Jahr 2021 wurden 74 Haushalte mit über 140 Personen von rund 25 Tafelehrenamtlichen versorgt.

Unterstützt wird die Tafel durch die Schirmherrschaft des Bürgermeisters, der Stadt Ebersberg, den beiden Kirchengemeinden und vielen lokalen Geschäften. Donnerstags ab 10 Uhr können im Anbau der evangelischen Kirche, Abt-Williram-Str. 90 für nur einen Euro Lebensmittel, Hy-



gieneartikel und mehr abgeholt werden.

Die Tafel ist ein herausragendes Beispiel für die praktische Umsetzung von Gemeinwohlzielen. Sie kümmert sich um sozialen Ausgleich und ermöglicht Menschen mit wenig Geld eine bessere Teilhabe am Leben in der Gesellschaft. Die Tafel rettet Lebensmittel vor der Vernichtung und trägt zu einem sozialeren Wirtschaftskreislauf bei.



WERTE DES GEMEINWOHLS BERÜHRUNGS-GRUPPEN	SOLIDARITÄT	WERTE DES GEMEINWOHLS BERÜHRUNGS-GRUPPEN	SOZIALE GERECHTIGKEIT	WERTE DES GEMEINWOHLS	MENSCHENWÜRDIGKEIT
Bürger*innen und Wirtschaft	Gesamtwohl in der Gemeinde	Bürger*innen und Wirtschaft	Soziale Gestaltung der öffentlichen Leistung	Staat Gesellschaft und Natur	Gestaltung der Bedingungen für ein menschenwürdiges Leben - zukünftige Generationen
D	D	D	D4	E	E1

Menschen, die Hilfe annehmen müssen, fühlen sich nicht selten gedemütigt, da sie auf Dinge angewiesen sind, die andere im Überfluss haben. Deshalb setzt die Gemeinwohl-Ökonomie (GWÖ) an der Wurzel des Problems an, z. B. mit gesicherten Einkommensmöglichkeiten. Die GWÖ adressiert diese Aspekte in ihren Matrix-Feldern D2 „Gesamtwohl der Gemeinde“, D4 „Soziale Gestaltung“ sowie E1

„Gestaltung der Bedingungen für ein menschenwürdiges Leben“.

Sie möchten mehr erfahren oder unterstützen? Dann kontaktieren Sie doch die Tafel im Internet oder donnerstags direkt vor Ort. Auch die GWÖ treffen Sie im Internet und jeden 3. Montag im Monat ab 19:30 Uhr in der Kugleralm.

Regionalgruppe der GWÖ: ebersberg@ecogood.org

(MH/GH)



**Bayerisches Rotes Kreuz**

„Ich finde, wenn schon einmal mein Leben gerettet werden muss, dann sollte es jemand tun, der das auch kann.“

Notruftasten gibt es viele.

Wichtig ist: Was steckt dahinter?

Bei mir ist es das Rote Kreuz.“

**BRK Kreisverband Ebersberg**  
Zur Gass 5 · 85560 Ebersberg  
Tel. 08092 20 95 - 0  
info@kvebersberg.brk.de  
www.kvebersberg.brk.de

**Hausnotruf.**  
Bunter, sicherer, unbeschwerter.



**DR. JÖRG BRINKHOFF**  
NEUROLOGE

**PRAXISÜBERNAHME**

Liebe Patientinnen und Patienten,  
liebe Kolleginnen und Kollegen,

zum 01.01.2022 habe ich die Neurologische Praxis von Herrn Dr. Werner Klein in Ebersberg übernommen.

Ich freue mich auf ein vertrauensvolles Miteinander mit Ihnen!

Dr. Jörg Brinkhoff • Facharzt für Neurologie  
Paulhuberweg 2 • 85560 Ebersberg  
Telefon 08092 / 2 24 45  
www.neuropsychie.de • info@neuropsychie.de



**JOSEF 50 JAHRE SEIT 1971**

*Grabmeier bringt's*

**GRABMEIER GmbH**

Reitgesing 1  
85560 Ebersberg

Erd- und Tiefbau  
Transporte  
Kiesgrube  
Abbruch und Entsorgung

Tel. 08092 / 24701 - 0 [www.grabmeier-gmbh.de](http://www.grabmeier-gmbh.de)

[www.bestattungsdienst-pietas.de](http://www.bestattungsdienst-pietas.de)

**Bestattungsdienst PIETAS**

Seit 1971 in Ebersberg und Umgebung

- Organisation einer würdevollen Trauerfeier
- auf Wunsch auch Hausbesuche

Tag & Nacht

Ebersberg	Münchener Straße 2	08092/82 440
Kirchseon	Marktplatz 5	08091/539 061
Poing	Hauptstraße 27	08121/772 59 03
Grafing	Marktplatz 17	08092/336 935

Schwarzbäckstr. 1 - 3  
85567 Grafing  
Fon: 0 80 92 - 61 69  
[www.kfo-grafing.de](http://www.kfo-grafing.de)

**Ein Lächeln fürs Leben**  
Online-Buchung von Beratungsterminen über unsere Website möglich!

Kieferorthopädische Praxis  
Dr. med. dent. **Monika Schüller**

TOP ARBEITGEBER  
AUSGEZEICHNET MIT DEM  
#PRÜFUNGSDIENST

*Wir freuen uns auf Ihren Besuch!*

**Gasthaus ALTE POST**

Täglich wechselndes Mittagsgericht ab 7,50 €

Öffnungszeiten: Täglich von 10 - 23 Uhr, **Mittwoch Ruhetag**  
Marienplatz 8, 85560 Ebersberg, Telefon: 08092 / 214 24  
E-Mail: [thomasbinder999@yahoo.de](mailto:thomasbinder999@yahoo.de)

## Wie man/frau zu einem Naturgarten kommt



Der Garten liegt jetzt noch im Winterschlaf. Aber kaum beginnt das Tauwetter, kehrt in die Natur wieder Leben ein. Vielleicht sollte der eigene Garten künftig noch mehr ein Naturgarten werden – mit Pflanzenvielfalt, vielen Insekten und Kleinlebewesen, die in der Ökologie viele wichtige Rollen spielen.

Wir haben ein paar praktische Tipps zusammengestellt für einen naturnahen Garten:

### Wildblumenwiese statt Rasen wie in der Bundesliga

Verwenden Sie möglichst blütenreiche Samenmischungen aus heimischen Wildblumenarten, beispielsweise mit Bitterkraut, Bunte Kronwicke, Dost (Wilder Majoran), Einjähriges Silberblatt, Gemeine Kratzdistel, Glockenblume, Herzgespann, Hornklee, Kornblume (Wildform), Nachviole, Natternkopf, Quirlblütiger Salbei, Skabiosen-Flockenblume, Teufelsabbiss, Tauben-Skabiose, Steinklee, Wegwarte, Wiesensalbei, Wiesenflockenblume, Wilde Karde, Wilder Thymian, Witwenblume.

### Staudenbeete, die keine Arbeit machen

Bienen und Hummeln lieben Gärten mit Staudenbeeten. Einmal angelegt, machen sie kaum noch Arbeit, und blühen doch das ganze Jahr, z.B. Königskerze, weidenblütiges Ochsenauge, Färberkamille, Karthäusernelke, Mohn, Wiesenraute, Fingerhut, Verbene, Glockenblume.

Ein Kräuterbeet mit Gewürz- und Duftsträuchern wie Thymian, Majoran, Rosmarin, Salbei, Lavendel und Blauer Ysop bietet Hummeln und Bienen gerade im Sommer Nektar und Pollen. Und für die Küche gibt es immer frische Kräuter.

### Zwiebel- und Knollenpflanzen – im Herbst gepflanzt, im Frühjahr erblüht

Um die Blütenvielfalt zum Jahresbeginn zu vergrößern, empfiehlt sich das Setzen von Zwiebel- und Knollenpflanzen – zur Ergänzung der Aussaat. Manche wie Krokus und Schneeglöckchen sind als Frühlingsboten wohlbekannt, andere wie Schnittlauch und Bärlauch können auch unseren Speiseplan erweitern.

Die Zwiebeln sollten vor dem ersten Frost im Herbst ausreichend tief gepflanzt werden.

Mehr zum BN gibt es auf der BN-Website <https://ebersberg.bund-naturschutz.de/> (US)



Vielfalt und Farbenpracht im eigenen Garten



## Vorstandswechsel beim Schwungrad Ebersberg e. V.

SCHWUNGRAD  
EBERSBERG e.V.  
freiwillig - initiativ



Im Oktober 2021 wurde auf der Vollversammlung Dr. Hans-Dieter Günther zum neuen 1. Vorsitzenden des Vereins gewählt. Er löst Jürgen Bethmann ab, den Mitbegründer des Vereins, der diesen zehn Jahre lang geführt hat. Mit einer Freiwilligenvermittlung begannen im Jahr 2011 die Aktivitäten. Seitdem wurden insgesamt acht Ehrenamtsmessen veranstaltet. Später kamen Stadt und Landratsamt mit dem Platz und dem Fest der Ehrenamtlichen dazu. 2014 wurden als weiteres Standbein die Seniorendienste etabliert, die mit ehrenamtlichen HelferInnen SeniorenInnen unterstützen, die noch lange zuhause in ihrer vertrauten Umgebung bleiben möchten.

Ab 2015 kam das Repair Café dazu, das im Klosterbauhof Unterm First stattfindet. Ein Seniorenstammtisch, der für alle Senioren offen ist, wurde gegründet und findet regelmäßig im Café Schweiger am Marienplatz statt. Ein neues Projekt heißt „Ganz Ohr“ und ist für SeniorenInnen gedacht, die sich einsam fühlen und die einen Gesprächspartner suchen, der einfach mal zuhört.

Herr Dr. Günther ist wohnhaft in Hohenlinden, verheiratet und hat zwei Kinder. Er ist seit 2020 im Vorruhestand. Als Helfer im Verein hat er bereits Erfahrungen gemacht. Herr Dr. Günther bedankt sich ausdrücklich und betont, dass er sich sehr darauf freue und dass er die bisherige gute Teamarbeit weiterführen und im Laufe der Zeit neue Ideen einfließen lassen werde.

Tel. 2320817, dienstags 10 – 12 Uhr, E-Mail [www.schwungrad-ebersberg.de](http://www.schwungrad-ebersberg.de) (GV)

## Gleich für das ganze Leben bauen

Weshalb sollte man bei der Planung eines Hauses oder Umbaus den Aspekt der Barrierefreiheit unbedingt berücksichtigen? Dieser Frage ging eine Projektgruppe unter der Leitung der Inklusionsbeauftragten Angela Prommersperger vom Team Demografie des Landratsamtes nach. Die Gruppe konzipierte den Flyer „Gleich für das ganze Leben bauen – Impulse zum Barrierefreien Bauen“. Neben der Inklusionsbeauftragten brachten Christine Niederreiter, Ehrenamtliche Behindertenbeauftragte des Landkreises Ebersberg, Anja Sethi-Rinkes, ehrenamtlich tätige Architektin für das Landratsamt, Ottilie Eberl, Kreisrätin und Stadträtin in Grafing und Susanne Perfler-Heipl, Teamleitung im Bauamt des Landratsamtes Ebersberg ihre Expertise ein.

„Wenn man baut oder umbaut ist man oft mit vielen Dingen beschäftigt: Man ist beruflich aktiv, gründet oder hat schon eine Familie, viele Dinge sind zu bewältigen. Es ist etwas sehr Schönes, sich einen festen Platz im Leben zu schaffen. Da kommt einem der Gedanke an Alter oder Behinderungen eher nicht in den Sinn“, so Prommersperger. „Barrierefreiheit – dieses Thema ist eher für andere relevant“, scheinen viele zu denken. Aber Barrierefreiheit schafft auch Komfort. Gleichzeitig stellt sie eine kluge Investition in die Zukunft dar, da später nicht teuer nachgerüstet werden muss. „Tatsache ist, dass nur vier Prozent aller Behinderungen angeboren sind. Gibt es wirklich einen guten Grund sich Hindernisse ins Haus zu bauen?“, fragt die Inklusionsbeauftragte. Was spräche zum Beispiel dagegen, den Zugang zur Haustür schwellenlos auszuführen oder flexible Grundrisse für sich ändernde Lebenslagen zu wählen?

Mehr Informationen zu diesem Thema finden Interessierte unter <https://demografie.lra-ebe.de/fachbereiche/inklusion> im Internet. Unter dem Menüpunkt „Barrierefreies Bauen“ sind viele Informationen zusammengefasst. Dort findet man auch Kontaktdaten zu Beratungsmöglichkeiten und Broschüren, in denen konkrete Anforderungen und Umsetzungsmöglichkeiten aufgezeigt werden.

Wer sich direkt mit der Inklusionsbeauftragten in Verbindung setzen möchte, kann das per Tel. 823-538 tun oder eine E-Mail an [demografie@lra-ebe.de](mailto:demografie@lra-ebe.de) schreiben. (ES)



**ATM Aufzugs- und Fördertechnik**  
**Baldestraße 42 / 85560 Ebersberg**  
**Tel. 08092 / 868152, Mobil 0157 / 89158686**  
**[info@atm-aufzug.de](mailto:info@atm-aufzug.de), [www.atm-aufzug.de](http://www.atm-aufzug.de)**

- ✓ **Projektierung**
- ✓ **Planung und Konstruktion**
- ✓ **Aufzugsanlagen aller Art**
- ✓ **Wartung / Reparatur / Service**
- ✓ **24/7 Notrufmanagement**
- ✓ **Modernisierung / Umbau**
- ✓ **Beratung / Gutachten**

**Unsere Erfahrung, Ihr Erfolg !**

**Exklusive Designmarkisen**  
jetzt zum Winterpreis

Aktion  
Winterpreise



Einen weißen Winter können wir Ihnen nicht versprechen.  
Aber einen coolen Sommer. markilux – Die Beste unter der Sonne.

Wir beraten Sie gern:

**Meisterbetrieb**  
**Christoph Trenkler GmbH**

Ulrichstraße 5 · 85560 Ebersberg  
 Tel. 08092/2994 · Fax 08092/25843  
[www.rollladen-trenkler.de](http://www.rollladen-trenkler.de)  
[info@rollladen-trenkler.de](mailto:info@rollladen-trenkler.de)



**markilux**



## SEBASTIAN BREUER

STEINMETZ- UND STEINBILDHAUERMEISTER  
STAATL. GEPRÜFTE STEINTECHNIKER  
BETRIEBSWIRT (HWO)

BÄDER – KÜCHENARBEITSPLATTEN – TREPPEN  
TISCHE – WANDVERKLEIDUNGEN – SKULPTUREN  
EINGANGSPODESTE – TERRASSEN – BRUNNEN  
GRABSTEINE – INSCRIFTEN

MÜHLWEG 1A  
85560 EBERSBERG  
0172 - 81 04 36 0  
SEBASTIAN\_BREUER@GMX.NET

## Seniorenbeirat der Stadt Ebersberg



Der Seniorenbeirat der Stadt Ebersberg ist Ansprechpartner für die älteren Bürgerinnen und Bürger im Stadtgebiet. Für Anregungen und Fragen gibt es jeden 1. und 3. Montag im Monat von 14 bis 16 Uhr eine Sprechstunde im Familienzentrum Ebersberg, außer an Feiertagen und in Ferienzeiten.

Die Sprechstunden können coronabedingt weiterhin zu den genannten Zeiten nur telefonisch unter 2320640 stattfinden.

Der Seniorenbeirat ist auch per E-Mail unter [info@seniorenbeirat-ebersberg.de](mailto:info@seniorenbeirat-ebersberg.de) erreichbar. Auf der Homepage des Seniorenbeirats [www.seniorenbeirat-ebersberg.de](http://www.seniorenbeirat-ebersberg.de) finden Sie weitere Informationen zu verschiedenen altersbezogenen Themen. (MM)

Anzeigenannahme unter Telefon: 08092/8287-13  
oder per E-Mail: [info@ks-druck.com](mailto:info@ks-druck.com)

Nutzen Sie Methoden aus China und Japan um körpereigene Regulationsmechanismen und Heilungskräfte anzuregen und Schmerz und Krankheit zu lindern!

### NATURHEILPRAXIS

Heilpraktikerin

**Brigitte Krämer**

Tuina ~ Heilmassage

Asiatische Medizin

Chinesische Akupunktur

Heinrich-Vogl-Str. 25  
85560 Ebersberg



Japanische Akupunktur

Tel. 08092 3008493  
Mobil 0162 8899910

[info@chinesische-medizin-ebe.de](mailto:info@chinesische-medizin-ebe.de)

[www.chinesische-medizin-ebe.de](http://www.chinesische-medizin-ebe.de)

### Beratung und Ausführung

- ✗ kreative Wandgestaltungen
- ✗ Tapezierarbeiten
- ✗ Spachtel- und Lasurtechniken
- ✗ Fassaden- und Innenraumgestaltung



Erich-Zmarsly-Platz 6  
85560 Ebersberg

Telefon 08092 / 2302918  
Fax 08092 / 2302919  
Mobil 0179 / 1358758

[www.malermeister-franzke.com](http://www.malermeister-franzke.com)

**Malermeister Franzke**

**KS** Druck & Medien  
Tradition mit Zukunft

In  
4. Generation  
SEIT 1881

**K. Schmidle Druck & Medien GmbH**

Semptstr. 6-10

85560 Ebersberg

Telefon: 08092-82870

[info@ks-druck.com](mailto:info@ks-druck.com) • [www.ks-druck.com](http://www.ks-druck.com)

FLYER • FALZFLYER • VISITENKARTEN  
BRIEFPAPIER • BRIEFUMSCHLÄGE  
BLOCKS • BANNER • PLANOBOGEN  
BEILAGEN • ROLLUPS / DISPLAYS  
KUNSTDRUCKE • POSTKARTEN • PLAKATE  
EINTRITTSKARTEN • WANDPLANER  
CITYLIGHT • STEMPEL • SPEZIALANFRAGEN

- IHRE REGIONALE DRUCKEREI
- EXKLUSIVE PRODUKTE
- INDIVIDUELLE BERATUNG
- SCHNELL & ZUVERLÄSSIG



**Ihre Werbung bei uns – in den buntesten Farben!**

Werben Sie vor Ort mit Ihrer Anzeige im Ebersberger Stadtmagazin. Zusätzlich bieten wir Ihnen verschiedene Werbemöglichkeiten an, wie z.B. Flyer oder Beilagenwerbung. Diese können wir – in qualitativ hochwertiger Druckqualität – für Sie produzieren und mit dem Stadtmagazin versenden. Besuchen Sie uns auf unserer Stadtmagazin-Homepage unter: [www.ebersberger-stadtmagazin.de](http://www.ebersberger-stadtmagazin.de)





## Neue Broschüre für Familien

Kitaplatz, Erziehungsfragen, finanzielle Hilfen, Bildung und Freizeit – im täglichen Familienleben sind die unterschiedlichsten Themen zu klären. Um Familien und werdende Eltern dabei zu unterstützen, hat das Landratsamt eine neue Familienbroschüre herausgebracht.

Der Familienwegweiser dient als Orientierungshilfe für wichtige familienunterstützende Angebote und soll ein schnelles Zugreifen auf Kontaktdaten relevanter Anlaufstellen und weiterführende Informationen ermöglichen. Zudem gibt er kompakte Hinweise zu Themen, die viele Familien beschäftigen, wie z. B. finanzielle Leistungen, Betreuungs- und Freizeitangebote oder die Vereinbarkeit von Familie und Beruf.

Die Broschüre liegt ab sofort im Landratsamt und in den Rathäusern der Gemeinden aus. Neben der Druckausgabe ist auch eine digitale Version auf der Internetseite des Landkreises unter folgendem Link abrufbar: <https://demografie.lra-ebe.de/fachbereiche/familien/>

Verwirklicht wurde der Wegweiser in Zusammenarbeit mit media-print infoverlag GmbH. Das Landratsamt bedankt sich bei allen beteiligten Institutionen und bei den Inserenten, die die kostenlose Verteilung des Wegweisers ermöglicht haben. (ES)

**www.drachenstube.de**

# Drachenstube

**Öffnungszeiten**  
 Mo, Di, Do, Fr 9 - 12:30 Uhr  
 14 - 18 Uhr  
 Mittwoch 9 - 18 Uhr  
 Samstag 9 - 14 Uhr

**Drachenstube Spielwaren · Eberhardstr. 6a  
 85560 Ebersberg · Tel. 08092 / 6 96 93 90**  
 CU on: facebook.com/drachenstube · instagram.com/drachenstube

Hellauf

**Tolle Faschingskostüme / Profi-Schminkfarben von Eulenspiegel**

# MACH MIT SHAMPOO DIE MEERE SAUBER

## GEH ZUM BIOMARKT

Sei Teil einer besseren Welt.  
biomarkt.de

EIN TEIL DES BIOMARKTVERBUNDS

## KORN BiöMarkt

Schwarzbäckstr. 1 – 3, 85567 Grafing  
+49 (0) 8092 71 02

Schlossplatz 5, 85560 Ebersberg  
+49 (0) 8092 86 01

Mo – Fr: 8.00 – 19.00  
Sa: 8.00 – 18.00

## AUF UNSERE LOKALE STÄRKE KÖNNEN SIE BAUEN.

Effektiver Vertrieb, professionelles Marketing, beste Kontakte – wir sind Ihr versierter Partner im Münchner Osten. Immobilienberatung bei Verkauf oder Vermietung vom Experten, seit über 35 Jahren. **Vereinbaren Sie noch heute einen Termin!**

T (0809 1) 30 10 · [WWW.IMMOBILIEN-WEIDLICH.DE](http://www.immobilien-weidlich.de)

SCHNELL UND ONLINE:  
KOSTENLOSE KURZ-  
EINWERTUNG!

# AKTUELLER STELLENMARKT - WERBUNG VOR ORT

**Sie suchen  
qualifiziertes Fachpersonal –  
motivierte und engagierte  
Mitarbeiter?**

**Werben Sie doch bei uns:  
Ebersberger Stadtmagazin  
im Stellenmarkt.**

**Fachzahnärztin für Kieferorthopädie  
Dr. Mandy Holzhüter**

Bahnhofplatz 2, 85560 Ebersberg  
Neustraße 4, 83512 Wasserburg am Inn

**Zahnmedizinische/r Fachangestellte/r  
für Rezeption gesucht!**

Ihre Spezialistin bei Zahn- und Kieferfehlstellungen  
Kiefergelenkproblemen (individualisierte  
Knirscherschienen) sowie für  
Anti-Schnarch-Schienen

Tel.: 08092/22380  
www.kfo-ebersberg.de



Wir erweitern unser Team!

Ab sofort, spätestens zum 1. September 2022 suchen wir eine

**Pädagogische Ergänzungskraft/Kinderpfleger (m/w/d)**

in Teilzeit (ca. 32 Std./Woche) unbefristet.

Wir sind eine kleine Eltern-ErzieherInnen-Initiative  
mit bis zu 25 Natur-Schulkindern täglich.

Auf Ihre schriftliche Bewerbung freuen wir uns.

**Freier Waldhort Ebersberg**  
Sportparkstr. 5 • 85560 Ebersberg  
karen@waldhort-ebe.de oder  
perso@waldhort-ebe.de



Bei Fragen wenden Sie sich an Karen Brummer • Tel. 08092/696 22 87

BEWIRB DICH JETZT BEI HOFMANN & VRATNY IN ABLING!



## REINIGUNGSKRAFT (M/W/D)

Unter anderem deine Aufgaben bei uns

- Reinigung unserer Büroräumlichkeiten, Produktion, Sozialräume, sanitärer Anlagen und Betriebskantine sowie dazugehöriger Geräte (für Fenster und Glasflächen ist ein externes Unternehmen beauftragt)
- Abstimmung mit unserer zweiten Reinigungskraft

Unter anderem bringst du mit

- Kenntnisse im Bereich der Haushalts-, Büro- und/oder Gebäudereinigung
- Selbständige und verantwortungsvolle Arbeitsweise
- Idealerweise hast du Erfahrung im Umgang mit Reinigungsmitteln
- Freude und gute Laune runden dein Profil ab

Das bieten wir dir

- Leistungsorientierte Vergütung inkl. attraktiver Zuschläge für Mehrarbeit
- Ein unbefristetes Arbeitsverhältnis und eine betriebliche Altersvorsorge ab einem Jahr Betriebszugehörigkeit
- Und vieles mehr



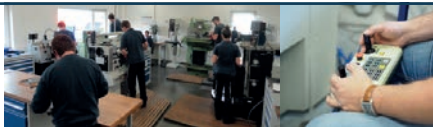
Wir freuen uns auf deine aussagekräftige Bewerbung  
inkl. Unterlagen per E-Mail an [personal@vhmhv.de](mailto:personal@vhmhv.de)  
Für mehr Informationen scanne den QR-Code oder besuche  
uns unter [www.hofmann-vratny.de](http://www.hofmann-vratny.de)

**HOFMANN & VRATNY OHG**

Steinkirchen 4 1/2  
85617 ABling

[personal@vhmhv.de](mailto:personal@vhmhv.de)  
[www.hofmann-vratny.de](http://www.hofmann-vratny.de)

**DHF**  
Präzisionsmechanik GmbH



Wir stellen ein zum Beginn September 2022  
**Auszubildende Feinwerkmechaniker (m/w/d)**

Fachrichtung Maschinenbau  
mind. Qualifizierender Hauptschulabschluss

Schülerpraktika jederzeit möglich

**DHF Präzisionsmechanik GmbH**  
Oberrainer Feld 41, 83104 Ostermünchen  
Telefon: +49 (0)8067 90990-0, [info@dhf-gmbh.de](mailto:info@dhf-gmbh.de)  
[www.dhf-gmbh.de](http://www.dhf-gmbh.de)

### ■ JANUAR / FEBRUAR 2022

31	Mo	5. KW	7	Mo	6. KW	14	Mo	7. KW	21	Mo	8. KW
1	Di	} Kompost	8	Di	} Restruhl	15	Di	} Kompost	22	Di	} Restruhl
2	Mi		9	Mi		16	Mi		23	Mi	
3	Do		10	Do		17	Do		24	Do	
4	Fr		11	Fr		18	Fr		25	Fr	
5	Sa	12	Sa	19	Sa	26	Sa				
6	So	13	So	20	So	27	So				

### ■ MÄRZ 2022

28	Mo	8. KW	7	Mo	10. KW	14	Mo	11. KW	21	Mo	12. KW	28	Mo	13. KW
1	Di	} Kompost	8	Di	} Restruhl	15	Di	} Kompost	22	Di	} Restruhl	29	Di	} Kompost
2	Mi		9	Mi		16	Mi		23	Mi				
3	Do		10	Do		17	Do		24	Do				
4	Fr		11	Fr		18	Fr		25	Fr				
5	Sa	12	Sa	19	Sa	26	Sa							
6	So	13	So	20	So	27	So							

### ■ APRIL

28	Mo	13. KW	28	Mo	13. KW
29	Di	} Kompost	29	Di	} Kompost
30	Mi		30	Mi	
31	Do		31	Do	
1	Fr		1	Fr	
2	Sa	2	Sa		
3	So	3	So		

Behalten Sie ganz leicht einen  
glasklaren Durchblick auch bei hoher  
Luftfeuchtigkeit: ZEISS AntiBESCHLAG



SEIDEL  
O·P·T·I·K



Für jeden Brillenträger lästig:  
das Beschlagen von Brillengläsern.  
Beispielsweise beim Umgebungswechsel,  
Kochen oder Sport.

ZEISS AntiBESCHLAG vermeidet das  
lästige Beschlagen von Brillengläsern bis  
zu 72 Stunden lang.



**POING** im City-Center  
Alte Gruber Str. 2-4  
08121 – 98 99 11

**EBERSBERG** im E-EinZ  
Altstadtpassage 6  
08092 – 21 0 21

**GRAFING**  
Marktplatz 23  
08092 – 45 81

[www.optikseidel.de](http://www.optikseidel.de)



# Wir bauen Ihr Zuhause!



**K-TEAM Bau & Immobilien • Tel. 08092 – 81 85 81 • [www.k-team.de](http://www.k-team.de)**



## Wir suchen Verstärkung, starten Sie mit uns in die Zukunft der Immobilienvermarktung!

Sie verfügen über Vertriebstalent, begeistern sich für Immobilien und wollen in einem international erfolgreichen Unternehmen Karriere machen? Mit Engel & Völkers sichern Sie sich selbst ohne Branchenerfahrung erstklassige Perspektiven! Als Immobilienberater profitieren Sie nicht nur von unserer zukunftsweisenden Systemplattform mit professioneller Aus- und Weiterbildung und innovativen Tools & Services für maximale Flexibilität, sondern auch von hervorragenden Verdienstmöglichkeiten.

Starten Sie jetzt mit uns durch und bewerben Sie sich jetzt online.

[www.engelvoelkers.com/muenchen-suedost/karriere](http://www.engelvoelkers.com/muenchen-suedost/karriere)

Engel & Völkers Ebersberg · E&V München Südost Immobilien GmbH  
Telefon +49 08092 852220 · [ebersberg@engelvoelkers.com](mailto:ebersberg@engelvoelkers.com)  
[www.engelvoelkers.com/muenchen-suedost](http://www.engelvoelkers.com/muenchen-suedost) · Immobilienmakler



**ENGEL & VÖLKERS**