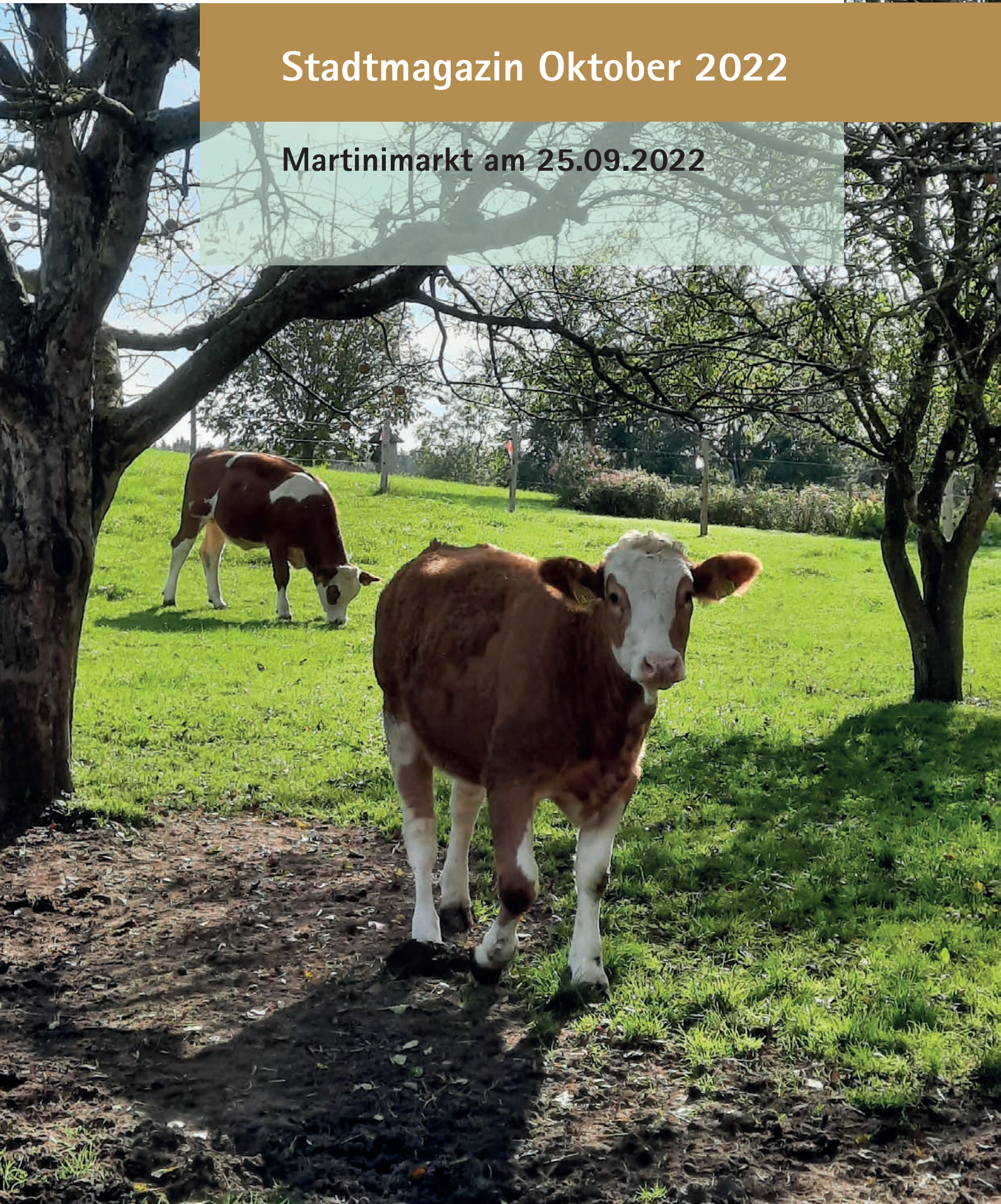




Stadt Ebersberg

Stadtmagazin Oktober 2022

Martinimarkt am 25.09.2022



ÖKO
STROM RE

100% ERNEUERBARE ENERGIE
• REGIONALES ÖKOENERGIEFACHVERBAND
WEITERE INFOS UNTER
KLIMA-INVEST.DU/REGIO

LANDKREIS EBERSBERG

KLIMANEUTRAL 2030



„WAS MIR BEI MEINEM ENERGIE-
VERSORGER AM WICHTIGSTEN IST?“

„DASS ER GUTES FÜR DIE UMWELT TUT“

Wir liefern 100% reinen Ökostrom aus den Alpen und unterstützen gemeinsam mit Euch regionale Umweltprojekte. Es war noch nie einfacher ganz nebenbei die Umwelt zu schützen.
Mehr zu unserer Energieversorgung: www.rothmoser.de





Liebe Ebersbergerinnen und Ebersberger,

wie wir in Zukunft Energie produzieren und damit unseren Bedarf sichern, ist ein Thema, das aktuell alle umtreibt. Die klimaschonende Energieautarkie gelingt uns durch einen ausgefeilten Energiemix auch mit Hilfe der Windkraft. Idealerweise in eigener Regie, etwa durch Beteiligungsmodelle einheimischer Bürgergenossenschaften.

Wie viele Windräder den Strombedarf von Ebersberg abdecken würden, wird derzeit überprüft. Mit zusätzlichen Windrädern und dem Verkauf von Strom über Ebersberg hinaus könnten die Stadt und die Bürgerschaft Gewinne erzielen. Entscheidend ist da natürlich auch, wie gut uns das Energiesparen gelingt. 25 Prozent sollen wir ja möglichst alle einsparen – die Stadt hat bereits mit ersten Maßnahmen begonnen und bittet alle Bürgerinnen und Bürger, ebenfalls sparsam mit der Energie zu haushalten.

Im Stadtrat sind wir gerade dabei herauszufinden, wo genau wir uns den Bau von Windkraftanlagen vorstellen können. Dem Ferienausschuss wurde dazu ein erster Entwurf für ein Gesamtträumliches Konzept Windkraft (GKW) vorgestellt. Dieser wurde von einem renommierten Planungsbüro fachlich und unter Mithilfe unseres überparteilichen Arbeitskreises „Energiewende 2030“ sehr gut vorbereitet; er stößt allseits auf große Zustimmung. Zwischen 24 und 55 Standorte für ein Windrad wurden darin für im Prinzip möglich gehalten. Dann kamen die ersten Rückmeldungen aus dem Stadtrat und praktische Hinweise von Windkraft-Betreibern

aus der Region und schon begann die Zahl zu sinken. Nach dem Ausschlussprinzip gehen wir nun Schritt für Schritt vor. Bis Dezember möchten wir wissen, welche theoretisch möglichen Flächen der Stadtrat für Windkraft empfiehlt. Auf einem anderen Blatt steht dann, in welchen der bevorzugten Bereiche tatsächlich die Praxis mit der Theorie übereinstimmt und sich Flächenbesitzer finden, die da mitziehen. Erst ganz am Ende, wenn alle Hürden eines Bauleitplanverfahrens genommen, Anforderungen an z. B. Natur- und Landschaftsschutz eingehalten und Bürger beteiligt werden konnten, werden wir sehen, ob wir auf diesem Weg den notwendigen Beitrag für unsere Unabhängigkeit von fossilen Energieträgern erreichen. Das Potenzial dafür ist auf jeden Fall vorhanden, soviel ist zumindest schon mal sicher.

Jetzt haben wir noch die Chance, selbst zu entscheiden, wo wir uns Windkraftanlagen wünschen. Falls wir diese Chance verpassen, kann der Planungsverband Äußerer Wirtschaftsraum über uns hinweg entscheiden, welche Flächen bei uns für Windkraft geeignet sind – ob uns das dann gefällt oder nicht. Die Verantwortung dafür liegt nun ganz beim Stadtrat.

Herzlichst Ihr

Ulrich Proske
Erster Bürgermeister

Impressum

Herausgeber und Redaktion:

Stadt Ebersberg
Marienplatz 1 · 85560 Ebersberg
Telefon 08092 8255-13
Fax 08092 8255-71
E-Mail:
stadtmagazin@ebersberg.de

Verantwortlich für den Inhalt:

Erster Bürgermeister
Ulrich Proske
Auflage: 5.550 Exemplare
Erscheinungsweise: monatlich

Anzeigen und Produktion:

K. Schmidle
Druck & Medien GmbH
Semptstr. 6 – 10
85560 Ebersberg
Telefon 08092 8287-13
Fax 08092 8287-22
E-Mail: info@ks-druck.com

Anzeigenschluss:

Monatsmitte für
den darauffolgenden Monat

Verteilung: per Verteilerfirma an
alle Haushalte

Namentlich gekennzeichnete
Artikel spiegeln nicht immer die
Meinung der Redaktion wider.

Aktuelle Ausgabe unter: www.ebersberg.de/deutsch/rathaus-service/stadtmagazin.html
ESM-Homepage: www.ebersberger-stadtmagazin.de

Altkleider- und Altpapiersammlung

Am **Samstag, den 29.10.** findet wieder die **Altkleider- und Altpapiersammlung der KLJB Ebersberg** in Kooperation mit der Kolpingjugend, den Pfarrjugenden und Pfadfindern im Landkreis statt. Wie immer kommt der Erlös sozialen Projekten zugute. Die Verteilung der Säcke und Handzettel findet rechtzeitig vorab statt. Bitte am Sammeltag bis 8:00 Uhr die Säcke und das gebündelte Altpapier an die Straße stellen. Sollte die Abholung bis 11:30 Uhr nicht erfolgt sein, melden Sie sich bitte unter Tel. 852560 oder 0171 8180701. Im Ortsteil Oberndorf mit den umliegenden Dörfern wird heuer nicht gesammelt.

Malermalermeister & Farbtechniker

haugk

ab sofort gesucht
Malergeselle (w/m/d)
Infos: www.maler-haugk.de

- Dekorative Maltechniken
- Lackier- & Tapezierarbeiten
- Lasur- & Spachteltechniken

08092-2328167
Wiesham 8 • 85567 Grafing

Wunsch nach Austausch

Fragen, Anregungen, persönliche Anliegen ... – gerne auch von Vereinen – Bürgermeister Proske sucht den persönlichen Austausch.

„Ich stehe Ihnen jeden Freitag von 13:00 bis 16:00 Uhr für eine Bürgersprechstunde zur Verfügung“, so der Bürgermeister.

Bitte vereinbaren Sie vorher einen Termin bei Frau Baumann oder Frau Giesl, Tel. 8255-13.



... weil ein guter Tag nachts beginnt.

selecta
Matratzen • Latexmatratzen • Betten

Taschen **Feder** Kern

Die Selecta Taschenfederkern-Matratze TFS: punktelastisch, unterschiedlich feste Federn, ausgeprägter Schulterkomfortbereich, formstabil, besonders hoch - für ein Extra an Liegekomfort. Jetzt Probe liegen:

IHR MATRATZENFACHGESCHÄFT

Betten Glufke

Ulrichstr. 1 | 85560 Ebersberg
Tel. 08092 / 850270

www.betten-glufke.de

Problemabfallsammlung

Mobile Sammlung:
Im Oktober ist das Giftmobil nicht in Ebersberg!



Stationäre Sammlung:

Entsorgungszentrum „An der Schafweide“
Montag bis Freitag
8:00 – 12:00 u. 12:30 – 15:00 Uhr

Achtung: Es werden nur haushaltsübliche Mengen und nur Gebinde bis zu einer Größe von max. 30 l angenommen (Pflanzenschutzmittel max. 5-l-Gebinde, Altöl max. 10-l-Gebinde).

Martinimarkt und verkaufsoffener Sonntag

Am Sonntag, den 25. September findet am Ebersberger Marienplatz wieder der traditionelle Martinimarkt statt. Für ein buntes Warenangebot sowie das leibliche Wohl ist wie immer gesorgt. Vorbeischaun lohnt sich!

Wegen der Größe des Marktes werden die Staatsstraße und die Durchfahrt der Sieghartstraße zum Marienplatz gesperrt. Dafür bleiben die Ignaz-Perner-Straße und die Durchfahrt bei der Raiffeisen-Volksbank geöffnet. Alle Verkehrsteilnehmer werden um Verständnis gebeten.

Durch die Sperrungen entsteht auf dem Marienplatz eine große zusammenhängende Marktfläche, die hoffentlich möglichst viele zum Einkaufen und Verweilen einlädt. Zusätzlich öffnen ab 13:00 Uhr die Geschäfte in der Innenstadt und auch das Einkaufszentrum e-EinZ die Pforten.

Es ist mit hohem Verkehrsaufkommen zu rechnen. Von daher bitet die Stadt um Nutzung von S-Bahn oder Bus. „Wer mit dem Auto kommen möchte, findet aber sicher einen Parkplatz, z. B. auf dem Volksfestplatz“, empfiehlt Bürgermeister Ulrich Proske.

Dalmatino
RESTAURANT

WIR FREUEN UNS AUF SIE!
Kroatisch-Mediterranes Restaurant mit Biergarten, direkt am Klostersee.

Familie Cota • Am Priel 1 • 85560 Ebersberg
Telefon: 0 80 92 / 2 55 67 80
info@restaurant-dalmatino-ebersberg.de
www.restaurant-dalmatino-ebersberg.de

SOYER
SCHREINEREI

BALKONE INNENAUSBAU

Ihr Partner für Schreinerarbeiten & Balkonbau!

Rinding 5a • 85560 Ebersberg
Tel. 08092 / 25 63 40



www.soyer-balkone.de





Meier's Haus- und Gartenservice Ihr Hausmeister

- Fälle Bäume
 - Mähe Rasen
- Pflanze Blumen
 - Schneide Hecken
 - Anlagenpflege
 - Zaunbau
 - Pflasterbau
 - Minibagger
 - Winterdienst
 - Entsorgung



85560 Ebersberg
Tel. 0 80 92 - 2 42 41
Handy 01 77 - 3 38 44 11

BuchOtter
Marienplatz 13
85560 Ebersberg



BUCH OTTER
Tel. 0 80 92 / 860 205 · www.buchotter.de



1A GARTEN WEBER

GRAB Gestaltung, Anlage und Pflege

Wir sind für Sie da!


LIEBEVOLLE ERINNERUNGEN

1A GARTEN WEBER

Münchener Straße 7, 85560 Ebersberg
Tel.: 08092/20471, www.1a-garten-weber.de

Informationen der Stadtverwaltung

Informationen zur Stadtpolitik



Haben Sie Interesse an der Stadtpolitik?

Dann informieren Sie sich auf unserer Homepage. Informationen zu den Stadtrats- und Ausschusssitzungen und die entsprechenden Zusammensetzungen und Protokolle können Sie immer im Ratsinformationssystem der Stadt Ebersberg unter <https://ris.komuna.net/ebersberg> einsehen.

Wir kaufen Wohnmobile + Wohnwagen
☎ 03944-36160, www.wm-aw.de
Wohnmobilcenter am Wasserturm



SCHUDER
BESSER BAUEN MIT HOLZ

**Zimmererarbeiten
Spenglerarbeiten
Dachdeckerarbeiten**

info@schuder-bau.de
www.schuder-bau.de
08092/22264

Komposttonnenleerung wieder alle 14 Tage

Über den Sommer wurden wie jedes Jahr die grünen Komposttonnen aus hygienischen Gründen wöchentlich geleert. Ab Oktober werden die Komposttonnen wieder im Regel-Turnus nur alle 14 Tage abgefahren. So werden am 28., 29. und 30.09. nur die Komposttonnen und in der darauffolgenden Woche nur die Restmülltonnen geleert (usw.). Abfälle aus Ihrem Garten können Sie in den Gartenabfallcontainer am Wertstoffhof werfen oder der Gartenabfallsammlung am 7. November mitgeben (Papiersäcke für 0,50 €/Stück am Wertstoffhof und im Bürgerbüro erhältlich). Im Bürgerbüro erhalten Sie außerdem spezielle Kompostsäcke für 3,00 €/Stück. Diese können Sie mit Ihren Gartenabfällen befüllen und dann neben Ihre Komposttonne zur Mitnahme bereitstellen. Bitte achten Sie darauf, dass die Säcke vor Regen und Feuchtigkeit geschützt sind.

Änderungsschneiderei

aller Art auch Leder




Dr.-Wintrich-Straße 24 · 85560 Ebersberg
Tel. 0 80 92 / 8 50 24 90 · Mobil 01573 / 828 1919

„Ich freue mich auf Dich“
Vlasta Potucka

• Hose / Rock / Kleid	ab 10.- €	• Lederjacke / Ledermantel	ab 35.- €
• Bluse / Hemd	ab 12.- €	• Motorradanzug	ab 30.- €
• Sakko / Mantel / Jacke	ab 15.- €	• Funktionswäsche	ab 12.- €
• Abendkleid / Brautkleid	ab 35.- €	• Vorhang bis 140 cm	12.- €
• Dirndl	ab 30.- €	• Bettbezug	ab 15.- €
• Lederhose / Lederrock	ab 20.- €	• Tischdecke lfm.	ab 5.- €

Termine nur nach telefonischer Vereinbarung



Grafiing Goes Green – und Ebersberg jetzt auch

Die Umwelt gewinnt auf jeden Fall – und nicht nur sie. Seit nun etwa drei Jahren verlost Grafiing Goes Green unter allen umweltbewussten Kunden Gewinne im Wert von bis zu 30 € und hat sich bisher vor allem auf Grafiing konzentriert. „Wir sind alle in Grafiing zur Schule gegangen“, so Lisa von Eitzen, „deswegen waren wir lange Zeit nur dort vertreten. Aber jetzt sind wir auch in Ebersberg.“

Doch worum geht es eigentlich genau? Den damaligen Schülerinnen und Schülern ist immer wieder die große Menge an Verpackungsmüll in den Mittagspausen aufgefallen. Und dass die Menschen ihre Umwelt schützen müssen, dass wissen alle schon lange. „Wir wollten aktiv unsere Zukunft mitgestalten und dort ansetzen, wo wir unter anderem große Probleme sehen, also bei dem Verpackungsmüll.“ Und so ist die Umweltgruppe entstanden und ihre Idee, mit einer Stempelkarte die Kunden in Restaurants und Geschäften zu nachhaltigerem Konsumverhalten zu bewegen. Dieses System bewährt sich nun bereits seit drei Jahren.

Eigentlich ist es ganz einfach: In den teilnehmenden Geschäften bekommt man pro Einkauf, bei dem man auf vermeidbare Verpackungen verzichtet, einen Stempel auf die Zehnerkarte. Wenn diese voll ist, kann der untere Teil der Karte mit einer persönlichen Gewinnnummer in die dafür vorgesehenen Boxen in den Geschäften geworfen werden. Damit nimmt man automatisch an der monatlichen Verlosung teil.

Alles funktioniert ganz nach dem Motto „Einweg ist kein Weg.“ Statt in Take-Away-Boxen kann man sich z. B. die Mahlzeit einfach in eine eigene Tupperdose geben lassen. Das funktioniert auch mit Produkten aus der Käse- oder Fleischtheke. Und auch das Gemüse und Obst lässt sich gut in eigenen Einkaufsnetzen statt in den angebotenen Plastiktüten mitnehmen.

Aus einer Schülerinitiative des Max-Mannheimer-Gymnasiums Grafiing entstanden, gibt es nun Grafiing Goes Green schon seit drei Jahren. Seit Dezember 2021 ist die Gruppe ein gemeinnütziger Verein.

„Uns nach Ebersberg auszuweiten, haben wir schon länger geplant“, sagt Julian Schmidt. Und jetzt ist es soweit. Geschäfte wie Korn Biomarkt, die Speisekammer und Monis Regionalladl sind unter anderen



Grafiing Goes Green in Monis Regionalladl

dabei; eine aktuelle Liste kann auf der Website von Grafiing Goes Green gefunden werden. „Die Stadt Ebersberg sponsert uns nun auch monatlich Einkaufsgutscheine im Wert von insgesamt 60 €“, so Julian Schmidt weiter, „für die Unterstützung und Zusammenarbeit sind wir sehr dankbar.“ Auch dass mit Monis Regionalladl ein neuer Sponsor von Geschenkgutscheinen gewonnen werden konnte, freut die Mitglieder des Vereins.

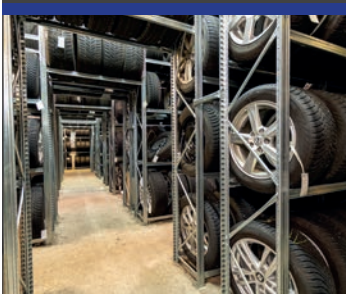
Am Ende jedes Monats werden die Gewinnnummern nun auch im Ebersberger Stadtmagazin bekanntgegeben, aber natürlich auch auf der Website und in den Sozialen Medien von Grafiing Goes Green. „Wenn sich die Gewinner bei uns gemeldet haben, können sie sich dann ihren Gewinn in der Speisekammer in Ebersberg abholen“, erklärt Lisa von Eitzen.

Letztendlich ist es kein großer Aufwand, in kleinen Schritten unsere Umwelt zu schützen. Für unsere Zukunft lohnt es sich sowieso und mit dem Stempelkartensystem macht es sogar noch Spaß. (LvE)

REIFEN MÜLLER

Ihr Spezialist für

ONLINETERMIN →



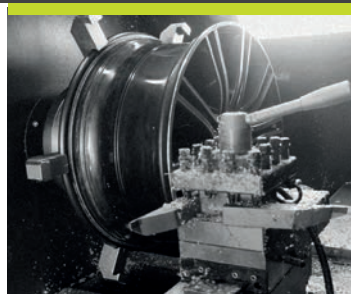
REIFEN

WINTER-REIFEN-AKTION
Einlagerungs-Service
TERMIN ONLINE BUCHEN



AUTOGLAS

Reparatur & Scheibentausch
kostenloses Leihfahrzeug
Versicherungsabwicklung



FELGEN

Design & Reparatur
Glanzrehen - Lackieren
- Pulverbeschichten



AUTOWÄSCHE

9 extra starke Turbosauger
Automatischer Mattenreiniger
kostenlos



Informationen der Stadtverwaltung

Sprechstunde der Behindertenbeauftragten im Rathaus

Die nächste Sprechstunde der Behindertenbeauftragten Frau Monika Thie-Samii findet **am Donnerstag, 6. Oktober 2022 ab 14:00 Uhr** im Rathaus, Bürgerbüro im EG, statt. Eine Terminvereinbarung ist nicht unbedingt erforderlich, aber zweckmäßig, um Wartezeiten für Sie zu vermeiden.

Diese ist möglich per E-Mail unter www.behindertenbeauftragte@ebersberg.de bzw. monika.samii@gmx.de oder per Tel. 0152 02041173, Rückruf erfolgt zuverlässig.

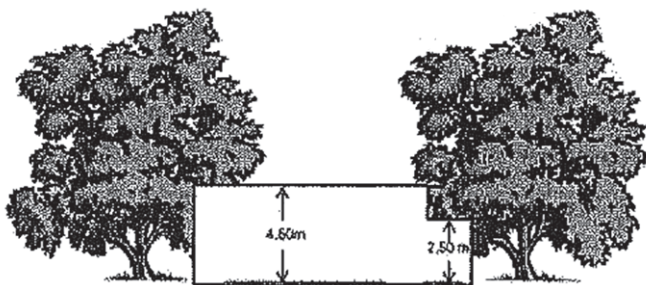
Im Anschluss an die Sprechstunde werden die vorgetragenen Anregungen der Bürger/-innen mit Herrn Bürgermeister Proske direkt besprochen und mögliche Lösungen beraten.

Für mehr Verkehrssicherheit – Hecken schneiden, sonst wird's teuer!

In den Gehweg wachsende Hecken, verdeckte Verkehrsschilder und in die Straße ragende Äste sind nicht nur unpraktisch, sie sind auch eine Gefahr für alle Verkehrsteilnehmer. „Es gab da durchaus schon brenzlige Situationen, wenn z. B. Schulkinder auf die Straße ausweichen müssen, weil die Hecke so weit in den Gehweg ragt“, berichtet Bürgermeister Ulrich Proske. Auch Rettungs- und Einsatzfahrzeuge werden immer wieder von in die Fahrbahn ragenden Ästen behindert. Die Stadt bittet deshalb alle Grundstücksbesitzer, ihre Anpflanzungen zu prüfen und bei Bedarf noch vor dem Winter zurückzuschneiden. Sollte dies auch nach direkter Aufforderung und Fristsetzung durch die Stadtverwaltung nicht geschehen, wird künftig der Rückschnitt durch die Stadtgärtnerei bzw. beauftragte Firmen erledigt und dem Grundstücksbesitzer in Rechnung gestellt.

Was ist beim Rückschnitt zu beachten:

- Bitte schneiden Sie die Hecken und Sträucher entlang der Gehwege und Straßen bis auf die Grundstücksgrenze zurück. Gerade bei Regen- und Schneefällen werden die Äste und Zweige schwer, hängen in den öffentlichen Verkehrsraum hinein und behindern dadurch Fußgänger, Rad- und Autofahrer.
- Bei überhängenden Sträuchern und Ästen besteht die Gefahr, dass Fahrzeuge beim Entlangfahren beschädigt, Verkehrszeichen verdeckt und die Sicht beeinträchtigt wird.
- Gut lesbare Hausnummern sind für die schnelle Orientierung bei Rettungseinsätzen überaus wichtig.
- Beachten Sie bitte, dass über Geh- und Radwegen eine lichte Höhe von 2,50 m vorhanden sein muss und Feuerwehrfahrzeuge, Müllwagen und Busse eine lichte Höhe von 4,50 m zur ungehinderten Durchfahrt benötigen.



Beratung • Vermietung • Verkauf • Ferienimmobilien

daniela mauritz immobilien
in Landkreis, München und der Region für Sie aktiv



Besuchen Sie uns ...

in unserem Büro in Ebersberg, Ulrichstraße 3

auf unserer Homepage oder auf Instagram

Telefon 08092 / 85773-0

Persönliche, ganz individuelle Betreuung, von Suche über Vertragserstellung bis Übergabe sind uns eine Herzensangelegenheit. Seit über 15 Jahren schätzen unsere Stammkunden unsere professionelle Rundumbetreuung und legen ihre Immobilie vertrauensvoll in unsere Hände

... wohne deinen Traum

www.daniela-mauritz-immobilien.de



IHR PARTNER FÜR BRILLANTES SEHEN!

Egal ob in der Arbeit oder im Alltag - wir finden für Sie die optimale Lösung. Lassen Sie sich von unserem Service und der Qualität begeistern!

Unsere Service-Dienstleistungen:

- Profi-Sehanalyse
- aktuelle Brillentrends
- individuelle Kontaktlinsenanpassung
- Lupenbrillen und Spezialsehhilfen

Wir freuen uns auf Ihren Besuch!



**OPTIK
LOCHNER**

85560 Ebersberg | Heinrich-Vogl-Straße 12 | Tel. (0 80 92) 8 89 78

85614 Kirchseeon | Marktplatz 9 | Tel. (0 80 91) 5 63 96 00

www.optik-lochner.de



Museum Wald und Umwelt mit Umweltstation Ebersberger Forst

Liebe Museumsbesucher,

am 8. Oktober findet unser beliebtestes Museumsherbstfest statt. In diesem Jahr dreht sich alles um Kreisläufe in der Natur. Mit einem bunten Mitmachprogramm für Jung und Alt nähern wir uns diesem interessanten Thema.

Besuchen Sie auch unsere aktuelle Sonderausstellung „Vom Reisen auf Blättern und Händen“. Die Werke der Künstlerin Angela Andorrrer können samstags sowie an Sonn- und Feiertagen von 12 bis 17 Uhr besichtigt werden.

Veranstaltungen im Oktober

Samstag, 01. Oktober, 13:00 bis 18:00 Uhr: **5. Naturpädagogischer Fachtag.** Diese Veranstaltung findet in Kooperation mit dem Kreisbildungswerk Ebersberg statt und richtet sich an Multiplikatoren im Bildungsbereich. Das Motto lautet „Stark im Team“ und behandelt in verschiedenen Workshops die Frage, wie wir die Natur und den Wald nutzen können, um gruppendynamische Prozesse in Gang zu bringen. Anmeldung direkt über das KBW unter info@kbw-ebersberg.de Preis: 45 €, für Berufspraktikant/-innen ermäßigt 25 €.

Samstag, 08. Oktober, 11:00 bis 17:00 Uhr: **Museumsherbstfest.** An unserem Herbstfest nähern wir uns mit vielen spannenden Informationen und spie-

lerischen Aktionen dem Thema Kreisläufe in der Natur. Das genaue Veranstaltungsprogramm geben wir im Vorfeld bekannt. An diesem bunten Tag ist für die ganze Familie etwas dabei. Alle Angebote und der Eintritt frei. Keine Anmeldung erforderlich.

Samstag, 15. Oktober, 14:00 bis 17:00 Uhr: **Vom Schaf zu Filz und Spinnrad.** Zum Schutz vor der Witterung haben viele Tiere ein Fell. Da wir Menschen keins haben, mussten wir Kleidung erfinden gegen Wind, Nässe und Kälte. Eine für moderne Funktionskleidung wiederentdeckte, aber schon seit jeher super Lösung heißt: Wolle! Wir erfahren an diesem Tag spielerisch, was man aus Wolle alles machen kann. Alle dürfen das Spinnrad ausprobieren, an der Kardiermaschine kurbeln und eine Kleinigkeit filzen. Vielleicht besuchen wir auch die Schafe, die die Museumswiesen „mähen“. Preis: Erwachsene 12 €, Kinder 9 €.

Sonntag, 16. Oktober, 14:00 – 16:30 Uhr: **Familiennachmittag mit Igel.** Heute schauen wir uns gemeinsam an, was ein Igel braucht, um gut über den Winter zu kommen. Wir erfahren, was man im eigenen Garten tun kann, damit sich Igel darin wohlfühlen – denn diese Wildtiere kommen in einem naturnahen Garten gut zurecht. Wir erfahren aber auch, wann ein Igel hilfsbedürftig ist und an wen man sich wenden kann, wenn

man einen solchen findet. Preis: Erwachsene 12 €, Kinder 8 €.

Sonntag, 23. Oktober, 14:00 bis 16:30 Uhr: **Die Wildrose – ein besonderes Geschenk der Natur.** Rohstoff für naturkosmetische Produkte und Vitamin-C-Bombe – die Wildrose hat viele gute Eigenschaften. Was die Pflanze mit dem purpurroten Mäntlein sonst noch alles kann, erfahren Sie in diesem Kurs. Im Außengelände des Museums starten wir eine gemeinsame Sammelaktion und stellen aus den gefundenen Bestandteilen der Wildrosen ein Präparat her, das wohltuend durch den kommenden Winter begleitet. Preis: Erwachsene 12 €, Kinder 9,50 €.

Samstag, 29. Oktober, 14:00 bis 17:00 Uhr: **Auf den Spuren der Eiszeit – Wanderung in die Erdgeschichte.** Vor langer Zeit erstreckten sich riesige Gletscher von den Alpen bis kurz vor unser Museum. Als sich diese zurückzogen, glich die Landschaft einer kalten, mit dünnen Gräsern bewachsenen Steppe. Wir begeben uns heute auf die Suche nach den Spuren dieser letzten Eiszeit und erkennen dabei, wie sehr unsere Landschaft sich – nicht zuletzt durch den Menschen – im Wandel befindet. Preis: pro Person 9 €, ermäßigt 6 €.

Sonntag, 30. Oktober, 14:00 bis 17:00 Uhr: **Der Boden – geheimnisvolle Welt zu unseren Füßen.** Der Boden vereint auf



geniale Weise die Welt der Gesteine, des Wassers, der Luft und des Lebens und bietet nicht zuletzt dem Menschen die Möglichkeit, seine Ernährung zu sichern. Anhand anschaulicher Beispiele und Versuche nähern wir uns diesem interessanten Medium an und tauchen so ein in diese geheimnisvolle Welt zu unseren Füßen. Preis: pro Person 9 €, ermäßigt 6 €.

Montag, 31. Oktober, 19:00 bis 21:00 Uhr: **Nachtwanderung im Oktober.** Der nächtliche Wald hat zu jeder Jahreszeit seine ganz eigene Faszination: die Dunkelheit, geheimnisvolle Geräusche und unbekannte Gerüche. Nicht jedes Tier geht mit Einbruch der Nacht schlafen. Wir begeben uns auf Entdeckungstour und lassen diese nächtliche Stimmung ungefiltert auf uns wirken. Ein unverfälschtes Naturerlebnis – je nach Mut zeitweise auch allein. Die Veranstaltung findet bei jedem Wetter statt. Preis: Erwachsene 6 €, Kinder 4 €.

DER BESTE RAHMEN
FÜR IHREN
ERFOLGREICHEN
IMMOBILIENVERKAUF




MÄSEL & RÄTHER
PIENZENAUER
IMMOBILIEN INVESTMENT

Kostenfreie Bewertung
Ihrer Immobilie

www.mäsel-räther.de

08092 / 86 36 020

Ulrichstr. 4A, 85560 Ebersberg

Informationen der Stadtverwaltung



Museum Wald und Umwelt
Ebersberg

Weitere Informationen telefonisch oder Sie besuchen uns im Internet unter <https://www.museumwaldundumwelt.de/> oder auf <https://www.facebook.com/museumwaldundumwelt/>

Wir freuen uns auf Ihren Besuch

Ihr MWU-Team

Für alle Veranstaltungen gilt (wenn nicht anders genannt):

Anmeldung erforderlich bei der Stadt Ebersberg unter Tel. 8255-52.

Treffpunkt Museum Wald und Umwelt in Ebersberg, Ludwigshöhe.

Das **Programmangebot der Umweltstation und des Museums** liegt im Museum und im Rathaus in Ebersberg aus.

Unter www.museumwaldundumwelt.de kann das Programm auch als pdf-Version heruntergeladen werden.

Bitte informieren Sie sich im Internet über unsere aktuellen Angebote und Öffnungszeiten.



Müll – was, wie, wohin?

... sau-einfach!

Finger weg von Einwegflaschen!



Mehrweg spart Energie, Ressourcen und CO₂-Ausstoß. Doch bei diesem Zeichen stecken Einwegflaschen (25 ct Pfand) im Getränketräger. Kaufen Sie nur „echte“ Mehrwegflaschen (8 oder 15 ct Pfand)!



So klappt's mit der Abfallvermeidung!

Hartplastik zum Wertstoffhof – ein zweites Leben für die Gießkanne!

Der kaputte Gartenstuhl, die Gießkanne mit Loch oder das Bobby-Car ohne Räder – alle Gegenstände aus PE und PP (Polyethylen und Polypropylen) können im Hartplastikcontainer am Wertstoffhof an der Kumpfmühle 1b kostenlos entsorgt werden. Dazu gehören in der Regel z. B. auch Regentonnen, Wäschekörbe, Einkaufskisten, Eimer, Plastikschüsseln. Aus den gesammelten Kunststoffen können durch die hohe Sortenreinheit neue hochwertige Artikel hergestellt werden. Wichtig ist die Kennzeichnung, im Zweifel hilft das Personal am Wertstoffhof weiter.

Nicht gesammelt werden beispielsweise Kunststoffe aus dem Baubereich (Rohre, Kabel, Kartuschen, Leisten, Bodenbeläge, Schaumstoffe etc.). Auch Weichplastik wie aufblasbares Spielzeug, Planschbecken etc. gehören nicht in den Hartplastikcontainer.

Solche Gegenstände sind, soweit sie nicht in die heimische Mülltonne passen, Sperrmüll – auf keinen Fall jedoch dürfen sie in die Kunststoffcontainer an den Wertstoffinseln. Diese sind ausschließlich für Verpackungen aus Kunststoffen, Verbundmaterialien, Aluminium und Blech vorgesehen.

Für alle Fragen zur Abfallentsorgung steht Ihnen die Abfallberatung unter 8255-51 oder abfall-umwelt@ebersberg.de gerne zur Verfügung.



Informieren Sie sich auf unseren Erstberatungsabenden

Wir beginnen um 19.00 Uhr, wenn möglich, im Haus – sonst online. Anmeldung unter: Tel 0 80 92/2 49-0 Wildermuthstr. 6 · 85560 Ebersberg



www.wochermaier.de
Bad | Heizung | Solar | BHKW | Service

Energie-Abend Mittwoch, 05.10.2022 und 09.11.2022

Wie optimiere ich mein Bestandshaus? Was ist günstiger: Öl, Gas, Holz, Pellets oder Wärmepumpe? Holen Sie sich Ihre Entscheidungsgrundlage!



Energie-Spar-Abend Mittwoch, 12.10.2022 und 16.11.2022

Ich mache mich unabhängiger!

- Gas und Ölverbrauch halbieren
- Sonnenstrom und Wärme effizienter nutzen

sparsam
effizient
zukunfts-
sicher



Erneuerbar & Autark Mittwoch, 19.10.2022 und 30.11.2022

Mit Pellets 100 % unabhängig von fossilen Energieträgern!

- Mit Pellets heizen und dabei Strom erzeugen
- Kombinierbar mit Sonnenstrom

So geht stromautark 100 % erneuerbar



Kraft-Wärme-Kopplung Mittwoch, 23.11.2022

Auch im Einfamilienhaus: Strom, Wärme und Warmwasser am Ort des Verbrauchs selbst machen!

... und wer Strom erzeugen kann, besitzt eine Goldgrube



Wasser-Abend Mittwoch, 26.10.2022

Hygienisches Trinkwasser richtig nutzen und behandeln. Seidenweiches Perlwasser, für zarte Haut und geschmeidiges Haar.



MANUELA OBERT

Rechtsanwältin
Fachanwältin für Arbeitsrecht
Fachanwältin für Verkehrsrecht
ADAC Vertragsanwältin

☎ 0 80 92 / 85 43 362
☎ 0 80 92 / 85 43 363
✉ Manuela.Obert@t-online.de
🌐 www.kanzlei-obert.de



📍 Büro Ebersberg
Marienplatz 5a
85560 Ebersberg

📍 Zweigstelle Kolbermoor
Grubholzer Straße 7
83059 Kolbermoor

Regional in und um Ebersberg

Der Rothbauernhof aus Hintereggburg stellt sich vor:

Wie lange gibt es den Rothbauernhof schon und wann habt Ihr übernommen?

Den Rothbauernhof gibt es seit mindestens 1843 (Bau des Wohnhauses) und er wurde 2003 von meinen Eltern auf BIO umgestellt. Der Betrieb wird seitdem so ganzheitlich wie es uns möglich ist bewirtschaftet. 2019 habe ich den Hof übernommen und bewirtschafte ihn natürlich immer noch in Zusammenarbeit mit meinen Eltern.

Kurze Vorstellung des Hofes und der Philosophie!

Wir haben Merinolandschafe in Form einer Koppelschafhaltung, das heißt dass die Tiere auf festen Koppeln und auch in mobilen Elektrozäunen rund um den Betrieb weiden. Unsere Betriebs- und Lebensphilosophie ist: so naturnah und ganzheitlich wie möglich beste Ökoprodukte zu erzeugen und diese am besten vor Ort direkt an den Kunden zu verkaufen. Dabei spielen der Natur- und vor allem auch der Artenschutz für uns eine große Rolle. Als Beispiel: Bei uns werden keine Futtermittel für die Tiere zugekauft, sondern nur das selbst erzeugte Futter verwendet.

Auch bei der Düngung versuchen wir durch eine Kompostwirtschaft den Pflanzen wieder die benötigten Nährstoffe schonend zur Verfügung zu stellen, so dass eine möglichst geschlossene Kreislaufwirtschaft ohne Belastung für Klima und Grundwasser möglich ist. Das Ziel ist ein permanenter Humusaufbau im Boden. Unsere Landschaft soll durch beispielsweise Streuobstwiesen oder blühende Klee-Grasbestände für die Menschen und vor allem die Insekten und Wildtiere erhalten und vielleicht sogar verbessert werden. Das Tierwohl hat bei uns einen sehr großen Stellenwert, das heißt zum Beispiel, dass die Lämmer möglichst lange bei ihren Müttern mitlaufen dürfen. Auch die Schlachtung findet direkt am Hof statt, so dass kein Transport nötig ist.

Was bietet Ihr so an und wie kommt der Kunde an die Waren?

Wir haben Bio- Lamm- und -Schaffleisch, gegerbte Lammfelle und Düngewolle sowie Backgetreide, Honig und ein bisschen Feldgemüse (Kürbisse und Zucchini). Dazu bieten wir Kartoffeln und Buchweizen vom elterlichen Betrieb aus der Münchner Schotterebene an. Die Produktauswahl ist 100 % biologisch, regional aber auch saisonal (Obst, Honig, Gemüse), Fleisch und Kartoffeln werden ganzjährig angeboten (unser Brennholz ist in diesem Jahr leider schon ausver-



kauft). All diese Produkte können im Verkaufshäuschen (Selbstbedienungsladen) vor dem Hof rund um die Uhr erworben werden.

Sind Sortimentserweiterungen geplant?

Eventuell sollen die Streuobstwiese und der Gemüsebau etwas erweitert werden, aber nur, wenn es uns arbeitswirtschaftlich möglich ist.

Wie seid Ihr erreichbar und muss man online oder telefonisch vorbestellen?

Wir sind telefonisch unter 862464, über unsere Webseite www.rothbauernhof.de oder eben durch Klingeln an der Haustüre am Hof erreichbar.

Größere Mengen gibt es nur auf Bestellung (im Mischpaket ab 8 kg, küchenfertig zerlegt, auf Wunsch vakuumiert), kleinere Mengen oder Teilstücke in Absprache oder man findet Teilstücke im Kühlschrank unseres Selbstbedienungsladens.

Kontakt:

**Rothbauernhof,
Hintereggburg 2, 85560 Ebersberg
Tel. 862464, mail@rothbauernhof.de,
www.rothbauernhof.de**

**IHR PARTNER FÜR
VERSICHERUNGEN,
VORSORGE, FINANZEN.**

Wir sind für Sie da!

Thomas Vierlinger
Allianz Generalvertretung

Eberhardstraße 6
85560 Ebersberg
Telefon 0 80 92.8 67 50
thomas.vierlinger@allianz.de
www.allianz-vierlinger.de

Allianz 



Informationen der Stadtverwaltung

Lesung

Stadtbücherei



mit Andreas Föhr am 23. November



Der bekannte Krimiautor Andreas Föhr kommt nach Ebersberg und liest exklusiv aus seinem frisch erschienenen Wallner & Kreuthner-Krimi „Herzschuss“: Eine neue Chefin für Kommissar Wallner, Polizeiobermeister Kreuthner unter Mordverdacht – der Hausseggen bei der Kripo Miesbach hängt schief ...

Frauenpower am Tegernsee: Der 10. humorvolle Bayern-Krimi um die Kult-Ermittler Wallner & Kreuthner hat es ordentlich in sich.

Die Lesung findet am Mittwoch, den 23.11.2022, um 19:30 Uhr im Kleinen Bürgersaal im Klosterbauhof statt. Karten gibt es im Vorverkauf in der Stadtbücherei.

Eintritt: 10 €

Nachrichten aus dem Büchereibetrieb

In den Sommermonaten wurde die Bücherei wieder sehr gut genutzt. Der Monat August war einer der ausleihstärksten des Jahres. Besonders nachgefragt wurden sämtliche Kindermedien, Romane, Reiseführer und Spiele. Auch die Zahl der Nutzer nähert sich erfreulicherweise allmählich dem Niveau vor Corona.

Über 2.000 neue Medien wurden dieses Jahr bereits angeschafft. Eine Recherche dazu ist jederzeit in unserem Medienkatalog möglich. Oder Sie lassen sich auf speziellen Stöberseiten für Kinder, Jugendliche und Erwachsene inspirieren. Mehr dazu unter www.stadtbuecherei.ebersberg.de

Stadtbücherei Ebersberg

Baldestr. 18, 85560 Ebersberg, Tel. 87277
E-Mail: buecher@ebersberg.de
Online-Katalog: www.stadtbuecherei.ebersberg.de
E-Books: www.leo-sued.de

Öffnungszeiten

Montag:	15 – 18 Uhr
Dienstag:	10 – 12:30 Uhr und 15 – 18 Uhr
Mittwoch:	15 – 18 Uhr
Donnerstag:	10 – 12:30 Uhr und 15 – 19 Uhr
Freitag:	17 – 19 Uhr



SEBASTIAN BREUER

STEINMETZ- UND STEINBILDHAUERMEISTER
STAATL. GEPRÜFTE STEINTECHNIKER
BETRIEBSWIRT (HWO)

BÄDER – KÜCHENARBEITSPLATTEN – TREPPEN
TISCHE – WANDVERKLEIDUNGEN – SKULPTUREN
EINGANGSPODESTE – TERRASSEN – BRUNNEN
GRABSTEINE – INSCRIFTEN

MÜHLWEG 1A
85560 EBERSBERG
0172 - 81 04 36 0
SEBASTIAN_BREUER@GMX.NET

EHG Mitterhofer oHG

Elektroinstallation
Haushaltsgeräte
Gebäudetechnik



Miele

- Elektroinstallationen
- Kundendienst
- Elektrogeräte Miele, Bosch
- DAN-Einbauküchen

Dr. -Wintrich-Str. 47
85560 Ebersberg
Telefon 0 80 92 / 854 864
info@ehg-mitterhofer.de
www.ehg-mitterhofer.de

Parkmöglichkeiten vorhanden

www.bestattungsdienst-pietas.de

Bestattungsdienst PIETAS

Seit 1971 in Ebersberg und Umgebung

- Organisation einer würdevollen Trauerfeier
- auf Wunsch auch Hausbesuche

Tag & Nacht

Ebersberg	Münchener Straße 2	08092/82 440
Kirchseon	Marktplatz 5	08091/539 061
Poing	Hauptstraße 27	08121/772 59 03
Grafing	Marktplatz 17	08092/336 935

[mj] steuerberatung

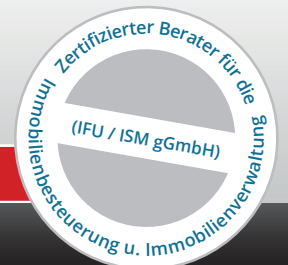
Terminsache:
Grundsteuerreform

Bis zum 31.10.2022 ist für **alle Grundstücke** die neue Feststellungserklärung zur Ermittlung des Grundsteuerwertes für die neue Grundsteuer beim Finanzamt einzureichen.

Wir unterstützen Sie dabei!

Weitere Infos unter: www.mj-steuerberatung.com/grundsteuerreform.html

Josef Mayr · Steuerberater · Buchenweg 2a · 83553 Frauenneuharting
Fon: 08092 - 8548522 · grundsteuer@mj-steuerberatung.com · www.mj-steuerberatung.com



Wird das Wasser in Ebersberg knapp? – Diskussion mit Bürgermeister Ulrich Proske

Von Dürre und Wassermangel, aber auch von Starkregenereignissen ist in letzter Zeit häufig in den Nachrichten zu hören oder in der Presse zu lesen. Aber wie sehr betrifft es uns als Ebersbergerinnen und Ebersberger? Wie steht es eigentlich um den Ebersberger Grundwasserspiegel? Kommt die Kläranlage auch mit starken Regenfällen zurecht? Sind innerstädtische Zisternen sinnvoll? Müssen wir wirklich das kostbare Trinkwasser für die Klospülung benutzen?

Diese und andere Fragen klärt Bürgermeister Ulrich Proske am 5. Oktober 2022 um 19 Uhr im Sitzungssaal des Rathauses.

Die Agendagruppe Konsummuster, Lebensstil, Gesundheit und Energie lädt zu dieser kostenfreien Veranstaltung ein und freut sich auf eine rege Diskussion.



Den Garten winterfest machen – aber natürlich!

Einen naturnahen Garten winterfest zu machen erfordert weniger Arbeit als bei einem konventionellen Garten.

Herabgefallenes Laub wird von der Wiese in die Beete und unter die Hecken gereicht. Viele Tiere finden einen Platz zum Überwintern und die Vögel durchstöbern das Laub nach Nahrung. Die Mulchschicht sollte nicht dicker als 5 cm sein, da sie ansonsten im Regen zu sehr zusammenfällt und nicht mehr verrotten kann. Ein regengeschützter Blätterhaufen kann durchaus höher sein. Ein solcher Laub-, Totholz- und Reisighaufen kann auch ein ideales Winterquartier für Igel sein. Ein mit Stroh und Laub befülltes Igelhäuschen an einem geschützten Ort wäre eine Alternative.

Im Blumenbeet bleiben Staudenstängel und Samenstände als Winterfutter für Vögel stehen und sichern so die Versamung einiger Pflanzen fürs kommende Blütenjahr. Die Stängel sind gleichzeitig Überwinterungsquartier für Schmetterlinge und andere Insekten. Abgeschnitten auf dem Kompost würden die Puppen durch die Feuchtigkeit zerstört werden. Alternativ können die Stängel in lockeren und luftigen Bündeln aufrecht in der Hecke oder an einem anderen geschützten Ort überwintert werden. Für „faule“ Gärtnerinnen und Gärtner ergeben sich weitere Vorteile: Viele Pflanzen wie Weberkarde, Fette Henne oder Gräser sorgen bei Frost und Schnee für wunderschöne Strukturen im Garten. Die Stauden haben so ihren Winterschutz gleich dabei und im Frühjahr gibt es weniger Material zum Abräumen, weil ein Teil verrottet. Speziellen Winterschutz benötigen nur veredelte Pflanzen an ihren Veredelungsstellen und Tontöpfe, damit sie bei Frost nicht zerspringen. Ein naturnaher Garten mit heimischen Pflanzen braucht darüber hinaus keinen Winterschutz.

Der Herbst ist Pflanzzeit für Gehölze und Stauden und zum Setzen von insektenfreundlichen Frühjahrsblüchern wie Schneeglöckchen, Krokussen, Zierlauch, Buschwindröschen, Traubenhyazinthen, Wildtulpen, Lerchensporn, Winterling, Blausternen, Schachbrettblumen. Dabei bitte auf möglichst heimische Arten achten.

So steht einem blütenreichen neuen Gartenjahr nichts mehr im Wege und neue heimische Sorten können Einzug halten. Davon profitieren Gartelnde genauso wie die Tier- und Pflanzenwelt.



ENERGIESPARTIPP Oktober 2022

Terrassenheizstrahler, so genannte Heizpilze, sind aus Sicht des Klimaschutzes wie auch Ihres Geldbeutels sehr kritisch zu beurteilen. Denn egal, ob mit Propangas oder elektrisch betrieben: Heizpilze kosten viel Energie und verursachen einen hohen CO₂-Ausstoß.

Vor allem vergeudet das Beheizen der Außenluft Energie, deren Wert uns gerade heute immer bewusster wird. Dabei gibt es gute Alternativen, nicht nur Decken und warme Kleidung, sondern auch Heizkissen oder Pellet-Heizstrahler.

In unserem Oktober-Energiespartipp finden Sie klimafreundliche Alternativen zu Heizpilzen, die herbstliche Treffen mit Freunden und Familie draußen auf der Terrasse möglich machen und Klima wie Geldbeutel schonen.

Sie möchten mehr Informationen? Dann beachten Sie unseren Energiespartipp im Oktober:

Bloß keine Heizpilze! Klimafreundliche Heizstrahler-Alternativen
www.energieagentur-ebe-m.de/energiespartipps





Informationen der Stadtverwaltung

Igel schützen – Gartenabfälle nicht zu früh rauslegen!

Am 07. November ist wieder Gartenabfallsammlung in Ebersberg. Oft werden dann schon wochenlang vorher Schnittgut und Laubsäcke auf öffentlichen Flächen aufgeschichtet. Igel lieben solche Haufen aus Zweigen und Ästen und machen es sich darin oft schon für den Winter gemütlich. Kommt dann der Abholtrupp mit Gabeln und Maschinen wird es für das Stacheltier gefährlich. Deshalb gilt – Gartenabfälle frühestens drei Tage vor der Abholung am Straßenrand bereitlegen!

Und am besten dem Igel im eigenen Garten in einer ruhigen Ecke einen eigenen kleinen Gartenabfallhaufen aufschichten, dann kann er in Ruhe überwintern.



Energiewende spielerisch lernen

Ein kleines Dorf, irgendwo im Oberbayerischen: Gemeinsam beratschlagen die Menschen in der Bürgerversammlung, wie sie ihr Dorf in Energiefragen nach vorne bringen. Wie setzt man die Energiewende konkret um? Wie kann es gelingen, alle Menschen des Dorfes auf diesen Weg mitzunehmen und alle Interessen fair zu berücksichtigen? Das Energiespardorf der Energieagentur Ebersberg-München simuliert als Planspiel dieses Miteinander und zeigt, wie man ins Gespräch kommen sollte, um die Energiewende erfolgreich umzusetzen.

Während der Themenwochen „Energiebildung“ des Bayerischen Staatsministeriums für Wirtschaft, Landesentwicklung und Energie vom 10. bis zum 23. Oktober 2022 bietet die Energieagentur Ebersberg-München zahlreiche kostenfreie Spieltermine für das große Energiespardorf-Planspiel an. Jede teilnehmende Person kann darin eine bestimmte Rolle als Dorfbewohner einnehmen und zum Beispiel als Bürgermeisterin, als Gastwirt oder als Bürgerin mit geringem Einkommen agieren. Dabei lernt man einerseits die Bedeutung und verschiedene Umsetzungsmöglichkeiten der Energiewende kennen, andererseits aber auch Rücksicht auf die Bedürfnisse und Interessen aller Menschen im Dorf zu nehmen.

Das Energiespardorf, entwickelt vom Bund Naturschutz und lizenziert von der Energieagentur Ebersberg-München, ist ein Planspiel für bis zu 14 Personen. Es dauert ca. drei Stunden und richtet sich an alle Menschen, die sich mit der Energiewende sowie ihren Potenzialen und ihren Herausforderungen – für den Einzelnen wie die Gesellschaft als Ganzes – beschäftigen wollen. Egal ob mit Vorkenntnissen oder ohne, ob politisch engagiert oder einfach nur interessiert: Das Energiespardorf ist ein kommunikatives Lernspiel für alle (ab 16 Jahre).

Die Anmeldung ist jetzt kostenfrei möglich unter: www.energieagentur-ebe-m.de/energiespardorf

(BH)

Breitensteinstraße 2
85560 Ebersberg
T +49 (0)8092. 226 07
www.raumausstattung-pohn.de

HERMANN POHN.....
RAUM AUSSTATTUNG

◦ BODENBELÄGE ◦ WANDBEKLEIDUNG ◦ VORHÄNGE ◦ POLSTER ◦ SONNENSCHUTZ

Drachenstube

www.drachenstube.de

Richtig gutes Spielzeug und mehr ...

- Ökologischer Schulbedarf
- Papeterie – Nachhaltige Schreibwaren, Karten etc.
- Bekleidung vom Baby bis Schulalter in BIO-Qualität
- Geschenke für Kinder und Erwachsene
- und vieles mehr

Öffnungszeiten
Mo, Di, 9 - 12:30 Uhr
Do, Fr 14 - 18 Uhr
Mittwoch 9 - 18 Uhr
Samstag 9 - 14 Uhr

**Drachenstube Spielwaren • Eberhardstr. 6a
85560 Ebersberg • Tel. 08092 / 6 96 93 90**
CU on: facebook.com/drachenstube • instagram.com/drachenstube

JOSEF 50 JAHRE SEIT 1971

Grabmeier bringt's

GRABMEIER GmbH

Reitgesing 1
85560 Ebersberg

Erd- und Tiefbau
Transporte
Kiesgrube
Abbruch und Entsorgung

Tel. 08092 / 24701 - 0 www.grabmeier-gmbh.de

Ausstellung • Beratung • Verkauf

HONAUER FLIESEN

Gesundes Wohnen mit Keramik

Fliesenfachhandel
Verlegemeisterbetrieb

Tel. 08092/2847 • www.fliesenhonauer.de
Rinding 3 • 85560 Ebersberg

Sepp Kost
Maler- und Lackierermeister

dekorative Wand- und Fassadengestaltung

Sensauer Str. 2a • 85643 Tullung
Telefon 0 80 94 / 90 51 83 • Fax 0 80 94 / 9 04 90 77
www.malermeisterbetrieb-kost.de • sk@malermeisterbetrieb-kost.de



**Bayerisches
Rotes
Kreuz**



„Ich finde, wenn schon einmal
mein Leben gerettet werden
muss, dann sollte es jemand
tun, der das auch kann.“

Notruftasten gibt es viele.

Wichtig ist :
Was steckt dahinter?

Bei mir ist es
das Rote Kreuz.“

BRK Kreisverband Ebersberg
Zur Gass 5 · 85560 Ebersberg
Tel. 08092 20 95 - 0
info@kvebersberg.brk.de
www.kvebersberg.brk.de

Hausnotruf.
Bunter, sicherer, unbeschwerter.

Salvia-Nuss-Laib



Dinkelbrot mit gerösteten Wal- und
Haselnüssen und Chia-Samen

Im Oktober gibt's endlich wieder unser
Buttenmandl!

Freundl
echt guad

MARTIN FREUNDL Bäckerei - Konditorei - Cafe
Heinrich-Vogl-Straße 10, 85560 Ebersberg, Tel. 08092-21033

www.baeckerei-freundl.de

Termine der Ebersberger Trachtler

Auf geht's zur Kirtafeier der Ebersberger Trachtler am Sonntag, 16. Oktober ab 11:00 Uhr ins Vereinsheim, Schwabener Str. 13. Zum Mittagessen gibt's Schmankerl von der Sau und a süffiges Kirtabier. Zum Kaffee haben die Trachtlerinnen Schmalznudln, Torten und Kuchen gebacken. Später zur Brotzeit gibts z. B. einen reichhaltigen Brotzeiteller oder Presssack in Essig und Öl und für den Ohrenschmaus spielt a flotte Musi auf. Im Stadl wartet die Kirtahutschn auf viele fleißige Hutscher.

Am Freitag, 4. November findet ab 20:00 Uhr der traditionelle Hoagarten im Vereinsheim statt. Verschiedene Musikgruppen unterhalten die Gäste mit ihren mal flotten, aber auch mal ruhigen Musikstückln, und der Ansager bringt dazwischen mit seinen Sprüchlerln die Gäste mal zum Lachen, mal zum Nachdenken. Für das leibliche Wohl sorgt in bewährter Weise die Vereinsküche.

Die Trachtler freuen sich auf zahlreiche Gäste. (DL)

Tanzen mit und ohne Partner – Tanzstart bei der TSG Da Capo nach der Sommerpause

Nach einem erfreulicherweise normalen Tanzsommer mit schönen Erfolgen der Turnierpaare, der HipHop-Formation und der Line-dancer freut sich die TSG Da Capo auf neue Tänzerinnen und Tänzer – egal, ob man alleine oder zu zweit tanzen möchte. Alle, deren letzter Tanzkurs schon lange her ist oder die als Paar neu Tanzen lernen wollen, sind ab Mittwoch, 28. September immer von 20 bis 21 Uhr in der Einsteiger-Gruppe herzlich willkommen – für Teens (auch ohne Partner/-in) geht es schon ab Dienstag, 27. September von 18 bis 19 Uhr los. Tanzen ohne Tanzpartner/-in? Na klar! Montags in der HipHop Ü25-Gruppe oder mittwochs in unserer Linedance-Gruppe kann jede/r gerne zweimal kostenlos reinschnuppern.

Die TSG Da Capo ist der Tanzsportverein im Landkreis Ebersberg und bietet neben Tanzgruppen für ihre Mitglieder auch Übungsabende und geselliges Beisammensein in der schönen Cafeteria des TanzSportZentrums in der Dr.-Wintrich-Straße 3 im VHS-Gebäude.

Für Liebhaber des 50s-Swing und Rock'n Roll beginnt am Freitag, 7. Oktober ein Boogie-Woogie-Anfängerkurs. Am Montag, 10. Oktober startet außerdem ein West-Coast-Swing-Kurs zum Kennenlernen, dieser swingenden Alternative zum Allrounder Disco-Fox. Genauere Informationen und Anmeldeformulare für die Kurse unter www.tsg-dacapo.de auf der Website. (KG)



AUSBILDUNGS-FORUM

WIR SUCHEN AUSZUBILDENDE



AUSBILDUNG FINDE DEINE BERUFUNG – WIR SUCHEN DICH!

JOSEF 50 JAHRE SEIT 1971 *Grabmeier bringt's*

GRABMEIER GmbH

Reitgesing 1 85560 Ebersberg

Erd- und Tiefbau
Transporte
Kiesgrube
Abbruch und Entsorgung

Zum **01.09.2023** suchen wir **Dich** für eine

**Ausbildung zum
Berufskraftfahrer (m/w/d)
oder Baugeräteführer (m/w/d)**

Du bist engagiert, hast einen guten Schulabschluss und **suchst** eine abwechslungsreiche Ausbildungsstelle. Dann komm in unser Team und bewirb Dich!

Wir bieten Dir eine 3-jährige Berufsausbildung, Erwerb des LKW-Führerscheines, gerechte Entlohnung, interessante Tätigkeit und ein kollegiales Betriebsklima.

Josef Grabmeier GmbH
z. H. Herrn Heilmann
Reitgesing 1
85560 Ebersberg
j.heilmann@grabmeier-gmbh.de
Tel. 0 80 92 / 2 47 01-0 • www.grabmeier-gmbh.de




Sepp Kost
Maler- und Lackierermeister

**Wir erweitern unser Team und suchen ab September 2022 Auszubildende als
Maler/in & Lackierer/-in (m/w/d)**

Bewerbung bitte an: Sepp Kost · Sensauer Str. 2a · 85643 Tullung
sk@malermeisterbetrieb-kost.de oder Telefon 0 80 94 / 90 51 83

Azubi gesucht!
Rollladen- und Sonnenschutz-Mechatroniker/in
noch 2022 / 1. September 2023

Christoph Trenkler GmbH
Ulrichstr. 5 • 85560 Ebersberg
Tel. 0 80 92/29 94 • Fax 0 80 92/258 43
E-Mail: info@rollladen-trenkler.de
www.rollladen-trenkler.de

erfahre mehr unter ...



Ausbildung mit Zukunft?

Komm vorbei und ich zeige Dir bei unserer Betriebsführung alles rund um die Ausbildung!

Azubi Scout Erik

HERRMANN CNC-Drehtechnik GmbH
DREHEN | FRÄSEN | VERZAHNEN UND BAUGRUPPENFERTIGUNG

www.herrmann-cnc.de

Anmelden und los gehts!








Deine Zukunft in bestem Licht!

Ein spannendes Umfeld. Ein internationales Unternehmen. Ein cooles Team. Ein Arbeitsplatz vor Ort. Wir suchen Dich ab 01. September 2023 als

Auszubildende/r zum Industriemechaniker/in (m/w/d)

Wir, das ist Dr. Mach – ein führender Hersteller von medizinischen Leuchten. Bei Ärzten und in Krankenhäusern in über 80 Ländern weltweit sorgen wir für das richtige Licht, wenn es um Gesundheit geht. Von der kleinen Leuchte beim Hautarzt bis zum großen Leuchten-Ensemble mit Videoaufnahme und Schattenmanagement im Operationssaal bieten wir das komplette Portfolio. Bei uns wird entwickelt, gebaut, versendet und gemanagt. Also von A-Z alles in einem Haus. Entsprechend viel kannst Du auch lernen und erfahren.

Du bist:

- technisch interessiert
- neugierig und zuverlässig
- handwerklich begabt
- ehrgeizig und engagiert

Du hast:

- qualifizierten Hauptschulabschluss oder mittlere Reife
- Interesse, in einem internationalen Unternehmen zu arbeiten
- Lust, den Grundstein für Deine berufliche Zukunft zu legen

Du bekommst:

- einen kompetenten und erfahrenen Lehrmeister
- Unterstützung und optimale Anleitung
- Wertschätzung und offenen Umgang
- spannende Einblicke in einem int. Unternehmen
- einen modernen Arbeitsplatz in Grafing/Ebersberg
- die Chance, nach der Ausbildung übernommen zu werden



Melde Dich, wir freuen uns!

Einfach Email mit Bewerbung und Zeugnis an Herrn Rainer Mitterhofer schicken:

r.mitterhofer@dr-mach.de

Wenn Du vorher Fragen hast, ruf ihn einfach an: **08092-209 320**

Dr. Mach GmbH & Co. KG | Flossmannstrasse 28 | D-85560 Ebersberg | www.dr-mach.de



AUSBILDUNGS-FORUM



Komm zum 01.09.2023 zu uns!

**Auszubildender
zum
Anlagenmechaniker SHK**

Zufriedene Kunden – Freundliches Team
Ruf an: 0 80 92-249-0



www.wochermaier.de
Bad | Heizung | Solar | BHKW | Service
Wildermuthstr. 6 · 85560 Ebersberg



GEWO Feinmechanik

**AUSBILDUNG
WIR.SUCHEN.DICH.**

**8 spannende AUSBILDUNGSBERUFE &
80 coole AZUBIS – HIER in der Region ERDING!**



Wir sind GEWO Feinmechanik – Dein starker, innovativer und mehrfach
ausgezeichneter Top Arbeitgeber und Ausbilder in der High-Tech Branche.

WIR SUCHEN **YOUNG TALENTS** (m/w/d):

- Feinwerkmechaniker
- Mechatroniker
- Duales Studium: Bachelor in Mechatronik
und Anlagenkonstruktion
- Fachinformatiker Anwendungsentwicklung
und Systemintegration
- Fachkraft für Lagerlogistik
- Industriekaufmann
- Bürokaufmann



BEWIRB.DICH.JETZT.

für ein einwöchiges Praktikum + Ausbildungsplatz:

GEWO Feinmechanik GmbH // Bahnhofstr. 23 // 85457 Hörlkofen
Tel. 08122/97 48 - 0 // www.gewo.net // job@gewo.net

**MIT DIR
BAUEN WIR
MÜNCHEN**

**WERDE ZUM
LOCAL
HERO**

E.Hönninger

**BEWIRB DICH
ALS AZUBI**

- Beton- und Stahlbeton-
bauer:in (m/w/d)
- Maurer:in (m/w/d)
- Land- und Baumaschinen-
mechatroniker:in (m/w/d)
- Industriekaufmann:frau (m/w/d)
- Bauzeichner:in (m/w/d)

www.hoenninger.de/karriere

Zukunftssicheres Familienunternehmen | Anspruchsvolle Projekte | In München verwurzelt



Wir sind dein
Gesundheits- und
Figurspezialist!

Wir suchen Dich!

**Starte deine Karriere mit einer
Ausbildung bei Fit for Friends**
Komm zu uns, wenn du Lust auf ein junges,
dynamisches Team hast und bereit bist
Verantwortung zu übernehmen. Für dich
haben wir verschiedene Optionen:

**Studium Bachelor of Arts
Fitnessökonomie / Fitnessökonom**
Voraussetzung: Mindestalter 18 Jahre,
Abitur, Fachabitur.



**Sport- & Gesundheitstrainer/-in
oder
Sport- & Fitnessbetriebswirt/in
(beides IST)**

Voraussetzungen: Mindestalter 18 Jahre,
Schulabschluss, Interesse an Sport und
Fitness/sportlicher Hintergrund, eigene
Trainingserfahrung wünschenswert.

Das erwartet dich:
Ein Ausbildungsplatz in einem der
führenden Fitnessclubs der Region,
abwechslungsreiches Arbeiten in einem
tollen Team, Aufgaben in allen Bereichen
(Training, Beratung, Buchhaltung, Service
etc.), eigene Verantwortungsbereiche,
optimale Zukunftsaussichten in einem
wachsenden Fitnessunternehmen.

Bereit dafür?
Dann bewirb dich unter:
Fit4Friends • Langwied 11
85560 Ebersberg
info@fit-4-friends.de

ks Druck & Medien
Tradition mit Zukunft

In
4. Generation
SEIT 1881

K. Schmidle Druck & Medien GmbH
Semptstr. 6-10
85560 Ebersberg
Telefon: 08092-82870
info@ks-druck.com • www.ks-druck.com

FLYER • FALZFLYER • VISITENKARTEN
BRIEFPAPIER • BRIEFUMSCHLÄGE
BLOCKS • BANNER • PLANOBOGEN
BEILAGEN • ROLLUPS/DISPLAYS
KUNSTDRUCKE • POSTKARTEN • PLAKATE
EINTRITTSKARTEN • WANDPLANER
CITYLIGHT • STEMPEL • SPEZIALANFRAGEN



- IHRE REGIONALE DRUCKEREI
- EXKLUSIVE PRODUKTE
- INDIVIDUELLE BERATUNG
- SCHNELL & ZUVERLÄSSIG

Ihre Werbung bei uns – in den schönsten Herbstfarben!

Werben Sie vor Ort mit Ihrer Anzeige im Ebersberger Stadtmagazin. Zusätzlich bieten wir Ihnen verschiedene Werbemöglichkeiten an, wie z.B. Flyer oder Beilagenwerbung. Diese können wir – in qualitativ hochwertiger Druckqualität – für Sie produzieren und mit dem Stadtmagazin versenden. Besuchen Sie uns auf unserer Stadtmagazin-Homepage unter: www.ebersberger-stadtmagazin.de





Gewinnerprojekte der Kampagne zur Aktivierung der Jugendarbeit

Als Zeichen der Wertschätzung und zur Stärkung der Jugendarbeit hat der Bayerische Jugendring im Frühling eine Aktivierungskampagne gestartet. Die von der Bayerischen Staatsregierung einmalig bereitgestellten finanziellen Mittel sollen Jugendringe, Jugendverbände und weitere Arbeitsfelder der Jugendarbeit dazu befähigen, schnell und unkompliziert Projekte für junge Menschen durchzuführen. „Einen Teil dieser Projektmittel (12.000 €) wollten wir als Kreisjugendring über einen Wettbewerb direkt an unsere Mitgliedsorganisationen und weitere Vereine und Verbände der Jugendarbeit weitergeben: Dazu haben wir die zwölf besten Projekte/Projektideen zur Aktivierung der Jugendarbeit im Landkreis Ebersberg gesucht – und gefunden“, sagt Lukas Müller, 1. Vorsitzender des Kreisjugendring Ebersberg.

Insgesamt 18 Projekte wurden eingereicht. Diese hat der KJR-Vorstand geprüft und die zwölf überzeugendsten ausgewählt, „was aufgrund der Vielfalt und Kreativität jeder einzelnen Idee keine leichte Entscheidung war!“, so Lukas Müller.

„Präsentiert wurden uns Projekte von Jugendzentren und Kindergruppen über Feuerwehr, THW-Jugend und Pfadfinderorganisationen bis hin zu Trachtenvereinen und kirchlichen Jugendverbänden. Die zwölf glücklichen Gewinnerprojekte, die mit jeweils 1.000 € finanziell unterstützt werden, aktivieren die Jugendarbeit im Landkreis auf originelle und sinnvolle Art und Weise. Wir haben uns sehr über die zahlreichen Einreichungen gefreut, die zeigen, wie toll Jugendarbeit in unserem Landkreis gestaltet wird“, so Philipp Spiegelsberger, Geschäftsführer des Kreisjugendrings Ebersberg.

Um zwei Beispiele exemplarisch zu nennen: Der Verein Bund der Pfandfider (BdP) Stamm Barakuda hat ein Jugendlager mit dem Motto „Harry Potter“ für mehr als 30 Teilnehmende durchgeführt. Ziel des Wochenendlagers war es, gemeinsam Spaß zu haben und sich nach der langen Corona-Zeit wieder zusammengehörig zu fühlen. Ähnliches hat auch die Internationale Jugendbegegnung (IJB) vor, die zwei Fahrten nach Frankreich organisiert. Auf den Sport- und Feriencamps soll der kulturelle Austausch gefördert und den Jugendlichen tolle Erlebnisse ermöglicht werden. Auch geflüchtete Jugendliche nehmen an den Fahrten teil, deren Teilnahmebeitrag durch die Förderung über die Aktivierungskampagne reduziert werden kann.

Angela Warg-Portenlänger, Zuschussreferentin des Kreisjugendrings Ebersberg, meint: „Wir



AKTIONSPLAN jugend

sind so froh, dass es nach der langen Phase des Stillstandes während der Pandemie in der Jugendarbeit wieder losgeht. Das neu auflebende Engagement sehen wir auch an den großartigen Projekten, die für den Wettbewerb eingereicht wurden. Schön, dass wir mit der Projektförderung aus den Mitteln der Aktivierungskampagne dazu beitragen können, die ehrenamtliche Jugendarbeit im Landkreis Ebersberg zu unterstützen. Das Ehrenamt braucht unsere Anerkennung – sowohl ideell als auch finanziell.“ (CK)

Anzeigenschluss für die November-Ausgabe ist der 5. Oktober. Erscheinungstermin ist ab dem 22. Oktober.
Anzeigenannahme unter Telefon: 08092/8287-13 oder per E-Mail: info@ks-druck.com

Unser neuer Lieblingsplatz!



Baumann Küchen & Wohnkultur GmbH
Gewerbegebiet Ebersberg Ost
Langwied 13 direkt an der B 304
85560 Ebersberg ■ Tel 08092 8577 80

www.baumann-kuechen.de

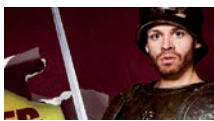
BAUMANN KÜCHEN

September 2022					
Sa	24.09.	10:00	vhs Ebersberg	vhs	Patchwork-Decke – Herbstlaub mit Blumenranken
		10:00	Unterm First, Bürgerhaus	vhs	Mitmach-vhs: Ihre Idee – Ihr Kurs
		10:00	Haus der Familie, Heinrich-Vogl-Str. 4	Kreisbildungswerk Ebersberg	Netzwerk Trauer – Workshop für verwaiste Eltern
So	25.09.	9:15	Kath. Pfarrheim	Kolpingsfamilie Ebersberg	Wiesn-Radl-Rallye 2022
		10:00	Marienplatz Ebersberg	Stadt Ebersberg	Martinimarkt mit verkaufsoffenem Sonntag
		10:00	vhs Ebersberg	vhs	Patchwork-Decke – Herbstlaub mit Blumenranken
		11:30	Evang. Kirche	Förderverein der ev.-luth. Kirchengemeinde EBE	Jahresempfang für Mitglieder, Förderer und Interessierte
		13:00	Theaterhof	Stadt Ebersberg	Vielfaltfest
Di	27.09.	12:30	Altstadtpassage	Klimaschutzmanagement des Landkreises	Cargobike-Roadshow
		18:00	TanzSportZentrum (vhs-Gebäude)	TSG Da Capo e. V.	Tanzkurs für Teens
		18:00	Online-Vortrag	Verbraucherzentrale Bayern e. V.	Heizungserneuerung: Wie packt man's richtig an?
		19:00	Kreisbildungswerk Ebersberg	Kreisbildungswerk Ebersberg	Ehrenamtliche/-r Gemeinwesen-Mediator/-in
Mi	28.09.	18:00	Online-Veranstaltung	Selbsthilfegruppe	Für Angehörige psychisch kranker Menschen
		18:00	Online-Vortrag	Verbraucherzentrale Bayern e. V.	Einstieg in Photovoltaik-Kleinstanlagen
		19:00	vhs Ebersberg	vhs	Marketing für Mittelständler, Kleinunternehmer und Einzelkämpfer
		20:00	TanzSportZentrum (vhs-Gebäude)	TSG Da Capo e. V.	Tanzkurs: Einsteiger-Gruppe
		20:15	vhs Ebersberg	vhs	Klassisches Ballett (15x)
Do	29.09.	19:30	alter speicher	Filmfreunde Ebersberg	Videonale 2022
Fr	30.09.	19:30	Café Mala	Beba Ebner und Thomas Frey	Life-Konzert des Duos Torretta & Frey
Oktober 2022					
Sa	01.10.	8:00	Treffpunkt: Kath. Pfarrheim	Kolpingsfamilie Ebersberg	Bergtour für kleine Gipfelstürmer
		10:00	Nordosten von Ebersberg	Agenda 21-Gruppe	Ebersberger Hof- und Gartenflohmarkt
		13:00	Museum Wald und Umwelt	Museum Wald und Umwelt, KBW	5. Naturpädagogischer Fachtag
So	02.10.	9:00	Volksfesthalle	FCG e. V.	Hundeschau
		11:30	Evang. Kirche	Förderverein der ev.-luth. Kirchengemeinde	Kürbissuppenessen nach dem Erntedank-Gottesdienst
Di	04.10.	19:00	vhs EDV-Raum, Bahnhofstr. 13a	vhs	Sicher Bewegen im Internet
Mi	05.10.	15:00	Wirtshaus Zur Landlust Vaterstetten	Deutsche Parkinson-Vereinigung	Prof. Dr. v. Lojewski: Die Macht der Medien
		18:15	Unterm First, Bürgerhaus	vhs	Klimaneutral 2030
		19:00	Rathaus Ebersberg, Sitzungssaal	Agenda21-Gruppe	Wird das Wasser in Ebersberg knapp? Diskussion mit Bgm. Proske
		19:30	Evang. Gemeindehaus	Evang. Kirchengemeinde	Podcast-Runde "Unter Pfarrerstöchtern"
Fr	07.10.	18:00	TanzSportZentrum (vhs-Gebäude)	TSG Da Capo e. V.	Boogie-Woogie-Kurs für Anfänger
		20:00	BRK-Zentrum Ebersberg	BRK Ebersberg	Bereitschaftsabend
Sa	08.10.	9:00	Evang. Gemeindehaus	"Elterninitiative Basar" der Arche	Herbst- und Winterbasar
		9:30	Kath. Jugendstelle, Bahnhofstr. 8	Kath. Jugendstelle, KJR, KBW	"Fair – Teilen" Studientag Jugend
			noch offen	Kolpingsfamilie Ebersberg	Tagesausflug nach Landsberg am Lech
		10:00	Unterm First, Bürgerhaus	Frauenotruf Ebersberg	Selbstbehauptungskurs für Mädchen (8 – 10 Jahre)



Freuen Sie sich auf kommende Veranstaltungen, sichern Sie sich Ihre Tickets unter: 08092-2559205

22. SEP
20.00 Uhr
Donnerstag



MARTIN FRANK
EINER FÜR ALLE - ALLE FÜR KEINEN

In seinem dritten Soloprogramm sinniert Martin Frank gewohnt frech, hintersinnig und bitterböse über unser teils absurdes Leben auf dieser Erde. Die fahren wir sowieso bald gegen die Wand, wenn wir uns nicht endlich den wirklich wichtigen Themen widmen.



30. SEP
20.30 Uhr
Freitag



ALFRED DORFER
...UND

Wie wird es jetzt weitergehen, fragt er sich. Ein Umzug in eine andere Wohnung und das Ausmisten der alten Wohnung bringen Alfred Dorfer mit Beiläufigkeit auf überraschende Gedanken. Gewohnt scharfzüngig und virtuos stellt er fundamentale Fragen und schüttelt dabei Pointen aus dem Ärmel.



2. OKT
20.30 Uhr
Sonntag



DIRTY THIRTY
GEBURTSTAGSPARTY ZUM 30. JUBILÄUM

Die Gründungsmitglieder des alten kinos wollen ihrer Bühne zum runden Geburtstag ein ordentliches Fest organisieren und feiern: mit allen Freunden, Unterstützern, Fans, bei freiem Eintritt, mit viel Tanzen und wenig Schlafen. Eine ordentliche Party eben – dirty thirty.



6./7./8. OKT
je 20.30 Uhr
Do / Fr / Sa



DAS BOOT: SCHICKSALSSTUNDEN DER MS OLD CINEMA
EINE EIGENPRODUKTION ZUM 30. JUBILÄUM

Zum 30. Geburtstag gibt es wieder ein Stück von und mit Alexander Liegl und dem gesamten Team aus dem alten kino. Turbulente Szenen, schicksalhafte Wendungen, Shanties, Seemannsgarn und Schlagseite: Beim Captain's Dinner nimmt alles seinen Anfang...



20. OKT
20.00 Uhr
Donnerstag



SIEGFRIED
EIN GERMANICAL

Streit, Neid, Eifersucht, Mord und dazwischen hinterlistige Zwerge und zankende Götter – ein deftiges Nibelungenspektakel, bei dem nichts ausgelassen wird! Bunt und höchst musikalisch ist diese Lustspielhaus-Produktion, bei der wippende Füße höchst willkommen sind!



21. OKT
20.30 Uhr
Freitag



HAN'S KLAFFL
EINE ART BEST-OF

Wo Han's Klaffl auftritt, schütten sich Lehrer, Schüler und Eltern über die satirische Verarbeitung des Schulalltags vor Lachen aus. Nun hat der Kabarettist und ehemalige Ebersberger Musiklehrer eine Art Best-of zusammengestellt, bei dem besonders beliebte Nummern auf die Bühne kommen.



Datum Uhrzeit Ort Veranstalter Beschreibung

Oktober 2022					
Sa	08.10.		noch offen	Kolpingsfamilie Ebersberg	Tagesausflug nach Landsberg am Lech
		10:00	Unterm First, Bürgerhaus	Frauennotruf Ebersberg	Selbstbehauptungskurs für Mädchen (8 – 10 Jahre)
		10:00	Südosten von Ebersberg	Agenda 21-Gruppe	Ebersberger Hof- und Gartenflohmarkt
		16:00	Volksfesthalle- und Platz	Events & Catering	Nachflohmarkt
So	09.10.	10:00	Unterm First, Bürgerhaus	Frauennotruf Ebersberg	Selbstbehauptungskurs für Mädchen (8 – 10 Jahre)
Mo	10.10.		vhs EDV-Raum, Bahnhofstr. 13a	vhs	Sicher Bewegen im Internet
		19:00	Online-Vortrag	Energieagentur Ebersberg-München	Privates Kleinkraftwerk für Balkon und Garten: Stecker-Solar
		20:30	TanzSportZentrum (vhs-Gebäude)	TSG Da Capo e. V.	West Coast Swing – Kurs für Anfänger
Di	11.10.	14:00	Unterm First, Bürgerhaus	VdK	VdK-Stammtisch
		18:00	Online-Vortrag	Verbraucherzentrale Bayern e. V.	Neubau: Nachhaltig und bezahlbar bauen
Mi	12.10.	19:00	Evang. Gemeindehaus	Evang. Kirchengemeinde	Auftaktveranstaltung: CO2-Projektgruppe
		19:30	Evang. Gemeindehaus	Evang. Kirchengemeinde	Podcast-Runde "Unter Pfarrerstöchtern"
Do	13.10.	10:45	vhs Ebersberg	vhs	Fitness-Yoga
		20:00	Kath. Pfarrheim	Kolpingsfamilie Ebersberg	Energiesparen ohne Investitionen
Sa	15.10.	10:00	Nordwesten von Ebersberg	Agenda 21-Gruppe	Ebersberger Hof- und Gartenflohmarkt
		10:00	Unterm First, Bürgerhaus	Frauennotruf Ebersberg	Selbstbehauptungskurs für Jungen (8 – 10 Jahre)
		14:00	Familienzentrum Ebersberg	Schwungrad Ebersberg e. V.	Repair Café
So	16.10.	10:00	Unterm First, Bürgerhaus	Frauennotruf Ebersberg	Selbstbehauptungskurs für Jungen (8 – 10 Jahre)
		11:00	Vereinsheim Trachtenverein	Trachtenverein Ebersberg	Kirtafest
Mo	17.10.	14:00	Familienzentrum Ebersberg	Seniorenbeirat Ebersberg	Sprechstunde des Seniorenbeirats
		15:00	Evang. Gemeindehaus	Evang. Kirchengemeinde	Lebensfreude-Treff 60 plus: Gymnastik im Sitzen für SIE und IHN
		19:30	Gasthaus Kugler-Alm	Gemeinwohloökonomie Regionalgruppe	Offener Stammtisch für Mitglieder und Interessierte
Mi	19.10.	15:30	Evang. Gemeindehaus	Evang. Kirchengemeinde	Thematischer Gesprächskreis für Männer (MiG)
		18:00	Sieghartstr. 21, Ebersberg	Selbsthilfegruppe	Selbsthilfegruppe für Angehörige psychisch kranker Menschen
		18:30	Unterm First, Bürgerhaus	Frauennotruf Ebersberg	Elterninformationsabend zum Selbstbehauptungskurs für Mädchen
		19:00	Unterm First, Bürgerhaus	vhs	Den Opfern verpflichtet? – Katholische Jugendfürsorge nach 1945
Do	20.10.	19:30	Evang. Gemeindehaus	Evang. Kirchengemeinde	Podcast-Runde "Unter Pfarrerstöchtern"
		18:00	Schulküche Grundschule Ebersberg	vhs	Ayurvedische Heimatküche – Spätsommer & Herbst
Fr	21.10.	20:00	alter speicher	altes kino Ebersberg e. V.	Siegfried: Ein Germanical
Sa	22.10.	19:00	Unterm First, Bürgerhaus	vhs	Cinéma francais
		10:00	Unterm First, Bürgerhaus	Frauennotruf Ebersberg	Selbstbehauptungskurs für Mädchen (6 – 8 Jahre)
		10:00	Südwesten von Ebersberg	Agenda 21-Gruppe	Ebersberger Hof- und Gartenflohmarkt
So	23.10.	18:00	Feuerwehrhaus Ebersberg	Freiwillige Feuerwehr Ebersberg	Kesselfleischessen
		10:00	Unterm First, Bürgerhaus	Frauennotruf Ebersberg	Selbstbehauptungskurs für Mädchen (6 – 8 Jahre)
		10:00	Stadtpfarrkirche St. Sebastian	Kolpingsfamilie Ebersberg	Familiengottesdienst und Neuaufnahmen
		17:00	altes kino	Kulturverein Zorneding-Baldham e. V.	30. Ebersberger Klavierzyklus – KL 1 (Hinrich Alpers, Klavier)

30 JAHRE ALTES KINO

22. OKT
20.30 Uhr
Samstag



DAS GELD LIEGT AUF DER FENSTERBANK, MARIE
NUMMERSCHIEBEN

Charmante Kleinkunst der etwas anderen Art: Wenn sich das real-fiktive Liebespaar nicht gerade ebenso unterhaltsam wie virtuos verquatscht, präsentiert es sprachjonglierende Lieder und Gedichte. Dabei schafft das Duo den Spagat zwischen Komik und gesellschaftskritischem Tiefsinn.



28. OKT
20.30 Uhr
Freitag



GASTONS UNIVERSUM
DIE WUNDERBOX

Gaston ist Zauberweltmeister und Performancekünstler. Dabei hofft er inständig auf Mithilfe der Zuschauer – denn sein Gegenüber ist ihm auch in diesem Hybrid aus Live-Veranstaltung und Streaming-Show das Wichtigste.



30. OKT
19.00 Uhr
Sonntag



BLÖZINGER
ZEIT

Begeben Sie sich gemeinsam mit Blözinger auf eine Zeitreise in eine fantasievolle und originelle Welt voll Humor, Melancholie und österreichischem „Schmäh“. Blözinger sind eine echte Gefahr – für untrainierte Zwerchfelle und eingerostete Gehirnwindungen.



Beginn: 20.00 Uhr

MITTWOCHSKINO

5. OKT

MITTWOCHSKINO-JUBILÄUM: DAS LICHT, AUS DEM DIE TRÄUME SIND

12. OKT

NAWALNY

19. OKT

VATERSLAND

26. OKT

THE SECOND LIFE – DAS ZWEITE LEBEN



IM ALTEN KINO

Kartentelefon: 08092-2559205 / Programm: www.kultur-in-ebersberg.de



Stadt Ebersberg

Viele neue Kurse zum Thema Nachhaltigkeit bei der vhs!



Im Oktober startet die vhs in das neue Semester. Unser Schwerpunkt lautet „Mensch.Tier.Umwelt“. Passend dazu finden Sie im neuen Programm jede Menge Kurse zu den Themen Umwelt- und Klimaschutz. Viel Spaß im neuen Semester!

vhs-Highlights im Oktober:

Sicher Bewegen im Internet

Di, 04./Mo, 10. Oktober, 19:00 Uhr, vhs, EDV-Raum, Bahnhofstr. 13a

Klimaneutral 2030 Die Klimaziele des LK Ebersberg & wie wir alle dazu beitragen können

Mi, 05. Oktober, 18:15 – 19:45 Uhr, Im Klosterbauhof 1, Unterm First, 202

Fitness-Yoga

Do, 13. Oktober, 10:45 – 11:45 Uhr, vhs, Dr.-Wintrich-Str. 3, 207

Den Opfern verpflichtet? – Katholische Jugendfürsorge nach 1945

Mi, 19. Oktober, 19:00 – 20:30 Uhr, Im Klosterbauhof 1, Unterm First, 202

Ayurvedische Heimatküche – Spätsommer & Herbst

Do, 20. Oktober, 18:00 – 22:00 Uhr, Grundschule Floßmannstraße, Schulküche

Cinéma français

Fr, 21. Oktober, 19:00 – 21:00 Uhr, Im Klosterbauhof 1, Unterm First, 202

The Second Life – Filmvorführung

Mi, 26. Oktober, 19:00 – 21:30 Uhr, altes kino, Eberhardstr. 3

Unsere Überlebensformel

Mi, 26. Oktober, 19:30 – 21:30 Uhr, Im Klosterbauhof 1, Unterm First, 202

Anmeldung zu allen Veranstaltungen unter: E-Mail: info@vhs-grafing.de oder Tel. 81950 **CK**

Sängerisches Großprojekt der Musikschule:



Carmina Burana im alten speicher

Am Samstag, den 29. Oktober laden die Chöre der Musikschule im Zweckverband Kommunale Bildung zu einem besonderen Ohrenschaus in den alten speicher. Die berühmte Carmina Burana von Carl Orff wird in der Fassung für zwei Klaviere und Schlagwerk aufgeführt. Für dieses ambitionierte Konzertprojekt vereinigen sich der im regionalen Kulturleben etablierte Kammerchor ConMoto mit dem Jugendchor choir's crossing und den Chorkindern der Musikschule. Unterstützt werden sie von fortgeschrittenen Instrumentalschülerinnen und -schülern, Lehrkräften der Musikschule sowie professionellen Gesangssolisten.

Die musikalische Gesamtleitung hat Dirigent Felix Meybier, der für die besagten Chöre seit September 2021 die Verantwortung trägt und zuvor als Chordirektor am Gärtnerplatztheater München tätig war. Konzertbeginn für die Carmina Burana ist 19:30 Uhr.

Aktuelle Infos gibt es auf www.musikschule-vhs.de/ und www.kammerchor-conmoto.de/ **(SM)**



Violine
Klavier
Keyboard
Gitarre
E-Gitarre
Akkordeon
Melodica
Hackbrett
Blockflöte

weitere Angebote folgen



Musik ist Freude

Es wird Zeit selbst zu spielen

Für Kinder ab vier Jahren und Erwachsene.

Unsere kostenlose Probestunde in Ebersberg, Steinhöring, Pfaffing oder Rott a. Inn und faire Verträge machen die Entscheidung leicht.

www.mg-ebersberg.de

08092 256347

info@mg-ebersberg.de

Musiklehrergemeinschaft Ebersberg

REPARATUR BEI UNS IM HAUS!



Überlassen Sie das ruhig uns.

- **Wartung und Verkauf**
- **Kundendienst**
- **Reparatur aller Fabrikate**
- **Eigene Werkstatt**



DIREKT AM BAHNHOF

euronics Perlak

Elektro Perlak | Münchner Straße 1 | 85614 Kirchseeon
T +49 (0) 8091 6179 341 | info@elektro-perlak.de | www.euronics-perlak.de



Energiekrise und was nun?

Energie sparen ohne Investitionen mit Tipps vom Fachmann

Energie sparen ist spätestens seit dem Angriffskrieg Russlands auf die Ukraine nicht nur ein Thema der Nachhaltigkeit, sondern eine Frage der Lebenskosten.

Jeder von uns wird sich in den letzten Wochen die Frage gestellt haben, wie er die Steigerung der Energiekosten auch im kommenden Winter möglichst gering halten kann. Was bedeutet Behaglichkeit? Wie heize und lüfte ich sinnvoll? Wie heize ich einen Holzofen richtig an? Was gehört zu einer Heizung? Welche Einstellung beim Thermostatventil hat Vorteile? Wie stelle ich den Heizungsregler ein? Macht es energetisch Sinn, das warme Wasser nur noch zu bestimmten Zeiten aufzuheizen? Und was muss ich dann beachten?

All diese Fragen beantwortet Heizungsprofi und Kolpingmitglied Wolfgang Wohermeier in seinem Vortrag „Energie sparen ohne Investitionen“ am Donnerstag, 13. Oktober um 20:00 Uhr im Kolpingzimmer des Pfarrheims, Baldestr. 18. Der Diplom-Ingenieur (FH) steht auch im Anschluss noch zu einem Gespräch zur Verfügung. Gäste willkommen. Eintritt frei. (KB)



Biö Markt

Sei Teil einer besseren Welt.
biomarkt.de

EIN TEIL DES BIOMARKTVERBUNDS

KORN BiöMarkt

Schwarzbäckstr. 1 – 3, 85567 Grafing
+49 (0) 8092 71 02

Schlossplatz 5, 85560 Ebersberg
+49 (0) 8092 86 01

Mo – Fr: 8.00 – 19.00
Sa: 8.00 – 18.00

FIRST STOP
DER REIFENPROFI

Grunde —
Reifen-Service

SUPER!

Sicher in den Winter mit neuen Reifen!
Reifen- und Felgen Angebote aller Größen und Marken

Mit BRIDGESTONE Prämie sichern!

PKW - E-Fahrzeuge - Transporter - LKW

Lagerservice und Räderwäsche.
Schnelle Radwechsel-Termine!

freundlich & gut!

KIRCHSEEON, Ebersberger Straße 10, direkt an der B304
Telefon 08091/56 80 84, E-Mail: service@reifen-grunde.de

**Super Leistung, kleiner Preis:
unsere Kfz-Versicherung
Hier wechseln!**

Das sind Ihre Vorteile:

- ✓ Niedrige Beiträge
- ✓ Top-Schadenservice
- ✓ Beratung in Ihrer Nähe

Nutzen Sie die Chance und vergleichen Sie Ihre Autoversicherung mit unserem Angebot. Kommen Sie vorbei. Wir beraten Sie gerne.

Vertrauensmann Josef Dengl

Tel. 08121 48082
josef.dengl@HUKvm.de
Pfarrer-Hochmaier-Ring 34
85570 Markt Schwaben
Öffnungszeiten finden Sie unter
HUK.de/vm/josef.dengl

Vertrauensfrau Heidrun Reith

Tel. 08093 5197
heidrun.reith@HUKvm.de
Am Seestall 31 A, 85625 Glonn
Öffnungszeiten finden Sie unter
HUK.de/vm/heidrun.reith

Vertrauensmann Klaus Dieter Bauer

Tel. 08092 2509843, Mobil 0172 8477016
klausdieter.bauer@HUKvm.de
Rosenheimer Str. 1, 85617 Aßling
Öffnungszeiten finden Sie unter
HUK.de/vm/klausdieter.bauer

Vertrauensmann Christian Singer

Tel. 08095 8754256
christian.singer@HUKvm.de
Sonnblick 1 A, 85658 Egmatting
Öffnungszeiten finden Sie unter
HUK.de/vm/christian.singer



HUK-COBURG
Aus Tradition günstig



Nutzen Sie Methoden aus China und Japan um körpereigene Regulationsmechanismen und Heilungskräfte anzuregen und Schmerz und Krankheit zu lindern!

NATURHEILPRAXIS

Heilpraktikerin

Brigitte Krämer

Asiatische Medizin

Tuina ~ Heilmassage

Chinesische Akupunktur

Heinrich-Vogl-Str. 25
85560 Ebersberg



Japanische Akupunktur

Tel. 08092 3008493
Mobil 0162 8899910

info@chinesische-medizin-ebe.de

www.chinesische-medizin-ebe.de

„Fair – Teilen“ – Studentag Jugend am 08.10.2022

Am Samstag, den 08.10., dreht sich von 9:30 bis 16:30 Uhr alles um das Thema „Fair – Teilen“! Dieser Thementag für Jugendliche und Interessierte wird von der katholischen Jugendstelle, dem Kreisjugendring und dem Kreisbildungswerk organisiert. Ein interaktiver und spannender Tag mit Workshops und Vorträgen zu Foodsharing und vielem mehr, das sich teilen und so nachhaltiger nutzen lässt, erwarten die Teilnehmer/-innen!

Treffpunkt ist die katholische Jugendstelle, Bahnhofstr. 8, 85560 Ebersberg.

Um 9:30 Uhr startet der Tag mit einer Vorstellung der Initiative „Foodsharing Ebersberg“. Gegen 12:00 Uhr gibt es ein regionales und nachhaltiges gemeinsames Mittagessen. Ab 13:30 Uhr erhalten die Teilnehmer/-innen ganz praktische regionale Anregungen, wie und wo man regional fair teilen kann. Damit schont man nicht nur den Geldbeutel und die Umwelt, sondern geht auch verantwortungsvoll mit wertvollen Ressourcen um.

Am Ende erhalten alle Teilnehmer/-innen ein Zertifikat. Der Studentag kann auch als Verlängerung für die JuLeiCa (Jugendleiter/-in-Card) anerkannt werden.

Für Rückfragen steht die Geschäftsstelle des kath. Kreisbildungswerks Ebersberg gern unter Tel. 850790 oder per E-Mail: info@kbw-ebersberg.de zur Verfügung. (OM)



Beratung und Ausführung

- ✗ kreative Wandgestaltungen
- ✗ Tapezierarbeiten
- ✗ Spachtel- und Lasurtechniken
- ✗ Fassaden- und Innenraumgestaltung

Erich-Zmarsly-Platz 6
85560 Ebersberg

Telefon 08092 / 2302918
Fax 08092 / 2302919
Mobil 0179 / 1358758
www.malermeister-franzke.com



Malermeister Franzke



Meisterbetrieb
vom Fachmann



Franke Naturstein



Grabmal- ausstellungen immer frei zugänglich!

Hauptbetrieb:
Benedikt-Lutz-Str. 3
83543 Rott a. Inn
Tel.: 08039 - 2413

Elmosener Str. 19a
83043 Bad Aibling
Tel.: 08061 - 9393252

Von-der-Thann-Str. 4
84478 Waldkraiburg
Tel.: 08638 - 4146

Am Herder 6
83512 Wasserburg
Tel.: 08071 - 3943

www.frankenaturstein.de

info@frankenaturstein.de



Gute Qualität zu guten Preisen

KS DRUCK & MEDIEN

Exklusive Produkte
Individuelle Lösungen



Druck & Medien
Tradition mit Zukunft



Kleine Auflagen



5. Naturpädagogischer Fachtag für Mitarbeiter/-innen in KiTa, Hort, Mittagsbetreuung und Schule

Am Samstag, den 01.10.2022 findet von 13:00 bis 18:00 Uhr der 5. Naturpädagogische Fachtag des katholischen Kreisbildungswerks Ebersberg in Kooperation mit dem Museum Wald und Umwelt statt. Im Mittelpunkt der beiden angebotenen Workshops steht die Frage, wie die Natur und der Wald genutzt werden können, um gruppendynamische Prozesse in Gang zu bringen, den Team- und Gruppenmitgliedern ein intensiveres Kennenlernen zu erleichtern und aus dieser Erfahrung heraus eine gemeinsame Stärke zu entwickeln.

In den einzelnen Workshops entfachen die Teilnehmer/-innen Feuer wie unsere Vorfahren und folgen dem Ruf der Wildnis. Die Veranstaltung findet bei jedem Wetter im Freien auf dem Gelände des Museums Wald und Umwelt, Ludwigshöhe 2 in 85560 Ebersberg, statt. Wichtig sind deshalb der Witterung entsprechende Outdoor-Kleidung, festes Schuhwerk sowie Essgeschirr, Besteck und Trinkbecher.

Die Teilnahmegebühr beträgt 45,00 EUR, für Berufspraktikant/-innen ermäßigt 25,00 EUR. Für Fragen oder weitere Informationen stehen die Mitarbeiter/-innen des KBW Ebersberg telefonisch unter 850790 zur Verfügung. (OM)

Blackout – wenn der Strom weg ist ...

Was passiert eigentlich, wenn der Strom für ein paar Stunden oder mehrere Tage ausfällt?

Diese Frage beschäftigt derzeit nicht nur die Stadtverwaltung und die Feuerwehren der Stadt Ebersberg. Wegen des Kriegs in der Ukraine und der gedrosselten Gaslieferungen nach Deutschland ist ein solches Szenario wahrscheinlicher denn je.

Da sehr viele Bereich unseres Alltags auf eine Stromversorgung angewiesen sind, können die Folgen eines Stromausfalls, abhängig von seiner Dauer, sehr vielfältig sein:

- Ausfall von Heizung, Herd, Beleuchtung, Ampeln, Zahlungssystemen, Bargeldversorgung
- Beeinträchtigung des Einzelhandels (Lebensmittel) und Ausfall von Tankstellen
- Ausfall von Internet, Telefon und Mobilfunknetz
- Ausfall von Beatmungsgeräten bei Personen in häuslicher Pflege

Um für eine solche Situation vorbereitet zu sein, hat die Stadtverwaltung gemeinsam mit der Feuerwehr Ebersberg im Frühjahr 2022 mit Planungen hierzu begonnen. Einzelne technische Maßnahmen wie die Schaffung von Notstromspeisungen für Rathaus und Feuerwehrgerätehaus oder die Vorhaltung eines Stromerzeugers werden derzeit geplant und umgesetzt.

Auch die Ertüchtigung weiterer städtischer Liegenschaften ist hier ein wichtiger Baustein.

Neben technischen Maßnahmen kommt aber auch der organisatorischen Vorplanung eine wichtige Rolle zu: so wäre bei mehrstündigen Stromausfällen die Einrichtung von Anlaufstellen für die Bevölkerung in den einzelnen Stadtteilen erforderlich. Dadurch sollen einerseits Informationen an die Ebersberger und Ebersbergerinnen weitergegeben werden, andererseits hätten die Anlaufstellen die Funktion eines Meldekopfes für Notfälle, da mit einem Ausfall von Telefon und Mobilfunknetz zu rechnen ist.

Aber nicht nur Gemeinden und Landkreise können sich auf Stromausfälle vorbereiten. Auch jede Bürgerin und jeder Bürger können für sich und ihre Familien Vorbereitungen treffen.

Information hierzu können unter https://www.bbk.bund.de/DE/Warnung-Vorsorge/Tipps-Notsituationen/Stromausfall/stromausfall_node.html abgerufen werden. (CM)

Kontakt: Christoph Münch, kommandant@fw-ebersberg.de



Monis REGIONALLADL • Monika Hilger

85560 Ebersberg • Marienplatz 4

Telefon: 08092 8684722

info@monis-ladl.de • www.monis-ladl.de

Öffnungszeiten: Mi 9 – 12.30 Uhr, Do/Fr 9 – 18 Uhr u. Sa 9 – 12.30 Uhr

Bestattungshilfe RIEDL

Persönliche Gestaltung von Trauerfeiern · Individuelle Bestattungsformen

Ebersberg Sieghartstraße 15

0 80 92 / 8 84 03

Bestattungsvorsorge

Wir beraten Sie in unseren Geschäftsräumen oder auch gerne bei Ihnen zu Hause!

Wasserburg am Inn	0 80 71 / 9 20 46 40
Edling	0 80 71 / 5 26 44 40
Rettenbach	0 80 39 / 13 45
Haag i. OB	0 80 72 / 37 48 48
Höhenkirchen/Sieg.	0 81 02 / 9 98 68 77
Taufkirchen b. München	0 89 / 62 17 15 50
Aying	0 80 95 / 87 59 08



Tag und Nacht erreichbar! www.bestattungshilfe-riedl.de



Meisterbetrieb und Elektrofachkraft für Rolladen-, Jalousie- und Torbau

Christoph Trenkler GmbH

Ulrichstraße 5 • 85560 Ebersberg

Tel. 08092/2994 • Fax 08092/25843

E-Mail: info@rolladen-trenkler.de

www.rolladen-trenkler.de





Stadt Ebersberg

Repair Café im Familienzentrum Kurt-Rohde-Platz

Die Agenda 21-Gruppe organisiert im Oktober wieder Hof- und Gartenflohmärkte in den verschiedenen Stadtgebieten in Ebersberg. Am 15. Oktober ist das Wohngebiet Friedenseiche das Zentrum der Aktion. Wir beteiligen uns an diesem Tag mit unserem Repair Café von 14:00 bis 16:30 Uhr, dieses Mal im Familienzentrum Kurt-Rohde-Platz.

Unsere ehrenamtlichen Fachleute reparieren im Beisein der Besitzer Geräte oder stehen mit Rat und Tat zur Verfügung. Die Reparaturen und Hilfen sind kostenfrei, Werkzeug ist vorhanden, nur das eingesetzte Ersatz-Material muss bezahlt werden. Eine erfolgreiche Reparatur kann auch durch eine Spende honoriert werden.

Auch der ADFC (Allgemeiner Deutscher Fahrrad-Club e. V.) ist mit seinen Fachleuten für Fahrradreparaturen wieder dabei.

Der Nachmittag im Familienzentrum steht allen Ebersbergern offen. Eintritt ist wie immer frei. Wartezeiten bei der Reparatur können in angenehmer Gesellschaft bei Kaffee und Kuchen überbrückt werden. Wir freuen uns auf Ihren Besuch.

Wenn Sie Fragen haben, können Sie sich gern bei Jürgen Bethmann informieren. Tel. 22990, E-Mail: repair-ebe@t-online.de (JB)



Umweltfreundlich gärtnern



Wer der Natur Gutes tun will, fängt im eigenen Garten an. Gerade im Herbst bieten sich dafür viele Gelegenheiten. Jetzt ist eine gute Zeit, um eine naturnähere Gartengestaltung auszuprobieren, zum Beispiel im Randbereich des Nutzgartens einen Bereich für Blumenwiesen anzulegen und die Zwiebeln insektenfreundlicher Frühblüher auszubringen. Anleitungen hierzu finden sich auf den Seiten des BN im Netz.

Wenn die ersten Blätter fallen, stellt sich auch wieder die Frage: Wohin mit dem Laub? Die beste Alternative ist, die Blätter im Garten rund um Bäume aufzuschichten oder unter Sträucher zu verteilen. Dies dient gleichzeitig als Düngung. Damit das Laub beim nächsten Sturm nicht wieder verweht, kann es mit Holzbrettern oder Bohnenstangen beschwert werden. Das verrottende Laub bildet eine dicke Mulchschicht, aus der Nährstoffe zu den Wurzeln der Bäume gelangen und sie düngen. Bringt man nicht alles unter, dann das Laub zu Haufen aufschichten und ebenfalls ein wenig befestigen. So entsteht gleich ein Winterquartier für Igel.

Laubsauger sollten tabu sein, denn neben Lärm und Abgasen, die Mensch und Tier stören, werden mit dem angesaugten Laub Insekten, Würmer, Spinnen oder Käfer angesaugt und getötet und oberflächige Humusschichten weggeblasen, die den Rasen vor Austrocknung und Frostschäden schützen. (US)

(Quelle: BUND Naturschutz in Bayern e. V., Natur u. Umwelt 3/22)

Trauer kreativ (er)leben: Blumenkränze und Seelenblüten zu Allerheiligen

Sich von der Schönheit der Natur treiben lassen, mit den eigenen Händen Schönes schaffen, zusammenkommen und sich mit Anderen austauschen. Besonders in Trauer- und Krisenzeiten ist das sehr wichtig, um die eigenen Ressourcen zu stärken und Kraft und Zuversicht zu schöpfen. Aus Naturmaterialien, winterlichem Grün, saisonalen Blumen und verschiedenen Schoten werden gemeinsam mit Trauerbegleiterin und Floristikmeisterin Susanne Heckel zauberhafte, ganz individuelle Blumenkränze gestaltet: zu Allerheiligen, für das Grab der Lieblingsemenschen oder das eigene Zuhause.

Bewusst innehalten, durch das kreative Tun eine Verbindung zu verstorbenen geliebten Menschen schaffen und alle Erinnerungen zulassen, die gefühlt werden wollen: auf diese Weise kann Trauer kreativ er- und gelebt werden.

Der Workshop findet am Samstag, den 29.10.2022 von 10:00 bis 13:00 Uhr im Haus der Familie, Heinrich-Vogl-Str. 4, in Ebersberg statt.

Die Teilnahmegebühr beträgt 60 € zzgl. Materialkosten 45 €. Eine Anmeldung ist online über die Homepage des KBW Ebersberg unter www.kbw-ebersberg.de oder telefonisch unter 850790 möglich. (OM)



Schwarzbäckstr. 1-3
85567 Grafing
Fon: 0 80 92 - 61 69
www.kfo-grafing.de

Ein Lächeln fürs Leben
Online-Buchung von Beratungsterminen über unsere Website möglich!

Kieferorthopädische Praxis
Dr. med. dent. **Monika Schüller**

HYGIENE PRÄDIKAT

Steckerl-fisch
Jeden 3. Freitag im Monat

Gasthaus
ALTE POST
Täglich wechselndes Mittagsgericht ab 8,50 €

Öffnungszeiten: Täglich von 10 - 23 Uhr, *Mittwoch Ruhetag*
Marienplatz 8, 85560 Ebersberg, Telefon: 08092 / 214 24
E-Mail: thomasbinder999@yahoo.de



Ebersberg inklusiv! Eine Messe für Menschen mit und ohne Unterstützungsbedarf

Wo wende ich mich hin, wenn ich Beratung zur Wohnraumanpassung brauche? Wer hilft mir weiter, wenn ich einen Schwerbehindertenausweis beantragen möchte oder ich pflegebedürftig bin? Wer bietet inklusive Bildungsveranstaltungen an? Wo finde ich Unterstützung, wenn ein Angehöriger psychisch erkrankt ist oder ich selbst davon betroffen bin?

Die Antworten auf diese und viele weitere Fragen kann man am Samstag, 8. Oktober von 10:00 bis 17:00 Uhr im Verwaltungsgebäude des Landratsamtes in der Kolpingstraße in Ebersberg erhalten. Denn dort findet die vom Landkreis Ebersberg organisierte Messe „Ebersberg inklusiv!“ statt. Sie bietet Menschen mit Beeinträchtigung einschließlich psychischer und chronischer Erkrankungen und deren Angehörigen, aber auch allen anderen Bürgerinnen und Bürgern die Möglichkeit, sich rund um die Themen Wohnen, Arbeiten, Beratung, Bildung, Schule, Freizeit, Sport, Kultur, Selbsthilfe und Mobilität zu informieren. Daneben werden aus den Reihen der Ausstellerinnen und Aussteller interessante Vorträge und Mitmachaktionen angeboten.

Der Veranstalter versucht die Messe so barrierefrei wie möglich zu gestalten. Der Messeort ist gut mit Bus und S-Bahn zu erreichen. Die Wegstrecke zwischen Bahnhofplatz und Kolpingstraße ist ca. 500 Meter lang. Vor dem Messeort stehen begrenzt Parkplätze (auch behindertengerechte) zur Verfügung. Am Infostand am Eingang helfen Ansprechpersonen den Besucherinnen und Besuchern weiter, wenn sie Unterstützung brauchen. Es sind Gebärdensprachdolmetscherinnen vor Ort, die sowohl die Vorträge als auch Gespräche an den Ständen übersetzen. Ebenso stellen die Volkshochschulen im Landkreis kostenlos mobile Hörfunkanlagen zur Verfügung. Eine Rampe mit einer Steigung von zehn Prozent ermöglicht den Zugang zum Messeort. Die Messe findet im durchwegs schwellenlos zugänglichen Erdgeschoss statt und bietet genügend große Bewegungsflächen für Menschen im Rollstuhl. Eine rollstuhlgerechte Toilette steht zur Verfügung. Ebenso kann ein Wickeltisch für kleine Kinder genutzt werden.

Der Eintritt zur Messe ist frei. Für das leibliche Wohl wird gesorgt.

Gerne können sich Besucherinnen und Besucher im Vorfeld an die Inklusionsbeauftragte des Landkreises, Angela Prommersperger wenden, wenn sie Fragen haben oder Unterstützung zum Besuch der Messe benötigen.

Mehr Informationen zu den ausstellenden Einrichtungen, zum Rahmenprogramm, zur Barrierefreiheit und den geltenden Corona-Bestimmungen findet man unter: <https://demografie.lra-ebe.de/fachbereiche/inklusion> unter der Überschrift: Messe „Ebersberg inklusiv!“ oder unter dem folgenden QR-Code:



Kontakt: Landratsamt Ebersberg, Sachgebiet Sozialplanung und Demografie, Angela Prommersperger, Tel. 823-538, E-Mail: demografie@lra-ebe.de

Life-Konzert im Café Mala

Am 30. September 2022 um 19:30 Uhr (Einlass 18:00 Uhr) findet ein Life-Konzert des Duos Torretta & Frey im Café Mala statt.

Gespielt wird in einer ungewöhnlichen und selten gehörten Besetzung: Gesang und Akkordeon, sonst nichts. Zu hören sind Songs in ganz eigener Interpretation.

Vollkommen unvermutet erklingt Swing, Blues, Latin und Soul. Der Sound ist einzigartig und meidet den Bereich der World-Klischeemusik, die so oft das Akkordeon bindet. Die wunderbare und vielseitige Stimme der Sängerin entfesselt das Akkordeon und Dank ihrer italienischen Wurzeln bereichert sie das Repertoire um wunderbare Lieder aus Italien. Wie das klingt, kann man auf der Webseite torretta.frey.band hören, hier gibt es auch einen Life-Teaser.

Der Eintritt ist frei, es wird bei Gefallen um eine Hutspende gebeten.



Reisberger



Tagesfahrten

Do 29.09. Aschinger Alm mit unserem Oldtimerbus	18 €
Do 06.10. Goldener Herbst im Almdorf Eng – Karwendel inkl. Maut	22 €
Do 13.10. Almgluck & Wanderlust – Gramai Alm im Karwendel inkl. Maut	21 €
Mo 17.10. Kirchweih Landgasthof Tarsdorf zum Enten- oder Ganserlessen	19 €
Do 27.10. Berggasthof Nutzkaser in den Berchtesgadener Alpen	19 €
Do 03.11. „Sau guade“ Schweinshax'n gibt's beim Hinterwirt in Übersee am Chiemsee	17 €
Fr 11.11. Martinifahrt zum Ganserlessen	17 €
Do 24.11. Tegernsee mit Bräustüberl	16 €

Erholung pur: Abano Terme, Italien

So 06.11. - So 13.11.22	8 Tage	635 €* 435 €* 1.165 €*
Mi 16.11. - So 20.11.22	5 Tage	
So 06.11. - So 20.11.22	15 Tage	



Mehrtagesfahrten

Hoffentlich wieder gemeinsam! Vom 20.-22.01.2023:

Biathlon in Antholz 2023

Sonderprogramm ab Ende Oktober anfordern!

* Reisepreis im Doppelzimmer

Irrtümer und Druckfehler vorbehalten

Weitere Informationen und Termine:

www.omnibus-reisberger.de

Omnibusverkehr Reisberger GmbH • Tel.: 080 92/1279 • Fax: 080 92/ 7176
Haus 4 • 83553 Frauenneuharting • E-Mail: info@omnibus-reisberger.de



Stadt Ebersberg

Kesselfleischessen der Freiwilligen Feuerwehr Ebersberg

Feuerwehrrfest
Kesselfleischessen
Es spielt die Blechbagage
Samstag 22. Oktober ab 18 Uhr
im Feuerwehrgerätehaus

Die Freiwillige Feuerwehr Ebersberg lädt am Samstag, 22. Oktober ab 18:00 Uhr ins Feuerwehrhaus an der Eberhardstr. 8 ein.

Es gibt Kesselfleisch, Tellerfleisch oder Schweinsbratwurstl mit Kraut – dazu ein helles oder dunkles Bier vom Fass.

Zur Unterhaltung spielt die Blechbagage auf. (AR)



AKTUELLER STELLENMARKT - WERBUNG VOR ORT



Stadt Ebersberg

Die **Kreisstadt Ebersberg** (ca. 12.500 Einwohner, 35 km östl. v. München, S-Bahn-Anschluss) sucht zum nächstmöglichen Zeitpunkt einen

Mitarbeiter für die Finanzabteilung (m/w/d) Bereich Vergabewesen und Zuwendungsanträge

Sie

- ◆ sind **Beamtin/Beamter der 2. oder 3. Qualifikationsebene** bzw. **Verwaltungsfachangestellte/r** oder **Verwaltungsfachwirt/in**
- ◆ haben Erfahrung mit Vergabeverfahren und Zuwendungsanträgen
- ◆ sind sicher und geschickt im Umgang mit Zahlen und Tabellenkalkulationen
- ◆ haben Interesse Verantwortung zu tragen und ihr Arbeitsumfeld mitzugestalten
- ◆ können einerseits selbstständig, andererseits auch im Team arbeiten

Ihr Aufgabengebiet ist die zentrale Vergabe- und Zuwendungsstelle:

- ◆ Aufbau, Konzeption, Organisation der Zentralen Vergabe- und Zuwendungsstelle inkl. deren Weiterentwicklung
- ◆ die Durchführung aller Vergabeverfahren in Abstimmung mit der jeweiligen Fachstelle
- ◆ die Koordination aller Zuwendungsverfahren (Erstellung der Zuwendungsanträge, Auszahlungsanträge und Verwendungsnachweise)

Wir bieten:

- ◆ ein abwechslungsreiches, interessantes Aufgabengebiet,
- ◆ Eingruppierung entsprechend ihrer Qualifikation gem. TVöD,
- ◆ attraktive Arbeitsbedingungen in einem offenen Rathaus mit einem kompetenten Team,
- ◆ gleitende Arbeitszeit mit flexiblen Möglichkeiten zum Ausgleich der Dienstzeit,
- ◆ eine zusätzliche, betriebliche Altersversorgung
- ◆ Bezahlung der Großraumzulage München

Ihre Bewerbung mit vollständigen, aussagekräftigen Unterlagen senden Sie bitte bis **spätestens 09.10.2022** an die
Stadt Ebersberg, Marienplatz 1, 85560 Ebersberg,
z. H. Herrn Ipsen, Tel. 08092/8255-55,
oder per E-Mail an e.ipсен@ebersberg.de

Hier könnte Ihre Stellen- anzeige stehen!!

ks Druck & Medien
Tradition mit Zukunft

Tel. 08092/8287-0



Villa Emilia
Kinderhaus Ebersberg

Einrichtungsverbund
Steinhöring



www.evs-steinhoering.de
spielen und entwickeln

Wir sind ein starkes Team!

Für das **Kinderhaus Villa Emilia in Ebersberg** suchen wir zum **01.11.2022** oder früher einen

Kinderpfleger (w/m/d) für eine Krippengruppe

Vollzeit 39 Wochenstunden

Ansprechpartnerin: Renate Bauer, Tel. 08092 8507968

Wir freuen uns auf Ihre Bewerbung!

Einrichtungsverbund Steinhöring, Personalwesen
Münchener Str. 39, 85643 Steinhöring
oder per Mail an jobs-evs@kjf-muenchen.de

Selbstverständlich miteinander!





AKTUELLER STELLENMARKT - WERBUNG VOR ORT

**Sie suchen qualifiziertes Fachpersonal –
motiviertere und engagierte Mitarbeiter?**

**Werben Sie doch bei uns:
Ebersberger Stadtmagazin im Stellenmarkt.**

**Fachzahnärztin für Kieferorthopädie
Dr. Mandy Holzhüter**

Bahnhofplatz 2, 85560 Ebersberg
Neustraße 4, 83512 Wasserburg am Inn

**Wir bieten: Teilzeitstelle für Zahn-
medizinische Fachangestellte – Rezeption**

Ihre Spezialistin bei Zahn- und Kieferfehlstellungen
Kiefergelenkproblemen (individualisierte
Knirscherschienen) sowie für
Anti-Schnarch-Schienen

Tel.: 08092/22380
www.kfo-ebersberg.de



[mj] steuerberatung

Wir sind eine junge, stetig wachsende Steuerkanzlei in ländlicher Gegend und suchen zum **nächstmöglichen Zeitpunkt** eine/n

Steuerberater/in (m/w/d)
Steuerfachwirt/in (m/w/d)
Steuerfachangestellte/r (m/w/d)

Vollzeit oder Teilzeit - Homeoffice möglich

Bitte schicken Sie die vollständige Bewerbung mit Gehaltsvorstellung und möglichen Eintrittstermin an info@mj-steuerberatung.com

Josef Mayr · Steuerberater · 83553 Frauenneuharting
Fon: +49(0) 8092 - 8548522 · info@mj-steuerberatung.com
www.mj-steuerberatung.com

Für unser Serviceteam suchen wir zum nächstmöglichen Zeitpunkt

Baumaschinenmechaniker
(m/w/d)

für unsere Niederlassung in Hohenlinden

Ihre Aufgaben:

- Durchführung von Wartungs- und Reparaturarbeiten
- Fehlersuche, Diagnose und Instandsetzung von Hydrauliksystemen, Motoren, Getrieben und Komponenten
- Maschinenübergaben
- Erstellen von Schadensberichten
- Technische Kundenberatung und -betreuung

Ihre Qualifikationen:

- Erfolgreich abgeschlossene Ausbildung zum Baumaschinenmechaniker, zum Landmaschinenmechaniker oder vergleichbare Ausbildung
- Fachliches Wissen in Elektrik, Hydraulik, Dieselmotoren und Pneumatik
- Selbständiges, genaues und gewissenhaftes Arbeiten
- Engagement und eine ausgeprägte Kunden- und Serviceorientierung
- Besitz des Führerschein Klasse B erforderlich

Wir bieten:

- Sicheren Arbeitsplatz sowie anspruchsvolle Aufgaben in einem qualitäts- und kundenorientierten Unternehmen
- Persönliche Entwicklungsmöglichkeiten mit unseren Trainings- & Weiterbildungsangeboten
- Attraktive und leistungsgerechte Vergütung
- 28 Tage Jahresurlaubsanspruch sowie Weihnachts- & Urlaubsgeld
- Betriebliche Altersvorsorge und weitere Benefits wie JobRad usw.



Fühlen Sie sich angesprochen – dann freuen wir uns auf Ihre vollständige Bewerbung inkl. Lebenslauf, Zeugniskopien und Angabe von Gehaltsvorstellung sowie frühestmöglicher Eintrittstermin – gerne per E-Mail an karriere@kuhn-baumaschinen.de.

Kuhn-Baumaschinen Deutschland GmbH
Personalabteilung
Josef-Neumeier-Straße 6
85664 Hohenlinden
Tel.: 08124 / 4463-122
karriere@kuhn-baumaschinen.de

KUHN
GRUPPE BAUMASCHINEN

Als Teil der international erfolgreichen KUHN-Unternehmensgruppe mit Sitz nahe Salzburg, über 1.300 Mitarbeitern und 14 Tochtergesellschaften steht die KUHN-Baumaschinen Deutschland GmbH als nationale Vertriebs- und Servicegesellschaft für hohe Kundenzufriedenheit in Deutschland, wenn es um professionelle Lösungen rund um Baumaschinen geht.

Als größter privater KOMATSU-Distributionspartner in Europa bietet KUHN Baumaschinen regional und international die Sicherheit eines qualitäts- und kundenorientierten Unternehmens.



Unsere Leistung – Ihr Erfolg!

www.kuhn-baumaschinen.de

Neue Saison Fachgespräche Energiewende startet

Von Balkon-PV über Fördermittel für die Haussanierung bis hin zu Erdwärme als Heizquelle: Die Veranstaltungsreihe „Fachgespräche Energiewende“ der Energieagentur Ebersberg-München bietet auch im kommenden Winterhalbjahr wieder spannende Vorträge zu etlichen Aspekten der Energiewende. Am Montag, 10. Oktober 2022 startet die neue Saison mit einem Online-Vortrag zum Thema Balkon-PV und Steckersolargeräte. Am Montag 7. November folgt ein Informationsabend, der die verschiedenen Förderprogramme für die Gebäudesanierung im Überblick vorstellt. Am Montag, 28. November kann man sich beim letzten Termin des Jahres zum Thema „So heizen Sie Ihr Haus mit Geothermie“ informieren.

Von Januar bis Mai 2023 folgen weitere interessante Vortragsabende, deren genaue Themen Sie dem Internet entnehmen können. Die Veranstaltungsreihe endet im Mai 2023 mit dem Fachgespräch „Geldanlage ohne schlechtes Gewissen“ zum Thema nachhaltige Finanzen. Alle Termine sind Online-Veranstaltungen mit einem Fachvortrag sowie anschließender Diskussionsrunde – jeweils an einem Montag mit Beginn um 19:00 Uhr. Die Teilnahme ist kostenfrei.

Weitere Informationen zu den einzelnen Vorträgen nebst Anmelde-möglichkeiten finden Sie auf der Homepage der Energieagentur unter www.energieagentur-ebe-m.de/Fachgespraeche (BR)



Tafel Ebersberg

Für den Schulbeginn durften sich alle Schulkinder der Tafel Stifte, Schreibblöcke, lustige Sticker, Radierer oder Spitzer aussuchen. Die Nachfrage war groß.

Inzwischen haben sich rund 300 Ukrainer bei der Tafel in Ebersberg angemeldet. Die gestiegenen Lebensmittelpreise und Energiekosten führen auch immer mehr Bedürftige aus Ebersberg zur Tafel. So kamen zehn minderjährige unbegleitete Flüchtlinge, die hier schon lange betreut werden, zum ersten Mal. Sie wurden von den Tafelehrenamtlichen mit frischer Ware, haltbaren Lebensmitteln und Hygieneartikeln versorgt.

Für den gestiegenen Bedarf ist regelmäßiger Zukauf von Lebensmitteln notwendig. Die vom Ebersberger Einzelhandel der Tafel zur Verfügung gestellte unverkäufliche Ware reicht nicht mehr aus.

Der Ebersberger Stadtrat unterstützte die Tafel heuer mit 3.000 €. Die Tafel Ebersberg in Trägerschaft der Diakonie Rosenheim finanziert sich ausschließlich durch Spenden. Die Tafelarbeit wird ehrenamtlich von engagierten Ebersberger Bürgerinnen und Bürgern geleistet. (LS)



Die November-Ausgabe erscheint ab dem 22. Oktober 2022.

Anzeigen- & Redaktionsschluss für diese Ausgabe ist der 5. Oktober 2022.

Anzeigenannahme unter Telefon 08092/8287-13 oder per E-Mail: info@ks-druck.com

Besuchen Sie uns doch mal auf unserer Homepage: www.ebersberger-stadtmagazin.de.

Wir drucken klimaneutral und sind ClimatePartner (www.climate-project.com)



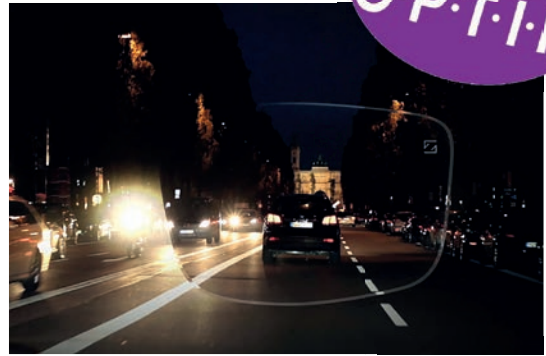
■ OKTOBER 2022

■ NOVEMBER 2022

26 Mo	39. KW	3 Mo	40. KW	10 Mo	41. KW	17 Mo	42. KW	24 Mo	43. KW	31 Mo	44. KW	7 Mo	45. KW	14 Mo	46. KW	21 Mo	47. KW
27 Di		4 Di		11 Di		18 Di		25 Di		1 Di		8 Di		15 Di		22 Di	
28 Mi	} Kompost	5 Mi	} Restmüll	12 Mi	} Kompost	19 Mi	} Restmüll	26 Mi	} Kompost	2 Mi	} Restmüll	9 Mi	} Kompost	16 Mi	} Restmüll	23 Mi	} Kompost
29 Do		6 Do		13 Do		20 Do		27 Do		3 Do		10 Do		17 Do		24 Do	
30 Fr		7 Fr		14 Fr		21 Fr		28 Fr		4 Fr		11 Fr		18 Fr		25 Fr	
1 Sa		8 Sa		15 Sa		22 Sa		29 Sa		5 Sa		12 Sa		19 Sa		26 Sa	
2 So		9 So		16 So		23 So		30 So		6 So		13 So		20 So		27 So	

Jedes Detail sicher im Blick - Auch bei Nässe, Nebel und Dämmerung.

Mit ZEISS DriveSafe Brillengläsern sehen Sie klar – auch bei Nässe, Nebel und Dämmerung. Sie fühlen sich nachts weniger von entgegenkommenden Fahrzeugen geblendet und können Ihren Blick schnell und mühelos zwischen Straße, Navi und Rückspiegel hin und herwandern lassen. Und auch im Alltag sind die Brillengläser gute Begleiter.



Verbesserte Sicht bei widrigen
Lichtverhältnissen



Optimierte Sicht auf Straße, Navi und
Rückspiegel für schnelle, entspannte
Blickwechsel



Geringeres Blendempfinden
bei Gegenverkehr

Und auch für den Alltag geeignet

Im City-Center Poing
Alte Gruber Str. 2-4
08121 – 989911

Im E-EinZ Ebersberg
Altstadtpassage 6
08092 – 21021

Am Marktplatz Grafing
Marktplatz 23
08092 – 4581

www.optikseidel.de



Wir bauen Ihre Wunschimmobilie!



K-TEAM Bau & Immobilien • Tel. 08092 – 81 85 81 • www.k-team.eu

Für ein gemütliches Eigenheim jetzt im Herbst - Wir kümmern uns um Ihr neues Zuhause



Springlbach: Charmante Bauernhaus-hälfte mit einzigartiger Terrasse, Wohnfl. ca. 185m², Nutzfl. ca. 44m², 7,0 Zimmer, 2 Einzelgaragen + 3-4 Außenstellplätze, EA-B 155 kWh/(m²a), Öl, CO²-Ausstoß 48,7 kg/m², Bj. 1986, EEK E, € 865.000,-, E&V ID W-02061T



Ebersberg: Sonnige Wohnung mit Lift, Wohnfl. ca. 72m², Nutzfl. ca. 3m², 3,0 Zimmer, anmietbarer Tiefgaragenstellplatz, Südbalkon mit Markise, EA-V 93,04 kWh/(m²a), Gas, Bj. 2006, EEK C € 459.900,-, E&V ID W-0202LT



Baldham: Haus in ruhiger Lage in der Nähe zum Waldrand, Wohnfl. ca. 123m², Nutzfl. ca. 33m², Gstfl. ca. 160m², 4,0 Zimmer, Stellplatz am Haus, EA-V 111,60 kWh/(m²a), Gas, CO²-Ausstoß 29,46 kg/m², Bj. 2018, EEK D, € 775.000,-, E&V ID W-02GAYQ



Grafring: Doppelhaushälfte in zentraler Lage, Wohnfl. ca. 111m², Nutzfl. ca. 55m², Gstfl. ca. 446m², 4,0 Zimmer, Einzelgarage, EA-V 130 kWh/(m²a), Gas, Bj. 1969, EEK D, € 799.000,-, E&V ID W-0209IC



Baldham: Stilvolles Einfamilienhaus mit Einliegerwohnung, Wohnfl. ca. 252m², Nutzfl. ca. 110m², Gstfl. ca. 942m², 5,0 Zimmer, große Doppelgarage mit mehreren Stellplätzen, traditioneller Kachelofen im Wohnzimmer, EA-V 121,24 kWh/m²a, Gas, Bj. 1991, € 2.495.000,-, E&V ID W-02LOK8



Pastetten: Individuelles Haus mit 2 Terrassen und idylischem Garten, Wohnfl. ca. 126m², Nutzfl. ca. 55m², Gstfl. ca. 396m², 3,0 Zimmer, Garage + Carport und Stellplätze, Solar - Thermie für Warmwasser-Bereitung, EA-V 63kWh/(m²a), Öl, Bj. 2001, EEK B, € 930.000,-, E&V ID W-02NE64

