



Stadt Ebersberg

Stadtmagazin Dezember 2023

Christkindlmarkt am 25. und 26.11.23

Krippenweg vom 25.11.23 bis 06.01.24

Stadtball am 20.01.24 im alten speicher



Wie ich auch von daheim ganz einfach auf meine
Energiedaten zugreifen kann?

„Über das Rothmoser Kundenportal!“

Unser Online-Kundenportal bietet Euch die Möglichkeit,
sich über Abschläge, Rechnungen, Zählerstände und Co.
zu informieren. Innerhalb von wenigen Minuten anmelden,
und schon habt Ihr vollen Zugriff auf Eure Energiedaten.

Jetzt registrieren: www.rothmoser.de/kundenportal





Liebe Ebersbergerinnen und Ebersberger,

es ist soweit: Der Advent steht vor der Tür und damit auch unser traditioneller Christkindlmarkt! Heuer wird er am 25. und 26. November stattfinden, wie gewohnt am Marienplatz – und diesmal freue ich mich besonders, dass auch das Rathaus wieder mitgenutzt werden kann!

Auch wenn das für uns in der Stadtverwaltung Aufwand bedeutet, die Atmosphäre zwischen Büchern und Platzerln, Basteleien und Kunstwerken ist doch immer ganz besonders. Das Arbeiten in den Tagen der Vorbereitung auf den Markt wirkt schon fast so geschäftig, wie wir uns die Werkstatt vom Christkind vorstellen.

Gemeinsam mit den Organisatoren des Bundes der Selbstständigen (BdS) hat die Verwaltung ein schönes Konzept erarbeitet, in das sich die Räume im Rathaus wunderbar einfügen. Sehen wir uns dort?

Wie viele von Ihnen schon wissen, hat sich der langjährige Christkindlmarkt-Organisator Willi Bockler aus der ersten Reihe zurückgezogen.

Zum Glück unterstützt er das neue Team um Kai Platz, Alica Mauritz, Ron und Lakhena Leng sowie Michael Franzke und die vielen weiteren ehrenamtlichen Helfer weiterhin mit Rat und Tat.

Herzlichen Dank auch seitens der Stadt Ebersberg für den langjährigen und unermüdlichen Einsatz im Vorder- und nun auch im Hintergrund!

Mehr zum Programm lesen Sie in diesem Stadtmagazin. Und wenn Sie mögen (und einen Internetzugang haben), dann holen Sie sich doch gleich eine Portion Vorfreude auf www.christkindlmarkt-ebersberg.de!

Herzlichst Ihr

Ulrich Proske
Erster Bürgermeister

Impressum

Herausgeber und Redaktion:

Stadt Ebersberg
Marienplatz 1 · 85560 Ebersberg
Telefon 08092 8255-13
Fax 08092 8255-71
E-Mail:
stadtmagazin@ebersberg.de

Verantwortlich für den Inhalt:

Erster Bürgermeister
Ulrich Proske
Auflage: 5.550 Exemplare
Erscheinungsweise: monatlich

Anzeigen und Produktion:

K. Schmidle
Druck & Medien GmbH
Semptstr. 6 – 10
85560 Ebersberg
Telefon 08092 8287-13
Fax 08092 8287-22
E-Mail: info@ks-druck.com

Anzeigenschluss:

Monatsmitte für
den darauffolgenden Monat

Verteilung: per Verteilerfirma an
alle Haushalte

Namentlich gekennzeichnete
Artikel spiegeln nicht immer die
Meinung der Redaktion wider.

Aktuelle Ausgabe unter: www.ebersberg.de/deutsch/rathaus-service/stadtmagazin.html
ESM-Homepage: www.ebersberger-stadtmagazin.de

Die Weihnachts-Ausgabe erscheint ab 16. Dezember.

Redaktionsschluss (Abgabe aller Texte) für diese Ausgabe ist der 20. November.

Wunsch nach Austausch

Fragen, Anregungen, persönliche Anliegen ... – gerne auch von Vereinen – Bürgermeister Proske sucht den persönlichen Austausch.

„Ich stehe Ihnen freitags von 13:00 bis 16:00 Uhr für eine Bürger-sprechstunde zur Verfügung“, so der Bürgermeister.

Bitte vereinbaren Sie vorher einen Termin bei Frau Baumann oder Frau Giesl, Tel. 8255-13.



Altpapiersammlung

Am **Samstag, den 9. Dezember 2023**, findet wieder eine Altpapiersammlung der Fußballer des TSV Ebersberg statt. Das Sammelgebiet umfasst das gesamte Stadtgebiet Ebersberg sowie Oberndorf (ausschließlich im Ort), Hörmannsdorf, Vorder- und Hinteregglburg.

Bei Rückfragen oder falls das Papier bis 17:00 Uhr nicht abgeholt wurde, bitte an Pascal Kräuter, Tel. 0178 6552733 wenden.

Leider wird die Sammlung des Altpapiers durch den TSV zum Ende des Jahres eingestellt. Die Stadt Ebersberg bedankt sich herzlich bei der Fußballabteilung für diese Dienstleistung, die die Altpapiersammlung für die Bürgerinnen und Bürger bequemer gemacht und gleichzeitig die Wertstoffinseln entlastet hat.

Vereine, die Interesse daran haben, ihre Vereinskasse durch die regelmäßige Durchführung einer Altpapiersammlung aufzubessern, werden gebeten, sich an die Abfallberatung unter Tel. 8255-51 oder E-Mail abfall-umwelt@ebersberg.de zu wenden.



Standesamt am 28.11.2023 geschlossen

Am Dienstag, 28.11.2023, bleibt das Standesamt Ebersberg geschlossen.

Die Standesbeamtinnen nehmen an diesem Tag an einer ganztägigen Fortbildungsveranstaltung teil. Die Stadtverwaltung bittet um Verständnis für die notwendige Schließung.

Annahme unter:
Tel.: 08092/8287-13
oder per E-Mail:
info@ks-druck.com,
stadtmagazin@ks-druck.com



Malermeister & Farbtechniker



haugk

- Dekorative Maltechniken
- Lackier- & Tapezierarbeiten
- Fußbodenverlegung
- Lasur- & Spachteltechniken

08092-2328167

Nettelkofen 15 • 85567 Grafing
www.maler-haugk.de

BuchOtter
Marienplatz 13
85560 Ebersberg



BUCH OTTER

Tel. 08092/860 205 • www.buchotter.de



SOYER GmbH
Zimmerei | Balkone | Schreinerei

- Dachstühle
- Dachsanierungen
- Aufstockungen
- Carports
- Überdachungen
- Fassaden
- Hallenbau
- Eingabeplanung

- Holzbalkone
- Alubalkone
- Anbaubalkone
- Balkonsanierung
- Terrassen
- Dachfenster
- Bauschreinerei
- Möbelschreinerei



Rinding 5a • 85560 Ebersberg • Tel.: 08092/25 63 40 • E-Mail: info@soyer-holzbau.de
www.soyer-holzbau.de

Meier's

Haus- und Gartenservice

Ihr Hausmeister

- Fällte Bäume
 - Mähe Rasen
- Pflanze Blumen
 - Schneide Hecken
 - Anlagenpflege
 - Zaunbau
 - Pflasterbau
 - Minibagger
 - Winterdienst
 - Entsorgung



85560 Ebersberg
Tel. 0 80 92 - 2 42 41
Handy 01 77 - 3 38 44 11



Josef Gar KG
Kachelofen- und Kaminbau

Pappelweg 6 • 85567 Grafing
Tel. 08092 - 4541 • 0171 - 3644820
E-Mail: gargk@ebe-online.de
www.kacheloefen-gar.de



ALT GEGEN NEU
Tauschen Sie jetzt Ihren alten Einsatz gegen einen effektiveren Neuen.



Dein grüner
Nachbar!ÖFFNUNGSZEITEN
MO – FR 8:30 – 18 UHR
SA 8:30 – 16 UHR

Ebersberger Sternenhimmel

Adventsausstellung
ab 18. NovemberSamstag, 18.11.
von 16-18 Uhr
Eröffnung der Ausstellung
mit BegrüßungsdrinkVerkaufsoffene Sonntage
am 19. + 26.11. von 13 - 17 Uhr
mit Kuchen- und Glühweinstand
der TrachtenjugendDochbodnmusi spielt am 19.11., 14-16 Uhr
Offene Adventswerkstatt - schau uns über die Schulter!

25.11. Start unseres großen Christbaumverkaufs mit Lieferservice

1A GARTEN WEBER | Münchener Straße 7, 85560 Ebersberg | Tel. 08092 – 20471 | 1a-garten-weber.de

Informationen der Stadtverwaltung

Problemabfallsammlung

Mobile Sammlung:

Wertstoffhof,
Kumpfmühle 1b,
Donnerstag, 23.11.2023,
10:15 – 11:15 Uhr

Stationäre Sammlung:

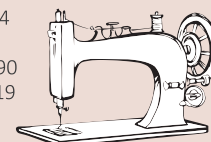
Entsorgungszentrum
„An der Schafweide“
Montag bis Freitag
8:00 – 12:00 u. 12:30 – 15:00 Uhr

Mülltonne nicht überfüllen

Mit der Leerungsgebühr bezahlen Sie die Entsorgung des Mülls in der geschlossenen Tonne. Leider muss die Stadt immer wieder feststellen, dass Tonnen mit aufgeklapptem oder geöffnetem Deckel samt oben aufliegenden Müllsäcken zur Leerung bereitgestellt werden.

Die Entsorgung dieser Mehrmengen bezahlt somit die Allgemeinheit. Für dieses unfaire Verhalten kann ein Bußgeld verhängt werden. Die Stadt bittet darum, die Tonnen nur so weit zu befüllen, dass sich der Deckel schließen lässt. Der Müll darf aber auch nicht in die Tonne eingestampft werden. Haben Sie einmalig mehr Müll zu beseitigen, so können Sie im Bürgerbüro einen zusätzlichen Restmüllsack (à 8,00 €) bzw. Kompostsack (à 3,00 €) erwerben, den Sie dann neben die Tonne zur Leerung bereitstellen können.

Da hier die Leerungs- und Entsorgungsgebühr für den Sack mit bezahlt wird, werden andere Säcke von der Müllabfuhr nicht mitgenommen. Sperrmüll und Müll aus Räumaktionen im Haus bringen Sie bitte zum Wertstoffhof. Wenn regelmäßig mehr Müll anfällt, können Sie die Tonne am Wertstoffhof gegen eine größere Tonne austauschen oder eine zusätzliche Tonne dort abholen.

Wir kaufen Wohnmobile + Wohnwagen
☎ 03944-36160, www.wm-aw.de
Wohnmobilcenter am Wasserturm
SCHUDER
BESSER BAUEN MIT HOLZZimmererarbeiten
Spenglerarbeiten
Dachdeckerarbeiteninfo@schuder-bau.de
www.schuder-bau.de
08092/22264Änderungsschneiderei
EbersbergDr.-Wintrich-Straße 24
85560 Ebersberg
Tel. 0 80 92 / 8 50 24 90
Mobil 01573 /828 1919

Vlasta Potucka

Trachten · Leder · Abendkleider u. v. m.

www.aenderungsschneiderei-ebersberg.de
Termine nur nach telefonischer Vereinbarung

Ebersberg freut sich auf den Christkindlmarkt

„Rund um den Ebersberger Marienplatz ist ja immer einiges geboten und das ganze Jahr viel los. Und den nächsten Höhepunkt im Jahreslauf sollte sich niemand entgehen lassen: Am Samstag, den 25. November und am Sonntag, den 26. November öffnet der beliebte Christkindlmarkt seine Pforten“, sagt Bürgermeister Uli Proske. Und er freut sich: „Dieses Mal ist auch wieder das Rathaus mit seinem Sitzungssaal und dem ersten Stock für den Weihnachtsbasar, den Bücherflohmarkt der Stadtbücherei und die allseits beliebte Himmelsbäckerei wieder mit einbezogen“.

Sich mit Freunden und Nachbarn am Marktplatz treffen, einen Glühwein trinken und die vorweihnachtliche Stimmung genießen ist in der Dämmerung am schönsten, wenn der Ebersberger Marktplatz im hellen Glanz unzähliger Lichter erstrahlt. Über 400 Lichter des großen Christbaumes glitzern vor der romantischen Kulisse des Rathauses.

Veranstalter des Christkindlmarktes ist der Ortsverband Ebersberg im Bund der Selbstständigen Bayern (BdS). Rund 80 große und kleine Christbäume aus dem Ebersberger Forst geben dem Marienplatz einen weihnachtlichen Glanz. Etwa 50 heimelige Hütten und Marktstände, die wieder von den Vereinen, Institutionen und Geschäftsleuten liebevoll gestaltet werden, laden zu einem Bummel über den Christkindlmarkt ein. „Hier werden wir von sehr vielen Ehrenamtlichen in Zusammenarbeit mit der Stadtverwaltung unterstützt, die viel Zeit in die Vorbereitungen investieren“, sagt BdS-Organisator Kai Platz. Die Marktleute versetzen mit ihrem Angebot jeden in Adventsstimmung. Dazu gehört natürlich auch das leibliche Wohl: Glühwein, Bratwürste, Reiberdatschi, Langosch, Flammkuchen, Crêpes, gebrannte Mandeln, heiße Maroni und vieles mehr.

Vom Rathausbalkon aus begrüßt ein neues Christkind die Besucher des Marktes: Es ist Helene Maschberger, die vom Trachtenverein kommt. Helene ist 17 Jahre alt und macht eine Ausbildung zur Steuerfachangestellten. Im Trachtenverein ist sie schon seit Kindesbeinen. Auch ihre Schwester war schon Christkindl. Helene schreibt sich ihre Rede selbst. Abwechselnd wird das Ebersberger Christkind aus der Kolpingsfamilie oder dem Trachtenverein ausgewählt.

Das beliebte Bühnenprogramm hat wieder Walter Gigler zusammengestellt und Sepp Riedl wird wieder durch das Programm führen. Es wird gesungen und musiziert und die Kinder lauschen den Geschichten auf der Bühne, die Peter Kießling als Großvater im Lehnstuhl sitzend erzählt. Und natürlich beschenkt der Nikolaus wie jedes Jahr die Kinder.

Auch dieses Jahr steht „altes Handwerk“ wieder im Mittelpunkt des Christkindlmarktes. Und so zeigt der Steinmetzbetrieb Baumann in der Aktionshütte sein Können. Die Steinmetze fertigen praktische Dinge und Dekorationen, die dann hier auch gleich verkauft werden.

Der Christkindlmarkt öffnet am Samstag, 25. November, von 14:00 bis 21:00 Uhr auf dem Marienplatz und am Sonntag, 26. November, von 12:00 bis 19:00 Uhr. Zum Christkindlmarkt haben wieder viele Geschäfte in der Innenstadt geöffnet. Auch alle Fachgeschäfte des Einkaufszentrums e-EinZ öffnen am Sonntag von 13:00 bis 18:00 Uhr. Und hier kann auch das Parkhaus genutzt werden.

Gut informieren kann man sich über den Christkindlmarkt auf der Website: <https://www.christkindlmarkt-ebersberg.de/> (TW)

REIFEN MÜLLER

Ihr Spezialist für

ONLINETERMIN →



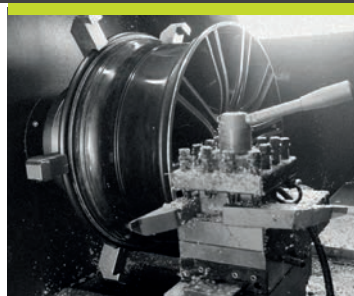
REIFEN

PKW - LKW - 2RAD
Einlagerungs-Service
ACHSVERMESSUNG



AUTOGLAS

Reparatur & Scheibentausch
kostenloses Leihfahrzeug
Versicherungsabwicklung



FELGEN

Design & Reparatur
Glanz-drehen - Lackieren
- Pulverbeschichten



AUTOWÄSCHE

9 extra starke Turbosauger
Automatischer Mattenreiniger
kostenlos

08092.860320

In Grafing

reifen-autoglas.de

9. Ebersberger Krippenweg vom 25. November 2023 bis 6. Januar 2024

In der Dämmerung ist es am schönsten in den Schaufenstern von rund 60 Geschäften rund um den Marktplatz die schön beleuchteten Krippen mit der Familie und den Kindern zu entdecken und zu erleben. Mit dem Faltplan in der Hand, der im Bürgerbüro im Rathaus, in der Sparkasse und bei der Raiffeisen-Volksbank ausliegt, entdeckt man auch die entlegenen Krippen.

Der Bund der Selbstständigen (BdS) mit seinen Vorsitzenden Stefan Scharnagel und Michael Krecik lässt zum bereits 9. Mal den Krippenweg mit den schönsten und interessantesten Krippen erstrahlen. Stefan Kühnlein hat zusammen mit seinem Team die Innenstadt mit den abendlich beleuchteten Krippen in eine weihnachtliche Stimmung gehüllt.

Eine Krippe schaut doch immer gleich aus! Wer eine gesehen hat, hat alle gesehen? Weit gefehlt! Von den unterschiedlichsten kleinen Krippen bis hin zur opulenten Straßenszene mit kaum zu zählenden Figuren spannt sich der Bogen um die ganze Welt: alpenländische, orientalische oder neapolitanische Krippen aus wirklich allen erdenklichen Materialien gebaut, sind vertreten. Und auch die Krippenfiguren bergen so manche Geheimnisse und Geschichten rund um die Heilige Nacht.

Die prachtvolle Stadtkrippe, die Franz Kisters geschaffen hat, steht im Untergeschoss des e-EinZ, und in der kath. Kirche St. Sebastian wartet die Osterrieder-Krippe auf die Besucher, die vor und nach den Gottesdiensten besichtigt werden kann. Auch die Kirche St. Georg in Oberndorf steht wieder im Programm. Hier wird eine Weihnachtskrippe mit wechselnden Szenen aufgebaut, die täglich zu den üblichen Öffnungszeiten der Kirche besichtigt werden kann.

Ein Gewinnspiel, bei dem ein Krippenstall als Hauptpreis winkt, gehört genauso dazu wie eine Schnitzeljagd für Kinder und die Spendenaktion, die in diesem Jahr zu Gunsten des Frauennotrufes geht.

Mit dem Krippenweg kann jeder die „staade“ Zeit tatsächlich auch als ruhige, besinnliche und spirituelle Zeit erleben. Man kann ihn alleine gehen, mit dem Partner, den Kindern und Enkeln – oder auch mit den Ebersberger Stadtführern. Wer gerne mehr über die Entstehungsgeschichte der Krippen erfahren möchte, kann an einer der kostenlosen Krippenführungen teilnehmen, die Thomas Warg mit seinem Team zweimal pro Woche anbietet. Termine siehe unten.

Die Eröffnung des Krippenweges erfolgt am Sonntag, den 3. Dezember um 16 Uhr mit dem Singkreis Ebersberg vor dem Rathaus.

Termine Krippenwegführungen:

Die einstündigen Führungen starten am Rathaus vor dem Bürgerbüro. Die Teilnahme ist kostenlos. Um Anmeldung wird gebeten: thomas.warg@t-online.de

So, 3. Dezember, 16 Uhr, Krippenwegführung, Eröffnung

Weitere Termine:

Do, 7. Dezember, 17 Uhr	So, 10. Dezember, 16 Uhr
Do, 14. Dezember, 17 Uhr	So, 17. Dezember, 16 Uhr
Di, 19. Dezember, 17 Uhr	Do, 21. Dezember, 17 Uhr

Termine Raunachtführungen

In den Raunächten geht es unheimlich zu in Ebersberg. Alle Führungen starten vor der Kirche. Die Teilnahme ist kostenlos. Um Anmeldung wird gebeten: thomas.warg@t-online.de

Do, 28. Dezember, 17 Uhr	Do, 4. Januar, 17 Uhr
--------------------------	-----------------------

(TW)

Folgende Artikel konnten wir in dieser Ausgabe leider nicht berücksichtigen:

- **Soccer-Golf Kinderschutzbund**
- **Werde einer von uns VdK**

Sie finden diese Artikel unter www.ebersberg.de (Rathaus & Service/Stadtmagazin).

ENERGIE & BAUMESSE

Sanieren | Bauen | Energiesparen

24./25. Februar 2024
„alter speicher“
Ebersberg

Alle Infos unter:
www.messe-ebe.de
oder 0171 782 89 82



So individuell wie Du!

Jetzt Sehtest vereinbaren bei unseren
Kinder-Optometristen.



www.optik-lochner.de
Ebersberg - Kirchseeon - Haar

Neue Mitarbeiterin

Frischer Wind weht durch die Büroräume des Erdgeschosses im Rathaus:

Frau Marie Maierbacher verstärkt seit September das Team des Bürgerbüros.

Die 21-Jährige konnte nach ihrer Ausbildung zur Verwaltungsfachangestellten Erfahrung in einer anderen Stadt sammeln.

In ihrer Freizeit backt sie gerne Kuchen, über die sich auch schon die Rathausbelegschaft freuen durfte.



Müll – was, wie, wohin?

**Styropor muss weg?
... sau-einfach!**

Sauberer, weißer Styropor kann kinderleicht recycelt werden. Deswegen bitte immer sortenrein zum Wertstoffhof, egal ob als Chips oder Formteile von Verpackungen. Sonstige Verpackungen aus Styropor dürfen in den Verpackungscontainer. Achtung! Kein Dämmstyropor etc.!

So klapp't mit dem Recycling!



Literatur über Ebersberg, Postkarten und Anstecker

Weihnachten naht – und damit drängt sich auch die wiederkehrende Frage nach kleinen Aufmerksamkeiten und Geschenken für die Liebsten auf. Falls Ihnen etwas über Ihren Heimat- oder Wohnort vorschwebt, haben wir im Bürgerbüro der Stadt Ebersberg vielleicht genau das Richtige für Sie. Die Bücher über Ebersberg und die Geschichte der Stadt, ein Anstecker oder eine dreiteilige Panorama-Postkarte sind sowohl für Einheimische wie auch für weg- oder zugezogene Mitbürger gleichermaßen interessante Schmöcker oder Souvenirs. Folgende Produkte sind aktuell im Bürgerbüro des Rathauses (UG), Tel. 8255-92 oder buergerbuero@ebersberg.de käuflich zu erwerben:

Gutschein Ebersberger Stadtführungen T. Warg	6,00 €
Ebersberger G'schichten, Band II, III und IV (*)	39,90 €
Kloster Ebersberg	10,00 €
Rinding – die tausendjährige Geschichte	17,00 €
Markus Kramer und die Ebersberger Volksmusik	15,00 €
Land um den Ebersberger Forst (div. Ausgaben 2011 – 2020)	15,00 €
Ebersberg lebt – Portrait einer Kreisstadt	10,00 €
Feldkreuze im Gemeindegebiet	3,00 €
Chronik des Amtsgerichts Ebersberg	25,00 €
Kurt Heuser – Leben und Werk 1903 – 1975	19,50 €
Anstecker „Ebersberg“ mit Wappen der Stadt	3,00 €
„Des woaf i no guad“ – Erinnerungen an Alt-Ebersberg	19,90 €

(*Band I leider ausverkauft!)



**DER BESTE RAHMEN
FÜR IHREN
ERFOLGREICHEN
IMMOBILIENVERKAUF**




MÄSEL & RÄTHER
PIENZENAUER
IMMOBILIEN INVESTMENT

Kostenfreie Bewertung
Ihrer Immobilie

www.maesel-raether.de

08092 / 86 36 020

Ulrichstr. 4A, 85560 Ebersberg



Informationen der Stadtverwaltung

Spenden für soziale Zwecke – Ein Herz für Mitbürgerinnen und Mitbürger in der Weihnachtszeit

In immer schwerer werdenden Zeiten von Krieg und steigenden Preisen konnte die Stadt Ebersberg auch im vergangenen Jahr wieder zahlreichen schwächer gestellten Mitbürgerinnen und Mitbürgern in finanziellen Notsituationen helfen. Möglich war dies wie immer ausschließlich durch IHRE Spenden.

Die Stadt bedankt sich auf diesem Wege, vor allem im Namen der glücklichen Empfängerinnen und Empfänger, sehr herzlich bei allen Spenderinnen und Spendern. Seien Sie versichert, dass die Gelder zu 100 % für soziale Bedarfsfälle in Ebersberg verwendet wurden.

Wenn auch Sie Ihre Mitmenschen, denen es nicht so gut geht, mit einer Spende unterstützen möchten, können Sie dies gerne mit dem Verwendungszweck „Sozialspende“ auf das Konto der Stadt Ebersberg, IBAN: DE51 7025 0150 0000 0004 89, BIC: BYLADEM1KMS, tun.

Eine Spendenbescheinigung für Ihre Steuererklärung erhalten Sie automatisch ab einer Spendensumme von 300 € (unter 300 € reicht der Kontoauszug als Nachweis).

Für Ihre Bereitschaft anderen zu helfen, bedankt sich die Stadt Ebersberg bereits heute recht herzlich!

Eine Spendenbescheinigung für Ihre Steuererklärung erhalten Sie automatisch ab einer Spendensumme von 300 € (unter 300 € reicht der Kontoauszug als Nachweis).

Für Ihre Bereitschaft anderen zu helfen, bedankt sich die Stadt Ebersberg bereits heute recht herzlich!

Für Ihre Bereitschaft anderen zu helfen, bedankt sich die Stadt Ebersberg bereits heute recht herzlich!



Wintereinbruch: Räum- und Streupflicht sowie frei zugängliche Straßen und Wege

Anlässlich des bevorstehenden Winters möchten wir an dieser Stelle auf die **Räum- und Streupflicht** hinweisen. In der Zeit von **7:00 bis 20:00 Uhr** (an Sonn- und Feiertagen von **8:00 bis 20:00 Uhr**) haben die Grundstückseigentümer dafür zu sorgen, dass die Gehwege vor ihren Anwesen von Schnee geräumt bzw. bei Glätte mit Sand oder Splitt bestreut werden. Bei nicht vorhandenem Gehsteig ist am Fahrbahnrand eine Gehbahn zu räumen bzw. zu bestreuen. **Gleiches gilt für Feuerwehrezufahrten und Feuerwehraufstellflächen.**

Die städtischen Winterdienstfahrzeuge benötigen eine **Durchfahrtsbreite von mindestens 3 m**. Wir bitten deshalb alle Fahrzeugbesitzer, ihr Fahrzeug so abzustellen, dass der städtische Winterdienst nicht behindert wird. Bevor der Winter nun Einzug hält, bittet die Stadt Ebersberg Sie als Anlieger nochmals, **die Hecken und Sträucher entlang der Gehwege und Straßen zurückzuschneiden.**

Gerade bei Regen- und Schneefällen werden die Äste und Zweige schwer und hängen in den öffentlichen Verkehrsraum hinein und behindern dadurch Fußgänger, Rad- und Autofahrer.



KS DRUCK & MEDIEN

FLYER • FALFLYER • VISITENKARTEN
POSTKARTEN • BRIEFPAPIER
BRIEFUMSCHLÄGE • BLOCKS
PLAKATE • BANNER • PLANOBOGEN
BEILAGEN • WANDPLANER
ROLLUPS/DISPLAYS • KUNST-
DRUCKE • STEMPEL • EINTRITTS-
KARTEN • CITYLIGHT • SPEZIAL-
ANFRAGEN • UND VIELES MEHR

- INDIVIDUELLE BERATUNG
- EXKLUSIVE PRODUKTE
- KOMPETENT & ZUVERLÄSSIG
- REGIONAL

ks Druck & Medien
Tradition mit Zukunft

K. Schmidle Druck & Medien GmbH
Semptstr. 6 – 10
85560 Ebersberg
Tel.: 0 80 92/82 87-0
info@ks-druck.com
www.ks-druck.com

Informieren Sie sich auf unseren Erstberatungsabenden

Wir beginnen um 19.00 Uhr, Der Vortrag findet online statt. Anmeldung unter: Tel 0 80 92/2 49-0 Wildermuthstr. 6 · 85560 Ebersberg



www.wochermaier.de
Bad | Heizung | Solar | BHKW | Service

Energie-Abend Mittwoch, 06.12.2023 und 10.01.2024

Wie optimiere ich mein Bestandshaus?

- Kann der gute Kessel bleiben?
- Muss ich mein Haus einpacken?
- Lohnt sich Sonnenenergie?
- Welcher Heizungstyp ist für mich am günstigsten?



Holen Sie sich Ihre Entscheidungsgrundlage!

Energie-Spar-Abend Mittwoch, 13.12.2023 und 17.01.2024

Ich mache mich unabhängiger!

- Weg von Öl und Gas
- Energieträger flexibel wählen
- Trinkwasser hygienisch frisch erwärmen
- Sonnenstrom und Wärme effizienter nutzen
- Wärmepumpe richtig anbinden



sparsam effizient zukunfts-sicher

Erneuerbar & Autark Mittwoch, 22.11.2023 und 24.01.2024

Öl und Gas raus, Pellets rein!

- Mit Pellets 100 % unabhängig von fossilen Energieträgern!



So geht stromautark 100 % erneuerbar

Kraft-Wärme-Kopplung Mittwoch, 29.11.2023

Für alle, die mehr Energie brauchen. Strom, Wärme und Warmwasser am Ort des Verbrauchs selbst machen!



... und wer Strom erzeugen kann, besitzt eine Goldgrube

Wasser-Abend Mittwoch, 20.12.2023

Hygienisches Trinkwasser richtig nutzen und behandeln.



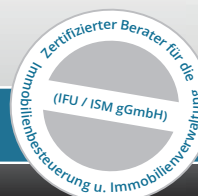
[mj] steuerberatung

- Steuerberatung für Unternehmen und Privatpersonen
- Unternehmens- und Wirtschaftsberatung
- Erbschafts- und Schenkungsteuer

Kostenloses Erstgespräch

Transparentes Honorar

Termine auch bei Ihnen vor Ort



Josef Mayr · Steuerberater · Buchenweg 2a · 83553 Frauenneuharting
Fon: +49(0) 8092 - 8548522 · info@mj-steuerberatung.com · www.mj-steuerberatung.com



Qualitätsgarantie Meisterbetrieb vom Fachmann

Franke Naturstein

Grabmal-ausstellungen immer frei zugänglich!

Hauptbetrieb:
Benedikt-Lutz-Str. 3
83543 Rott a. Inn
Tel.: 08039 - 2413

Ellmosener Str. 19a
83043 Bad Aibling
Tel.: 08061 - 9393252

Von-der-Thann-Str. 4
84478 Waldkraiburg
Tel.: 08638 - 4146

Am Herder 6
83512 Wasserburg
Tel.: 08071 - 3943

Grabsteine • Inschriften • Renovierungen

www.franknaturstein.de info@franknaturstein.de

Beratung und Ausführung

- ✗ kreative Wandgestaltungen
- ✗ Tapezierarbeiten
- ✗ Spachtel- und Lasurtechniken
- ✗ Fassaden- und Innenraumgestaltung

Erich-Zmarsly-Platz 6
85560 Ebersberg

Telefon 08092 / 2302918
Fax 08092 / 2302919
Mobil 0179 / 1358758
www.malermeister-franzke.com



Malermeister Franzke

Stollen, Pralinen und Plätzchen in reicher Auswahl.



Bäckerei – Konditorei Martin Freundl
Heinrich-Vogl-Straße 10, 85560 Ebersberg
Tel.: 08092/21033
www.baeckerei-freundl.de

Freundl
echt guad

REPARATUR BEI UNS IM HAUS!

Überlassen Sie das ruhig uns.

- Wartung und Verkauf
- Kundendienst
- Reparatur aller Fabrikate
- Eigene Werkstatt

DIREKT AM BAHNHOF



euronics Perlak
Elektro Perlak | Münchner Straße 1 | 85614 Kirchseeon
T +49 (0) 8091 6179 341 | info@elektro-perlak.de | www.euronics-perlak.de

Informationen der Stadtverwaltung

So machen Sie die Komposttonne winterfest

Es ist draußen frostig kalt und Ihre Biotonne wurde nicht oder nicht vollständig geleert? Dann haben vielleicht die tiefen Temperaturen dafür gesorgt, dass der feuchte Bioabfall in der Tonne eingefroren ist. Das Abfuhrunternehmen versucht, den Tonneninhalt beim Kippen behutsam zu lösen. Was trotzdem nicht herausfällt, muss aber leider bis zur nächsten Leerung in der Tonne bleiben.

So verhindern Sie ein Festfrieren des Bioabfalls:

- Keine Flüssigkeiten, z. B. Suppe, Soße in die Biotonne
- Feuchten Biomüll abtropfen lassen
- Feuchtes Laub nicht lose einfüllen (Papiersack verwenden!)
- Küchenabfälle in Zeitungspapier oder Küchenkrepp wickeln
- Tonnenboden mit einigen Blättern zerknülltem Zeitungspapier (keine farbigen Werbeprospekte!) auslegen
- Wo möglich, die Komposttonne frostfrei (Garage, Keller) aufstellen

Geschenke bestellt – Papiercontainer überfüllt?

Pünktlich zum Adventsanfang erreichen die Stadtverwaltung vermehrt Hinweise, dass die Wertstoffcontainer – allen voran die Papiercontainer – plötzlich nicht mehr regelmäßig geleert werden. Die Erfahrung der letzten Jahre hat aber zunehmend gezeigt, dass daran in aller Regel die großen Mengen an Verpackungen schuld sind, die bereits Wochen vor Weihnachten durch die Bestellung der Geschenke im Versandhandel anfallen. Das Abfuhrunternehmen kommt dann mit den Leerungen einfach nicht mehr hinterher.

Die Abfallberatung bittet deshalb all diejenigen, die in diesem Jahr nicht eh schon den guten Vorsatz haben, viel weniger zu schenken oder direkt im Geschäft zu kaufen, um folgendes:

- Größere Mengen an Kartons möglichst direkt zum Wertstoffhof bringen!
- Kartons vor dem Einwurf falten oder zerkleinern!



Die Weihnachts-Ausgabe erscheint ab dem 16. Dezember 2023.

Anzeigenschluss ist der 22. November 2023.



Informationen der Stadtverwaltung

Ebersberger Jahresstromverbrauch geht für Geschenkpapier drauf!



Wenn jeder Erwachsene in Deutschland nur eine handelsübliche Rolle Geschenkpapier verbraucht (drei Meter lang, 70 Zentimeter breit, 60 Gramm pro Quadratmeter), kommen bundesweit 8,7 Mio. Kilogramm Papier zusammen. Für dessen Produktion werden 435 Millionen Liter Wasser und 43,5 Millionen Kilowattstunden Energie verbraucht, was ziemlich genau dem jährlichen Stromverbrauch von ganz Ebersberg entspricht.

Sie wollen's umweltschonender? Kaufen Sie Geschenkpapier aus Recyclingpapier (Blauer-Engel-Symbol)! Dessen Herstellung verbraucht nur halb so viel Energie. Noch besser ist es, auf Geschenkpapier ganz zu verzichten. Stattdessen können Sie ein altes Kalenderblatt, ein hübsches Behältnis, ein Stück Stoff, ein Geschirrtuch, einen Kissenbezug, Socken etc. verwenden. So wird die Verpackung gleich mit zum Geschenk. Auch Klebestreifen und Kunststoffbänder können Sie vermeiden. Besser sind Bänder oder Kordeln, die mehrfach benutzt werden können.

Dr. Mandy Holzhüter

Fachzahnärztin für Kieferorthopädie

Bahnhofplatz 2, 85560 Ebersberg
Neustraße 4, 83512 Wasserburg

Termine: 08092-22380
www.kfo-ebersberg.de

Alignerbehandlung
Ästhetische Brackets
Minibrackets
Funktionskieferorthopädie
Erwachsenenbehandlung
Ästhetische Korrektur
CMD-Behandlung
Anti-Schnarcher-Schienen



Wir freuen uns auf Ihren Besuch!

Bestattungshilfe RIEDL

Persönliche Gestaltung von Trauerfeiern · Individuelle Bestattungsformen

Ebersberg Sieghartstraße 15
0 80 92 / 8 84 03

Bestattungsvorsorge

Persönliche Gestaltung von Trauerfeiern · Individuelle Bestattungsformen

Edling 0 80 71 / 5 26 44 40
Wasserburg 0 80 71 / 9 20 46 40
Rettenbach 0 80 39 / 13 45
Haag i. OB 0 80 72 / 37 48 48
Höhenkirchen/Sieg. 0 81 02 / 9 98 68 77
Taufkirchen b. München 0 89 / 62 17 15 50



Tag und Nacht erreichbar!
www.bestattungshilfe-riedl.de

EHG Mitterhofer oHG

Elektroinstallation
Haushaltsgeräte
Gebäudetechnik

Miele



WIR SIND UMGEZOGEN

- Elektroinstallationen
- Kundendienst
- Elektrogeräte Miele, Bosch
- DAN-Einbauküchen

Am alten Bahndamm 1
85567 Bruck
im Gewerbegebiet Taglaching
Telefon 0 80 92 / 854 864
info@ehg-mitterhofer.de
www.ehg-mitterhofer.de

HERMANN POHN.....
RAUM AUSSTATTUNG

Breitensteinstraße 2
85560 Ebersberg
T +49 (0)8092. 226 07
www.raumausstattung-pohn.de

• BODENBELÄGE • WANDBEKLEIDUNG • VORHÄNGE • POLSTER • SONNENSCHUTZ



Unser Schutzschirm für Ihr Fahrzeug.

Unsere Kfz-Versicherung bietet individuell auf Sie zugeschnittenen Schutz, wie Sie ihn sich wünschen.

VER SICHER UNGS
KAMMER
BAYERN

Ein Stück Sicherheit.

Generalagentur
Fischhaber & Ehrhardt GbR

Marienplatz 13 · 85560 Ebersberg · Telefon 08092 8600900
info@fue.vkb.de · www.fue.vkb.de

Jetzt
Frühbuche-
vorteil sichern!

Finanzgruppe



Taverna Mediterraneo



Muschelsaison hat begonnen!

Wir wünschen allen Lesern ein gesegnetes Weihnachtsfest und viel Gesundheit für 2024.

Gerne nehmen wir Ihre Reservierung für die Weihnachtsfeiertage und Silvester an.

Heiligabend haben wir geschlossen.

Telefon 08092-7156 • Gsprait 5 • 85560 Ebersberg
Speisekarte zum Mitnehmen unter: www.restaurant-dinos.de



SEBASTIAN BREUER

STEINMETZ- UND STEINBILDHAUERMEISTER
STAATL. GEPRÜFTER STEINTECHNIKER
BETRIEBSWIRT (HWD)

BÄDER – KÜCHENARBEITSPLATTEN – TREPPEN
TISCHE – WANDVERKLEIDUNGEN – SKULPTUREN
EINGANGSPODESTE – TERRASSEN – BRUNNEN
GRABSTEINE – INSCRIFTEN

MÜHLWEG 1A
85560 EBERSBERG
0172 - 81 04 36 0
SEBASTIAN_BREUER@GMX.NET



Schwarzbäckstr. 1-3
85567 Grafing
Fon: 0 80 92 - 61 69
www.kfo-grafing.de

Ein Lächeln fürs Leben
Online-Buchung von Beratungsterminen über unsere Website möglich!

Kieferorthopädische Praxis
Dr. med. dent. **Monika Schüller**





Informationen der Stadtverwaltung

Großer

Stadtbücherei



Bücherflohmarkt am Christkindlmarkt

Dieses Jahr gibt es wieder einen großen Bücherflohmarkt im Ebersberger Rathaus. Er findet statt am Samstag, den 25.11., von 14 bis 20 Uhr und am Sonntag, den 26.11., von 12 bis 18 Uhr im 2. OG des Rathauses. Verkauft werden Kinder- und Jugendbücher, Romane, Sachbücher, CDs und DVDs, Spiele und Zeitschriften.

Buchspenden können gerne noch bis zum 21. November abgegeben werden.

Neu eingetroffen zur Einstimmung auf die Weihnachtszeit:



Alle Medien, die auf die Advents- und Weihnachtszeit einstimmen, sind wieder im Büchereiraum präsentiert. Gerne können Sie vorab online stöbern und Wunschtitel für sich reservieren: www.stadtbuecherei.ebersberg.de → Register → Klarschrift Weihnachten

Stadtbücherei Ebersberg

Baldestr. 18, 85560 Ebersberg, Tel. 87277
E-Mail: buecher@ebersberg.de
Online-Katalog: www.stadtbuecherei.ebersberg.de
E-Books: www.leo-sued.de

Öffnungszeiten

Montag:	15 – 18 Uhr
Dienstag:	10 – 12:30 Uhr und 15 – 18 Uhr
Mittwoch:	15 – 18 Uhr
Donnerstag:	10 – 12:30 Uhr und 15 – 19 Uhr
Freitag:	17 – 19 Uhr



Denken Sie an Ihre Weihnachtsanzeige und reservieren Sie unter E-Mail: info@ks-druck.com oder stadtmagazin@ks-druck.com

Mitglied werden und helfen!

frauennotruf-ebersberg.de/verein



Mit Ihrer Unterstützung finanzieren wir:

- Selbstbehauptungskurse für Jungen und Mädchen
- KiGa-Schulungen zur Prävention sexualisierter Gewalt
- Krisentelefon, Akuthilfe in Gewaltsituationen uvm.



Ruhiges Wohnen mitten in Ebersberg



Neubau Sieghartstraße 20

Die gut durchdachten 2- bis 4-Zimmer-Wohnungen zeichnen sich aus durch flexibel zu bewohnende Grundrisse, die den unterschiedlichsten Wohnkonzepten und Lebensstilen von Singles und Paaren aller Altersklassen sowie kleinen als auch großen Familien mit oder ohne Homeoffice gerecht werden.

- Wohn-/Nutzflächen zw. 80 und 132 m²
- Gärten und Terrassen in Südausrichtung
- Tiefgarage mit Einzelstellplätzen vorgerichtet für E-Ladestation und Abstellraum
- Wärmepumpe und PV-Anlage mit Stromspeicher
- Lüftungsanlage mit Wärmerückgewinnung und Frischwasserstation in jeder Wohnung
- Elektrische Rollläden und Raffstoreanlagen
- Hauswirtschaftsraum für Waschmaschine und Trockner in jeder Wohneinheit
- 5 der 11 Wohnungen im Haupthaus sind barrierefrei
- Aufzug im Haupthaus von der TG bis zum DG
- Chemiefreie Enthärtungsanlage
- Bodengleiche Duschen
- Niveaugleicher Zugang zu den Terrassen und Balkonen

Der Baubeginn erfolgte im November 2022 – Bezugfertig Ende 2024.
Der Vertrieb erfolgt direkt über den Bauherrn.

Gerne informieren wir Sie in einem persönlichen Gespräch.

LaVilla-Bau GmbH • Altstadtpassage 2 • 85560 Ebersberg

Telefon: 08092 / 85 79 911 oder 0171 / 81 82 766

E-Mail: mail@lavillabau.de



Beispiele aus unserem Angebot

2-Zi-WHG 1. OG Haupthaus

WFL 72,46 m²; NFL 84,86 m²

Balkon **€ 649.000,00**

4-Zi-WHG 1. OG Haupthaus

WFL 127,42 m²; NFL 139,28 m²

Balkon **€ 971.500,00**

Wohnen auf 2 Ebenen

4-Zi-WHG Gartenhaus

WFL 110,02 m²; NFL 125,838 m²

2 Balkone + Terrasse

Garten mit 90,00 m² **€ 945.000,00**

laVilla
Bau GmbH



Museum Wald und Umwelt mit Umweltstation Ebersberger Forst



Museum Wald und Umwelt
Ebersberg

Liebe Museumsbesucher,

die Fledermäuse haben sich in ihre Winterquartiere zurückgezogen und unser Jahresprogramm 2023 neigt sich dem Ende zu. Hier erfahren Sie, was Sie im Dezember noch buchen können. Das Programm für 2024 ist aber bereits in der fortgeschrittenen Planung und auch im Winter ist ein Besuch unserer Sonderausstellung „Alles im Kasten – Fledermausschutz im Ebersberger Forst“ möglich. Nur am 24., 25. und 31. Dezember bleibt das Museum geschlossen. Sonst ist die Ausstellung an Samstagen, Sonntag und Feiertagen von 12:00 bis 17:00 Uhr geöffnet.

Das MWU-Team wünscht Ihnen eine besinnliche und friedliche Adventszeit.

Veranstaltungen im Dezember

Samstag, 2. Dezember, 14:00 bis 18:00 Uhr: **Kreatives Papiererschöpfen**. [Warteliste]

Sonntag, 3. Dezember, 14:00 bis 17:00 Uhr: **Märchen im Advent**. Bei Kerzenlicht und Plätzchen werden Märchen aus dem Ebersberger Forst erzählt. Diese handeln vom Leben, vom Erwachsenwerden, von Aufgaben, die es zu lösen gilt, und vom Versagen. Dabei unterstützen my-

thische Wesen wie Zwerge, Trolle, Feen und Elben die Menschen mit ihrer Kraft, ihrem Wissen und ihrer Andersartigkeit. Erwachsene 9,00 €, Kinder 6,00 €.

Sonntag, 10. Dezember, 14:30 bis 16:30 Uhr: **Neue Flausmeister willkommen!** Ein Begleitprogramm zur Sonderausstellung „Alles im Kasten – Fledermausschutz im Ebersberger Forst“. Als „Flausmeister“ werden die ehrenamtlichen Kastenbetreuer/-innen bezeichnet (eine Wortschöpfung aus „Fledermaus“ und „Hausmeister“). An diesem Info-Nachmittag erfahren Sie interessante Details zum Projekt „1.000 Fledermauskästen“ und



machen einen Ausstellungsrundgang mit Kerstin Mertens, der 1. Vorsitzenden der Schutzgemeinschaft Ebersberger Forst.

Die Teilnahme ist kostenlos, keine Anmeldung erforderlich.

Sonntag, 17. Dezember, 10:30 bis 13:00 Uhr: **Waldweihnacht (am Vormittag)**. Wir gehen in den weihnachtlichen Wald und errichten dort gemeinsam für die Waldtiere ein kleines Futterbäumchen. Dabei erfahren wir, was Vögel und Waldtiere im Winter tun und spielen eine Futtersuche aus Sicht der Tiere nach.

In einer Hütte im Wald rücken wir zusammen und lauschen einer Geschichte über Menschen und Tiere in einer be-

sonderen Nacht. Zum Ausklang der Veranstaltung basteln wir im Museum Weihnachtliches aus Naturmaterialien für zu Hause.

Erwachsene 10,50 €, Kinder 8,00 €.

Sonntag, 17. Dezember, 14:00 bis 16:30 Uhr: **Waldweihnacht (am Nachmittag)**. [Warteliste]

Weitere Informationen telefonisch oder Sie besuchen uns im Internet unter <https://www.museumwaldundumwelt.de/> oder auf <https://www.facebook.com/museumwaldundumwelt/>

Wir freuen uns auf Ihren Besuch!

Ihr MWU-Team

Für alle Veranstaltungen gilt (wenn nicht anders genannt):

Anmeldung erforderlich bei der Stadt Ebersberg unter Tel. 8255-52.

Treffpunkt Museum Wald und Umwelt in Ebersberg, Ludwigshöhe.

Das **Programmangebot der Umweltstation und des Museums** liegt im Museum und im Rathaus in Ebersberg aus. Unter www.museumwaldundumwelt.de

[umwelt.de](http://www.museumwaldundumwelt.de) kann das Programm auch als pdf-Version heruntergeladen werden.

Bitte informieren Sie sich im Internet über unsere aktuellen Angebote und Öffnungszeiten.



Dalmatino

RESTAURANT

Wir sagen von Herzen DANKE allen

unseren Gästen und Freunden und wünschen besinnliche Feiertage.

Gerne verwöhnen wir Sie mit unserer Kroatisch-Mediterranen Küche.

Wir freuen uns auf Sie!

Unser Restaurant verfügt über entsprechende Räumlichkeiten, in denen Ihre Weihnachtsfeier zu einem unvergesslichen Erlebnis wird.

Gerne in unserem beheizten Pavillon, direkt am Klostersee (bis 24 Personen).

Öffnungszeiten: Dienstag bis Freitag: 10.30 – 23.30 Uhr
Warme Küche: 11 – 22 Uhr • Montag Ruhetag

Inhaber: Familie Cota • Am Priel 1 • 85560 Ebersberg
Telefon: 0 80 92 / 2 55 67 80

E-Mail: info@restaurant-dalmatino-ebersberg.de
www.restaurant-dalmatino-ebersberg.de

Betriebsurlaub: vom 23.12.2023 bis 12.01.2024



Die zur Kirchturmuhre gehörenden Glocken sind verstummt

Die Glocken der Stadtpfarrkirche Ebersberg sagen uns seit 1784 was die Stunde schlägt. Seit Montag, den 06.11.2023 schweigen die Glocken. Damit die Kirchturmuhre restauriert werden kann, musste diese komplett ausgebaut werden. Es wurde zwar ein Provisorium eingebaut, nur leider müssen wir bis voraussichtlich Mai 2024 auf den zur Uhr gehörenden Glockenschlag unserer Stadtpfarrkirche verzichten.



www.bestattungsdienst-pietas.de

Bestattungsdienst PIETAS

Seit 1971 in Ebersberg und Umgebung

- Organisation einer würdevollen Trauerfeier
- auf Wunsch auch Hausbesuche

Tag & Nacht

Ebersberg	Münchener Straße 2	08092/82 440
Kirchseeon	Marktplatz 5	08091/539 061
Poing	Hauptstraße 27	08121/772 59 03
Grafing	Marktplatz 17	08092/336 935

Operetten-Neujahrskonzert

Freunde, das Leben ist lebenswert!

Montag, **1. Januar 2024** um 17.00 Uhr
STADTHALLE GRAFING

KARTENVORVERKAUF: www.stadthalle-grafing.com
 Grafing: Bücher Herzog - Aßling: Bücherladen
 Kirchseeon: Buchladen, Eintritt: 30 / 35 €

Mit Ihrer Eintrittskarte unterstützen Sie die Kinderkrebshilfe Ebersberg!

Änderungen vorbehalten! Veranstalter: Konzertbüro Adelheid Dittner



ORALCHIRURGIE
 DR. AMELIE PARVANY

Liebe Patientinnen und Patienten,

für das entgegengebrachte Vertrauen in diesem Jahr möchten wir uns von Herzen bedanken.

Wir wünschen Ihnen und Ihren Familien eine fröhliche und entspannte Weihnachtszeit und ein gutes neues Jahr voller Zuversicht und positiver Momente!

Adventliche Grüße,
 Dr. Amelie Parvany und Team



Dr. Amelie Parvany • Tel. 08092/ 85 25 75 7 • Jahnstraße 5 • 85567 Grafing • www.die-oralchirurgin.com

Ich wurde nicht verstümmelt, ich bin ein Habitatbaum

Ende August ist bei einem Gewitter mit starken Windböen ein großes Kronenteil aus einer Linde in der Heldenallee rausgebrochen. Die FFW Ebersberg kümmerte sich direkt um die Beseitigung der herabgefallenen Äste, damit die Heldenallee wieder begehbar war. Ein paar Tage später wurde dann das Astwerk von der Stadtgärtnerei aufgearbeitet und abtransportiert. Dabei sind an der Bruchstelle schwarze Verfärbungen aufgefallen, welche in der Regel Hinweis auf eine Holzfäule sind. Bei der anschließenden Kontrolle wurden Fruchtkörper des Brandkrustenpilzes gefunden. Dieser Schaderreger löst eine intensive Weißfäule im Holz des befallenen Baumes aus, welche hier letztendlich auch zum Bruch geführt hatte. Bei der anschließend erfolgten eingehenden Untersuchung durch die Sachverständige Frau Dr. Schlegl-Bechtold wurde der Zustand des Baumes als „nicht verkehrssicher“ bewertet und die Fällung als Maßnahme zur Wiederherstellung der Verkehrssicherheit angeordnet.

Nach Rücksprache mit der Unteren Naturschutzbehörde, Beratung durch die Sachverständige und Genehmigung durch die Untere Denkmalschutzbehörde hat sich die Stadt Ebersberg dazu entschlossen, den Stamm als sogenannten Habitatbaum stehenzulassen. Dieser darf nun langsam zerfallen und bietet dadurch zahlreichen Insekten, Vögeln und möglicherweise auch Säugetieren (Fledermäusen) Lebensraum und Nahrung. Auch besteht die Möglichkeit, dass die Linde wieder neu austreibt und eine „Sekundärkrone“ bildet. In jedem Fall wird der Baum weiterhin von der Stadtgärtnerei auf Verkehrssicherheit kontrolliert und wenn nötig gepflegt. Auch eine Ersatzpflanzung in unmittelbarer Nähe ist schon geplant, damit der Charakter der Heldenallee erhalten bleibt.



Das Leben genießen.

Gut für die Region.

Wir engagieren uns für die Menschen in unseren Landkreisen. Denn dem Vertrauen unserer Kunden verdanken wir unser kontinuierliches Wachstum. Für eine Region, in der es sich zu leben lohnt.

www.kskmse.de

Weil's um mehr als Geld geht.



Kreissparkasse
München Starnberg Ebersberg



Lightlift / Arbeitsbühne zu vermieten

Anwendungsbereiche

- Baumschnitt
- Anstricharbeiten
- Innen- und Außensanierung
- Reinigungsarbeiten
- Montage von Solaranlagen
- Brückeninstandsetzung
- Anbringung von Schildern
- Instandhaltung von Dächern und Dachrinnen
- Installation und Wartung von elektrischen Anlagen

**Arbeitshöhe
von 17,06 m**

**Anbringung Ihrer
Weihnachtsbeleuchtung:**
einfach & professionell mit
unserer Hebebühne

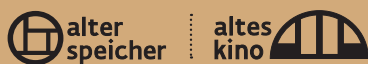


Sepp Kost
Maler- und Lackierermeister

dekorative
Wand- und Fassaden-
gestaltung

Sensauer Str. 2a · 85643 Tulling
Telefon 0 80 94 / 90 51 83 · Fax 0 80 94 / 9 04 90 77
www.malermeisterbetrieb-kost.de · sk@malermeisterbetrieb-kost.de

November 2023					
So	19.11.	10:00	Pfarrkirche St. Sebastian	Stadt Ebersberg	Volkstrauertag
Mo	20.11.	19:30	Kugler-Alm	Gemeinwohlökonomie Regionalgruppe	Offener Stammtisch für Mitglieder und Interessierte
Di	21.11.	10:00	Kath. Pfarrheim	KoKi / Caritas / KBW	Cafe Auszeit Extra: Schlafen, einfach nur schlafen
		19:30	M4Ebersberg (Marienplatz 4)	M4Ebersberg	Gewaltfreie Kommunikation, Übungsgruppe
Mi	22.11.	9:00	Dr.-Wintrich-Turnhalle	TSV 1877 Ebersberg e. V.	Powerday
		9:00	InternetZentrum, Augustinerstr. 4a	EBE-Online e. V.	Internet + Beratung – Hier treffen sich die "Silver-Surfer"
		19:00	Sitzungssaal, Rathaus Ebersberg	Agenda 21	Bürgerbeteiligung bei regenerativen Energieprojekten
		20:00	Online-Vortrag	Kreisbildungswerk Ebersberg	Mehr Ich in all dem Wir – Wie bekommen wir das hin?
Do	23.11.	20:00	altes kino	altes kino	Mittwochskino: 20.000 Arten von Bienen
		18:00	M4Ebersberg (Marienplatz 4)	M4Ebersberg	Erwachsenen-Nähkurs: Trendiges Kleid nähen (Teil 2)
		19:00	Kreisbildungswerk	Kreisbildungswerk Ebersberg	Guter Schutz vor Krebs: die HPV-Impfung
		19:30	Evang. Gemeindehaus	Evang.-luth. Kirchengemeinde	Gemeindechor
Fr	24.11.	20:30	altes kino	altes kino	Literatur am Donnerstag: Familiengeheimnisse
		16:00	Hospizbüro Ignaz-Perner-Str. 9	Christophorus-Hospiz-Verein e. V. / KBW	Netzwerk Trauer: Umgang mit Sterben, Tod und Trauer
		20:00	alter speicher	Symphonieorchester Zorneding-Baldham	Herbstkonzert
25.11. – 06.01.			Stadtgebiet Ebersberg	Bund der Selbstständigen	9. Ebersberger Krippenweg
Sa	25.11.	14:00	Marienplatz Ebersberg	Bund der Selbstständigen	Christkindmarkt
		20:00	alter speicher	alter speicher	Ohne Rolf – Jenseitig
So	26.11.	12:00	Marienplatz Ebersberg	Bund der Selbstständigen	Christkindmarkt mit verkaufsoffenem Sonntag
Mo	27.11.	18:00	Kreisbildungswerk	Kreisbildungswerk Ebersberg	Leichtigkeit und Freude: Lachyoga zum Kennenlernen
		19:00	Online-Vortrag	AELF / KBW	Mit Bewegung durch die Schwangerschaft
		19:00	Online-Veranstaltung	Energieagentur / KBW	Fachgespräch Energiewende
		19:30	Online-Vortrag	vhs Ebersberg	Die Ukraine und wir
Di	28.11.	19:30	Restaurant Akropolis	Freunde des Klostersees	Jahreshauptversammlung
Mi	29.11.	9:00	InternetZentrum, Augustinerstr. 4a	EBE-Online e. V.	Internet + Beratung – Hier treffen sich die "Silver-Surfer"
		14:00	InternetZentrum, Augustinerstr. 4a	EBE-Online e. V.	Beratung bezgl. Smartphones, Tablets und Computer
		19:00	Online-Veranstaltung	Kreisbildungswerk Ebersberg	Das deutsche Krokodil – Meine Geschichte
		20:00	altes kino	altes kino	Mittwochskino: Die Gewerkschafterin



Freuen Sie sich auf kommende Veranstaltungen, sichern Sie sich Ihre Tickets unter: **08092-2559205**

30. NOV
20.30 Uhr
Donnerstag



CONSTANZE LINDNER
MISS VERSTÄNDNIS: LINDNERS LEBENSLUST – DIE SHOW ZUM BUCH

Constanze Lindner muss ihr Buch nicht in der Hand halten, um daraus zu lesen: Sie redet, springt, rennt, lacht und wirft mit Begeisterung und Frohsinn um sich. »Mit der Wärme, die dieses Kraftwerk in einer Vorstellung erzeugt, könnte man die Lach & Schieß einen Winter lang beheizen.« (MM)



1. + 2. DEZ
jew. 20.30 Uhr
Freitag und Samstag



STEPHAN ZINNER
DER TEUFEL, DAS MÄDCHEN, DER BLUES UND ICH

Stephan Zinner geht auf eine Reise zu den Wurzeln des Blues – die liegen auch in Trostberg in Oberbayern. Mit der Gitarre und der Unterstützung von Peter Pichler wird er den Blues jaulen, den Gospel predigen und tanzen, dass es dem Satan ganz schwindlig werden wird.



3. DEZ
15.00 Uhr
Sonntag



VIVALDI FÜR KINDER: DIE JAHRESZEITEN
HEINRICH KLUGS ABSCHIEDSVORSTELLUNG

Heinrich Klug, der die Kinderkonzerte der Münchner Philharmoniker 46 Jahre geleitet hat, will zum Abschied noch einmal an eines seiner erfolgreichsten Kinderkonzerte erinnern. Es ist sein allerletztes Familienkonzert – nicht nur in Ebersberg!



7. DEZ
20.30 Uhr
Donnerstag



LITERATUR AM DONNERSTAG
HERIBERT PRANTL – »MENSCH PRANTL«

Journalist und Jurist Heribert Prantl gehört zu den prägenden Kommentatoren in diesem Land. Der Ebersberger Buchautor Sebastian Schoepp wird mit Prantl über dessen wechselvolles Leben, über den Wertewandel im Journalismus und das Prinzip Hoffnung in schwierigen Zeiten sprechen.



8. DEZ
20.30 Uhr
Freitag



STEFAN DANZIGER
DANN ISSET HALT SO

Geboren in der DDR, aufgewachsen in der Sowjetunion, und aus Russland zurück in die BRD. Tagsüber ist er Tourguide, nachts Comedian. Er beleuchtet Geschichte und die Geschichten dahinter, kulturelle Widersprüche und Absurditäten des Alltags – Comedy mit Geschichtsbewusstsein!





Datum Uhrzeit Ort Veranstalter Beschreibung

November 2023

Do	30.11.	18:00	M4Ebersberg (Marienplatz 4)	M4Ebersberg	Erwachsenen-Nähkurs: Trendiges Kleid nähen (Teil 3)
		19:30	Evang. Gemeindehaus	Evang.-luth. Kirchengemeinde	Gemeindechor
		20:30	altes kino	altes kino	Constanze Lindner: Miss Verständnis

Dezember 2023

Fr	01.12.	6:00	Stadtpfarrkirche St. Sebastian	Kolpingsfamilie Ebersberg	Frühschicht im Advent: Andacht und Frühstück
		9:30	M4Ebersberg (Marienplatz 4)	M4Ebersberg	Handarbeitstreff
		15:00	M4Ebersberg (Marienplatz 4)	M4Ebersberg	Nähkurs für Kinder: Loop und Beanie nähen
		18:30	InternetZentrum, Augustinerstr. 4a	EBE-Online e. V.	TechConnect – Treffen für die IT- und Tech-Community
		20:00	Bürgerhaus Unterm First	vhs Ebersberg	Lieder und Geschichten auf Schwedisch
		20:30	altes kino	altes kino	Stephan Zinner
Sa	02.12.	10:00	Alter Pfarrhof, Bahnhofstr.8	Hospizverein Ebersberg	Trauertreff "Lichtblick" und MännerTrauerTreff
		12:30	Kugler-Alm	Hospizverein Ebersberg	Trauerstammtisch
		20:30	altes kino	altes kino	Stephan Zinner
So	03.12.	14:00	M4Ebersberg (Marienplatz 4)	M4Ebersberg	Schnuppernähen im Advent für Eltern mit Kindern
		15:00	alter speicher	alter speicher	Vivaldi für Kinder: Die Jahreszeiten
		16:00	Rathaus Ebersberg	Bund der Selbstständigen / Stadtführer	Krippenwegführung, Eröffnung
Di	05.12.	19:30	M4Ebersberg (Marienplatz 4)	M4Ebersberg	Gewaltfreie Kommunikation: Übungsgruppe
Mi	06.12.	9:00	InternetZentrum, Augustinerstr. 4a	EBE-Online e. V.	Internet + Beratung – Hier treffen sich die "Silver-Surfer"
		14:00	InternetZentrum, Augustinerstr. 4a	EBE-Online e. V.	Beratung bezgl. Smartphones, Tablets und Computer
		19:00	Bürgerhaus Unterm First	vhs Ebersberg	Antisemitismus – Eine deutsche Geschichte
		20:00	altes kino	altes kino	Mittwochskino: Im Taxi mit Madeleine
Do	07.12.	17:00	Rathaus Ebersberg	Bund der Selbstständigen / Stadtführer	Krippenwegführung (Anmeld. thomas.warg@t-online.de)
		19:30	Evang. Gemeindehaus	Evang.-luth. Kirchengemeinde	Gemeindechor
		20:30	altes kino	altes kino	Literatur am Donnerstag: Heribert Prantl
Fr	08.12.	6:00	Stadtpfarrkirche St. Sebastian	Kolpingsfamilie Ebersberg	Frühschicht im Advent: Andacht und Frühstück
		14:00	Kath. Pfarrheim	Kath. Frauengemeinschaft	Besinnliche Adventfeier
		19:00	M4Ebersberg (Marienplatz 4)	M4Ebersberg	Weihnachten mit gewaltfreier Kommunikation
		20:30	altes kino	altes kino	Stefan Danziger: Dann isset halt so



11. DEZ
20.00 Uhr
Montag



DJANGO ASÜL
RÜCKSPIEGEL 2023

Der Niederbayer mit den türkischen Wurzeln blickt zurück auf dieses Jahr und präsentiert auch in seinem Rückspiegel 2023 wieder souverän selbstsicher Highlights, Downlights, Total-Flops und messerscharfe Attacken.



17. DEZ
17.00 Uhr
Sonntag



RUDI ZAPF & FREUNDE
WELT-WEIHNACHTSKONZERT

Mit Pedalhackbrett, Violine, Gitarre, Kontrabass und Knopfakkordeon spielen Rudi Zapf, Sunny Howard, Ingrid Westermeier und Ludwig Klöckner ein Weihnachtskonzert der außergewöhnlichen Art – ein musikalisches Weltweihnachtswunder.



5. JAN
20.30 Uhr
Freitag



PAM PAM IDA KOA MOANG

Die Band ist vielleicht das einzige Projekt im Dialektkosmos, das sich weniger der Partyunterhaltung verpflichtet sieht, sondern richtig gern neue Wege im Popdschungel beschreitet und die Bavarian Wave mit avantgardistischer Popmusik versöhnt.



13. JAN
20.00 Uhr
Samstag



HELMFRIED VON LÜTTICHAU
PLUGGED - EIN SOLOPROGRAMM

Alles hat er sich abgucken. Das Ungeschickte beim Valentin, das Dichten beim Gernhardt, die E-Gitarre bei Keith Richards. Trotzdem wurde er kein Rockstar. Auf der Bühne erzählt er jetzt, warum. Natürlich »plugged«. Mit E-Gitarre, mit Valentin, mit Gernhardt – und allem, was ihm sonst noch einfällt.



Beginn: 20.00 Uhr

MITTWOCHSKINO

6. DEZ

IM TAXI MIT MADELEINE

13. DEZ

KURZFILMABEND

Kartentelefon: 08092-2559205 / Programm: www.kultur-in-ebersberg.de

Dezember 2023

Dezember 2023					
Sa	09.12.	9:30	M4Ebersberg (Marienplatz 4)	M4Ebersberg	Kinder-Nähkurs: Weihnachtszauber
		10:00	Kath. Pfarrheim	Kolpingsfamilie Ebersberg	Wir warten auf's Christkind – Weihnachtsbasteln
		16:00	Pfarrkirche St. Sebastian	Arbeitskreis Ecuador	Benefizkonzert zu Gunsten des Casa Hogar, Ecuador
So	10.12.	10:00	Stadtpfarrkirche St. Sebastian	Kolpingsfamilie Ebersberg	Familiengottesdienst zum Kolpinggedenktag
		16:00	Rathaus Ebersberg	Bund der Selbstständigen / Stadtführer	Krippenwegführung (Anmeld. thomas.warg@t-online.de)
Mo	11.12.	20:00	Pfarrkirche St. Sebastian	PGR / Kreisbildungswerk	Meditativer Tanz im Altarraum (4 Treffen)
		20:00	alter speicher	alter speicher	Django Asül: Rückspiegel 2023
Di	12.12.	14:00	Bürgerhaus Unterm First	VDK Ebersberg	VDK Kaffeestammtisch
		19:30	vhs Ebersberg	vhs Ebersberg	Mediterrane Ernährung
Mi	13.12.	9:00	InternetZentrum, Augustinerstr. 4a	EBE-Online e. V.	Internet + Beratung – Hier treffen sich die "Silver-Surfer"
		14:00	InternetZentrum, Augustinerstr. 4a	EBE-Online e. V.	Beratung bezgl. Smartphones, Tablets und Computer
		16:00	Evang. Gemeindehaus	Evang.-luth. Kirchengemeinde	Thematischer Gesprächskreis für Männer
		17:00	Online-Veranstaltung	Energieagentur Ebersberg-München	Wie Sie zu Ihrer Photovoltaik-Anlage gelangen
		18:00	Sieghartstr. 21, Ebersberg	Selbsthilfegruppe	Selbsthilfegruppe für Angeh. psych. kranker Menschen
		19:00	Online-Vortrag	vhs Ebersberg	Der Osten: eine westdeutsche Erfindung
Do	14.12.	20:00	altes kino	altes kino	Mittwochskino: Kurzfilmabend
		17:00	Rathaus Ebersberg	Bund der Selbstständigen / Stadtführer	Krippenwegführung (Anmeld. thomas.warg@t-online.de)
		18:00	M4Ebersberg (Marienplatz 4)	M4Ebersberg	Adventnähen: Upcycling & Weihnachten
Fr	15.12.	19:30	Evang. Gemeindehaus	Evang.-Luth. Kirchengemeinde	Gemeindechor
		6:00	Stadtpfarrkirche St. Sebastian	Kolpingsfamilie Ebersberg	Frühschicht im Advent: Andacht und Frühstück
		9:30	M4Ebersberg (Marienplatz 4)	M4Ebersberg	Nähcafe: nähen und austauschen mit Gleichgesinnten
		18:30	InternetZentrum, Augustinerstr. 4a	EBE-Online e. V.	TechConnect – Treffen für die IT- und Tech-Community
Sa	16.12.	19:00	M4Ebersberg (Marienplatz 4)	M4Ebersberg	Besinnlichkeit und Stress-Raus-GFK-Special
		6:30	Pfarrkirche St. Sebastian	Kath. Frauengemeinschaft	Mitfeier des Rorate-Gottesdienstes
		19:00	Pfarrkirche St. Sebastian	Benefizveranstaltung	Adventssingen – Eintritt frei!
So	17.12.	19:00	M4Ebersberg (Marienplatz 4)	M4Ebersberg	Biertasting: festliche Biere
		16:00	Rathaus Ebersberg	Bund der Selbstständigen / Stadtführer	Krippenwegführung (Anmeld. thomas.warg@t-online.de)
Mo	18.12.	17:00	alter speicher	alter speicher	Rudi Zapf & Freunde: Welt-Weihnachtskonzert
		15:00	Heilig-Geist-Kirche	Evang.-luth. Kirchengemeinde	Lebensfreude-Treff 60plus
Do	19.12.	19:30	Kugler-Alm	Gemeinwohlökonomie Regionalgruppe	Offener Stammtisch für Mitglieder und Interessierte
		17:00	Rathaus Ebersberg	Bund der Selbstständigen / Stadtführer	Krippenwegführung (Anmeld. thomas.warg@t-online.de)
Mi	20.12.	19:30	M4Ebersberg (Marienplatz 4)	M4Ebersberg	Gewaltfreie Kommunikation, Übungsgruppe
		9:00	InternetZentrum, Augustinerstr. 4a	EBE-Online e. V.	Internet + Beratung – Hier treffen sich die "Silver-Surfer"
Do	21.12.	14:00	Kath. Pfarrheim	Pfarrrei St. Sebastian	Seniorenachmittag "Kaffee und mehr..."
		17:00	M4Ebersberg (Marienplatz 4)	M4Ebersberg	Zamsitzn, Zamtrinken. Weihnachtsfeier
		17:00	Rathaus Ebersberg	Bund der Selbstständigen / Stadtführer	Krippenwegführung (Anmeld. thomas.warg@t-online.de)
Fr	22.12.	19:30	Evang. Gemeindehaus	Evang.-luth. Kirchengemeinde	Gemeindechor
		6:00	Stadtpfarrkirche St. Sebastian	Kolpingsfamilie Ebersberg	Frühschicht im Advent: Andacht und Frühstück
Mi	27.12.	17:00	Kath. Pfarrheim	Kolpingsfamilie Ebersberg	Adventsackelwanderung für Familien
		9:00	InternetZentrum, Augustinerstr. 4a	EBE-Online e. V.	Internet + Beratung – Hier treffen sich die "Silver-Surfer"
		14:00	InternetZentrum, Augustinerstr. 4a	EBE-Online e. V.	Beratung bezgl. Smartphones, Tablets und Computer
Do	28.12.	15:00	BRK-Zentrum Ebersberg	BRK Ebersberg	Blutspenden von 15:00 bis 20:00 Uhr
		17:00	Pfarrkirche St. Sebastian	Bund der Selbstständigen / Stadtführer	Rauhachtführung (Anmeld. thomas.warg@t-online.de)
Fr	29.12.	19:30	Vereinsheim Trachtenverein	Trachtenverein Ebrachtaler Ebersberg	Christbaumversteigerung



Drachenstube
www.drachenstube.de

Öffnungszeiten
Mo, Di 9 - 12:30 Uhr
Do, Fr 14 - 18 Uhr
Mittwoch 9 - 18 Uhr
Samstag 9 - 14 Uhr

**Drachenstube Spielwaren · Eberhardstr. 6a
85560 Ebersberg · Tel. 08092 / 6 96 93 90**
CU on: facebook.com/drachenstube · instagram.com/drachenstube

PASSFOTOS
Biometrische Ausweisbilder
Sie können Ihre Bilder sofort mitnehmen.

- Ökologischer Schulbedarf
- Papeterie – Nachhaltige Schreibwaren, Karten etc.
- Bekleidung vom Baby bis Schulalter in BIO-Qualität
- Geschenke für Kinder und Erwachsene
- und vieles mehr

Nutzen Sie Methoden aus China und Japan um körpereigene Regulationsmechanismen und Heilungskräfte anzuregen und Schmerz und Krankheit zu lindern!

NATURHEILPRAXIS
Heilpraktikerin
Brigitte Krämer
Asiatische Medizin Tuina ~ Heilmassage

Chinesische Akupunktur
Heinrich-Vogl-Str. 25
85560 Ebersberg
info@chinesische-medizin-ebe.de



Japanische Akupunktur
Tel. 08092 3008493
Mobil 0162 8899910
www.chinesische-medizin-ebe.de



Informationen der Stadtverwaltung

Hans Vollhardt gibt Förderkreis-Vorsitz nach 17 Jahren ab

Der Förderkreis für das Museum Wald und Umwelt und die Umweltstation Ebersberger Forst e. V. (FöK) hat sich die Aufgabe gesetzt, in der Bevölkerung das Verantwortungsbewusstsein für den Zustand der Natur zu stärken. Dazu werden in Veranstaltungen, Sonderausstellungen und Diskussionsforen die Bedrohungen für unsere Umwelt durch menschliches Handeln aufgezeigt.

Im Juni dieses Jahrs gab nun Hans Vollhardt, der langjährige Vorsitzende des Förderkreises, das Amt ab. Bereits in seiner Zeit als Bürgermeister der Stadt Ebersberg (1972-1994) plädierte er für den Erwerb der Holzbibliothek des Ebersberger Benediktinermönchs Candid Huber und setzte sich für die Errichtung des Museums Wald und Umwelt ein. Gemeinsam mit anderen gründete er im Dezember 2006 den FöK und war seither erster Vorsitzender. In diesem Zeitraum wurden 26 Sonderausstellungen und mehrere Vortragsveranstaltungen organisiert.



Als neuer Vorsitzender wurde Dr. Rudi Schierl (auf dem Bild 2. von links) gewählt. Herr Schierl bedankte sich bei Herrn Vollhardt für die geleistete Arbeit und versicherte, dass die bisherigen Ziele des FöK weiterverfolgt werden. Einen Schwerpunkt für die zukünftige Arbeit stellen die Folgen des Klimawandels dar. Hierzu möchte der FöK in Kooperation mit anderen lokalen Vereinen konkrete Projekte anstoßen.

Die Stadt Ebersberg und das hauptamtliche Museumsteam danken Herrn Vollhardt für die gute Zusammenarbeit und unermüdliche Unterstützung des Museums und wünschen Herrn Dr. Schierl alles Gute für das neue Amt.

Weiter Informationen unter: <https://foek-ebe.de/>

Grafiing Goes Green verkündet Gewinner

Grafiing Goes Green hat den Bürgerenergiepreis gewonnen! Wir freuen uns sehr über die Auszeichnung und das Preisgeld und haben noch viele weitere Projekte vor.

Folgende Nummern haben im November gewonnen und können sich über Werbering-, ZamWorking- sowie anderweitige Gutscheine und Gewinne im Wert von 5 bis 30 € freuen!

1. 1481
2. 6002
3. 10347
4. 1984
5. 1284
6. 8892
7. 0623
8. 1696
9. 10526
10. 6001



Die Gewinnausgabe erfolgt durch Grafiing Goes Green. Die Gewinner werden gebeten, sich per E-Mail, Facebook oder Instagram mit ihrer jeweiligen Gewinnnummer zu melden.

Für weitere Informationen steht Grafiing Goes Green gerne über die E-Mail info@grafiinggoesgreen.de oder ihre jeweiligen Seiten auf Facebook und Instagram zur Verfügung. (GGG)





Steckerfisch

Jeden 3. Freitag im Monat

Gasthaus
ALTE POST

Täglich wechselndes Mittagsgericht ab 9,50 €

Öffnungszeiten: Täglich von 10 - 23 Uhr, *Mittwoch Ruhetag*
 Marienplatz 8, 85560 Ebersberg, Telefon: 08092 / 214 24
 E-Mail: thomasbinder999@yahoo.de



FÖK

Förderkreis für das Museum Wald und Umwelt und die Umweltstation Ebersberger Forst e. V.

Der FöK handelt!

- Konzeption von Sonderausstellungen
- Durchführung von Vortragsreihen
- Förderung von Klimaprojekten in Schulen

Unterstützen auch Sie die Bildungsarbeit von Museum und Umweltstation und genießen Sie Vorteile wie Einladungen, zu Ausstellungseröffnungen.
Werden Sie Mitglied des Förderkreises für nur 12 € im Jahr!



Verschönerungs-Verein lässt Turmuhr von St. Sebastian restaurieren

Seit den 1780er-Jahren versieht die schmiedeeiserne Turmuhr in St. Sebastian ihren Dienst. Es wurden mehrfach Reparaturen an dem Werk durchgeführt, etliche im letzten Jahrhundert.

Nachdem die Uhr bereits gebraucht erworben wurde, ist davon auszugehen, dass sie aus der ersten Hälfte des 18. Jahrhunderts stammt. Es ist sehr selten, dass eine so alte Uhr noch immer in Betrieb ist, die Zeit anzeigt und die Viertelstunden und Stunden schlägt. Ein ähnliches Uhrwerk stand im Deutschen Museum aus dem Kloster Fürstenfeld von 1721. Ebersberg kann zu Recht stolz sein auf dieses technische Denkmal.

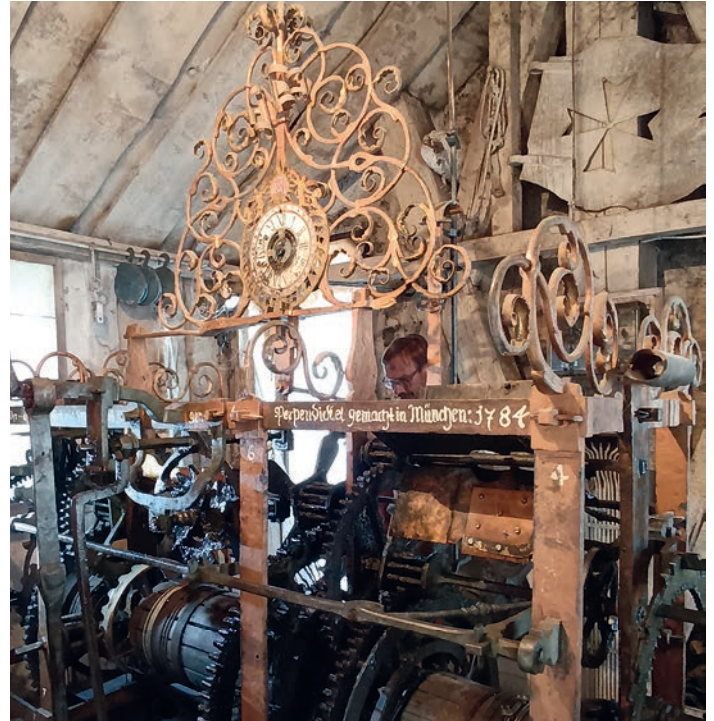
Pfarrer Riedl kümmert sich zwar intensiv um die Uhr, aber das Uhrwerk bleibt gelegentlich stehen und die Glockenschläge stimmen nicht mit der Uhrzeit überein. Die nötigen Einstellarbeiten führt dann Pfarrer Riedl durch. Eine Besichtigung durch die beiden Uhrenbauer Herrn Strehlow und Herrn Dürr hat ergeben, dass eine Generalüberholung der Uhr dringend erforderlich ist, wenn sie ihren Dienst auch in Zukunft versehen soll. Der überkronte Zahnkranz sollte komplett erneuert werden, um die Funktion des Gehwerkes zu gewährleisten. Um das Antriebsrad auszutauschen, muss das Uhrwerk komplett zerlegt werden. Wenn die verschlissenen Teile repariert sind, ist davon auszugehen, dass das Uhrwerk mit geringerem Antriebsgewicht auskommt, was den zukünftigen Verschleiß in Grenzen hält. Die Kosten der Reparatur belaufen sich voraussichtlich auf 30.000 Euro.

Der Vorstand des Verschönerungs-Vereins Ebersberg hat in Abstimmung mit allen beteiligten Stellen einstimmig beschlossen, den Reparaturauftrag an Hrn. Strehlow und Hrn. Dürr (Fachfirmen für Kirchturmuhrensanierungen) direkt zu erteilen. Der VVE zahlt bis zu 5.000 Euro aus eigenen Mitteln. Die katholische Kirchenstiftung und die Stadt Ebersberg beteiligen sich an den Kosten großzügig. Der Rest soll durch Spendenaktionen erbracht werden.

Zeitliches Ziel ist es, die Reparatur bis spätestens zur Stadterhebungsfeier 2024 fertigzustellen. Das Ziel des Vorhabens ist, Ebers-

berg mit einer funktionierenden Uhr in St. Sebastian zu versehen, an der die Stadt noch viele Jahre Freude hat.

Spenden sind sehr erwünscht: An den Verschönerungs-Verein Ebersberg, Kreissparkasse München Starnberg Ebersberg, IBAN: DE93 7025 0150 0000 0018 67, Betreff „Kirchenuhr Ebersberg“. (TW)



KULTUR VERSCHENKEN

Begeistern Sie mit unvergesslichen Stunden im alten speicher und im alten kino.

Wir stellen Ihnen den Gutschein auf einen frei wählbaren Betrag aus, der anschließend sowohl für den Eintrittspreis als auch für Speisen und Getränke eingelöst werden kann.

**BESTELLEN SIE
IHREN GUTSCHEIN:**

telefonisch: 08092-2559205
online: www.kultur-in-ebersberg.de





Die Agenda 21 Konsummuster, Lebensstil, Gesundheit und Energie lädt ein zur Informationsveranstaltung

„Bürgerbeteiligung bei regenerativen Energieprojekten (Photovoltaik, Wind)“ am Mittwoch, 22.11.2023, 19 Uhr, im Rathaus Ebersberg, Sitzungssaal.

Die Genossenschaft „Bürgerenergie im Landkreis Ebersberg eG (BEG)“ hat ihren Schwerpunkt in der Errichtung von Energieprojekten mittels Bürgerbeteiligung, z. B. Photovoltaikanlagen, künftig auch Windräder. Die BEG informiert ihre Mitglieder stets hundertprozentig transparent über die Konditionen der jeweiligen Projektbeteiligungen. Der BEG-Vorstand Kurt Scholz erläutert an diesem Abend die Zusammenhänge einer Mitgliedschaft und einer Projektbeteiligung und steht für Fragen zur Verfügung.

Die Agenda 21 freut sich auf viele Interessierte. Die Veranstaltung ist kostenfrei. Weitere Informationen und Aktuelles zu den Treffen der Agenda-Gruppen unter <https://agenda21-ebersberg.de/>



Vögel im Winter richtig füttern

Was fressen unsere heimischen Vögel?

Fink, Sperling, Zeisig und Gimpel/Dompfaff sind beispielsweise Körnerfresser. Sie können mit ihren harten Schnäbeln Schalen knacken und fressen gerne Sonnenblumenkerne und andere grobe Körner. Weichfutterfresser wie Rotkehlchen, Heckenbraunelle, Zaunkönig, Amsel und Star lieben Haferflocken, Mohn, Kleie, Rosinen und Obst. Einige, wie Meisen, Spechte oder Kleiber sind Allesfresser. Wichtig: Vergessen Sie nicht, auch für Wasserstellen zu sorgen, vor allem, wenn es gefriert.

Gutes Futter kann auch selbst hergestellt werden. Ein einfaches Rezept ist es, Haferflocken mit Öl, Kokosfett oder Rindertalg zu vermengen. Dazu können beliebig Saaten, Kerne oder Nüsse gemischt werden. Das ist meist billiger als gekauftes Futter. Grundsätzlich ungeeignet sind Speisereste oder Brot, da sie Gewürze und Salz enthalten.

Futterspender (beispielsweise in Säulenform) sind hygienischer als Vogelhäuser. Die Futterstellen sollten regelmäßig gesäubert werden, um Keime zu reduzieren. Bei Futterknödeln sollte auf solche in Kunststoffnetzen verzichtet werden, weil sich die Vögel darin verheddern können. Futterspiralen oder -körbe sind besser geeignet. Mehrere Futterspender mit unterschiedlichem Futter bieten Vielfalt und reduzieren Konkurrenz.

Beim Aufstellen sollte auf Abstand zu Glasflächen geachtet werden. Außerdem sollte der Ort möglichst wind- und regengeschützt sein und übersichtlich, um heranschleichenden Katzen das Jagen zu erschweren.



Denken Sie an Ihre Weihnachtsanzeige und reservieren Sie unter E-Mail: info@ks-druck.com oder stadtmagazin@ks-druck.com



BAUMANN KÜCHEN

Baumann Küchen & Wohnkultur GmbH
Gewerbegebiet Ebersberg Ost
Langwied 13 direkt an der B304
85560 Ebersberg ■ Tel 08092 8577 80

Neue Küchen-Stories jetzt online

www.baumann-kuechen.de



Ausstellung • Beratung • Verkauf



Fliesenfachhandel
Verlegemeisterbetrieb

Tel. 08092 / 2847 • www.fliesenhonauer.de
Rinding 3 • 85560 Ebersberg

Benefizkonzert mit Ning Wallner zugunsten des Casa Hogar, Ecuador

Am Samstag, den 9.12. findet um 16 Uhr in der Pfarrkirche St. Sebastian ein Benefizkonzert statt. Die Friedensaktivistin Ning Wallner singt unter dem Motto „Ein Traum vom Frieden“ Lieder in deutscher, spanischer und englischer Sprache. Der Eintritt ist frei. Spenden kommen dem Casa Hogar, einem Waisenhaus in Ecuador, zugute. Die von der in Ebersberg bestens bekannten Pädagogin und Theologin Teresita Moncada geleitete soziale Einrichtung nimmt Kinder aus größter Not auf, sorgt für eine schulische und berufliche Ausbildung und ist so ein Ort der Hoffnung und Perspektive inmitten von Armut und Gewalt. Die Pfarrgemeinde St. Sebastian unterstützt das Projekt seit Jahren, u. a. mit dem Verkauf von Caipirinha und Empanadas auf dem beliebten Ebersberger Christkindlmarkt. **(SL-B)**

Auf der Suche nach einem besonderen kleinen Weihnachtsgeschenk?

Dann empfehlen wir Ihnen einen Kalender mit historischen Ansichten und Einblicken in unsere liebenswerte Stadt. Dieser ist ab sofort für 7,50 € in folgenden Geschäften erhältlich:

Buch Otter, M4, Drachentube, Monis Ladl und auf dem Christkindlmarktstand von PRO Ebersberg. **(SP)**



HISTORISCHES EBERSBERG

KALENDER 2024

Veranstaltungen der evangelischen Kirchengemeinde

Männer im Gemeindehaus

Seit vielen Jahren gibt es die Treffen „Männer im Gemeindehaus“ jetzt schon. Der Kreis ist ökumenisch und konfessionell offen. Nach unserem Verständnis bedeutet „Christ-sein-heute“, sich für alle kirchlichen, religiösen, ethischen, kulturellen und gesellschaftlichen Themen zu interessieren. Gelegentlich befassen wir uns auch mit aktuellen politischen, geschichtlichen oder naturwissenschaftlichen Inhalten.

Die Nachmittage beginnen meist mit einem Vortrag oder einem Impulsreferat. Neben der Information soll aber vor allem das Gespräch und die Aussprache im Mittelpunkt stehen. Der nächste Termin ist der 13.12. um 16 Uhr im evangelischen Gemeindehaus, Abt-Williram-Str. 90. Moderation und Kontakt: Walter Reichert, Tel. 22823, cw.reichert@t-online.de

Lebensfreude 60plus

Die Gruppe „Lebensfreude 60plus“ der evangelischen Kirchengemeinde lädt alle Seniorinnen und Senioren zu einem gemütlichen Adventsstündchen bei Kaffee und Kuchen. Am Montag, 18. Dezember um 15 Uhr im evangelischen Gemeindehaus, Abt-Williram-Str. 90 werden Pfarrerin Zorn-Traving und das Flötenensemble „Flauti Diversi“ Sie auf die Weihnachtszeit einstimmen. Eine Anmeldung ist nicht erforderlich. Wenn Sie weitere Informationen oder einen Fahrdienst zu der Veranstaltung benötigen, rufen Sie bitte bei Bärbel Körner, Tel. 2302911, an. **(DE)**

JOSEF 50 JAHRE SEIT 1971 Grabmeier bringt's

GRABMEIER GmbH

- Erd- und Tiefbau
- Transporte
- Kiesgrube
- Abbrucharbeiten
- Entsorgung
- Verbauarbeiten

Reitgesing 1
85560 Ebersberg

Tel. 0 80 92/2 47 01-0 www.grabmeier-gmbh.de
Fax 0 80 92/2 47 01-24 info@grabmeier-gmbh.de

Exklusive Designmarkisen
jetzt zum Winterpreis

Aktion Winterpreise

markilux 1700

Einen weißen Winter können wir Ihnen nicht versprechen. Aber einen coolen Sommer. markilux – Die Beste unter der Sonne.

Wir beraten Sie gern:

Meisterbetrieb
Christoph Trenkler GmbH

Ulrichstraße 5 · 85560 Ebersberg
Tel. 08092/2994 · Fax 08092/25843
www.rollladen-trenkler.de
info@rollladen-trenkler.de

markilux



Herbstkonzerte des Symphonieorchesters

In den Herbstkonzerten 2023 entführt das Symphonieorchester des Kulturvereins Zorneding-Baldham in lockende Fernen. Unter der Leitung von Andreas Pascal Heinzmann erklingen Ausschnitte aus „Les Indes Galantes“, einer Ballettoper von Jean-Philippe Rameau. Im Rahmen der Partnerschaft mit dem Schulorchester des Gymnasiums Kirchseon kommen Stücke aus Bizets „L'Arlesienne-Suiten“ zum Vortrag, darunter eine ausgelassene Farandole, die ein provenzalisches Dreikönigsglied umwirbelt. Zuletzt führt die 1. Sinfonie von Peter Tschaikowsky ins winterliche Russland, wo man auf einer Schlittenfahrt ins Träumen kommt. Ein Land der Öde umfängt den Zuhörer mit schwermütigen Klängen, Aufhellung bringt ein beschwingter Walzer, bevor der letzte Satz mit dem Zitat des Volksliedes „Der Garten blüht auf“ den Frühling erhoffen lässt.

Ein triumphaler Schluss beendet das Werk.

Die Konzerte finden am Freitag, 24.11.2023 um 20 Uhr im alten Speicher in Ebersberg und am Samstag, 25.11.2023 um 19 Uhr im Gymnasium Kirchseon statt. Eintrittskarten zu 19 € sind über die Homepage des Orchesters unter www.orchester-zorneding.de oder an der Abendkasse ab 19:15 Uhr (Samstag ab 18:15) zu bekommen. Schüler haben freien Eintritt. (WM)



„Ich finde, wenn schon einmal mein Leben gerettet werden muss, dann sollte es jemand tun, der das auch kann.“

Notruftasten gibt es viele.

Wichtig ist :
Was steckt dahinter?

Bei mir ist es
das Rote Kreuz.“

BRK Kreisverband Ebersberg
Zur Gass 5 · 85560 Ebersberg
Tel. 08092 20 95 - 0
info@kvebersberg.brk.de
www.kvebersberg.brk.de

Hausnotruf.
Bunter, sicherer, unbeschwerter.

**Sauber
g'spart!**

**Gas, Ökostrom und
Wärme von
Energie Südbayern.**

www.esb.de

ESB
ENERGIE SÜDBAYERN

© Martin Bolle



Stadt Ebersberg

Ebersberger Weihnacht 2023

Friede auf Erden

Diese Weihnachts-Botschaft wollen wir weitertragen.
Darum kommen wir zu Ihnen und laden Sie ein!
10 Ökumenische Andachten im Freien um 16:30 Uhr:

- 1 Klosterbauhof: Ein Weihnachtsmusical von Kindern für Kinder
- 2 Grafing Platz mit dem Kirchenchor von St. Sebastian
- 3 Breitensteinstraße (bei Firma Pohn) mit dem Posaunenchor
- 4 Kreisklinik Ebersberg: Weihnachtliche Klänge der Stadtkapelle
- 5 Kurt-Rohde-Platz (Musik muss noch geklärt werden)
- 6 Kath. Pfarrheim Baldestraße mit einem Krippenspiel für Kinder
- 7 St. Sebastian
- 8 Eggerfeld (beim BRK-Kindergarten)
- 9 Museum Wald und Umwelt Ludwigshöhe mit der Dachbodnmusi
- 10 Gmaind (an der Kapelle) mit den Jagdhörnern

Wir freuen uns auf Sie und Euch! Mit herzlichen Grüßen
Pfarrer Josef Riedl *Pfarrer Edzard Everts*
Kath. Pfarrgemeinde Evang. Kirchengemeinde

PS. Wir kümmern uns um die Lieder, Musik, Gebete und die Weihnachtsgeschichte. Sie wären für das Licht zuständig: Nehmen Sie eine Laterne mit auf den Weg.



vhs

Vorträge



Volkshochschule
im Zweckverband Kommunale Bildung

im November und Dezember

Für die Vorträge ist keine Anmeldung erforderlich (Abendkasse).
Es gilt auch die vhs-Vortragskarte. Reservierung bei vorhandener Vortragskarte empfohlen. Weitere Infos unter: www.vhs-grafing.de,
E-Mail: info@vhs-grafing.de oder Tel. 81950.

Die Ukraine und wir

Mo, 27. November, 19:30 Uhr, online

Lieder & Geschichten auf Schwedisch – Moderation auf Deutsch: JEREMIAH präsentiert

Fr, 1. Dezember, 20:00 Uhr, Im Klosterbauhof 1, Unterm First, 202

Antisemitismus – Eine deutsche Geschichte: Von der Aufklärung bis heute

Mi, 6. Dezember, 19:00 Uhr, Im Klosterbauhof 1, Unterm First, 202, (kostenfrei)

Mediterrane Ernährung – lecker, abwechslungsreich und gesund

Di, 12. Dezember, 19:30 Uhr, vhs, Dr.-Wintrich-Str. 3, 403

Der Osten: eine westdeutsche Erfindung

Mi, 13. Dezember, 19:00 Uhr, online

Weihnachtsgeschenk gesucht? Verschenken Sie einen vhs-Gutschein!



Sie brauchen noch ein Weihnachtsgeschenk, wissen aber nicht, was Sie verschenken sollen? Verschenken Sie doch „Bildung“ – mit einem Gutschein der vhs! Ob Sprach- oder EDV-Kurs, Gesundheits- oder Kochkurs oder doch lieber ein Angebot im Kreativbereich – ganz egal, der Gutschein kann für jeden Kurs an der vhs eingelöst werden! Und bei einem Kursangebot von über 900 Kursen ist bestimmt für jeden Geschmack etwas dabei.

Gutscheine können über einen beliebigen Betrag ausgestellt werden und sind unbegrenzt gültig. Lassen Sie sich Ihren Gutschein ausstellen: Telefonisch unter 81950, per E-Mail unter info@vhs-grafing.de und selbstverständlich persönlich in allen vhs-Geschäftsstellen. (NM)

- Violine
- Hackbrett
- Klavier
- Keyboard
- Gitarre
- E-Gitarre
- Akkordeon
- Melodica
- Blockflöte
- Querflöte

weitere
Angebote
folgen

Musik ist Freude

Es wird Zeit selbst zu spielen

Für Kinder ab vier Jahren und Erwachsene.

Unsere kostenlose Probestunde in Ebersberg, Grafing, Steinhöring, Pfaffing oder Rott a. Inn und faire Verträge machen die Entscheidung leicht.

www.mg-ebersberg.de

08092 256347

info@mg-ebersberg.de

Musiklehrgemeinschaft Ebersberg



**TURN- UND SPORTVEREIN
1877 EBERSBERG E.V.**



Sport in Ebersberg

Beitragserhöhung ab 01. Januar 2024

Der TSV 1877 Ebersberg e.V. erhöht ab 01. Januar 2024 seine Mitgliedsbeiträge. Die Anpassung der Beiträge sichert dem Verein die finanzielle Basis und gewährleistet die Kontinuität der Vereinsarbeit.

	Preis pro Jahr
Erwachsene	156,00 Euro
Kinder und Jugendliche bis zum vollendeten 18. Lebensjahr	78,00 Euro
Ausbildungstarif für Schüler, Studierende, Azubis, Bundesfreiwilligendienst bis zum vollendeten 27. Lebensjahr	78,00 Euro
Mitglieder ab dem 60. Lebensjahr	78,00 Euro
Passive Mitglieder	78,00 Euro
Familienbeitrag	252,00 Euro

Die Abbuchung des jährlichen Mitgliedsbeitrags erfolgt per SEPA-Lastschrift zum Jahresanfang.

[#SportinEbersberg](https://www.instagram.com/SportinEbersberg)

www.tsv-ebersberg.de



amb. PflegeDienst Schneider

Mit Liebe pflegen

Bei ungeahnten Schicksalsschlägen oder einer plötzlichen Pflegebedürftigkeit ist es entscheidend, jemanden zu haben, der sofort an Ihrer Seite steht. Unsere Mitarbeiter sowie die gesamte Familie Schneider sind immer für Sie da.

Sie haben einen Pflegedienst und wollen wechseln? Wir bieten Ihnen nicht nur eine kompetente Beratung und Erstellung eines individuellen Leistungsplans, sondern auch eine zuverlässige Begleitung in die Zukunft sowie einen individuellen Wechselbonus.

Sie finden uns täglich von Montag – Freitag, 8.00 Uhr – 16.00 Uhr in der

Dr.-Wintrich-Str. 16

85560 Ebersberg

08092/861 986

www.ambulant-schneider.de

Wasserburger Landstr. 274b

81827 München

089/2035 2018

Info@ambulant-schneider.de

Gerne können wir Ihnen auch einen Termin in unserem Büro in
Westerndorf 8b, 85625 Glonn anbieten.

**Gutschein für eine individuelle
kostenlose Pflegeberatung**



Basis-Beratung „Wie Sie zu Ihrer Photovoltaik-Anlage gelangen“

In wenigen Schritten alles Wissenswerte rund um Photovoltaik-Anlagen erfahren – das ist möglich bei der Online-Basis-Beratung „Wie Sie zu Ihrer Photovoltaikanlage gelangen“. Das kostenfreie Beratungsangebot der Energieagentur Ebersberg-München findet am Mittwoch, 13. Dezember, um 17 Uhr statt.

In einem informativen, etwa einstündigen Vortrag erfahren Sie die wichtigsten Fakten rund um die Installation von Solar-Anlagen auf Ihrem eigenen Hausdach. Dazu gehört auch ein Überblick über technische Voraussetzungen und Fördermöglichkeiten. Im Anschluss an den Vortrag beantworten die Expertinnen und Experten der Energieagentur Ihre Fragen.

Die Basis-Beratungen der Energieagentur Ebersberg-München sind ein kostenfreies Angebot, das einmal im Monat zu wechselnden Themen stattfindet. Eine Übersicht über die bisher geplanten Termine sowie die Möglichkeit zur Anmeldung für die Basis-Beratung „Wie Sie zu Ihrer Photovoltaik-Anlage gelangen“ gibt es unter www.energieagentur-ebe-m.de/termine (BH)

Klimaprämie für alle drei Ebersberger Schulen!

Bei der diesjährigen Prämienvleihung der Klimaschulen Mitte Oktober konnten sich mit der Grundschule Frauenneuharting-Oberndorf, der Grund- und Mittelschule Ebersberg und der Realschule Ebersberg gleich alle drei hier in Ebersberg ansässigen Schulen über eine Prämie freuen. Unterstützt durch die Energieagentur Ebersberg-München wird inzwischen an 28 Schulen im Landkreis vertiefte Klima- und Energiebildung vermittelt und gelebt und die Schülerinnen und Schüler für einen sparsamen Umgang mit Energie sensibilisiert. Zeitgleich unterstützt die Energieagentur die Schulen bei Maßnahmen zur Energieeinsparung und berät zu Sanierungsmaßnahmen.

Das spart Energie ein – und damit auch Energiekosten. Diese eingesparten Kosten werden symbolisch wiederum den Schulen als Prämieengelder zur Verfügung gestellt. Insgesamt 10.600 Euro an Prämien überreichten in diesem Jahr die Sachaufwandsträger, also die Gemeinden und der Landkreis an ihre Schulen, um das vielfältige Engagement in der Klimabildungsarbeit zu honorieren.

Damit zeichnen die Sachaufwandsträger nicht nur das Engagement der Schülerinnen und Schüler aus, sondern fördern auch zusätzliche Bildungsprojekte im Energie- und Klimabereich – was dann wiederum allen zugutekommt: dem Klima, den Energiekosten und natürlich auch dem reichhaltigen Wissensschatz der Schülerinnen und Schüler.

Eine Prämie gab es z. B. für eine Projektgruppe der Realschule, die eine Wind-Rad-Rallye erarbeitet hat, eine Mischung aus digitaler und analoger Schnitzeljagd zum Windrad in Hamberg.

Die Grundschule Frauenneuharting-Oberndorf machte einiges zu den Themen Ernährung und CO₂-Fußabdruck, wie z. B. Äpfel sammeln und pressen und das Aufbereiten von alten Obstkisten, um sie mit Salat, Schnittlauch und Radieschen zu bepflanzen.

Die Grund- und Mittelschule Ebersberg wiederum gewann für ihre im März durchgeführte große Projektwoche: „Eine Welt aus Plastik – ohne uns“ einen Preis. Bürgermeister Ulrich Proske freut sich mit den Preisträgern und gratuliert herzlich!



Plastikwoche der Grund- und Mittelschule Ebersberg

ZAHLEN DATEN FAKTEN Dezember 2023

Klimaschutz im Advent

Die Weihnachtszeit ist die Zeit des Verpackens und Schenkens.

Dieser etablierte Brauch ist jedoch dafür verantwortlich, dass wir **während der Weihnachtstage** allein in Deutschland **20 % mehr Müll** produzieren als an normalen Tagen.¹

Bei der **Festbeleuchtung** gilt: **Alte Lichterketten** ohne LED-Lampen verbrauchen **bis zu 85 % mehr Strom**.

LEDs sind nicht nur stromsparender, sondern **halten** auch **deutlich länger**.¹

Vom Kauf eines **Plastik-Weihnachtsbaums** ist **abzuraten**. Denn Kunststoffbäume belasteten die Umwelt in der Herstellung und enden irgendwann als Plastikmüll in der Tonne.

Besser sind **echte Weihnachtsbäume im Topf mit Wurzelballen**, denn sie sind nach den Feiertagen **wiedereinpflanzbar**. Sie binden in ihrem „zweiten Leben“ dann sogar wieder **CO₂** und **erzeugen Sauerstoff**.

Ohne Topf und Wurzeln sind echte Weihnachtsbäume immerhin **zu Humus kompostierbar**.

Zum Glück **geht der Trend** mittlerweile **in die richtige Richtung**: Immerhin **70 % aller Deutschen** sprechen sich für ein **umweltfreundlicheres Weihnachtsfest** aus und sehen hemmungslosen Konsumrausch kritisch.²



¹ www.ardalpha.de/wissen/umwelt/nachhaltigkeit/weihnachten-nachhaltig-umweltbewusst-oekoologisch-klimawandel-adventzeit-100.html
² www.dw.com/de/weihnachtsfest-wird-nachhaltiger/a-64125693

Ihre Werbung bei uns – Weihnachten steht vor der Tür!

Werben Sie vor Ort mit Ihrer Anzeige im Ebersberger Stadtmagazin. Zusätzlich bieten wir Ihnen verschiedene Werbemöglichkeiten an, wie z.B. Flyer oder Beilagenwerbung. Diese können wir – in qualitativ hochwertiger Druckqualität – für Sie produzieren und mit dem Stadtmagazin versenden. Besuchen Sie uns auf unserer Stadtmagazin-Homepage unter: www.ebersberger-stadtmagazin.de



sonnenhelden

Strom selbst erzeugen und unabhängig werden!

Unabhängigkeit dank Photovoltaikanlage

Die Nachfrage für Photovoltaikanlagen war noch nie so hoch. Die steigenden Strompreise und die Abhängigkeit vom Marktgeschehen machen den Besitz einer Photovoltaikanlage für Hausbesitzer immer interessanter.

Eine Photovoltaikanlage, die professionell geplant wurde, schafft Ihnen als Hausbesitzer eine Unabhängigkeit von bis zu 90 %.



Thomas Schindlböck | Geschäftsführer

Was unterscheidet uns

Wir sind ein lokaler Betrieb mit viel Liebe zur Umwelt und vor allem zum Detail. Mit großer Leidenschaft sorgen wir für die Unabhängigkeit unserer Kunden.



Familie T. nahe München



"Top Leistung. Im März bestellt und wie zugesagt im April betriebsfertig montiert!"



In 6-8 Wochen auf dem Dach!

Die Lieferzeiten für PV-Anlagen haben sich aufgrund der enormen Nachfrage erhöht. Wir montieren Ihr Projekt nach bereits 6-8 Wochen!



Alles aus einer Hand

Mehrere Ansprechpartner und unterschiedliche Firmen gibt es bei uns nicht. Bei uns erhalten Sie alles aus einer Hand. Von der Planung bis zur Inbetriebnahme sind wir Ihr Ansprechpartner.

KOSTENLOSE FACHBERATUNG



089 / 255 57 354



info@die-sonnenhelden.de



www.die-sonnenhelden.de



Hilferuf aus einer der Igelhilfe-Stationen des Landkreises:

Wir suchen Pappelstellen für Igel, die keine medizinische Betreuung mehr brauchen, aber noch nicht in die Freiheit entlassen werden können, weil sie noch nicht genügend Gewicht erreicht haben oder noch vollständig gesund werden müssen.

Die Betreuung dieser Igel ist nicht schwierig, mein Team und ich beraten und helfen gerne. Was Sie benötigen ist ein ruhiger belüftbarer Raum mit Tageslicht. Die Raumtemperatur sollte 18 – 22°C betragen. Der Igel wohnt während dieser Zeit in einer großen Box mit Schlafhaus, die mit Zeitung ausgelegt und jeden Morgen zu wechseln ist. Die Box und das Futter werden vom Bund Naturschutz zur Verfügung gestellt. Die meiste Zeit des Tages verschläft der Igel und wird erst nachts aktiv.

Auch suchen wir noch Plätze zur kontrollierten Auswilderung und Begleitung des Winterschlafes der Tiere.

Natürlich gibt es eine ausführliche Beratung und Betreuung vor und während der Pflegezeit durch Fachleute. Sollte ein Urlaub anstehen oder aus anderen privaten Gründen die Tiere in der Pflegestelle nicht mehr versorgt werden können, springen andere Pflegestellen ein und helfen umgehend.

Bitte melden Sie sich beim BUND Naturschutz, Kreisgeschäftsstelle Ebersberg, Tel. 88871 oder E-Mail bnkreis-ebersberg@t-online.de

Wenn Sie keine Igel aufnehmen können, freuen wir uns auch über eine Spende! (US)

Betreff: Igelhilfe, Spendenkonto: IBAN DE04 7025 0150 0000 8882 06



Jahreszeitenzauber im Waldkindergarten Ebersberg

Der Waldkindergarten zeigt sich im Herbst und Winter von seiner ganz besonderen Seite. Unsere Kinder erkunden den Waldboden, sammeln bunte Blätter und Kastanien und zaubern daraus richtige Kunstwerke. Viele der gebastelten Schätze zeigen wir dieses Jahr auch am Christkindlmarkt Ebersberg. Neben köstlichen Waffeln, bekommen Interessierte auch erste Informationen von den Eltern zu unserem Kindergartenkonzept. Schon kurz darauf wird der Winter Einzug halten. Die Kinder können es kaum erwarten, durch den frisch gefallenen Schnee zu stapfen, Schneemänner zu bauen und Schlitten zu fahren. (VG)



Frauenfrühstück beim VdK Ebersberg

Von Beginn an spielten Frauen eine zentrale Rolle im Sozialverband VdK. Verwitwete Frauen gründeten nach dem Zweiten Weltkrieg zusammen mit Kriegsversehrten den VdK. Heute stellen Frauen etwa die Hälfte der Mitglieder im VdK Bayern. Nicht nur in den Vordrängschaften sind Frauen als gewählte Vertreterinnen der Frauen aktiv, sondern sie sind aufgrund der geleisteten Betreuungsarbeit geradezu das Herzstück des VdK Bayern. VdK-Frauen betreuen die Menschen vor Ort – beispielsweise durch Besuche von kranken und einsamen Menschen, durch Muttertags- und Weihnachtsfeiern oder durch Informationsveranstaltungen und Ausflüge. Sie stehen also für eine starke und solidarische Gemeinschaft.

Um die Sorgen und Nöte der Frauen im Landkreis Ebersberg besser zu verstehen, lud Frau Enida Fatusic, Vertreterin der Frauen für den VdK-Kreisverband Ebersberg, am 22.09.2023 alle Vertreterinnen der Frauen aus den VdK-Ortsverbänden zum Frühstück ein. Es wurden Schwerpunktthemen wie transparente Zusammenarbeit zwischen allen Verbandsstufen, Gleichberechtigung, Verbesserung der Situation von zu pflegenden Frauen und viele andere besprochen.

Die Ergebnisse werden den Entscheidungsträgern/-innen mitgeteilt. Frauen im VdK gestalten somit aktiv unsere Gesellschaft und nehmen Einfluss auf die Politik. (EF)



AKTUELLER STELLENMARKT - WERBUNG VOR ORT

WERDE TEIL UNSERES TEAMS

Wir freuen uns auf neue Kolleg:innen in den Bereichen

**PC SERVICE
ELEKTRONIK-ENTWICKLUNG
VERTRIEB**

WIR BIETEN

- Flexible Arbeitszeiten
- Eine offene und wertschätzende Unternehmenskultur
- Innovative Technik „Made in Ebersberg“
- Die Möglichkeit zu gestalten und Verantwortung zu übernehmen



Mehr Infos unter





AKTUELLER STELLENMARKT - WERBUNG VOR ORT

**Sie suchen qualifiziertes
Fachpersonal,
engagierte und motivierte
Mitarbeiter?**

**Werben Sie doch
bei uns – im
Ebersberger Stadtmagazin**

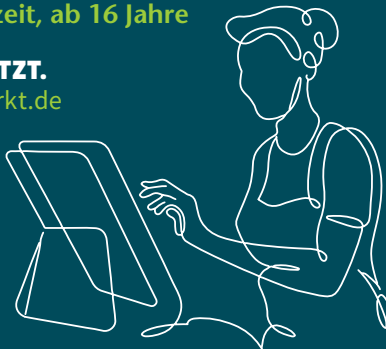
**Unser aktueller und
regionaler Stellenmarkt –
Werbung vor Ort**

**Freie Stellen und Jobs
in Ihrer Umgebung**

**SEI TEIL EINER
BESSEREN WELT.
MIT DEINEM JOB
BEI BIOMARKT.**

**Wir suchen für Grafing
Verkäufer / Kassierer (m/w/d)
in Teilzeit / Vollzeit, ab 16 Jahre**

BEWIRB DICH JETZT.
info@korn-biomarkt.de



**BiōMarkt
KORN**

Wir leben Brotkultur! Werden Sie Teil der Pfisterfamilie!



Für unsere **Filiale in Ebersberg**
suchen wir

Verkäufer (m/w/d) für ca. 151 Std./Monat
halbtags im Wechsel (vormittags, nachmittags)

Verkäufer (m/w/d) Springer in Vollzeit für das gesamte
Oberland inkl. Firmenwagen

Für unsere **Technik und Logistik** am
Standort **München** suchen wir:

Elektroniker für Betriebstechnik (m/w/d)

Gas- und Wasserinstallateur (m/w/d)

Fahrer FSK – C/CE (m/w/d)

Wir freuen uns über Ihre Bewerbung und darauf, Sie bald kennenzulernen!

Ludwig Stocker Hofpfisterei GmbH
Kreittmayrstraße 5 • 80335 München • Tel. 089 5202 0
bewerbung@hofpfisterei.de • www.hofpfisterei.de



Das Dämmen von Bestandsimmobilien, aber auch Neubauten, spielt eine entscheidende Rolle im heutigen Energiemix, um den Verbrauch von fossilen Brennstoffen zu reduzieren. Enertherm ist ein moderner Handwerksbetrieb, der auf das Einblasen von nachhaltigen Dämmmaterialien, wie Zellulose und Holzfaser, spezialisiert ist.

Wir qualifizieren Dich zum

Facharbeiter für Einblastechnik (m/w/d)

Das bieten wir Dir:

- überdurchschnittliche Vergütung
- unbefristeter Arbeitsvertrag
- betriebliche Altersvorsorge
- Weihnachts- und Urlaubsgeld
- 30 Urlaubstage pro Jahr
- Weiterbildungen
- Gestaltungsfreiraum für Ideen
- modernes Einblas-Equipment
- moderner Fuhrpark
- kurze Entscheidungswege

Das sind Deine Aufgaben:

- Ausführung der Einblasarbeiten
- Personaleinsatzplanung
- Koordination der Füllmaterialien
- Kundenberatung vor Ort

Dein Profil:

- eine abgeschlossene Ausbildung zum Zimmerer / Schreiner, auch Quereinsteiger mit einer bauartverwandten Berufsausbildung
- PKW- & Anhängerführerschein
- schnelle Auffassungsgabe
- lösungsorientierte Arbeitsweise
- Kreativität und Hands-on Mentalität

Interessiert ?

Dann schick uns dein Profil
an info@enertherm.de

Enertherm GmbH
Am Brucker Feld 3, 85567 Grafing bei München



JUNGES GEMÜSE GESUCHT!

Zum **Ausbildungsstart im September 2024**
suchen wir wieder neue **Azubis (m/w/d)**
mit einer Leidenschaft für Lebensmittel:

- Industriekaufleute
- Kaufleute im Einzelhandel
- Fachkräfte für Lagerlogistik
- Fachkräfte für Lebensmitteltechnik
- Elektroniker Energie- und Gebäudetechnik
- IT-Kaufleute für Digitalisierungsmanagement



Was erwartet Dich bei uns?

- Übernahme nach der Ausbildung bei gutem Abschluss -
- Interessante Projekte für Azubis -
- Prämienzahlung im Mai und November -
- Kostenloses Essen in unserer Kantine -
- 25 % Rabatt auf alle Artikel im Manufakturverkauf -
- Umziehzeit wird vergütet -
- Mitarbeitererevents -
- WLAN und Internet in der Kantine frei -
- Regelmäßige Besichtigungen anderer Firmen -
- Kicker in der Kantine -
- Azubi-Meetings -
- Arbeitskleidung wird gestellt -

So schaut's bei uns aus:



Unsere Ausbildungsberufe:



Kugler Feinkost GmbH • Taxetstraße 5 • 85599 Parsdorf
jobs.kugler.de |



MIT DIR BAUEN WIR MÜNCHEN

WERDE ZUM
**LOCAL
HERO**



E.Hönninger

WIR SUCHEN

- **Beton- und Stahlbetonbauer:in (m/w/d)**
- **Maurer:in (m/w/d)**
- **Schreiner:in (m/w/d)**
- **Elektriker:in (m/w/d)**
- **Schlosser:in (m/w/d)**
- **Fachlagerist:in (m/w/d)**
- **Facharbeiter:in Kanalbau (m/w/d)**
- **Bauhelfer:in (m/w/d)**

www.hoenninger.de/karriere

Zukunftssicheres Familienunternehmen | Anspruchsvolle Projekte | In München verwurzelt



www.herrmann-cnc.de



IHR STARKER, REGIONALER ARBEITGEBER



Ausbildungsbetrieb

Dieses Unternehmen sichert Qualität durch berufliche Ausbildung

Drehen, Fräsen und Verzahnen sowie Baugruppenfertigung für Luft- und Raumfahrt, Pharmaindustrie, Medizintechnik. Komm in unser Team!



Josef-Neumeier-Str. 1a
85664 Hohenlinden
Tel.: 0 8124 / 44 46 -0
karriere@herrmann-cnc.de


HERRMANN
CNC-Drehtechnik GmbH

Beratung • Vermietung • Verkauf • Ferienimmobilien

daniela mauritz immobilien

in Landkreis, München und der Region für Sie aktiv

Besuchen Sie uns ...

in unserem Büro in Ebersberg, Ulrichstraße 3
auf unserer Homepage oder auf Instagram 

Telefon 08092 / 85773-0

www.daniela-mauritz-immobilien.de



TanzZentrumHeinz

Der Tanzkurs - ein schönes Weihnachtsgeschenk
Wir erstellen Ihren Geschenkgutschein.
www.tanzzentrumheinz.de

Grundkurse Paare/Ehepaare

Pfaffing-Rettenbach, Neuwirt
8x Freitags, Beginn: 19.01.2024 19:00 - 20:15

Ebersberg, kath. Pfarrheim
8x Dienstags, Beginn: 23.01.2024 20:15-21:30

Pfaffing-Rettenbach, Neuwirt
8x Mittwochs, Beginn: 24.01.2024 19:00 - 20:15

Hochzeitskurs

Pfaffing-Rettenbach, Neuwirt
3x Freitags, Beginn: 08.03.2024 18:00 - 19:00

Anmelden unter:

Tel. 08071/93470 - erika.heinz@tanzzentrumheinz.de - www.tanzzentrumheinz.de



Alpha Cooling® Professional

Innovative Kälteanwendung made in Germany

Kein Entkleiden, kein Frieren

Bekannt aus: 

Bei: Rückenschmerzen, Long-/ Post-Covid, Rheuma, Nerven-/Muskelschmerzen, Sportverletzungen, Zerrungen, Lipödem uvm.



Sonnenkind

Sonnenkind Gesundheitsstudio

Telefon: 01 79-4 21 25 86 oder online
www.sonnenkind-gesundheitsstudio.de

Heinrich-Vogl-Str. 1 • 85560 Ebersberg



EMShapeX® – die revolutionäre Magnetwellen-Anwendung zur Fettreduktion und Muskelbildung

Muskelaufbau | Fettreduktion | Beckenbodenstärkung

www.emshapex-muenchen.de

Die Weihnachts-Ausgabe erscheint ab dem 16. Dezember.
Redaktionsschluss für diese Ausgabe ist der 20. November.

Anzeigenschluss ist der 22. November.

Anzeigenannahme unter Telefon 08092/8287-13 oder
per E-Mail: info@ks-druck.com und stadtmagazin@ks-druck.com

Besuchen Sie uns doch mal auf unserer Homepage:
www.ebersberger-stadtmagazin.de.

Wir drucken klimaneutral
und sind ClimatePartner
(www.climate-project.com)



NOVEMBER / DEZEMBER 2023

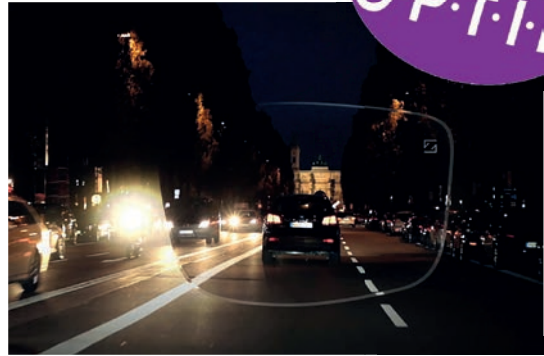
20 Mo 47. KW	27 Mo 48. KW	4 Mo 49. KW	11 Mo 50. KW	18 Mo 51. KW	25 Mo 52. KW	1 Mo 1. KW	8 Mo 2. KW	15 Mo 3. KW
21 Di	28 Di	5 Di	12 Di	19 Di	26 Di	2 Di	9 Di	16 Di
22 Mi } Kompost	29 Mi } Restmüll	6 Mi } Kompost	13 Mi } Restmüll	20 Mi } Kompost	27 Mi } Restmüll	3 Mi } Kompost	10 Mi } Restmüll	17 Mi
23 Do } Kompost	30 Do } Restmüll	7 Do } Kompost	14 Do } Restmüll	21 Do } Kompost	28 Do } Restmüll	4 Do } Kompost	11 Do } Restmüll	18 Do
24 Fr } Kompost	1 Fr } Restmüll	8 Fr } Kompost	15 Fr } Restmüll	22 Fr } Kompost	29 Fr } Restmüll	5 Fr } Kompost	12 Fr } Restmüll	19 Fr
25 Sa	2 Sa	9 Sa	16 Sa	23 Sa	30 Sa	6 Sa	13 Sa	20 Sa
26 So	3 So	10 So	17 So	24 So	31 So	7 So	14 So	21 So

JANUAR 2024

20 Mo 47. KW	27 Mo 48. KW	4 Mo 49. KW	11 Mo 50. KW	18 Mo 51. KW	25 Mo 52. KW	1 Mo 1. KW	8 Mo 2. KW	15 Mo 3. KW
21 Di	28 Di	5 Di	12 Di	19 Di	26 Di	2 Di	9 Di	16 Di
22 Mi } Kompost	29 Mi } Restmüll	6 Mi } Kompost	13 Mi } Restmüll	20 Mi } Kompost	27 Mi } Restmüll	3 Mi } Kompost	10 Mi } Restmüll	17 Mi
23 Do } Kompost	30 Do } Restmüll	7 Do } Kompost	14 Do } Restmüll	21 Do } Kompost	28 Do } Restmüll	4 Do } Kompost	11 Do } Restmüll	18 Do
24 Fr } Kompost	1 Fr } Restmüll	8 Fr } Kompost	15 Fr } Restmüll	22 Fr } Kompost	29 Fr } Restmüll	5 Fr } Kompost	12 Fr } Restmüll	19 Fr
25 Sa	2 Sa	9 Sa	16 Sa	23 Sa	30 Sa	6 Sa	13 Sa	20 Sa
26 So	3 So	10 So	17 So	24 So	31 So	7 So	14 So	21 So

Jedes Detail sicher im Blick - Auch bei Nässe, Nebel und Dämmerung.

Mit ZEISS DriveSafe Brillengläsern sehen Sie klar – auch bei Nässe, Nebel und Dämmerung. Sie fühlen sich nachts weniger von entgegenkommenden Fahrzeugen geblendet und können Ihren Blick schnell und mühelos zwischen Straße, Navi und Rückspiegel hin und herwandern lassen. Und auch im Alltag sind die Brillengläser gute Begleiter.



Verbesserte Sicht bei widrigen
Lichtverhältnissen



Optimierte Sicht auf Straße, Navi und
Rückspiegel für schnelle, entspannte
Blickwechsel



Geringeres Blendempfinden
bei Gegenverkehr



Und auch für den Alltag geeignet

Im City-Center Poing
Alte Gruber Str. 2-4
08121 – 989911

Im E-EinZ Ebersberg
Altstadtpassage 6
08092 – 21021

Am Marktplatz Grafing
Marktplatz 23
08092 – 4581

www.optikseidel.de

Ebersberg Attraktive Eigentumswohnungen

Rufen Sie uns an -
wir beraten Sie gerne!

Tel.:
(08092) 81 85 81

K-TEAM

Bau & Immobilien

Marktplatz 4

85567 Grafing

weitere Informationen:
www.k-team.eu
marketing@k-team.eu



Neubau!

Ringstraße 116

1-Zi.Whg 38,26 m² - 4 Zi.-Whg 109,60 m²





Ebersberg: Sonnige Gartenwohnung mit 3,5 Zimmern, Wfl. ca. 109 m², Nfl. ca. 33 m², 2 Bäder, 2022 renoviert, Hausgeld € 572,-, EA-V 96,3 kWh/m², Gas, Bj. 1979, EEK C, € 599.000,-, E&V ID W-02RDF2



Ebersberg: Perfektes Grundstück: Zentral, ruhig und in der Nähe der idyllischen Weiherkette von Ebersberg, Grdstfl. ca. 800 m², GFZ 0,5, keine Baumschutzverordnung, Bebaubar nach §34 Baugesetzbuch, €995.000,-, E&VIDW-02T6WA



Maitenbeth: Naturnahes Wohnen mit Potenzial: Haus am Waldrand mit Einliegerwohnung Wfl. ca. 225 m², Nfl. ca. 35 m², Grdstfl. ca. 1.103 m², EA-V 124,27 kWh/m², Öl, Bj. 1977, EEK D, CO₂-Ausstoß 38,52 kg/m², € 1.200.000,-, E&V ID W-02SWTM



Zorneding: Hier wohnen Sie hell, ruhig und modern, 2,0 Zimmer, Wfl. ca. 59 m², Nfl. ca. 12 m², TG-Einzelstellplatz, EA-V 104,63 kWh/m², Erdgas, Bj. 1997, EEK D, Hausgeld € 212,-, € 395.000,-, E&V ID W-02S7LH



Lengdorf: Gepflegtes Einfamilienhaus mit ländlichem Charme: zentral und doch ruhig, Wfl. ca. 117 m², Nfl. ca. 54 m², Grdstfl. ca. 449 m², EA-V 82,1 kWh/m², Öl, Bj. 1999, EEK C, CO₂-Ausstoß 25,5 kg/m², € 749.000,-, E&V ID W-02SR84



Edling: Unfassbar schön uns so gut wie Neu!, 6,0 Zimmer, Einzelgarage, Wfl. ca. 188 m², Nfl. ca. 48 m², Grdstfl. ca. 306 m², EA-B 13,8 kWh/m², Strom-Mix, Bj. 2021, EEK A+, CO₂-Ausstoß 8,7 kg/m², € 770.000,-, E&V ID W-02RMDC



Ebersberg: Reihenmittelhaus mit gutem Energiewert, Wfl. ca. 156 m², Nfl. ca. 70 m², Grdstfl. ca. 148 m², EA-V 57,8 kWh/m², Erdgas, Bj. 1980, EEK B, CO₂-Ausstoß 13,9 kg/m², € 769.000,-, E&V ID W-02HXKY



Babensham: Preisknaller: großes sonniges Grundstück mit Altbestand am Waldrand, Grdstfl. ca. 6.000 m², GFZ 0,03, Baufreies Land, Aussenbereich §35 Baugesetzbuch, € 430.000,-, E&V ID W-02TI3Y



Haag in OBB: Spektakuläre High-End-Villa jenseits der Norm, Wfl. ca. 346 m², Nfl. ca. 26 m², Grdstfl. ca. 2.158 m², EA-V 16,6 kWh/m²a, Strom, Bj. 2015, EEK A, CO₂-Ausstoß 6,2 kg/m², Preis auf Anfrage, E&V ID W-02R6PT

Unsere aktuellen und regionalen Angebote für Sie!

EBERSBERG

+49 (0)8092 85 22 20 | Ebersberg@engelvoelkers.com | engelvoelkers.com/muenchen-suedost
E&V München Südost Immobilien GmbH | Lizenzpartner der Engel & Völkers Residential GmbH
Altstadtpassage 6-7 | 85560 Ebersberg | Immobilienmakler